

TAKE FREE

ハイウェイウォーカー  
北海道

8

2024  
August  
No.107

# ドライブをもっと楽しく! Highway Walker

[保存版]  
2か月イベントカレンダー

COVER

ドラマ「GO HOME  
～警視庁身元不明人相談室～」主演

## 小芝風花



[美幌・弟子屈]  
雄大&神秘の絶景に感激!  
夏の道東・  
湖巡りドライブ



### 必食! ハイウェイめし

→うま辛味噌ラーメン(砂川SAⓈ)ほか

### SA・PA 今月のイチオシ

→ひんやりスイーツ  
富良野メロンパンシュー(岩見沢SAⓈ)ほか



特集

# 輪厚PA

[400]

下

# のおみやげ& グルメ

SA・PA/  
私の  
推し

# ランキング



牛乳  
ソフトクリーム



高速道路 北海道エリア  
エリアマップ付き



### COVER FACE P20

ドラマ「GO HOME  
～警視庁身元不明人相談室～」主演

## 小芝風花



撮影=カノウリョウマ  
ヘアメイク=三好啓子(スタジオまむ)  
スタイリスト=宮本茉莉(STAN-S)  
編集協力=千葉由知(ribelo visualworks)

発行人/加瀬典子  
編集人/稲葉一郎

発行/株式会社角川アスキー総合研究所  
〒113-0024 東京都文京区西片1-17-8  
<https://www.lab-kadokawa.com/>

編集/伊藤聡史  
制作/株式会社 亜璃西社  
AD・デザイン/Zapp!  
MAP/株式会社ケイエムアドシステム  
校閲/株式会社アドリア  
制作協力/株式会社ネクスコ東日本エリアトラクト

©2024 KADOKAWA ASCII Research Laboratories, Inc.  
お問い合わせ ☎03・5840・7921(ウォーカー事務局)  
広告に関するお問い合わせ ☎03・3238・8421

## 03 イベントカレンダー

## 10 ロングドライブコース 美幌・弟子屈

### 雄大&神秘の絶景に感激!

## 夏の道東・湖巡りドライブ



### →サービスエリア・パーキングエリア情報

## 13 SA・PA 私の推しランキング

▷ 輪厚PA<sup>Ⓣ</sup>

## 14 SA・PA 今月のイチオシ

▷ ひんやりスイーツ

## 16 必食! ハイウェイめし

▷ 夏バテを吹き飛ばせ! 「うま辛味噌ラーメン」ほか

### →連載

## 18 ハイウェイを支える人々

「NEXCO東日本 関東支社 高崎管理事務所 保全計画担当」

## 22 Present & Information

### →エリアMAP

## 05 北海道全図

## 07 北海道エリアマップ

### →SA・PA MAP

## 06 道央自動車道・道東自動車道・札幌自動車道

### 問い合わせ先電話番号案内 おかけ間違いのないようご注意ください

#### ■東日本・北日本地域の高速道路に関する問い合わせ NEXCO(ネクスコ)東日本

NEXCO東日本お客さまセンター ☎0570・024・024  
☎(03)5308・2424



#### ■東名高速・中央道に関する問い合わせ NEXCO(ネクスコ)中日本

NEXCO中日本お客さまセンター ☎0120・922・229  
上記電話をご利用できない場合は ☎(052)223・0333

- 首都高速道路に関する問い合わせ  
首都高お客様センター ☎(03)6667・5855
- 一般道路を含む道路交通情報 JARTIC (公財)日本道路交通情報センター  
全国共通ダイヤル ☎050・3369・6666(携帯電話からは #8011)
- 高速道路等で「故障車」や「落下物」、「道路の破損」などを見つけたら  
道路緊急ダイヤル #9910(通話料無料)



高速道路の料金に関しては、  
携帯電話の対応機種から、左のQRコードを読み取り、  
「ドラぷら」モバイルへアクセスしてください。  
<http://m.driveplaza.com/>

本誌記載の情報は  
変更されている場合が  
ございます。最新の  
営業時間は「ドラぷら」を  
ご確認ください。





7/20(土) → 9/19(木)



# イベントカレンダー

9/7(土)・8(日)

【宮城県仙台市】

## 定禅寺ストリート ジャズフェスティバル

図勾当台公園、西公園、仙台駅周辺 ほか約35か所

仙台市で開催される都市型の大規模な市民音楽祭。世代や経験を問わず集まった演奏者が、さまざまなジャンルの音楽を仙台の街角で奏でる

☎東北道仙台宮城IC  
☎022-722-7382(定禅寺ストリートジャズフェスティバル協会)



8/3(土)・4(日)

【栃木県宇都宮市】

## ふるさと宮まつり

図大通り(本町交差点～上河原交差点)ほか

宇都宮の大通りを中心に行われる夏の夜の祭典。みこし・パレード・郷土芸能や、「宮っ子よさこい」など多彩な催しが開催される

☎東北道宇都宮IC  
☎028-643-8331(ふるさと宮まつり開催委員会事務局(宇都宮観光コンベンション協会内))



開催中～8/25(日)

【長野県安曇野市・大町市】

## 夏のアルプス大冒険

図国営アルプスあづみの公園

夏休み期間中、堀金・穂高地区では北アルプスの清流が流れ込む池で、大町・松川地区では園内を流れる乳川で、水遊びを満喫できる

☎長野道安曇野IC  
☎0263-71-5511(堀金・穂高地区)0261-21-1212(大町・松川地区)



9/14(土)

【群馬県沼田市】

## 沼田花火大会

図沼田市運動公園および利根川河川敷

超至近距離の打ち上げで大迫力の花火大会。今年も盛大な花火ショーが予定されている

☎関越道月夜野IC  
☎0278-23-1137(沼田花火大会実行委員会(沼田商工会議所内))0278-23-2111(沼田市観光交流課)



8/5(月)～7(水)

【山形県山形市】

## 山形花笠まつり

図山形市中心市街地メインストリート(十日町・本町・七日町通り～文翔館前)

華やかに彩られた山車を先頭に、10,000人を超える踊り手が「花笠踊り」を披露。「ヤッショ、マカシヨ」のかけ声が勇ましい

☎山形道山形蔵王IC  
☎023-642-8753(山形県花笠協議会(山形商工会議所内))



画像提供:山形県花笠協議会

7/20(土)～8/18(日)

【北海道北竜町】

## 北竜町ひまわりまつり

図北竜町ひまわりの里

約23haと国内最大級のヒマワリ畑。200万本ものヒマワリが丘一面に広がる。子供も楽しめる巨大迷路や畑内を回る遊覧車も用意

☎深川留萌道深川西IC  
☎0164-34-6790(北竜町ひまわり観光協会)



9/14(土)

【茨城県境町】

## 利根川大花火大会

図さかいりバーサイドパーク

全国的に知られる有名花火師4社の競演が実現。さかいりバーサイドパーク(利根川河川敷)を舞台に、約30,000発の花火が約120分にわたり夏の夜空を彩る

☎圏央道境古河IC  
☎0280-81-1319(境町観光協会)



8/6(火)～9(金)

【神奈川県鎌倉市】

## ぼんぼり祭

図鶴岡八幡宮

鎌倉および鶴岡八幡宮にゆかりの著名人の書画がぼんぼりに仕立てられ、参道に並ぶ。境内では、風情豊かに神事や奉納行事が行われる

☎横浜横須賀道路朝比奈IC  
☎0467-22-0315(鶴岡八幡宮)



7/25(木)～28(日)

【茨城県筑西市】

## 下館祇園まつり

図下館駅北口駅前通り、羽黒神社、金井町動行川河畔ほか

駅前通りに100を超える露店がずらりと並び、多くの人でにぎわう。最終日の早朝には、男たちがみこしを川に担ぎ入れ清める「川渡御」が行われる

☎北関東道桜川筑西IC  
☎0296-20-1160(筑西市観光協会(筑西市商工観光課内))



9/15(日)

【千葉県八街市】

## やちまた落花生まつり

図八街駅北口広場

落花生の郷として知られる八街市で、落花生「おまさり」の塩茹でを試食できる。八街生姜ジンジャーエールの試飲・販売のほか、特産品の販売も実施

☎東関東道酒々井IC・佐倉IC  
☎043-443-1405(八街市経済環境部商工観光課)



8/16(金)～18(日)

【秋田県羽後町】

## 西馬音内盆踊り

図西馬音内本町通り

勇ましいお囃子に合わせ、伝統的な衣装を身にまとい、編み笠や彦三頭巾で顔を隠した踊り手たちが舞う

☎東北中央道(湯沢横手道路)湯沢IC  
☎0183-62-2111(羽後町役場みらい産業交流課)0183-55-8635(羽後町観光物産協会)



8/1(木)～4(日)

【岩手県盛岡市】

## 盛岡さんさ踊り

図盛岡市中央通

勇壮な太鼓の音と華麗な群舞が魅力。「ミスさんさ踊り」などさまざまな踊りのパレードを見て楽しめる

☎東北道盛岡IC  
☎019-624-5880(盛岡さんさ踊り実行委員会(盛岡商工会議所内))



第15回 NEXCO東日本



# 「北 | 海 | 道 |」 高速道路の四季 フォトコンテスト

＼スマホもOK!/  
**作品募集**

募集期間 2024年4月26日 金 ~ 12月31日 火

テーマ

1. 「高速道路のある風景」部門
2. 「北海道の四季」部門

専用WEBページから  
応募ください▶▶



「高速道路のある風景  
in インスタグラム」部門

公式  
アカウント



応募について、詳しくはHPへ [北海道高速道路の四季](#) 🔍



「最優秀賞」の賞品は  
10万円分の旅行券!

大型駐車スペースは、  
大型車のために  
空けておきましょう。

※ 指定されたスペースに駐車してください。

みんなのハイウェイに、みんなのマナーを。  
**HEARTFUL  
HIGHWAY**



NEXCO東日本  
マナーアップキャラクター  
「マナーティ」

24時間、365日、お客さまの声を聞きしています。

NEXCO東日本お客さまセンター

0570-024-024

または 03-5308-2424

高速道路に関する情報は「**ドラぷら**」で

[www.driveplaza.com/](http://www.driveplaza.com/)

ドラぷら  検索

あなたに、ベスト・ウェイ。





**凡例** 案内スペースの淡色ピクトは設置されていない施設です。  
記載されている営業時間は繁忙期等季節により異なる場合がございます。



【掲載情報の注意】本誌記載の情報は2024年6月20日時点のものです。営業時間、サービス内容等の掲載内容については、予告なく変更される場合があります。

- インターチェンジ(IC)
- ハーブインターチェンジ(IC)
- サービスエリア(SA)
- パーキングエリア(PA)
- 営業施設のないSA・PA
- 0.0 キロポスト(KP)
- apollostation
- ENEOS
- 宇佐美
- 北海道エネルギー
- 電気自動車急速充電器

高速道路等に関するお問い合わせについては、

NEXCO東日本お客さまセンター

☎0570-024-024

☎03-5308-2424



エリアの詳細情報・料金等は

をご利用ください。

**ドライブプラザ**

<https://driveplaza.com/>

道東自動車道

由仁PA・下り 帯広方向

由仁PA・上り 札幌方向



大型8台小型35台 / 北海道由仁町  
ガスステーション8:00~20:00  
☎050-3662-8713

大型8台小型35台 / 北海道由仁町  
ガスステーション8:00~20:00  
☎050-3662-8712

ガス欠注意! 早めの給油を!



北海道全図







E5 道央自動車道

E38 道東自動車道

E5A 札樽自動車道

E5A 後志自動車道

道央自動車道

砂川SA・下り 旭川方向

砂川SA・下り 旭川方向. 大型23台小型88台 / 北海道砂川市. 0125-53-3607 / (株)ネクスコ東日本リテイ...

岩見沢SA・下り 旭川方向

岩見沢SA・下り 旭川方向. 大型31台小型76台 / 北海道岩見沢市. 0126-25-5916 / (株)ネクスコ東日本リテイ...

野幌PA・下り 旭川方向

野幌PA・下り 旭川方向. 大型14台小型37台 / 北海道江別市. Seicomart 24H 011-381-7050

札樽自動車道

金山PA・下り 札幌方向

金山PA・下り 札幌方向. 大型6台小型37台 / 北海道札幌市. Seicomart 24H 011-676-6656

E5A後志自動車道. 小樽IC・朝里IC→後志道方面走行不可. 小樽IC 38.3, 朝里IC 35.3, 小樽JCT 33.7, 金山 23.6, 手稲IC 17.5, 札樽西IC 14.0, 新川IC 10.2, 札幌北IC 8.4, 伏古IC 3.4, 雁来IC 1.9.

金山PA・上り 小樽方向

金山PA・上り 小樽方向. 大型9台小型57台 / 北海道札幌市. Seicomart 24H 011-676-6056

輪厚PA・下り 札幌方向

輪厚PA・下り 札幌方向. 大型26台小型124台 / 北海道北広島市. 011-376-2516 / (株)ネクスコ東日本リテイ...

樽前SA・下り 札幌方向

樽前SA・下り 札幌方向. 大型34台小型93台 / 北海道苫小牧市. 2024年7月19日 商業施設リニューアル予定!

樽前SA・上り 室蘭方向

樽前SA・上り 室蘭方向. 大型32台小型142台 / 北海道苫小牧市. 2024年7月19日 商業施設リニューアル予定!

有珠山SA・下り 札幌方向

有珠山SA・下り 札幌方向. 大型7台小型47台 / 北海道伊達市. 0142-25-1938 / (株)ネクスコ東日本リテイ...

有珠山SA・上り 函館方向

有珠山SA・上り 函館方向. 大型12台小型51台 / 北海道伊達市. 0142-25-1937 / (株)ネクスコ東日本リテイ...

営業時間の詳細は、「ドラぷら」をご確認ください。



道央自動車道

砂川SA・上り 札幌方向

砂川SA・上り 札幌方向. 大型23台小型88台 / 北海道砂川市. 0125-53-3797 / (株)ネクスコ東日本リテイ...

岩見沢SA・上り 札幌方向

岩見沢SA・上り 札幌方向. 大型31台小型76台 / 北海道岩見沢市. 0126-25-5861 / (株)ネクスコ東日本リテイ...

野幌PA・上り 札幌方向

野幌PA・上り 札幌方向. 大型14台小型39台 / 北海道江別市. Seicomart 24H 011-381-7811

輪厚PA・上り 室蘭方向

輪厚PA・上り 室蘭方向. 大型27台小型141台 / 北海道北広島市. 011-376-2517 / (株)ネクスコ東日本リテイ...

E38道東自動車道

長流枝SA

長流枝SA. 大型7台小型11台. E60帯広・広尾自動車道. 音更帯広IC 152.4, 芽室IC 140.9.

十勝清水IC

十勝清水IC. 大型9台小型35台. 十勝清水IC 123.7. 下り80.3 大型9 情報ターミナル設置 小型40. トナムIC 102.8.

占冠IC

占冠IC. 大型9台小型35台. 占冠IC 80.0. 占冠IC 76.6. 占冠IC 56.5. 由仁IC 29.3.

E5道央自動車道

有珠山SA

有珠山SA. 大型7台小型47台. 有珠山SA 130.7. 伊達IC 133.1. 虻田洞爺湖IC 146.7.

豊浦噴火湾

豊浦噴火湾. 大型7台小型11台. 豊浦噴火湾 PA 154.8. 豊浦IC 159.9.

黒松内JCT

黒松内JCT. 大型7台小型19台. 黒松内JCT 178.1. 静狩IC 188.5.

長万部IC

長万部IC. 大型8台小型52台. 長万部IC 193.7. 国縫IC 204.8. 八雲IC 226.5.

八雲PA

八雲PA. 大型8台小型52台. 八雲PA 234.8. 落部IC 242.5. 森IC 262.7. 大沼公園IC 272.4.



「北海道ハイウェイガーデン」の設置エリアです。



# 対象SA・PAにて スタンプラリー開催中!

開催期間

2024 7.1月 - 8.31土

NEXCO東日本のSA・PAでは、「はぴだんぶい」とコラボしたデジタルスタンプラリーを開催中。対象のSA・PAに設置されたポスターに記載のQRコードをスマートフォンで読み取って、スタンプを集めれば、はぴだんぶいの豪華グッズがもらえるチャンス!

## ボールチェーンマスコット

抽選で  
50名様  
※6体セット



## コンパクトうちわ

先着で  
20,000名様  
※デザインは7月・8月で変わります



## ワイヤレススピーカー

抽選で100名様  
※全6種類からランダムで1種類



特設サイト  
詳細はこちら



©2024 SANRIO CO., LTD. APPROVAL NO. L650719

HAPIDANBUI × NEXCO 東日本

# ハイウェイ スタンプラリー



## 開催期間 2024 7.16火 - ショップで お買い物キャンペーン



スタンプラリーに参加して  
レジでこの画面を提示すると

税込3,000円ごとの  
お買い上げで



オリジナルシール 1枚もらえる!  
(6種類+シークレット1種類) が

※レシートの合算、  
レシートとの引き換えは不可



※シールはイメージです  
※なくなり次第終了

詳細はこちら



©2024 SANRIO CO., LTD. APPROVAL NO. L650719

## 「はぴだんぶい ハイウェイスタンプラリー」 開催記念 Xキャンペーン

フォローはこちら



開催期間

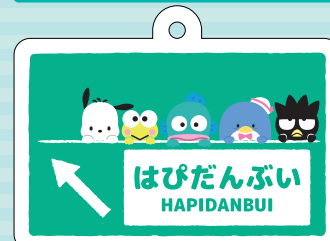
2024 7.19金 - 8.18日

ハイウェイウォーカー【公式】Xをフォロー&リポストで  
オリジナルキーホルダーが50名様、  
(5種類からランダムで1種類)

アマゾンギフト券が30名様に当たる!  
(1,000円分)

オリジナルキーホルダー

デザインは全部で5種類!



※賞品画像はイメージです

※開催期間や当選者数・賞品は予告なく変更する場合がございます。予めご了承ください。







高速道路等の通行に関する最新情報は、HP「ドラぶら」をご覧ください  
だくか、NEXCO東日本お客さまセンターにお問合わせください。

NEXCO東日本お客さまセンター  
☎0570-024-024 または ☎03-5308-2424

花と緑のやすらぎ **12月まで**  
ハイウェイガーデン 開園中

※小樽JCT  
札幌道・小樽1IC・朝里1ICから、  
後志道への乗り入れはできません。



- 有料道路
- 国道
- 自動車専用道
- 主要道路
- その他の道路
- J R
- JR以外の鉄道
- カーフェリー
- 道庁
- 市役所
- 町村役場
- 道の駅
- 温泉地
- 名勝観光地
- スキー場
- +空
- +港

# 北海道エリアマップ

この地図は、国土院発行の数値地図(国土基本情報)電子国土基本図(地図情報)、数値地図(国土基本情報)電子国土基本図(地名情報)、数値地図(国土基本情報)基礎地図情報(数値標高モデル)および数値地図(国土基本情報20万)を編集・加工して作成しました。



A

B

C

D

E



2

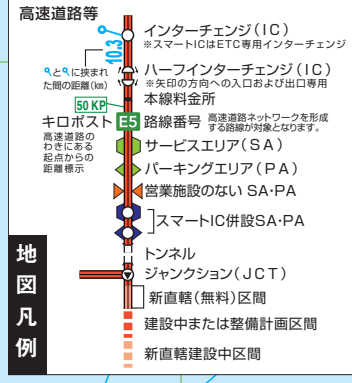


3

4

5

6



地図凡例



# こんなときは… NEXCO東日本お客さまセンターへ



上記の走行は、通行料金のお支払いができていない場合がありますので、**周囲の安全を確認し、料金所係員にお申し出いただくかNEXCO東日本お客さまセンターへ走行状況をお伝えください。**

またすぐに  
帰ってくるね。

NEXCO東日本は、  
その気持ちを守るために、  
24時間走り続けます。

#3「会いたい」を守る仕事



あなたに、ベスト・ウェイ。

**SUSTAINABLE DEVELOPMENT GOALS**

NEXCO東日本グループは、高速道路事業を通じてSDGsの達成に貢献します。

24時間、365日、お客さまの声をお聞きしています。

NEXCO東日本お客さまセンター

0570-024-024

または 03-5308-2424

高速道路に関する情報は「**ドラぷら**」で

[www.driveplaza.com/](http://www.driveplaza.com/)

ドラぷら  検索

あなたに、ベスト・ウェイ。







びほろてしかが  
美幌・弟子屈

# 雄大&神秘の絶景に感激! 夏の道東・湖巡りドライブ

今回はビッグスケールな「屈斜路湖」と神秘的な美しさの「摩周湖」、道東が誇る2つの湖を巡るドライブへ。  
昨年リニューアルした硫黄山のレストハウスや温泉街の人気食堂など、話題のスポットも楽しもう!



3. 駐車場から展望台までは、遊歩道で約200m。坂道と階段が少々きついですが、歩いた先に素晴らしい景色が待っている  
4. 広々とした頂上の展望スペース



2 1. 面積約79.5km<sup>2</sup>とカルデラ湖としては日本一の大きさを誇る屈斜路湖。中央にぼっかりと中島が浮かんでいる 2. 早朝には、湖面を埋める雲海が発生することも



## MAP 1 びほろ 美幌峠展望台

湖の青と森の緑が織り成す  
圧倒的スケールの大絶景

美幌峠頂上にある人気展望スポット。眼下に広がる屈斜路湖をはじめ、摩周岳や斜里岳などの雄大なパノラマが楽しめる。周囲に人工の光が少なく、星空観賞の名所としても有名。

〒美幌町古梅国有林  
☎0152-77-6548(美幌町役場経済部  
商工観光課商工観光グループ)  
☑見学自由 ☑138台(無料)



MAP  
3

## すずめ食堂&バル

心と体がふんわり満たされる  
道産食材×アジアン料理！

安全安心な道産食材を、アジアン料理にアレンジ。インドネシアの発酵食品「テンペ」の定食や揚げ春巻きなど、野菜たっぷりで体に優しい手作り料理がそろう。

☑弟子屈町川湯温泉3-1-1 ☎015-486-7380  
☑11:30～15:00(LO14:30)、18:00～21:00(LO20:30)  
☎☎☎(☎の場合は営業) ※変動あり、店舗SNSで要確認 園23席(昼) 回3台(無料)



ヴィーガン対応の「小清水産大豆の手作りテンペ定食」(¥1,200)。無農薬大豆の手作りテンペは食感フワフワ！

次の  
スポットへGO！



3.夜はバルとして営業。弟子屈町食材を使った季節のクラフトビールや道産ワインが楽しめる  
4.築70年ほどという風情たっぷりの建物をリノベーション

1.摩周産のシタケや地場産豚挽き肉で作る「手作りベトナム風揚げ春巻き」(¥1,000)も人気 2.「地粉の手作り水餃子」(4個¥670 / 6個¥1,000)は、地元産小麦で生地から手作り



車で約5分

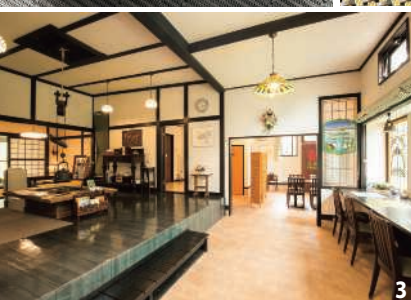
MAP  
2

## Coffee&Sweets かのん 花音<kanon>

静かな空間とスイーツで  
ゆったりリラックスタイムを

屈斜路湖畔の森に立つ隠れ家カフェ。庭の花々と心地よい音楽に癒されながら、素材を吟味した手作りスイーツや焙煎アーティストによるコーヒーが味わえる。

☑弟子屈町サワチサップ5-8  
☎015-486-7890  
☑10:30～17:00(LO16:30)  
☎☎☎、そのほか不定休あり  
園15席(昼) 回6台(無料)



1.濃厚なフォンダンショコラ「北の大地」(¥700)。紅茶はポットサービスで各種¥600 2.平飼いの鶏の有精卵を使った「クリームブリュレ」(¥600)とウサギがかわいい「ホットカフェラテ」(¥700) 3.落ち着ける店内。1日10食限定でランチも提供



4.道道52号から1本湖側に入った静かなロケーション 5.屈斜路湖をイメージした作品(写真)など、店内を彩るステンドグラスも要注目

車で約35分







MAP 4  
いおうざん  
**硫黄山**  
モクモク  
**MOKMOKベース**

車で約5分

ソファに座ってゆったり観賞  
硫黄山を楽しむ新スタイル

噴煙上る硫黄山の麓にある滞在施設。大きな窓越しに硫黄山を観賞できる「MOKMOKテラス」や「硫黄山ミュージアム」、特産品が並ぶカフェ&マルシェなど見どころ充実!

☎弟子屈町川湯温泉1-52-1先 ☎015-483-3511  
🕒8:30~17:00 困不定(悪天候などで休業の場合あり)  
📍硫黄山駐車場150台(¥500/1回、当日のみ摩周湖第一展望台駐車場も1回利用可 ※11~4月は無料)



1.「MOKMOKテラス」の「MOKMOKシアター」。幅5mの窓があり、ソファに座って映画を見るような感覚で硫黄山を観賞できる 2.硫黄山の歴史や自然を紹介する「硫黄山ミュージアム」 3.23年9月にリニューアルオープン。建物前にはフォト専用スポットの「MOKMOKハンモック」がある



4.マルシェでは地元の特産品や銘菓を販売 5.川湯温泉の源泉で蒸した「川湯温泉蒸し玉子」(1個¥150/5個セット¥600)

車で約20分

MAP 5  
ましゅうこ  
**摩周湖カムイテラス**

深い青色をたたえる神秘的の湖を見晴らし抜群のテラスから一望

世界屈指の透明度を誇る摩周湖を望む絶景テラス。ソファやテーブル席から、雄大で神秘的な景観が楽しめる。施設内には「摩周湖ラウンジ」やおみやげショップも併設。

☎弟子屈町摩周湖第一展望台 ☎015-482-1530 🕒8:30~17:00  
困不定(悪天候などで休業の場合あり)  
📍摩周湖第一展望台駐車場140台(¥500/1回、当日のみ硫黄山駐車場も1回利用可 ※11~4月は無料)

**ドライブコースMAP**



3.3段デッキ構造の屋上テラス。悪天候時を除いて24時間利用可能だ 4.軽食コーナーで人気の「摩周ブルーソフト」(手前/¥500)と「摩周湖の霧ソフト」(¥450) 5.飲食・休憩ベースの「摩周湖ラウンジ」

1.ショップでは地元産イチゴ「摩周ルビー」のお菓子や雑貨類を販売 2.気象条件次第では、満天の星を観賞できることも





# 高速道路の情報を LINEで配信します！

よく使う  
高速道路の  
情報がほしい

来月の工事の予定は？

工事予定を  
通知してほしい

目的地の天候を  
チェックしたい！

ここからここまでの  
高速料金は？

サービスエリアで  
行われている  
イベントは？

お得なプランを  
検索したい！


未知のスポットを  
知りたい！



NEXCO 東日本  
マナーアップキャラクター  
マナーティ

友だち追加は、二次元コードから  
マナーティで隠れていても、読み取れます

写真提供：NEXCO 東日本

あなたに、ベスト・ウェイ。 

スタッフが選ぶ

# SA・PA 私の推し ランキング

輪厚PA(下り)  
スタッフ  
齋藤さん

どうおうどう  
道央道

## 輪厚PA (下り)

☎011-376-2516

MAP P8-G-3

【駐車場】 小型:124台 / 大型:26台

【フードコート・ショップ】 8:00~20:00(12~3月9:00~19:00)

【ガスステーション】 24時間

【その他道路施設】 電気自動車急速充電器(24時間) / ウォークインゲート(一般道からの出入口) / スマートIC(24時間、車長12m以下、入口利用の場合すべての施設利用可、出口利用の場合すべての施設利用不可) / インフォメーション(9:00~17:00、㊟㊟8:30~19:00) / 野菜市場(10:00~17:00)



公式サイト  
ドラぶら



北海道日本ハムファイターズの本拠地・北広島市にあり、球団公認みやげが充実。フードコートではオリジナルレシピのラーメンのほか看板メニューのブラックカレーや、そば・うどんと小井のセットが人気を集める。道産素材の加工品が充実する野菜市場には、冷たいスイーツのテイクアウトコーナーも。暑い日は、ソフトクリームをのせたサンデーやかき氷でリフレッシュしよう。

### 推し1 牛乳ソフトクリーム ¥450(1本)

手作りハム・ソーセージでも知られる江別市「トンデンファーム」の生乳を使用。牛乳本来のコクと風味を生かし、甘さ控えめでなめらかな口当たり。レジ横のコーヒースタンドで販売。

ちよっぴりシャリ感があって、コクを感じさせつつあと味はさっぱりしています。同じカウンターの販売しているコーヒーと一緒に味わってもおいしいですよ



### 試合のある日もない日も 買って&食べて応援!



### 推し2 北海道日本ハムファイターズ関連商品 ホームランボール カステラ焼き ¥779(8個入り) サイダーゼリー ¥648(22g×12個入り)

硬式球の縫い目を焼き印で表現したホームランボールは、カスタードクリーム入りのカステラ焼き。チームカラーを表現したサイダーゼリーは爽やかな味わいで、冷やして食べるとよりおいしい。

卵の風味が際立つカステラ焼きはひと口サイズでお茶請けに最適。夏の野球観戦には、サイダーゼリーを凍らせて持って行くのもいいかもしれません



生乳の旨さを生かした  
老舗ファームのソフトは  
コーヒーとも相性よし

### 推し3 ほたて塩バターラーメン ¥1,100

あっさりしつつも味わい深い塩ラーメンに、バター醤油で炒めた北海道産ホタテをトッピング。バターのコクに、海苔やワカメの磯の香りが合わり、スープを飲み干したくなる一杯。

ベビーホタテなので小さめですが、旨味も風味もしっかりしていて、たくさん入っているのでご満足いただけます



輪厚PA(下り)の  
「食べ比べて!」



牧場ソフト ¥450(1本)

野菜市場では「ニセコ高橋牧場」のソフトを販売。こちらは口の中でずっとうろけて、牛乳そのもののすっきりした喉越しが楽しめます

さらに旨味が深まる一杯





（HW編集部が実際に買って調査！だから間違いなし！）

# SA・PA 今月のイチオシ

今日の担当はこの2人

ライター・I泉

Highway Walker北海道版を長年担当。道内SA・PAで買える冷凍スイーツのクオリティが年々高くなっているように感じて驚いている。



編集長・I藤

夏はお風呂上がりに1日1個アイスを食べるのが無上の楽しみ。最近はイチゴやグレープなどフルーツ系のフレーバーがお気に入り。

北海道も暑い日が続く今の時季は、やっぱり冷たいスイーツが恋しい。SA・PA各店のソフトクリームはもちろん、こんな品々もチェックして！

## ひんやりスイーツ

道央道 野幌PA(上り・札幌方向)

☎011-381-7811 商品に関する問い合わせは☎0120-89-8551(セイコーマートお客様相談室:⑧~⑨9:00~17:00) MAP P8-G-3

Secoma 北海道チョコクッキーバー、北海道バニラバー、北海道ぶどうバー、北海道りんごバー

各¥84(1本)



チョコクッキーバー、バニラバーに使う乳製品は北海道産100%。フルーツフレーバーの2種も、仁木町産のリンゴとブドウをそれぞれ使用している。

イチオシ DATA

定番★++++ 新商品  
コスバ★++++ 豪華  
北海道らしさ:★★★★★



乳製品のコク豊かな旨味やフルーツの自然な風味が楽しめてこの価格とはすごいです

ライター・I泉  
ココがPOINT!

道央道 岩見沢SA(上り・札幌方向)

☎0126-25-5861 MAP P8-H-3

富良野メロンパンシュー ¥555(2個入り)

富良野産メロンの果汁をたっぷり使ったクリームはフルーティな風味。皮にはビスケット生地をのせてメロンパン風に仕立てている。



ライター・I泉  
ココがPOINT!

基本的に冷蔵庫で解凍して食べますが、凍ったままでもアイスシューみたいで私は好きです

イチオシ DATA

定番★+ 新商品  
コスバ★+ 豪華  
アイデア:★★★★

あなたが買ってみたいと思ったおみやげはどれ？



QRコードから投票しよう!



じわりと汗ばむ辛さが刺激的  
最後まで飲み干したい赤いスープ

うま辛味噌ラーメン

¥950

一味唐辛子のシャープな辛さが効いたスープは、あっさりしつつも奥行きのある旨味が感じられ、最後の一滴まで飲み干したくなる味わい。中太縮れ麺と共に堪能しよう。

道央道 砂川SA (上り・札幌方向)

フードコート ☎0125・53・3797  
販売時間 / 8:00~20:00 (12~3月9:00~19:00)  
MAP P8-I-2

味噌ラーメンの合わせ味噌に一味唐辛子やゴマ油を加えた辛味噌



スタッフ  
木島さん



結構辛めに作っている  
ので少し汗をかくかも  
しれませんが、食後に  
外で風に当たると気持  
ちいいと思いますよ



## 立ち寄りグルメ 必食! ハイウェイめし

・今月のテーマ・

夏バテを  
吹き飛ばせ!

ピリ辛スープで汗を流し、冷たい麺に涼を求め、スタミナおかずでパワーチャージ。  
夏の暑さに負けないように、SA・PAでしっかり食べよう!



食欲が湧かない時でも  
喉越しのいい麺に満足

ざるうどん ¥730

ゆで上げると同時に冷水で締めたうどんを、ダシの効いたツユでさっぱりと。麺はツルツルと喉越しがよく、コシもしっかりしていて食べ応えがある。ざるそばも販売している。

道央道  
砂川SA (下り・旭川方向)

フードコート ☎0125・53・3607  
販売時間 / 7:00~19:00  
(12~3月9:00~19:00)  
MAP P8-I-2



野菜もたっぷりとれる  
ボリュームおかずで満腹に

ニラレバ定食 ¥1,200

臭みを感じさせない柔らかなレバーと、シャキシャキ食感の野菜がベストマッチ。コクのある醤油ベースのタレとゴマ油の風味で、白いご飯がどんどん進む。

道央道 有珠山SA (下り・札幌方向)

フードコート ☎0142・25・1938  
販売時間 / 8:00~20:00  
(12~3月9:00~19:00)  
MAP P9-D-4



高速道路の裏側に潜入

# ハイウェイを支える人々

Vol.100

上信越自動車道の富岡ICでは、高速道路で発生する植物由来の電力を活用している。そこで、富岡バイオマスガス化発電プラントを訪ねた。

NEXCO東日本 関東支社  
高崎管理事務所  
保全計画担当課長  
三枝俊章さん



## 高

速道路では日々の維持管理作業において、刈草や剪定枝、間伐材など植物由来の廃棄物が発生する。これらの一部は堆肥化され、高速道路ののり面などに使用されるほか、バイオマスガス化発電にも活用。上信越自動車道の富岡ICには、NEXCO東日本のバイオマスガス化発電プラントの2号機があり、高崎管理事務所の保全計画担当課長・三枝俊章さんは、同プラントの管理を担当している。

「原材料は高崎管理事務所の管理延長（139.4km）内ほか、一部長野管理事務所管内からも集積された植物発生材をチップ化し、乾燥機に搬送。水分20%まで乾燥したチップは熱分解炉で900度の高温で蒸し焼きにされ、ガスを抽出します。しかし、この段階のガスには不純物が混ざっているため、それらを除去した後に発電機へ送られます」

**熱分解された残渣も有効活用**

同プラントは、植物を燃焼させるのではなく蒸し焼きにするという、事例の少ない熱分解炉を使用。さらに、草木混合材料を使用しているという点で国内唯一のプラントであるため、参考事例が少なく手探りなことが多いという。

「例えば、刈草や剪定枝、間伐材などすべてを混ぜた草木混合材料を使

用しているため、熱分解後にスラッジ・タールといった油系の残渣が多く発生するという課題がありました。しかし、この残渣はすべて油系のため、火をつければ燃えます。そこで現在は、熱分解炉で蒸し焼きにする際の熱源として再利用し、加熱用燃料の削減に努めています」

発電した電力は、富岡ICの料金所や同プラントの動力の一部に使用。しかし、発電量を増やすと余剰電力が電線へ逆流流してしまいうため、あえて発電量を抑えており、これも現在の課題になっている。

「発電能力を最大限生かすため、現在は電力会社へ売電できるよう手続を進めています」

### 構内すべての電動化が目標

同プラントで発電する電気は現在、富岡IC区域内の一部の動力源にとどまっているが、将来的にはすべての動力源にしたいというのが、三枝さんたちの目標だ。

「将来的にはプラントの動力も含め、構内で使用されるすべてのエネルギーを自給自足できるようにしたいです。例えば、原料をチップ化する機械の動力源はガソリンで、このような加熱用の燃料は購入しています。今後はこれらも含めてすべて電動化し、プラントで発電する電気で賄えるようにするのが目標です」



①敷地内にはチップ化された原料が山積みになっている  
②チップ化されたバイオマス原料 ③同時稼働できる発電機は3機（計150kw）。現在、まだ全稼働はしていない  
④高温でガスを抽出する熱分解炉（ロータリーキルン）



今年3月まで4クール連続ドラマ出演を果たし、多忙の一年を送った小芝風花さん。最近、ドライブで友人たちと京都旅行へ行行ったのだから、「1月期のドラマ『大奥』（フジテレビ系）では、時代劇だったので京都の撮影所の近くに滞在していたんです。それで地元大阪の友達2人がオフの日に遊びに来てくれて、友達と運転でドライブしました」

向かった先は、京都府北部にある日本三景の一つである天橋立だ。

「名物の、股のぞきもやりました！そのあとは、おいしい海鮮丼を食べて、日帰り温泉と一緒に楽しんで、最後は宿泊先に近いゲームセンターでも遊びました。めちゃめちゃ充実した一日を過ごすことができました」

近場のドライブだと、公園に行くことが好きなのだとか。

「徒歩や電車では行きづらいなっていう距離感の公園へ、友達に連れていってもらっています。そこでポイントと過ごすのが好きなんです」

5年ほど前に役作りの一環として運転免許を取得したものの、撮影後は運転する機会がなく、現在もペーパードライバーだという小芝さん。「運転したい気持ちは変わってないです。ペーパーを卒業できたら、夏の北海道をドライブしたいです。クルマの窓を全開にして、どこまでも

続く一本道を走りたい。そこに馬も併走したりして(笑)。各地を巡っておいしいモノを食べたいですね」

放送中の日本テレビ系連続ドラマ「GO HOME〜警視庁身元不明人相談室〜」では主演を務める。

うれしさと共に安心感も大きいです。私が演じる三田桜は、すごく意志が強い女性。その性格で、身元不明のご遺体の手がかりを探して、なんとかして家族や恋人のもとに帰していくんです。天真爛漫でコミユカも高いのですが、実はちよつと抱えているものもあるという役柄です。人に寄り添った、温かいドラマになると思います」

**Profile** こしば・ふうか ●1997年4月16日生まれ、大阪府出身。11年「ガールズオーディション2011」でグランプリを受賞し、12年に女優デビュー。14年の映画「魔女の宅急便」で映画初主演を飾る。その後数多くのドラマや映画で主演やヒロインを務め、強い存在感を発揮している。近作はドラマ「大奥」（24年、フジテレビ系）、映画「レディ加賀」（24年）など

撮影＝カノウリョウマ／取材・文＝江口和孝  
ヘアメイク＝三好啓子（スタジオまむ）／スタイリスト＝宮本茉莉（STAN-S）／編集協力＝千葉由知（ribelo visualworks）

## 京都滞在中に友人たちと日帰り旅行！ いつか夏の北海道をドライブしたい



# 小芝風花

Fuka  
Koshiba

©日本テレビ



放送中  
ドラマ「GO HOME〜警視庁  
身元不明人相談室〜」

毎週㊤21:00〜21:54  
日本テレビ系

### STORY

全国に20,000体も存在する、“名もなき遺体”。その身元を特定し、家族のもとに帰すことが役目の「警視庁身元不明人相談室」を舞台に“クスッと笑える日常”と“秘められた死者の思い”を描く、ミステリー×ヒューマン・完全オリジナルストーリーの警察エンターテインメント。自ら志願して配属された変わり者・三田桜(小芝)は同期で10歳年上の月本真(大島優子)と共に捜査官バディを組み、ご遺体のわずかな遺留品を頼りに謎を解いていく。

### STAFF & CAST

監八津弘幸、佐藤友治 監菅原伸太郎、大谷太郎 ほか  
小芝風花、大島優子、阿部亮平、柳美稀／戸次重幸、半海一晃／高島礼子、吉田鋼太郎

### SA・PA&ドライブ 一問一答

Q. もしSA・PAをプロデュースするならば？

A. 「テントを張って寝られるスペースが欲しいです。たき火もできたら最高ですね」

Q. やってみたいドライブプランは？

A. 「いろんなSA・PAに立ち寄って、SA・PA名物グルメ巡りをしてみたいです」

Q. マイカーにするならどんなクルマがいい？

A. 「キャンプが好きなので、荷物がたくさん積める、大きくてカッコいいクルマがいいです」

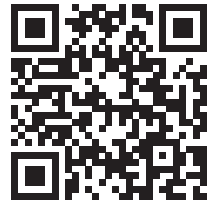


# ハイウェイウォーカー【公式】 X(旧Twitter)盛り上がっています



地元グルメ、名物おみやげ、  
穴場スポット...  
お役立ち情報のほか  
「ハイウェイウォーカー」  
最新号も読める！

素敵な商品が当たる  
キャンペーンも



## Instagramは こちら！



映える  
おでかけ写真が  
いっぱい

## 公式WEBサイトは こちら！



週末の  
ドライブ、  
どこ行く？



**自然ときめくリゾート休暇村 休暇村奥武蔵  
シングル宿泊券(¥21,500相当)**



1泊2食付き[夕食:ビュッフェ(北海道フェア)、朝食:ビュッフェ]  
※お食事の提供方法が変更となる場合がございます  
※人数の増員、追加のご飲食などは別途ご精算ください  
有効期間 / 9/1⑩~11/29⑩  
除外日 / ⑨・9/15⑩、9/22⑩、10/13⑩、11/3⑩

2名様

**北海道のグルメをビュッフェで堪能**

埼玉県飯能市の休暇村奥武蔵で「北海道フェア」を開催。カニやホタテといった海鮮や十勝のチーズ、スープカレーなど、北海道の食材を直送で仕入れ、ビュッフェで提供する。さらに、評判の入浴剤を使った大浴場で、登別温泉の気分も味わえる。

休暇村奥武蔵

☎042-978-2888

🌐www.qkamura.or.jp/musashi/

**エンゼルフォレスト白河高原  
ワンちゃん日帰り入場1頭ご招待券**



有効期間 / ~12月末日

10頭分

**愛犬と一緒に楽しめるリゾート**

エンゼルフォレスト白河高原は、ありのままの大自然を生かした広大な敷地を有する複合リゾート施設。愛犬と泊まれる「コテージ」をはじめ、日帰りでも満喫できるドッグランや多彩なお散歩コースなどが完備され、愛犬と一緒に楽しく過ごせる。

エンゼルフォレスト白河高原

☎050-1720-8688

🌐www.ang-sk.com

**島料理 友福丸 ペアお食事利用券  
(¥2,000相当)**



※生ウニは、9月まで  
有効期間 / なし

3組  
6名様

**こだわりの海鮮料理に舌鼓**

宮城県石巻市の「島料理 友福丸」は、三陸以北の沿岸で採れる極上のキタムラサキウニを使った「生うにぶっかけめし」が名物。また、アナゴ料理をはじめ新鮮な石巻の魚介をたっぷり使った海鮮丼など、魅力的なメニューがそろっている。

島料理 友福丸

☎0225-22-2851

🌐www.tomofukumaru.co.jp/

**応募は携帯電話/スマートフォンから!**

対応機種をお持ちの方は、下のQRコードをカメラで読み取って、応募画面にアクセスしてください。

※ご応募は、お一人様1回までとなります(重複応募は無効です)。発表は発送をもって代えさせていただきます。また、一部の機種では、お申し込みができない場合があります。



**読者アンケート・プレゼントの  
ご応募について**

**ギフト券¥2,000分などプレゼント!**

プレゼントご希望の方は、左記の方法でご応募ください。ご応募の際、よりよい誌面づくりのためのアンケートにご協力をお願いいたします。ご応募された方の中から、抽選で希望賞品をプレゼントいたします。

# Present & Information

プレゼントの応募締め切りは ▶ **8月19日(月)**

**JCBギフトカード ¥2,000分**



30名様



※画像はイメージです

**旅行・帰省先でも便利に使える**

夏休み・お盆休みで、おでかけの機会が増える時期。日本全国の取扱店で使えるJCBギフトカードなら、旅行・帰省先でも大活躍してくれる。ショッピングはもちろん、食事や宿泊でも使えて便利。利用可能な店舗の情報は、公式サイトで確認を。

JCBギフトカードデスク

☎0570-06-4741(9:00~17:00 ※④⑩⑩、年末年始除く)

🌐www.jcb.co.jp/voucher/gift-card/merchant.html

**奥只見湖遊覧船  
ペア乗船チケット**



※写真はイメージです。

※こども船長(小学生以下)/新潟県内の小学生は無料、県外の小学生有料。保護者の方は県内在住が確認できる証明書をご提示ください。

※体験内容は予告なく変更となる場合がございます。あらかじめご了承ください。

※お子様のみでの乗船はできません。

5組  
10名様

**夏休み企画「こども船長」開催**

新潟県の奥只見湖で山々の絶景を満喫できる奥只見湖遊覧船。9/1⑩まで周遊コースにて「こども船長」体験が可能です(小学生以下、体験無料、乗船券必要)。こども舵輪での操船、制服の貸し出しや、船内ウォークラリーも楽しめます。

奥只見観光(株)

☎025-795-2750

🌐okutadami.co.jp/boat/

**「琳の華(りんのはな)」  
(900ml/¥1,210相当)**



5名様

**炭酸割りやロックで味わおう**

発売1年を迎えた「琳の華」は、こだわりの二条大麦と自社酵母を使った本格麦焼酎。リングオやバナナのようなフルーティな香りと、透明感のある甘さが特長だ。なめらかな口当たりで食中酒として白身魚と相性がいっぱいほか、食後酒にも最適。

本坊酒造(株)

☎099-822-7003

🌐www.hombo.co.jp/

from READERS



♥添乗員をしているのですが、HWを参考にSA・PAでオススメのおみやげをお客様にご案内しています!(愛知県/瑞希さん)

♥この時季、ツバメの巣がSA・PAでよく見られます。友部SAで見つけ、子供たちが大喜びでした。(東京都/保坂さん)

♥近所に一般道から入れる守谷SAがあり、つい立ち寄って買物をしてしまいます(笑)。SAって楽しい!(茨城県/隆史さん)

from EDITORS

★先日、友人が引っ越したとのことで場所を聞くと、なんと以前から気になっていたインターチェンジの近くでした。これは遊びに行くしかないよね~! ということで、今年はず友人家へ押しかける夏になりそうです。(N.K)