



鶏白湯つけ麺 炭火焼き鴨肉入り

店内飲食 690円(税込)
テイクアウト 720円(税込)

とろ〜り濃厚な鶏白湯スープとのどごしの良い麺が
相性抜群の一品です。

一部店舗
限定

テイク
アウト
できます



下総チャーシュー タンタンメン

1,089円(税込)

辛さと甘さのバランスが抜群のラーメンです。



上天丼

店内飲食 1,034円(税込)
テイクアウト 1,015円(税込)

※テイクアウトの場合、容器代+30円、
レジ袋+3円を別途頂戴いたします。
揚げたての天ぷらに自家製ダレをかけた天丼です。

千葉県産
お米使用

テイク
アウト
できます



肉麺 右衛門

豚かけそば

979円(税込)

茹でたてのそばとボリューム満点のお肉を
食べられる、肉そばのお店自慢のメニューです。



上り線

秋 グルメ

※写真はイメージです。※掲載商品は予告なく変更・終了する場合がございます。
※アレルギー食材等の詳細は各店へお問い合わせください。



美味しいもの
いっぱいニヤ!

幕張むじろ2の
びーにゃん



千葉県産
お米使用

厚切り豚丼

902円(税込)

肉厚にカットした豚肉を自家製ダレに漬け込み、
柔らかな食感に仕上げました。



揚げたて
とんかつ

ヒレかつカレー

店内飲食 1,089円(税込)

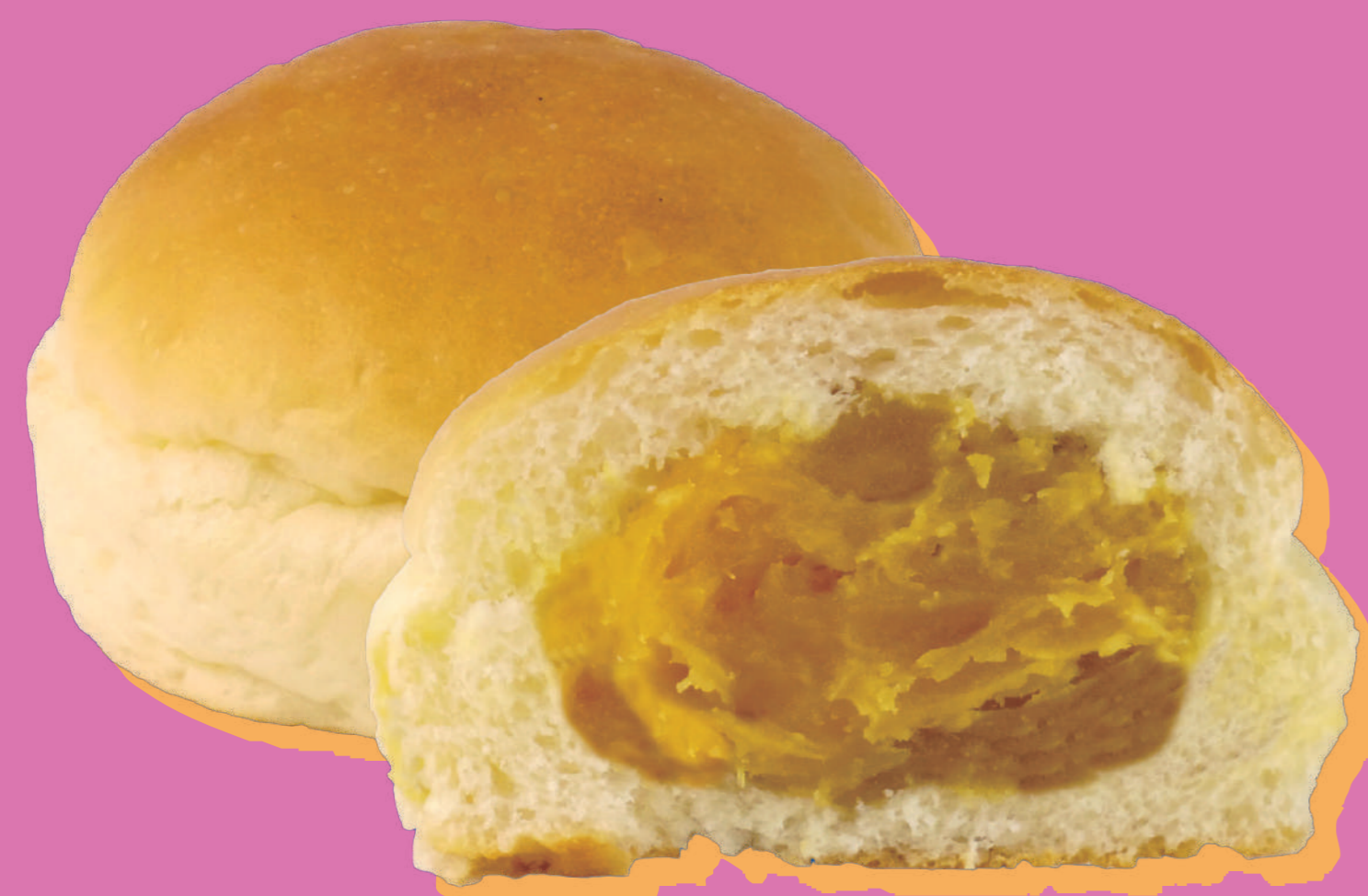
テイクアウト 1,069円(税込)

※テイクアウトの場合、容器代+30円、
レジ袋+3円を別途頂戴いたします。
柔らかいヒレ肉を使用した、
ボリューム満点のカレーです。

千葉県産
お米使用

テイク
アウト
できます

TAKEOUT & SWEETS



しあわせスイートポテト くり〜むぱん

店内飲食 266円(税込) テイクアウト 261円(税込)

生食ブレッドを使用した生地に千葉県産の紅あずま入り
スイートポテトクリームを入れました。

パサール
幕張限定

千葉県産
紅あずま
使用

テイク
アウト
できます



館山 佐藤商店
完熟 バナナジュース

バナナチョコ

店内飲食 605円(税込)

テイクアウト 594円(税込)

濃厚な味わいのバナナとチョコレートの
バランスが最高です。

千葉県産
牛乳使用

館山名物
佐藤商店
バナナ使用

テイク
アウト
できます



REFRESH

無重力 マッサージ 12分300円



蔵おこし

594円(税込)

千葉県産フジトラ醤油を使った、
ピーナッツ入りの甘辛おこし。
サクッとした食感があとひく
美味しさです。

千葉県産
フジトラ
丸大豆醤油
使用

テイク
アウト
できます



ソフトツイスト

店内飲食
テイクアウト
170円(税込)

濃厚でコクのあるオリジナルソフトクリームです。

テイク
アウト
できます

