

# ドライブをもっと楽しく! HighwayWalker

ハイウェイウォーカー  
北海道

TAKE FREE

11

2024  
November  
No.110

[保存版]  
2か月イベントカレンダー

COVER

映画「カーリングの神様」主演

**本田望結**

日帰り  
ドライブ  
コース



[白老]

奥深いアイヌ文化に触れる

## 晩秋の白老ドライブへ



**必食! ハイウェイめし**

→ 道産鶏のチキン南蛮定食(砂川SA<sup>Ⓔ</sup>)ほか

**SA・PA 今月のイチオシ**

→ 読書タイムのおやつ

クッキー 5種(輪厚PA<sup>Ⓔ</sup>)ほか

おみやげ &  
グルメ



特集

「いわみざわ」  
**岩見沢**  
**SA**  
上 下  
の

SA・PA/  
私の  
推し



## ランキング



高速道路

北海道エリア

エリアマップ付き

### COVER FACE P18

映画「カーリングの神様」主演

本田望結



撮影＝須田卓馬

ヘアメイク＝山田佳苗 / スタイリスト＝稲葉江梨  
編集協力＝千葉由知 (ribelo visualworks)  
衣裳協力＝RE SYU RYU (トップス、ワンピース)

発行人／加瀬典子  
編集人／稲葉一朗

発行／株式会社角川アスキー総合研究所  
〒113-0024 東京都文京区西片1-17-8  
<https://www.lab-kadokawa.com/>

編集／伊藤聡史  
制作／株式会社 亜瑠西社  
AD・デザイン／Zappi  
MAP／株式会社ケイエムアドシステム  
校閲／株式会社アドリブ  
制作協力／株式会社ネクスコ東日本エリアトラクト

©2024 KADOKAWA ASCII Research Laboratories, Inc.  
お問い合わせ ☎03・5840・7921 (ウォーカー事務局)  
広告に関するお問い合わせ ☎03・3238・8421

## 03 イベントカレンダー

### 10 日帰りドライブコース 白老

## 奥深いアイヌ文化に触れる 晩秋の白老ドライブへ



10



13



16

### ⇒サービスエリア・パーキングエリア情報

## 13 SA・PA 私の推しランキング

▷ 岩見沢SA(上)(下)

## 14 SA・PA 今月のイチオシ

▷ 読書タイムのおやつ

## 16 必食! ハイウェイめし

▷ 肉とめし「道産鶏のチキン南蛮定食」ほか

### ⇒連載

## 20 ハイウェイを支える人々

「NEXCO東日本 サービスエリア・新事業本部」

## 22 Present & Information

### ⇒エリアMAP

## 05 北海道全図

## 07 北海道エリアマップ

### ⇒SA・PA MAP

## 06 道央自動車道・道東自動車道・札幌自動車道

### 問い合わせ先電話番号案内 おかけ間違いのないようご注意ください

#### ■東日本・北日本地域的高速道路に関する問い合わせ NEXCO(ネクスコ) 東日本

NEXCO東日本お客さまセンター ☎0570・024・024  
☎(03)5308・2424



#### ■東名高速・中央道に関する問い合わせ NEXCO(ネクスコ) 中日本

NEXCO中日本お客さまセンター ☎0120・922・229  
上記電話をご利用できない場合は ☎(052)223・0333

#### ■首都高速道路に関する問い合わせ

首都高お客様センター ☎(03)6667・5855

#### ■一般道路を含む道路交通情報 JARTIC (公財)日本道路交通情報センター

全国共通ダイヤル ☎050・3369・6666 (携帯電話からは #8011)

#### ■高速道路等で「故障車」や「落下物」、「道路の破損」などを見つけたら

道路緊急ダイヤル #9910 (通話料無料)



高速道路の料金に関しては、  
携帯電話の対応機種から、左のQRコードを読み取り、  
「ドラぷら」モバイルへアクセスしてください。  
<http://m.driveplaza.com/>

本誌記載の情報は  
変更されている場合が  
ございます。最新の  
営業時間は「ドラぷら」を  
ご確認ください。





10/20(日)→12/19(木)



## イベントカレンダー

11/2(土)

【茨城県土浦市】

## 土浦全国花火競技大会

図土浦市桜川畔

伝統ある花火競技大会として知られ、全国の花火師たちがしのぎを削る。多種多様な花火を組み合わせた華やかなスターメイン(速射連発)は迫力満点

図常磐道桜土浦IC・土浦北IC 図029-826-1111 (土浦全国花火競技大会実行委員会事務局)



11/2(土)～4(祝)

【神奈川県横浜市】

## 全国ふるさとフェア2024

図横浜赤レンガ倉庫 イベント広場

横浜に全国各地のふるさとの味が大集合。北海道の「いくらとサーモンの親子丼」など、さまざまな土地のグルメや特産品を新発見できる

図首都高速神奈川1号横羽線みなとみらい出入口 図03-5403-2637(全国ふるさとフェア実行委員会)



開催中～11/10(日)

【新潟県越後妻有地域】

## 大地の芸術祭 越後妻有アートトリエンナーレ2024

図十日町市・津南町エリア

越後妻有地域で3年に一度開催される世界最大級の国際芸術祭。里山に点在するアートを鑑賞できる

図関越道六日町IC・塩沢石打IC・湯沢ICほか 図025-757-2637(大地の芸術祭実行委員会事務局)  
「Tunnel of Light」マ・ヤンソン / MADアーキテクツ(Photo by Nakamura Osamu)



12/2(月)・3(火)

【埼玉県秩父市】

## 秩父夜祭

図秩父神社周辺

「日本三大曳山祭」に数えられる秩父神社の例大祭。提灯で飾り付けられた山車の曳き回しや、冬の花火大会で全国的にも有名だ

図関越道花園IC・圏央道狭山日高IC 図0494-21-2277(秩父観光協会)

写真提供:秩父観光協会



開催中～10/31(木)

【新潟県新潟市】

## わらアートまつり

図上堰堀公園

米どころ新潟を象徴する稲わらを活用し、巨大オブジェを制作。今年は「越後の伝説」をテーマとする5体の作品を角田山の麓で展示する

図北陸道巻潟東IC 図0256-72-8417(新潟市西蒲区産業観光課観光交流・商工室)



開催中～11月(予定)

【千葉県成田市】

## 成田ファームランド(さつまいも掘り)

図成田ファームランド

家族で楽しめる、個数制限なしのサツマイモ掘り体験。品種は、甘味が強く絹のような上品な舌触りのシルクスイート

図東関東道大栄IC 図0476-73-8314



11/1(金)～3(祝)

【栃木県栃木市】

## とちぎ秋まつり

図蔵の街大通り

2年に一度開催される栃木市最大のお祭り。江戸時代から明治時代にかけて制作された絢爛豪華な9台の江戸型人形山車と1対の獅子頭が、蔵の街大通りを巡行する

図東北道栃木IC 図0282-21-2374(栃木市観光振興課)



11/1(金)～25年1/13(祝)

【神奈川県箱根町】

## クリスタル・イルミネーション～陽光と風に輝くクリスマス～

図箱根ガラスの森美術館

庭園に2本のクリスタルガラスのクリスマスツリーがあり、合計15万粒のクリスタルガラスが昼間は太陽光と風を浴びて七色に輝き、夕方

図小田原厚木道路箱根口IC 図0460-86-3111



開催中～10/27(日)の土(祝)

【岩手県花巻市】

## 童話村の森ライトアップ

図宮沢賢治童話村

童話村の自然とオブジェの光が融合した空間演出で、賢治の作品世界を表現。自然と光が織り成す幻想的な風景が見どころ

図東北道花巻IC・花巻南IC 図0198-41-3591(賢治フェスティバル実行委員会事務局)

©MIRRORBOWLERS



10/25(金)～27(日)(予定)

【福島県福島市】

## 夜の果樹園

図まるせい果樹園

9haの広さを誇るまるせい果樹園の一角がライトアップ。オリジナルドリンクやフォトスポットなど楽しみが盛りだくさん

図東北道福島飯坂IC・東北中央道福島大笹生IC 図024-597-7381(夜の果樹園実行委員会)



10/25(金)～11/24(日)

【宮城県仙台市】

## 秋保ナイトミュージアム

図天守閣自然公園 小屋館跡庭園

秋保石の石組みや池を有する広大な庭園をライトアップ。モミジの紅葉など、さまざまな自然美を体感しながら、多彩に輝く空間を散策できる。平日限定で温泉足湯も可能

図東北道仙台南IC 図022-398-2111



10/26(土)～25年1/3(金)

【北海道広尾町】

## 広尾サンタランドイルミネーション

図大丸山森林公園

約15万球のイルミネーションと約1万個のウッドランタンがとまり、園内が美しい光に包まれる

図帯広広尾自動車道忠類大樹IC 図01558-2-0177(広尾町水産商工観光課)、④⑤⑥は01558-2-3293(大丸山森林公園「サンタの家」)









道央自動車道

砂川SA・下り 旭川方向

大型23台小型88台／北海道砂川市  
☎0125-53-3607／(株)ネクスコ東日本リテイル  
フードコート・ショップ7:00～19:00(12～3月9:00～19:00)  
ガスステーション8:00～20:00 ☎050-3662-8711  
★ペビーケアルーム7:00～19:00(12～3月9:00～19:00)  
※電気自動車急速充電器6:00～22:00(砂川ハイウェイオアシスにてご利用いただけます)

岩見沢SA・下り 旭川方向

大型31台小型76台／北海道岩見沢市  
☎0126-25-5916／(株)ネクスコ東日本リテイル  
フードコート・ショップ7:00～19:00(12～3月9:00～17:00)  
★ペビーケアルーム7:00～19:00(12～3月9:00～17:00)

野幌PA・下り 旭川方向

大型14台小型37台／北海道江別市  
Seicomart 24H ☎011-381-7050

札樽自動車道

金山PA・下り 札幌方向

大型9台小型37台／北海道札幌市  
Seicomart 24H ☎011-676-6656  
★ドッグランは冬季の間、閉鎖しております。詳細な期間については「ドラぷら」をご確認ください。

金山PA・上り 小樽方向

大型9台小型57台／北海道札幌市  
Seicomart 24H ☎011-676-6056

輪厚PA・下り 札幌方向

大型26台小型124台／北海道北広島市  
☎011-376-2516／(株)ネクスコ東日本リテイル  
インフォメーション平日9:00～17:00 土日祝8:30～19:00  
フードコート・ショップ8:00～20:00(12～3月9:00～19:00)  
野菜市場10:00～17:00  
ガスステーション24H ☎011-370-5101

樽前SA・下り 札幌方向

大型34台小型93台／北海道苫小牧市  
ローソン24H ☎0144-67-0200  
※2024年7月19日 商業施設リニューアルオープン!

樽前SA・上り 室蘭方向

大型32台小型142台／北海道苫小牧市  
ローソン24H ☎0144-67-1001  
※2024年7月19日 商業施設リニューアルオープン!

有珠山SA・下り 札幌方向

大型7台小型47台／北海道伊達市  
☎0142-25-1938／(株)ネクスコ東日本リテイル  
フードコート・ショップ7:00～20:00(12～3月9:00～19:00)  
ガスステーション8:00～20:00 ☎0142-25-4065  
★ペビーケアルーム8:00～20:00(12～3月9:00～19:00)

有珠山SA・上り 函館方向

大型12台小型51台／北海道伊達市  
☎0142-25-1937／(株)ネクスコ東日本リテイル  
フードコート・ショップ7:00～20:00(12～3月9:00～19:00)  
ガスステーション8:00～20:00 ☎050-3662-8714  
★ペビーケアルーム8:00～20:00(12～3月9:00～19:00)

比布JCT 144.5

大型7 小型21  
旭川 大型9 小型18  
深川留南自動車道 E62深川留南自動車道  
深川西IC 4.4

奈井江砂川IC 66.7

大型11 小型30  
茶志内 ちゃしない PA 58.5  
美咲IC 53.1  
三笠IC 41.8

岩見沢 いわみざわ SA 35.6

大型11 小型30  
野幌 のっぽろ PA 10.0  
江別東IC 16.2  
江別西IC 6.6  
札幌IC 0

札幌南IC 7.9

大型11 小型30  
北広島IC 12.4  
札幌南IC 7.9  
大谷地IC 4.1  
北郷IC 2.1  
札幌JCT 0

千歳恵庭JCT 30.3

大型22 小型26  
美沢 PA 41.9  
新千歳空港IC 39.3  
千歳IC 35.3  
千歳東IC 12.6  
追分町IC 21.9

苫小牧東IC 47.2

大型12 小型21  
萩野 PA 85.1  
登別東IC 99.2  
登別室蘭IC 110.6  
室蘭IC 120.2

伊達IC 133.1

大型7 小型11  
豊浦噴火湾 PA 154.8  
豊浦IC 159.9  
黒松内JCT 178.1  
静狩 しずかり PA 188.5

長万部IC 193.7

大型8 小型52  
八雲 やくも PA 234.8  
落部IC 242.5  
森IC 262.7  
大沼公園IC 272.4

有珠山 うすざん SA 130.7

大型7 小型11  
豊浦噴火湾 PA 154.8  
豊浦IC 159.9  
黒松内JCT 178.1  
静狩 しずかり PA 188.5

道央自動車道

砂川SA・上り 札幌方向

大型23台小型88台／北海道砂川市  
☎0125-53-3797／(株)ネクスコ東日本リテイル  
フードコート・ショップ8:00～20:00(12～3月9:00～19:00)  
ガスステーション8:00～20:00 ☎050-3662-8710  
★ペビーケアルーム8:00～20:00(12～3月9:00～19:00)  
※電気自動車急速充電器6:00～22:00(砂川ハイウェイオアシスにてご利用いただけます)

岩見沢SA・上り 札幌方向

大型31台小型76台／北海道岩見沢市  
☎0126-25-5861／(株)ネクスコ東日本リテイル  
フードコート・ショップ8:00～20:00(12～3月10:00～18:00)  
★ペビーケアルーム8:00～20:00(12～3月10:00～18:00)

野幌PA・上り 札幌方向

大型14台小型39台／北海道江別市  
Seicomart 24H ☎011-381-7811

輪厚PA・上り 室蘭方向

大型27台小型141台／北海道北広島市  
☎011-376-2517／(株)ネクスコ東日本リテイル  
インフォメーション平日9:00～17:00 土日祝8:00～18:30  
フードコート8:00～20:00(12～3月9:00～19:00)  
ショップ(免税対象店舗) 24H  
ガスステーション 24H ☎011-370-7105  
★ウォークインゲートは冬季の間、閉鎖しております。詳細な期間については「ドラぷら」をご確認ください。

長流枝 おさる PA 16

大型7 小型11  
音更帯広IC 152.4  
芽室IC 140.9  
十勝清水IC 123.7  
下り80.3 大型9 情報ターミナル設置 小型40  
占冠 しむかっぶ PA 80.0  
占冠 小型35 情報ターミナル設置

二セコ橋内IC 102.8

大型22 小型26  
美沢 PA 41.9  
新千歳空港IC 39.3  
千歳IC 35.3  
千歳東IC 12.6  
追分町IC 21.9

苫小牧東IC 47.2

大型12 小型21  
萩野 PA 85.1  
登別東IC 99.2  
登別室蘭IC 110.6  
室蘭IC 120.2

伊達IC 133.1

大型7 小型11  
豊浦噴火湾 PA 154.8  
豊浦IC 159.9  
黒松内JCT 178.1  
静狩 しずかり PA 188.5

長万部IC 193.7

大型8 小型52  
八雲 やくも PA 234.8  
落部IC 242.5  
森IC 262.7  
大沼公園IC 272.4

有珠山 うすざん SA 130.7

大型7 小型11  
豊浦噴火湾 PA 154.8  
豊浦IC 159.9  
黒松内JCT 178.1  
静狩 しずかり PA 188.5













A

B

C

D

E



ハイウェイウォーカー 2024年11月号

1

2

3

4

5

6

A

B

C

D

E



**高速道路等**

- インターチェンジ (IC)  
※スマートICはETC専用インターチェンジ
- パーフィインターチェンジ (IC)  
※矢印の方向への入口および出口専用
- 本線料金所
- キロポスト  
E5 路線番号 高速道路ネットワークを形成する路線が対象となります。
- サービスエリア (SA)  
パーキングエリア (PA)  
営業施設のない SA-PA
- スマートIC併設 SA-PA
- トンネル
- ジャンクション (JCT)
- 新直轄 (無料) 区間
- 建設中または整備計画区間
- 新直轄建設中区間

**地図凡例**



# 無くそう

# 逆走



高速道路は  
一方通行!

## 逆走は、 命にかかわる危険行為です。



逆走は2日に1回以上発生している身近な問題。

逆走事故の死に至る確率は、

高速道路での事故全体に比べ約15倍にも及びます。

自ら命を落とさないために、他人の命を奪わないために

逆走防止策&対応策を身につけましょう。

逆走の約6割は、IC・JCT・SA・PAで発生

高速道路に乗る時、  
サービスエリアから出る時は、  
「標識・標示確認!」を習慣に



「つい、やってしまった」逆走が一番多いのが高速道路出口

うっかり出口を通り過ぎても、  
バックしない、Uターンしない



中央分離帯が左、標識が裏側は逆走の可能性

もしも、逆走してしまったら、  
安全な場所に停車・避難し、通報を



情報板などで逆走情報をチェック

逆走車情報を見聞きしたら、  
速度を落とし十分な車間距離を  
とって、走行してください。



逆走車は追い越し車線を  
走行してくる傾向があります。

逆走対策の詳細内容は

無くそう逆走





しらおい  
白老

# 奥深いアイヌ文化に触れる 晩秋の白老ドライブへ

秋の終わりの休日ドライブは、古くからアイヌ文化を伝承してきた白老エリアをぐるり。  
新鮮卵のスイーツや銘柄肉のグルメ、絶景の温泉など魅力的なスポットを巡ってみよう！



1. 平飼いの鶏の有精卵「亜麻仁の恵 毎日のたまご」(10個入り¥600) など、味と健康にこだわった新鮮卵が並ぶ  
2. 奥行きがある店内には、窓際に飲食スペースも 3. 鶏舎をモチーフにした外観



カスタードクリームを堪能できる「クッキーシュー」(中央／1個¥320)と、卵の風味が生きた「たまごプリン」(左／1個¥270)、ふんわり食感の「ロールケーキカット」(奥／1個¥450)

MAP  
1

マザーズプラス

卵の味わいを引き出した  
絶品スイーツが充実！

白老町の自然豊かな農場から届く産みたて卵と、その卵を贅沢に使ったスイーツを販売。カスタードクリームたっぷりのシュークリームやプリンなど、魅力的な手作りスイーツがそろう。

国白老町社台289-1  
☎0144・82・6786  
🕒10:00～18:00 困不定  
🚗36席(隣座) 🚌50台(無料)



MAP  
3  
キンペンカフェ  
KINPEN CAFE

白老産のブランド和牛と豚肉  
両方味わえる人気カフェ

特産の白老牛や幻の豚肉と言われるポロト豚を使った肉料理が好評。ステーキやポークチャップなどで、白老が誇る“ご当地肉”を堪能できる。コスパ抜群のパフェも見逃せない！

☎白老町大町3-1-11  
☎0144・84・8179 ☎11:00～20:00(LO)  
☎(※) 園33席(喫煙) ☎10台(無料)

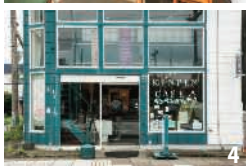


自家製ソースがポロト豚の旨味を引き立てる「ポロト豚ポークチャップ」(¥1,980 / ライス¥253)

次の  
スポットへGO！



3.客席は1Fのほか2Fにも用意。店内では白老牛、ポロト豚の販売も行っている 4.白老市街中心部に17年オープン。駐車場は道をはさんだ向かいにある



1.白老牛の「手間ひまかけたビーフシチューセット」(¥1,760)。サラダとライスorパン付き 2.ボリューム満点の「KINPENパフェ」(大¥950)。小¥630もある



車で約5分

1.体験交流ホールでは、国の重要無形民俗文化財などに指定されている「アイヌ古式舞踊」や伝統楽器ムックリの演奏など伝統芸能を上演 2.ポロ湖畔にアイヌ民族のかやぶきのチセ(家屋)が立ち並ぶ伝統的コタン



3.国立アイヌ民族博物館では「ことば」「くらし」など6つのテーマをアイヌ民族の視点で紹介 4.おみやげにはウポボイPRキャラクター「トウレップン」のグッズがおすすめ 5.ショップやレストランが入るエントランス棟

MAP  
2  
ウポボイ  
民族共生象徴空間

充実の展示や体験メニューで  
アイヌ文化を楽しく体感

アイヌ文化の復興・創造などを目的としたナショナルセンター。国立アイヌ民族博物館などで構成され、多彩なプログラムで、アイヌ民族の歴史や文化に触れられる。

☎白老町若草町2-3 ☎0144・82・3914  
☎9:00～18:00(11～3月は～17:00、ほか時期により変動あり) ※最終入場60分前  
☎(※) (※または休日の場合は翌日以降の平日)  
☎大人¥1,200、高校生¥600、中学生以下無料 ☎第1・2駐車場計557台(¥500/1回)

車で約5分







1.ジェラートはシングル¥450～、ダブル¥550～、トリプル¥710～。温泉水と近郊産の果物で作るソルベ系がおすすめ。メニューは季節で変更あり 2.のびりべつ牛乳を使った「登別ミルク」も人気 3.自家製ネード(手前/¥550)などドリンクも販売

4.「湯上がりジェラート」をコンセプトに22年8月オープン  
5.ピンクとブルーのポップな外観。隣のビニールハウスでイートインも可

車で約5分

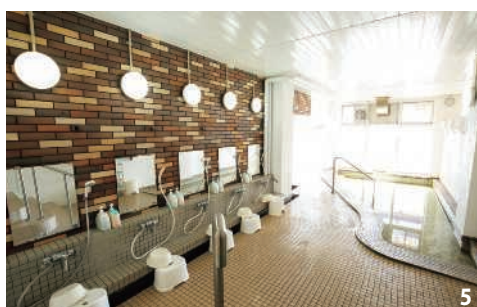


## MAP 5 虎杖浜温泉 ホテル いずみ

水平線を望む露天風呂で  
源泉かけ流しの湯を満喫

太平洋を見下ろす眺望自慢の温泉ホテル。保湿効果に優れ、美肌の湯と評判の源泉かけ流しの温泉を、海を見渡す露天風呂や内湯で楽しめる。24年8月、敷地内に「いずみ温泉キャンプ場」がオープン。

〒白老町虎杖浜312-1 ☎0144-87-2621  
☑日帰り入浴12:00～22:00、☑祝前日は～17:00(最終受付各60分前) ※変更の場合あり 困なし 入浴料:大人(中学生以上)¥650(☑☎¥700)、小学生¥220、1歳～小学生未満¥110 ☑60台(無料)  
※キャンプ場の料金や利用期間は☎hotel-izumi.webnode.jp/で確認を



1.元タパークゴルフ場だった場所の一部を利用して、フリーサイトのキャンプ場を開設 2.宿泊は1泊2食付き1室2名利用で平日1名¥12,150～(変動あり) 3.太平洋沿いの高台に立つ



4.屋根がけで、海側の眺望が大きく開けた露天風呂。太平洋の絶景を眺めながら、良質な温泉が楽しめる  
5.陽光が射し込む内湯。主浴槽のほかサウナと水風呂も備える



MAP 4

## ゆジェラート

車で約20分



素材の風味が際立つ

あと味さっぱりジェラート

24時間営業の温泉施設「花の湯温泉」の敷地内にあるジェラートショップ。白老の温泉水や道産牛乳、近郊産の季節の果物・野菜など、体に優しい素材を使ったジェラートが味わえる。

〒白老町虎杖浜40-2 ☎090-2817-4767  
☑10:30～16:00、☑☎10:00～17:00  
困不定 ☑30台(無料) ※11月以降の冬季は営業時間など変更の場合あり。公式Instagram(@yu\_gelato)で要確認

## ドライブコースMAP





どうおうどう  
道央道

## いわみざわ 岩見沢SA (上下)

公式サイト  
ドラぶら



上り

☎0126・25・5861

MAP P8-H-3



下り

☎0126・25・5916

MAP P8-H-3



【駐車場】小型:76台/大型:31台 【フードコート・ショップ】上り8:00~20:00(12~3月10:00~18:00)/下り7:00~19:00(12~3月9:00~17:00)  
【その他道路施設】電気自動車急速充電器(24時間)/ウォークインゲート(一般道からの出入口)  
※駐車場、電気自動車急速充電器、ウォークインゲートの情報は上下線同じ

スタッフが選ぶ

## SA・PA 私の推し ランキング



岩見沢SA(上り)  
副店長  
中山さん

岩見沢を中心とする空知エリアのスイーツや加工品がそろそろ。近年は地元の社会福祉法人の製品も充実させており、「クピド・フェア」のクラフト小物や「ふじきょう園」の干しシイタケ、「と・わーくベーカリー」のクッキーなどが人気上昇中。フードコートでは黒醤油のまろやかな味わいを生かしたメニューをシリーズ展開し、海鮮黒醤油あんかけ飯のほか麺類各種も提供。



### 海鮮黒醤油あんかけ飯

¥1,300

コク深い黒醤油をベースにしたあんには、エビ、イカ、ベビーホタテといった海鮮の旨味が溶け込んでいる。野菜もたっぷり入り、奥行きのある旨味と多彩な食感を楽しめる。

当店の看板メニューの一つ。黒醤油をベースにしたあんは見た目ほど味が濃いわけではなく、香ばしさとまろやかな旨味をお楽しみいただけます



海鮮の旨味と黒醤油のコクを  
具だくさんのあんで堪能



### いわみざわ音頭

¥980(6個入り)

地元で親しまれている、岩見沢市「菓子処 一久庵」の人気商品。道産小麦を使ったカステラ生地にミルクあんをはさみ、ホイルに包んで焼き上げている。素朴でどこか懐かしい味わい。

パッケージデザインには、夏に「いわみざわ彩花まつり」などで披露される「岩見沢観光音頭」の歌詞を取り入れ、地元らしさを表現しています



### 北海道限定「具付き海苔 鮭味」

5袋箱入り¥1,080(4切4枚×5袋)、3袋入り¥648(4切4枚×3袋)

白いご飯とこれだけで  
おいしいおにぎりが完成

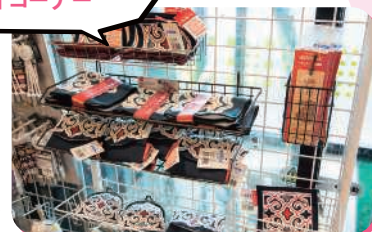


東京都「山本海苔店」の北海道限定品。香ばしい焼き海苔に道産サケを使った具材をまぶしている。上質な海苔の風味とサケの旨味を生かした独自の味付けが白いご飯にぴったり。

塩味が効いているのでお酒のおつまみにも。野菜やチーズに巻いたり、ちぎってパスタやサラダにかけたりするのもおすすめ



岩見沢SA(上下)の「ここも注目!」  
ウボボーイコーナー



今年で4周年を迎えた白老町の「ウボボーイ民族共生象徴空間」。道外のお客様のアイヌ民族への関心も年々高まっているように思い、阿寒湖アイヌコタンで工芸品を手がける「熊の家」の製品から、日常的に使いやすい帆布製品をそろえました



（HW編集部が実際に買って調査！だから間違いはない！）

# SA・PA 今月のイチオシ

ライター・I泉

Highway Walker北海道版を長年担当。移動中や就寝前に本を読むことが多いが、本当はコーヒーとおやつを用意してゆっくり読みたい。

今日の担当はこの2人



編集長・I藤

頭を使うせいなのか、本を読んでいる最中にふと甘いものが欲しくなることが。そんな時は片手で食べられるクッキーが重宝している。

寒さにまだ体が慣れず、休日でも家の中で過ごしがちなこの時季。温かい飲み物と一緒に読書のお供として楽しめるおやつを見つけよう！

## 読書タイムのおやつ

道央道 砂川SA(下り・旭川方向)

☎0125・53・3607 MAP P8-I-2

### 岩瀬牧場 焦がしキャラメルシュー ¥330(1個)

砂川市「岩瀬牧場」の新鮮な牛乳をたっぷり使った甘さ控えめのクリームを、カラメルソースの香ばしさを加えたシュー皮で包んだ冷凍スイーツ。



定番★★★★ 新商品  
コスバ★★★★ 豪華  
ミルク感★★★★

手作りの素朴な味わいながら素材のよさも伝わってくる。全部買っても今日はどれにするか悩むね

編集長・I藤  
ココがPOINT!



道央道 輪厚PA(上り・室蘭方向)

☎011・376・2517 MAP P8-G-3

### クッキー 5種(手前右から時計回りに、ガレットココ、アーモンドチョコのチュイール、かぼちゃのチュイール、アーモンドマコロン、チョコチップクッキー) 各¥300(1パック)

江別市「トンデンファーム」の手作りクッキーを食べ切りサイズの手ごろなパッケージで販売。味も食感もバリエーション豊かで選ぶのが楽しい。

定番★★★★ 新商品  
コスバ★★★★ 豪華  
手作り感★★★★

牛乳の風味を感じるクリームとカラメルの甘い香りがマッチ。半解凍で食べるのがGOOD

ライター・I泉  
ココがPOINT!

道央道 有珠山SA(下り・札幌方向)

☎0142・25・1938 MAP P9-D-4

### わかさいも本舗のおいしい まんじゅうミニ ¥540(8個入り)

人気商品がひと口サイズに。なめらかなこしあんはもちろん、道産小麦100%の生地と醤油と黒砂糖を練り込んだ皮のしっとり食感も評判。



イチオシ  
DATA

定番★★★★ 新商品  
コスバ★★★★ 豪華  
食べやすさ★★★★

ライター・I泉  
ココがPOINT!

ひと口サイズになったことで皮とあんの一体感がより増して、手が止まりません！

あなたが買ってみたいと思ったおみやげはどれ？



QRコードから投票しよう！





# ENJOY!よりみち「新潟新米フェア2024」開催中!



## 実施期間

2024年10月1日(火)～12月1日(日)

新潟県を中心としたSA・PAでは  
「新潟新米フェア2024」を開催中です!  
米どころ新潟県産のおいしい新米や  
ごはんのおともなどをそろえてお待ちしております。  
ぜひお越しください!

## 実施箇所

道路名	箇所名
E49 磐越自動車道	阿賀野川SA <sup>①⑦</sup>
E17 関越自動車道	山谷PA <sup>①</sup> 、越後川口SA <sup>①⑦</sup> 、 塩沢石打SA <sup>①⑦</sup> 、谷川岳PA <sup>①</sup>
E8 北陸自動車道	黒埼PA <sup>①⑦</sup> 、栄PA <sup>①⑦</sup> 、大積PA <sup>①</sup> 、 米山SA <sup>①⑦</sup> 、名立谷浜SA <sup>①⑦</sup>
E18 上信越自動車道	妙高SA <sup>①⑦</sup>

《根元八幡屋礒五郎》関連商品を  
2個以上お買い上げのお客様に  
**七味小袋**  
セトを  
もれなくプレゼントいたします。  
※予定数に達した場合は終了となります。

# 秋の七味祭

開催期間  
令和6年  
10/1 Tue. - 11/30 Sat.  
※予定数に達し次第終了

根元  
八幡屋礒五郎

**実施場所**

上信越道 横川SA<sup>①⑦</sup> / 佐久平PA<sup>①⑦</sup> / 東部湯の丸SA<sup>①⑦</sup> / 千曲川さかきPA<sup>①⑦</sup> /  
松代PA<sup>①⑦</sup> / 小布施PA<sup>①⑦</sup> 長野道 姨捨SA<sup>①⑦</sup>  
関越道 赤城高原SA<sup>①</sup> / 上里SA<sup>①⑦</sup> / 高坂SA<sup>①</sup> / Pasar三芳<sup>①</sup>(旬撰倶楽部)  
圏央道 菖蒲PA(集) 東北道 上河内SA<sup>①</sup> / 佐野SA<sup>①</sup> / 那須高原SA<sup>①⑦</sup>



道産鶏の  
チキン南蛮定食

¥1,200

北海道産の鶏肉の旨味に  
ソースで“砂川らしさ”をプラス

肉厚&ジューシーな北海道産の鶏モモ肉を使用。肉の旨味を引き出す甘酢ダレやタルタルソースにご当地メニュー「砂川ポークチャップ」の公式ソースを使うことで、独自の味を出している。

道央道 砂川SA (上り・札幌方向)

フードコート ☎0125・53・3797  
販売時間／8:00～20:00(12～3月9:00～19:00)  
MAP P8-I-2

ケチャップベースのポークチャップソース(¥383)も好評販売中



スタッフ  
木島さん



ポークチャップソースによってコクが増えてよりまろやかに。カラッと揚げた道産鶏の旨味が引き立ちます

# 立ち寄りグルメ 必食! ハイウェイめし

・今月のテーマ・

肉とめし

間もなく訪れる本格的な冬に備えて、肉とご飯でパワーチャージ。

寒くて元気が出ない日は、SA・PAでおなかいっぱい食べよう!



大きなトンカツをとじた  
HOT CHEFの看板メニュー

・HOT CHEF カツ丼 ¥604

店内のキッチンで調理した温かい品が楽しめるHOT CHEFシリーズ。器いっぱいのトンカツを、オリジナルのタレの旨味を余さず含んだ半熟卵で一杯ずつとじて提供している。

札幌道  
金山PA (上り・小樽方向)

セイコーマート ☎0111・676・6056  
／商品に関する問い合わせは  
☎0120・89・8551(セイコーマートお  
客様相談室:⑧～⑭9:00～17:00)  
販売時間／24時間(HOT CHEF商  
品は時間帯によって販売していな  
い場合あり) MAP P8-F-2



大きくてジューシーな  
揚げたてザンギを堪能

・ザンギ定食 ¥1,200

タレに漬け込んだ鶏肉をカラッと揚げたザンギは道民のソウルフード。注文を受けてから揚げるザンギは肉汁たっぷりで、醤油ベースの味付けが白いご飯と相性抜群。

道央道 輪厚PA (下り・札幌方向)

フードコート ☎0111・376・2516  
販売時間／8:00～20:00  
(12～3月9:00～19:00)  
MAP P8-G-3



第15回 NEXCO東日本



「北」海「道」  
高速道路の四季  
フォトコンテスト

＼スマホもOK!／  
**作品募集**

募集期間 2024年4月26日 金 ～12月31日 火

テーマ

- 1.「高速道路のある風景」部門
- 2.「北海道の四季」部門

専用WEBページから  
応募ください▶▶



「高速道路のある風景  
in インスタグラム」部門

公式  
アカウント



応募について、詳しくはHPへ [北海道高速道路の四季](#) 🔍



「最優秀賞」の賞品は  
10万円分の旅行券!

またすぐに  
帰ってくるね。

NEXCO東日本は、  
その気持ちを守るために、  
24時間走り続けます。

#3「会いたい」を守る仕事



あなたに、ベスト・ウェイ。

SUSTAINABLE  
DEVELOPMENT GOALS

NEXCO東日本グループは、高速道路事業を通じてSDGsの達成に貢献します。

24時間、365日、お客さまの声をお聞きしています。

NEXCO東日本お客さまセンター



0570-024-024

または 03-5308-2424

高速道路に関する情報は「ドラぷら」で

[www.driveplaza.com/](http://www.driveplaza.com/)

ドラぷら

検索

あなたに、ベスト・ウェイ。





2年前に運転免許を取得した本田望結さん。自分で運転するようになり、見慣れた街も新鮮に感じたそう。「今はまだ近所で買物をする時に運転する程度なんですけど、それでも発見がありますね。徒歩とクルマでは通る道も違ってきますし、今まで通ったことのない道を使うとちよつとした探検気分を味わえてワクワクしています」

しかし、まだ一人でドライブをしたことがないんだとか。

「私が運転する時は、いつも家族が乗ってくれます。初めてのドライブデートの相手も父でした(笑)。父は運転が得意なので、『そこは曲がった方が近いよ』とカーナビとは違った近道を教えてくれるんです。兄も姉も父からたくさん教わったそうで、父から何も言われなくなったら一人前』というのが本田家の伝統になっています(笑)」

普通自動車免許のみならず、さらなる免許の取得にも意欲を示す。

「取れる免許は全部取ってみたい！バイクやトラックの運転にも興味があります。免許があればきっとさらに世界が広がると思うので」

11月8日公開の映画「カーリングの神様」で主演を務める。

「高校生が、仲間と気持ちをぶつけ合いながら本気で挑戦する物語。や

る気が湧く映画になっています」

フィギュアスケーターの顔も持つ本田さんだが、カーリングはほぼ初体験。今作のために練習を重ねた。

「普段フィギュアの練習をしている場所でもカーリングの練習もして、一時期は朝カーリング、昼フィギュアという生活でした。撮影期間も、休憩を早く切り上げたりして共演者の皆さんと練習に励みました。試合の

シーンでは私たちの投球が実際に使われているので、リアルさも楽しんでもらえたらうれしいです」

今年6月に20歳を迎えた本田さん。「まだ子役の印象が強いと思うので、『あの望結ちゃんがかんな役に!』と驚いてもらいたいと思ってお芝居をしています。あと運転の面では、いつか好きな人を助手席に乗せてあげるのが夢です!」

**Profile** ほんだ・みゆ ●04年6月1日生まれ。京都府出身。3歳から芸能活動を始め、「家政婦のミタ」(11年日本テレビ系)への出演が話題に。その後、数多くの映画、ドラマに出演する。近作は連続テレビ小説「らんまん」(23年NHK総合ほか)、映画「それいけ!ゲートボールさくら組」(23年)など。フィギュアスケーターとしても活躍。

撮影＝須田卓馬／取材・文＝左藤 豊  
ヘアメイク＝山田佳苗／スタイリスト＝稲葉江梨  
編集協力＝千葉由知(ribelo visualworks)

# 本田望結

Miyu Honda

クルマだけじゃなくバイクにも興味  
取れる免許は全部取ってみたい!



©2024「カーリングの神様」製作委員会



映画  
「カーリングの神様」

11/8(金)新宿ピカデリーほか  
全国公開

## STORY

高校生の香澄(本田)は、本州最古のカーリング場がある御代田町でカーリングと共に暮らしてきた。小学生時代には幼なじみで結成したチーム〈みよステラ〉で優勝経験もある。しかしその後チームは解散し、香澄はくすぶる日々を送っていた。そんな折、町は地元で開催されるカーリングの国際大会に沸いていた。香澄は「国際大会のエキシビジョンマッチに出るチャンス!」と再び情熱を燃やし、みよステラを再結成すべくかつてのチームメイトに声をかけるが……。

## STAFF & CAST

脚本 本木克英 脚本 本田望結、川口ゆりな、長澤樹、泉智奈津、白倉碧空、高島礼子、柄本明、田中麗奈、六角精児、秋山ゆづき、山崎竜太郎、内浦純一 ほか

## SA・PA&ドライブ 一問一答

Q. ドライブで音楽を聴くなら?

A. 「いつもまず1曲目に斉藤和義さんの『やさしくなりたい』をかけて、気分を上げています」

Q. もしSA・PAをプロデュースするなら?

A. 「ソフトクリームが好きなので、日本中のご当地ソフトクリームを全部集結させたいです!」

Q. 秋のドライブで行ってみたい場所は?

A. 「私の地元の京都は紅葉の名所がたくさんあります。紅葉がきれいな場所を巡りたいですね」





原付(125cc以下)や自転車で

# ナビアプリを利用する際の注意点



原付 (125cc 以下) のガイド設定

高速道路を使わない経路案内を設定してください



※画面イメージは Google マップを引用



自転車のガイド設定

自転車モードを設定してください



NEXCO 東日本 マナーアップキャラクター『マナーディ』

24時間、365日、お客さまの声をお聞かせしています。  
NEXCO 東日本 お客さまセンター  
0570-024-024  
または 03-5308-2424

高速道路に関する情報は「ドラぷら」で  
[www.driveplaza.com/](http://www.driveplaza.com/)  
ドラぷら 検索

あなたに、ベスト・ウェイ。





高速道路の裏側に潜入

# ハイウェイを支える人々

Vol.103

日本国内のEVのさらなる普及を見据え、  
高速道路の充電施設の拡充が急務となっている。  
その整備計画について話を伺った。

NEXCO東日本  
サービスエリア・新事業本部  
サービスエリア・新事業統括課 係長  
(兼) サービスエリア事業部  
サービスエリア事業課 係長

甲斐野翼さん



日

本のEV(電気自動車)普及率は欧米に比べてまだ低い水準だが、その要因の一つ

と考えられるのが、バッテリー残量がなくなる電欠への漠然とした不安だ。この不安を解消するため、現在、高速道路ではEV急速充電器の高出力化と複数口化が進められている。

その中でNEXCO東日本管内の急速充電器に関する戦略や配置計画、関係機関協議などを担当する、サービスエリア・新事業本部の甲斐野翼さんは現状について次のように語る。

「SA・PAでは、高出力の急速充電器の整備が進められており、30分充電すれば、100km〜200km程度走ることができます。24年9月末現在、NEXCO東日本管内では、221口が整備されており、概ね70km以下の間隔で充電施設が設置されているため、電欠の心配はほぼなくなっています」

## 最大の課題はスペースの確保

整備計画において、利用頻度の高いエリアは充電待ちが発生する可能性が高いため、とくに充電器の複数口化を進めたいところだが、甲斐野さんは「スペースの確保」が大きな課題だと説明する。

「現在は大型車の高速道路利用台数が増加しており、大型車の駐車スペースが不足する時間帯もあります。その

状況下で充電スペースを複数口分確保するのは、とても大変です」

さらに、今年に入り『電動車のための公共充電施設におけるユニバーサルデザイン・バリアフリー対応に関するガイドライン』が経済産業省・国土交通省により制定されるなど、充電施設のバリアフリー化も重要な取り組みになっている。

「車椅子のお客さまが安心して利用できるように段差をなくす工事のほか、安全な乗降のため駐車スペースの幅も広げるなどバリアフリー化を進めているため、より広いスペースが必要になります」

## 今後の課題と解決に向けて

今後、整備計画をさらに進めていくにあたり、車社会の進化に伴う新たな課題にも対応していく必要がある。

「現在、充電施設は普通自動車用に整備されていますが、今後EVトラックが増えていくと、それにどう対応していくかが課題になってきます。また、水素自動車の動向も見逃せません。水素自動車の普及が進むと水素ステーションが必要になってきますが、その場合、ガソリンスタンドと同規模の施設が必要になります。今後は、車社会の進化を視野に入れた、整備計画を考えていく必要があると思っています」



①現在の常磐自動車道 友部SA上り線の充電施設(6口) ②再整備される以前の友部SA上り線(1口) ③現在の関越自動車道 上里SA下り線の充電施設(6口) ④再整備される以前の上里SA下り線(1口)



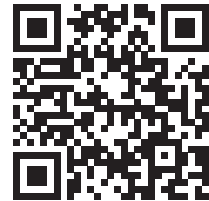


# ハイウェイウォーカー【公式】 X(旧Twitter)盛り上がっています



地元グルメ、名物おみやげ、  
穴場スポット...  
お役立ち情報のほか  
「ハイウェイウォーカー」  
最新号も読める！

素敵な商品が当たる  
キャンペーンも



## Instagramは こちら！



映える  
おでかけ写真が  
いっぱい

## 公式WEBサイトは こちら！



週末の  
ドライブ、  
どこ行く？



自然にときめくリゾート休暇村 休暇村妙高  
シングル宿泊券(¥15,000相当)



1泊2食付き(夕食:四季会席、朝食:ビュッフェ)  
※お食事の提供方法が変更となる場合がございます  
※人数の増員、追加のご飲食などは別途ご精算ください  
有効期間/12/1④～25年3/31④  
除外日/④・12/28④～25年1/4④、1/11④・12④、2/22④・23④

大自然の中でスキー&天然温泉を満喫

新潟県南西部に位置する妙高山麓では、冬はスキーやスノーシュー、ワカサギ釣りのほか、「妙高七五三の湯」の湯巡りが楽しめる。ホテルの前にスキー場があり、12月下旬にオープン予定。館内では「赤い湯の花」が特徴の温泉も堪能できる。

休暇村妙高

☎0255-82-3168

🌐www.qkamura.or.jp/myoukou/

2名様

「おとなの肝油ドロップ」  
(¥1,598相当)



10名様

懐かしい「肝油」でお手軽に栄養補給

大人には懐かしい、子供には新しいおいしいの肝油ドロップ。ビタミンA・D・Cはもちろん、葉酸や乳酸菌(1粒あたり10億個)に加え、本物の鰵肝油エキスも配合されている。総合的な栄養補給や、ドライブのお供にぴったり!

株式会社 野口医学研究所

☎03-5251-4755(野口お客様相談室)

🌐noguchi-co.com/products/list/

モンカフェ「プレミアムブレンド(8袋入)」  
「京都ブレンド(8袋入)」2種各1セット(¥1,080相当)



3名様

プレゼントは、「プレミアムブレンド」と「京都ブレンド」2種セット(各1個)

香り立つようなデザインにリニューアル

フィルターがつかからないからブラックがおいしいモンカフェが、より温かみのあるパッケージデザインに刷新。これを記念し、華やかな香りの「プレミアムブレンド」と芳醇な「京都ブレンド」、人気の2種をセットで贈呈。

片岡物産(株)お客様相談室

☎0120-941440

🌐www.kataoka.com/

応募は携帯電話/スマートフォンから!

対応機種をお持ちの方は、下のQRコードをカメラで読み取って、応募画面にアクセスしてください。

※ご応募は、お一人様1回までとなります(重複応募は無効です)。発表は発送をもって代えさせていただきます。また、一部の機種では、お申し込みができない場合があります。



読者アンケート・プレゼントの  
ご応募について

ギフト券¥2,000分などプレゼント!

プレゼントご希望の方は、左記の方法でご応募ください。ご応募の際、よりよい誌面づくりのためのアンケートにご協力をお願いいたします。ご応募された方の中から、抽選で希望賞品をプレゼントいたします。

# Present & Information

プレゼントの応募締め切りは ▶ 11月19日(火)

JCBギフトカード ¥2,000分



※画像はイメージです

30名様

食事でも買物でも便利に使える

鍋料理など熱々のグルメが楽しめる時季。おいしい料理を味わって、心も体もぽかぽかに温まろう。日本全国の取扱店で使えるJCBギフトカードなら、食事はもちろん、ショッピングや宿泊でも大活躍。利用可能店舗は公式サイトでチェックしよう。

JCBギフトカードデスク

☎0570-06-4741(9:00~17:00 ※④⑤⑥、年末年始除く)

🌐www.jcb.co.jp/voucher/gift-card/merchant.html

「桜島 年号焼酎 2024年」  
(900ml/¥1,099相当)



5名様

新鮮なサツマイモで造られた限定品

24年収穫の鹿児島県産「黄金千貫」のみを使った秋季限定品が発売。芋焼酎のフレッシュさが前面に出た、軽快な甘さと香りの旬の味わいが楽しめる新酒だ。「桜島美術展」の桜島アートラベル 賞受賞作品を採用し、毎年変わるラベルも話題。

本坊酒造(株)

☎099-822-7003

🌐www.hombo.co.jp/

本田望結さん  
サイン入り写真



1名様

初のドライブデートのお相手は?

お父さまが車好きとのことで、18歳で免許を取得したこともマイカーを選んだ際も、お父さまの影響が大きいそう。「初めて助手席に乗ってくれたのも父なんです。そう、初のドライブデートの相手は父(笑)」と本田さん。「これは夢ですけどいつか大切な人を助手席に乗せてドライブできたらいいな」と、目をキラキラさせていたのが印象的でした。

from READERS

Voice

♥ HWをSA・PAで見つけると、旅に出ていることを実感。帰りはHWを読みながら次の旅に思いをはせます。(神奈川県/ほしみさん)

♥ 旅行帰りに寄った上里SAのうどんがおいしく、ぜひ再訪したい! 締めめの食事が大満足でよい旅になりました。(神奈川県/美千子さん)

♥ 行き先を悩んでいた社員旅行、HWのエリアマップを見て高尾山行きを提案。早速実現できました!(埼玉県/薫さん)

★ from EDITORS

★ フォーリンデブはっしーさんは食欲も食の知識も無尽蔵。SA・PAを食べ巡る「ハイウェイめしまんぷく旅」の取材時は本誌掲載メニューのほか、スイーツも満喫し、キレイレのコメントを連発しています。完全版はWEBで公開中です! (M弓)