

ドライブをもっと楽しく!

ハイウェイウォーカー
東日本

TAKE FREE

11

2024
November
No.110

特集



映画「カーリングの神様」主演

本田望結

COVER



【新潟県 燕市・弥彦村】

日本を代表する“ものづくり”の街で
**工場見学&
弥彦紅葉ドライブ**

SA・PA/

私の
推し

ランキング

越後川口SA^下

越後の豚まん



つーりおずはーの
ハイウェイぬし
まんぷく旅!



新潟うま辛丼
(米山SA^下)



季節のおすすめ

注目スポット&イベント

- 大地の芸術祭 越後妻有アートトリエンナーレ2024
- 奥只見湖 紅葉 → 史跡 佐渡金山 ほか



高速道路

東日本エリア

エリアマップ付き

特集

上信越地方のSA・PA

じょうしんえつちほう

COVER FACE P39

映画「カーリングの神様」主演

本田望結



撮影＝須田卓馬
ヘアメイク＝山田佳苗 / スタイリスト＝稲葉江梨
編集協力＝千葉由知 (ribelo visualworks)
衣裳協力＝RE SYU RYU (トップス、ワンピース)

発行人／加瀬典子
編集人／稲葉一朗

発行／株式会社角川アスキー総合研究所
〒113-0024 東京都文京区西片1-17-8
<https://www.lab-kadokawa.com/>

編集／伊藤聡史
制作／株式会社 大空出版、and R
AD・デザイン／Zapp!
MAP／株式会社ケイエムアドシステム
校閲／株式会社アドリブ
制作協力／株式会社ネクスコ東日本エリートラクト
印刷・製本／佐川印刷株式会社

©2024 KADOKAWA ASCII Research Laboratories, Inc.
お問い合わせ ☎03・5840・7921 (ウォーカー事務局)
広告に関するお問い合わせ ☎03・3238・8421

04 季節のおすすめ 注目スポット&イベント

06 日帰りドライブコース 新潟県 燕市・弥彦村

日本を代表する“ものづくり”の街で
工場見学&弥彦紅葉ドライブ

→路線特集

08 SA・PA 私の推しランキング ▶ 関越道 越後川口SA⑩

10 SA・PA 今月のイチオシ ▶ ご飯のお供

12 SA・PA ご当地おみやげフェス ▶ 上信越地方 (新潟・長野・群馬)

16 フォーリンデブはっしーの

ハイウェイめし まんぷく旅 ▶ 上信越道・北陸道・関越道
(群馬・長野・新潟)

→連載

40 ハイウェイを支える人々 「NEXCO東日本 サービスエリア・新事業本部」

42 Present & Information

→エリアMAP

19 関東エリアマップ 21 東北エリアマップ 25 北陸・上信越・関越エリアマップ

→SA・PA MAP

- 28 東北自動車道①・東京外環自動車道
- 29 東北自動車道②
- 30 東北自動車道③・八戸自動車道
- 31 秋田自動車道・山形自動車道・磐城自動車道
- 32 常磐自動車道
- 33 関越自動車道
- 34 上信越自動車道・長野自動車道
- 35 北陸自動車道・日本海東北自動車道
- 36 東関東自動車道・京葉道路・館山自動車道・千葉東金道路・東京湾アクアライン
- 37 北関東自動車道・圏央道・第三京浜道路・横浜新道・横浜横須賀道路
- 38 施設&サービス SA・PA 逆引きNAVI

問い合わせ先電話番号案内 おかけ間違いのないようご注意ください

■東日本・北日本地域的高速道路に関する問い合わせ NEXCO (ネクスコ) 東日本

NEXCO東日本お客さまセンター ☎0570・024・024
☎(03)5308・2424



■東名高速・中央道に関する問い合わせ NEXCO (ネクスコ) 中日本

NEXCO中日本お客さまセンター ☎0120・922・229
上記電話をご利用できない場合は ☎(052)223・0333

■首都高速道路に関する問い合わせ

首都高お客様センター ☎(03)6667・5855

■一般道路を含む道路交通情報 JARTIC (公財) 日本道路交通情報センター

全国共通ダイヤル ☎050・3369・6666 (携帯電話からは #8011)

■高速道路等で「故障車」や「落下物」、「道路の破損」などを見つけたら

道路緊急ダイヤル #9910 (通話料無料)



高速道路の料金に関しては、
携帯電話の対応機種から、左のQRコードを読み取り、
「ドラぷら」モバイルへアクセスしてください。
<http://m.driveplaza.com/>

本誌記載の情報は
変更されている場合が
ございます。最新の
営業時間は「ドラぷら」を
ご確認ください。



無くそう

逆走



高速道路は
一方通行!

逆走は、 命にかかわる危険行為です。



逆走は2日に1回以上発生している身近な問題。

逆走事故の死に至る確率は、

高速道路での事故全体に比べ約15倍にも及びます。

自ら命を落とさないために、他人の命を奪わないために

逆走防止策&対応策を身につけましょう。

逆走の約6割は、IC・JCT・SA・PAで発生

高速道路に乗る時、
サービスエリアから出る時は、
「標識・標示確認!」を習慣に



「つい、やってしまった」逆走が一番多いのが高速道路出口

うっかり出口を通り過ぎても、
バックしない、Uターンしない



中央分離帯が左、標識が裏側は逆走の可能性

もしも、逆走してしまったら、
安全な場所に停車・避難し、通報を



情報板などで逆走情報をチェック

逆走車情報を見聞きしたら、
速度を落とし十分な車間距離を
とって、走行してください。



逆走対策の詳細内容は

無くそう逆走



季節の
おすすめ

注目スポット&イベント

紅葉狩りやライトアップ、芸術祭など楽しみがいっぱい

絵画のような美しさ！
色鮮やかな山々が壮観



ブナの原生林などに囲まれ、色とりどりの紅葉が湖面に映り込む

【新潟県佐渡市】

史跡 佐渡金山

図史跡 佐渡金山

「佐渡島の金山」世界文化遺産に登録決定!! 金生産における手工業の最高到達点を示す遺構を体感しに佐渡へ行こう

☑北陸道新潟西IC(新潟港最寄り)
☎0259・74・2389



「佐渡島の金山」を学ぶために最初に訪れて欲しい「きらりうむ佐渡」



佐渡金銀山のシンボル「道遊の割戸」

遊覧船営業は11/8☎まで

【新潟県魚沼市】

奥只見湖 紅葉

図奥只見湖

日本百名山の燧ヶ岳、平ヶ岳などを望む日本最大級のダム湖。日本紅葉の名所100選に選定されており、絶景を満喫できる遊覧船も人気だ

☑関越道小出IC(11/1☎～魚沼ICに名称変更)
☎025・795・2242(奥只見湖遊覧船)



奥只見湖では、奥只見周遊コースと銀山平コースの2つのコースで遊覧船を運航。湖上から美しい眺めを堪能できる

11/9☎

【長野県坂城町】

ねずみ大根まつり

図さかき地場産直売所 あいさい

坂城町特産の「ねずみ大根」の販売のほか、収穫体験が可能。会場では郷土食「おしぼりうどん」も味わえる

☑上信越道坂城IC ☎0268・75・6207(坂城町商工農林課農業振興係)



辛味の中にほのかな甘味を持つ「ねずみ大根」。マスコットキャラクター「ねずこん」もやって来る

10/20(日) → 12/19(木)

クルマで行こう



2か月保存版

イベントカレンダー

11/2(土)

【茨城県土浦市】

土浦全国花火競技大会

図 土浦市桜川畔

伝統ある花火競技大会として知られ、全国の花火師たちがしのぎを削る。多種多様な花火を組み合わせた華やかなスターメイン(速射連発)は迫力満点

図 常磐道桜土浦IC・土浦北IC 029-826-1111 (土浦全国花火競技大会実行委員会事務局)



開催中～10/31(木)

【新潟県新潟市】

わらアートまつり

図 上堰湧公園

米どころ新潟を象徴する稲わらを活用し、巨大オブジェを制作。今年は「越後の伝説」をテーマとする5体の作品を角田山の麓で展示する

図 北陸道巻潟東IC 0256-72-8417 (新潟市西蒲区産業観光課観光交流・商工室)



開催中～10/27(日)の(土・日・祝)

【岩手県花巻市】

童話村の森ライトアップ

図 宮沢賢治童話村

童話村の自然とオブジェの光が融合した空間演出で、賢治の作品世界を表現。自然と光が織り成す幻想的な風景が見どころ

図 東北道花巻IC・花巻南IC 0198-41-3591 (賢治フェスティバル実行委員会事務局)

©MIRRORBOWLERS



11/2(土)～4(祝)

【神奈川県横浜市】

全国ふるさとフェア2024

図 横浜赤レンガ倉庫 イベント広場

横浜に全国各地のふるさとの味が集合。北海道の「いくらとサーモンの親子丼」など、さまざまな土地のグルメや特産品を新発見できる

図 首都高速神奈川1号横浜線みなとみらい出入口 03-5403-2637 (全国ふるさとフェア実行委員会)



開催中～11月(予定)

【千葉県成田市】

成田ファームランド (さつまいも掘り)

図 成田ファームランド

家族で楽しめる、個数制限なしのサツマイモ掘り体験。品種は、甘味が強く絹のような上品な舌触りのシルクスイート

図 東関東道大栄IC 0476-73-8314



10/25(金)～27(日)(予定)

【福島県福島市】

夜の果樹園

図 まるせい果樹園

9haの広さを誇るまるせい果樹園の一角がライトアップ。オリジナルドリンクやフオスポットなど楽しみが盛りだくさん

図 東北道福島飯坂IC、東北中央道福島大笹生IC 024-597-7381 (夜の果樹園実行委員会)



開催中～11/10(日)

【新潟県越後妻有地域】

大地の芸術祭 越後妻有アートトリエンナーレ2024

図 十日町市・津南町エリア

越後妻有地域で3年に一度開催される世界最大級の国際芸術祭。里山に点在するアートを鑑賞できる

図 関越道六日町IC・塩沢石打IC・湯沢ICほか 025-757-2637 (大地の芸術祭実行委員会事務局) 「Tunnel of Light」マ・ヤンソン / MADアーキテツツ(Photo by Nakamura Osamu)



11/1(金)～3(祝)

【栃木県栃木市】

とちぎ秋まつり

図 蔵の街大通り

2年に一度開催される栃木市最大のお祭り。江戸時代から明治時代にかけて制作された絢爛豪華な9台の江戸型人形山車と1対の獅子頭が、蔵の街大通りを巡行する

図 東北道栃木IC 0282-21-2374 (栃木市観光振興課)



10/25(金)～11/24(日)

【宮城県仙台市】

秋保ナイトミュージアム

図 天守閣自然公園 小屋館跡庭園

秋保石の石組みや池を有する広大な庭園をライトアップ。モミジの紅葉など、さまざまな自然美を体感しながら、多彩に輝く空間を散策できる。平日限定で温泉足湯も可能

図 東北道仙台南IC 022-398-2111



12/2(月)・3(火)

【埼玉県秩父市】

秩父夜祭

図 秩父神社周辺

「日本三大曳山祭」に数えられる秩父神社の例大祭。提灯で飾り付けられた山車の曳き回しや、冬の花火大会で全国的にも有名だ

図 関越道花園IC・圏央道狭山日高IC 0494-21-2277 (秩父観光協会)



写真提供:秩父観光協会

11/1(金)～25年1/13(祝)

【神奈川県箱根町】

クリスタル・イルミネーション ～陽光と風に輝くクリスマス～

図 箱根ガラスの森美術館

庭園に2本のクリスタルガラスのクリスマスツリーがあり、合計15万粒のクリスタルガラスが昼間は太陽光と風を浴びて七色に輝き、夕方

図 小田原厚木道路箱根口IC 0460-86-3111



10/26(土)～25年1/3(金)

【北海道広尾町】

広尾サンタランド イルミネーション

図 大丸山森林公園

約15万球のイルミネーションと約1万個のウッドランタンがとまり、園内が美しい光に包まれる

図 帯広広尾自動車道忠類大樹IC 01558-2-0177 (広尾町水産商工観光課)、01558-2-3293 (大丸山森林公園「サンタの家」)





車で約20分



日本を代表する“ものづくり”の街で 工場見学&弥彦紅葉ドライブ

“ものづくり”の街・燕市で金属加工の工場を見学しよう。日常で使うキッチン用品や刃物がどのように作られていくかを学べる。ランチは米どころ・新潟の新米の季節に、ご当地グルメの釜飯でパワーチャージ。午後は紅葉でにぎわう弥彦公園周辺の散策を。

フルーツナイフ製作体験なども実施。スタッフが丁寧にサポートしてくれるのでファミリーで参加可能(要事前問い合わせ)



2階の見学エリアを手すりのみにし、俯瞰で製造工程が見られるように設計されているのは、作業の音や匂いなども含めて、五感で感じてほしいからとか



1. 広々とした「藤次郎ナイフギャラリー」 2. 万能に使える「三徳」¥11,000(左)、波紋付きのダマスカス鋼「三徳」¥15,950(右) 3. 村上市の伝統工芸「村上木彫堆朱」を柄とサヤにあしらった包丁は¥176,000

MAP 1 藤次郎 オープンファクトリー

洋包丁の製造工程を見学後
お気に入りの逸品を購入

スタンダードな洋包丁が海外でも高い評価を得ている刃物工場の見学が可能。職人の手仕事を学んだあとは、900アイテムがそろった「藤次郎ナイフギャラリー」でじっくり品定め。

〒950-0005 新潟県燕市吉田東栄町9-5
☎0256-93-4195 ☒工場見学10:00~17:00
※12:00~13:00、15:00~15:10は工場内休憩時間、ナイフギャラリー~18:00
☎☎☎(☎は不定休) ☒工場見学無料※ガイド付き見学希望の場合は前日までに要予約、8名以上の場合は要相談 ☒16台(無料)





弥彦公園など、街の中心部から程近い場所にある一軒家

MAP 2 釜めし弥彦

地元・弥彦産のコシヒカリを
具だくさんの釜飯で堪能

行列が絶えない人気店。米は地元のコシヒカリ、水は弥彦山の伏流水、ダシは九州の香り高いシタケ・冬菇や、カツオ節を使うなど、こだわりが詰まった釜飯だ。注文が入ってから炊き上げるため、20〜30分ほどは待つ。

☎新潟県西蒲原郡弥彦村弥彦1127
☎0256・94・2245
☎11:00〜14:00、17:30〜20:00(LO19:00)
※⑤⑥は昼のみ営業 ⑥⑦
⑧30席(禁煙)
⑨なし(近隣の駐車場を利用)



1

1.自分で茶わんに盛り付けるスタイル。香ばしいお焦げもおいしい 2.秋なら「鮭とイクラの親子釜めし」¥2,090がおすすめ。水揚げがあれば11月には県産のサケを使用することも 3.チーズたっぷりの「釜めしドリア」は¥1,650〜

徒歩で約1分

MAP 3 弥彦公園

県内随一の紅葉の名所
もみじ谷で記念撮影

約40,000坪の敷地を誇る弥彦公園。色とりどりの木々が色づくもみじ谷は、紅葉スポットとして有名。道路をはさんで公園の向かい側にある「おもてなし広場」にも立ち寄りを。

☎新潟県西蒲原郡弥彦村弥彦667-1 ☎0256・94・3154
(弥彦観光協会) ☎散策自由 ⑥なし ⑦入園無料
⑧250台(無料※10/26⑤〜11/23⑥は¥500/日)

●おもてなし広場

☎新潟県西蒲原郡弥彦村弥彦1121
☎0256・94・3154(弥彦観光協会) ☎10:00〜16:00
(店舗により異なる) ⑥なし ⑦100席(禁煙)



1



2

4

1.弥彦公園向かいにあるおもてなし広場。スイーツ店や足湯などがあり、散策後の休憩に最適 2.無料の足湯は源泉かけ流し 3.「からふる団子」2本¥550 4.弥彦のゆるキャラをモチーフにした「ミコびよんクレープ」¥810

昔の木橋を再現した観月橋がかかるもみじ谷。10/26⑤〜11/23⑥の17:00〜21:00は夜間ライトアップも実施。幻想的な雰囲気にもまれる



SA・PAに“よしみち”



北陸道 黒埼PA(上り)

☎025・370・1222 MAP P26-C-2

◀新潟方面 新潟西IC 黒埼PA(上り) 巻潟東IC▶

北陸道で新潟市街に最も近いPA。
新潟県を代表する銘菓が充実し、おみやげ選に迷うほど。

柚餅子詰め合わせ

¥1,695(蒸し柚餅子×2個、練り柚餅子12個)

長岡藩御用達の老舗「本間屋」のゆべし。江戸時代から続く製法で、柚子、もち米、蜜を混ぜ合わせて蒸した。上品な甘味と弾力が特徴だ。



食べる宝石 琥珀糖

(越後姫・シャインマスカット・白桃・ミックス) 各¥1,080(1瓶)

寒天に砂糖とカラフルな色素を加えて固めた砂糖菓子。砂糖が結晶化した表面はシャリシャリ、中はゼリーのようなプルプル食感♪



車で約25分



所要1分程度で展望デッキにいたる「クライミングカー」



2



3

1.山頂付近を通るスカイライン。無料の山頂駐車場も完備 2.クライミングカーで上った先にある展望デッキ。晴れていれば佐渡まで見渡せる 3.高さ100m、回転しながらゆっくり上る展望塔のパノラマタワー

MAP 4 弥彦山スカイライン

晴れていれば佐渡を望む
爽快なドライブコース

全長16.8km、弥彦山麓から山頂を走り、晴れていれば日本海、佐渡、越後平野を望む。山頂近くは公園として整備され、展望レストランや「パノラマタワー」などがある。

☎新潟県西蒲原郡弥彦村弥彦〜新潟市西蒲区間瀬
☎0256・94・3154(弥彦観光協会) ☎4〜11月5:00〜23:00※夜間通行止め、二輪車通行禁止
⑥12〜翌3月は冬季閉鎖※残雪や降雪の影響により変動あり ⑦通行無料 ⑧山頂駐車場100台(無料)



1

かんえつどう
関越道

越後川口SA (下り)

☎0258・89・3131

MAP P26-C-4

【駐車場】 小型：65台/大型：24台

【フードコート】 24時間 【レストラン】 「たかべん」 11:00～16:00

【ショッピングコーナー】 24時間

【ガステーション】 24時間

【その他道路施設】 電気自動車急速充電器(24時間) / インフォメーション(9:00～17:00、㊤㊤㊤8:00～18:30)/ウォークインゲート(一般道からの出入口)



公式サイト
ドラぶら



スタッフが選ぶ

SA・PA 私の推し ランキング



越後川口SA(下り)
スタッフ
金子さん

信濃川と魚野川の合流点に程近く、広々とした敷地を持つSA。小高い丘にある展望台からは、信濃川越しに八海山・中ノ岳・越後駒ヶ岳の越後三山が一望のもとだ。施設はレストラン、フードコート、ショップを完備。ショップでは秋に収穫された地元川口の新米など、米どころならではの商品が並ぶ。レストランやフードコートでは郷土色豊かな味覚を堪能できる。

越後の豚まん

¥500(1個・持ち帰り)

県産の「和豚もちぶた」を使用したジャンボ肉まん。見た目からボリューム感があり、皮はふっくらモチリ、シイタケ、タケノコなども入ったあんはジューシーだ。同SA下り線限定商品。

20年来、夏冬を問わない人気商品です。1食分はあろうかという大きさで、蒸し時間も45分と時間はかかりますが、その分ふっくら仕上がります。



肉の旨味がギュッと詰まった
あんがたっぷりて大人気!



販売時間/フードコート8:00～20:00

新潟米粉キャラメリゼバウム

¥648(3個入り)、¥1,296(6個入り)

新潟の米粉を使用した
上品なキャラメル味



新潟県産の米粉を使用したミニサイズのバウムクーヘンをキャラメルソースに浸し、砂糖を振りかけてキャラメリゼ。少し焦がしたようなほろ苦さが口の中に広がる大人の味わい。

ひと手間かけ、香ばしく仕上げたミニバウムです。高級感があり、個包装もされているのでちょっとした手みやげに最適です。



越後川口SA(下り)の「ここを見て!」
「錦鯉の水槽」



「入口の近くに錦鯉の水槽がありますが、これはオープン当初から設置されたものです。水槽には色とりどりの見事な錦鯉が泳いでいますが、地元の「鯉師」の方々がしっかり管理してくれています。水槽をバックに写真を撮る方も多く好評です」

販売時間/レストラン「たかべん」11:00～16:00



2大ご当地食を味わえる
お得なセットメニュー

小千谷そばミニタレかつ丼

¥1,650

つなぎに海藻の一種「布海苔」を使う当地独特の小千谷そばと、新潟市から広まった「タレかつ丼」が同時に味わえる。喉越し抜群のそば、甘辛いタレが染みたカツに大満足。

そばは「小千谷そば へぎそば処和田」の生そばを使用。国産豚肉を使いタレにくぐらせたカツも2枚のせで「ミニ」とは言いつつ、ボリューム満点です!





ENJOY!よりみち「新潟新米フェア2024」開催中!



実施期間

2024年10月1日(火)～12月1日(日)

新潟県を中心としたSA・PAでは
「新潟新米フェア2024」を開催中です!
米どころ新潟県産のおいしい新米や
ごはんのおともなどをそろえてお待ちしております。
ぜひお越しください!

実施箇所

道路名	箇所名
E49 磐越自動車道	阿賀野川SA ^{①⑦}
E17 関越自動車道	山谷PA ^① 、越後川口SA ^{①⑦} 、 塩沢石打SA ^{①⑦} 、谷川岳PA ^①
E8 北陸自動車道	黒埼PA ^{①⑦} 、栄PA ^{①⑦} 、大積PA ^① 、 米山SA ^{①⑦} 、名立谷浜SA ^{①⑦}
E18 上信越自動車道	妙高SA ^{①⑦}

《根元八幡屋礒五郎》関連商品を
2個以上お買上げのお客様に
七味小袋
セトを
※予定数に達した場合は終了となります。

秋の七味祭

開催期間
令和6年
10/1 Tue. - 11/30 Sat.
※予定数に達し次第終了

根元
八幡屋礒五郎

実施場所

上信越道 横川SA^{①⑦} / 佐久平PA^{①⑦} / 東部湯の丸SA^{①⑦} / 千曲川さかきPA^{①⑦} /
松代PA^{①⑦} / 小布施PA^{①⑦} 長野道 姨捨SA^{①⑦}
関越道 赤城高原SA^① / 上里SA^{①⑦} / 高坂SA^① / Pasar三芳^①(旬撰倶楽部)
圏央道 菖蒲PA(集) 東北道 上河内SA^① / 佐野SA^① / 那須高原SA^{①⑦}

買って調査! だから間違いない!



今日の担当はこの2人

今月のイチオシ

ご飯のお供

ライター・I上

大の白ご飯派。常にご飯のお供探しに余念がない。塩分を気にしつつ、漬物や塩辛が特に好きなのでやめられません(笑)



編集長・I藤

主菜から薬味まで、幅広くご飯のお供をセレクトしました! それぞれ組み合わせて新しい食べ方を開発するのもオススメです



Instagramでオススメのグルメ・おみやげを紹介中!
「NEXCO 東日本サービスエリア」で検索!!

上信越道 松代PA(上り)

☎026・278・8788 MAP P25-B-7

やたら旨いしょうゆ漬け ¥594(140g)

大根・キュウリ・野沢菜・ミョウガなどを刻んで漬けた信州の郷土料理。シャキシャキ食感の野菜の中でピリ辛のボタン胡椒がアクセントに。



ライター・I上
ココがPOINT!

「やたら漬け」とはやたらと「旨い」「刻む」「なんでも入れる」ことが由来だそう。ご飯だけでなく、お豆腐などのトッピングにも最適!



イチオシ
DATA

定番 ★★★★★ 新商品
コスバ ★★★★★ 豪華
野菜たっぷり度: ★★★★★

山梨県 塩沢石打SA(上り)

☎025・783・2940 MAP P26-C-5

魚沼 かぐら辛っ子 ¥864(80g)

魚沼地方特産の唐辛子、「神楽南蛮」を塩とこうじに漬けた辛味調味料。神楽南蛮特有のまろやかな辛さで奥深い味わいに。



1年間寝かせることで発酵し辛味の角が取れており、比較的マイルド。浅漬けに添えたり、冬は鍋などの薬味としても活躍間違いなし!



編集長・I藤
ココがPOINT!

イチオシ
DATA

定番 ★★★★★ 新商品
コスバ ★★★★★ 豪華
発酵辛味度: ★★★★★



プチプチ感がある濃厚な塩辛。酒の肴に、パスタやチャーハンに混ぜてもおいしい!

ライター・I上
ココがPOINT!

定番 ★★★★★ 新商品
コスバ ★★★★★ 豪華
プチプチ度: ★★★★★



上信越地方 (群馬・長野・新潟)

HW編集部が実際に
SA・PA

秋は新米の季節。上信越地方にはおいしいお米を味わうための郷土色豊かな商品がいっぱい！
古くから地元で愛される発酵食品からガッツリ系おかずまで、ご飯が進むこと間違いなし！



4★
DATA

定番★★★★★ 新商品
コスパ★★★★★ 豪華
甘辛度★★★★★

村上牛の存在感たっぷりのご飯
ダレ！ 甘めのピリ辛味で、ネ
ギとゴマの食感がいいアクセント

磐越道 阿賀野川SA(下り)
☎0254・99・3142 MAP P21-A-16

村上牛ご飯だれ ¥756(200g)

新潟のブランド牛「村上牛」を100%使用。ニンニクやリンゴ、
ハチミツと絡む甘さが、炊きたてのご飯によく合う。

上信越道
横川SA(下り)
☎027・395・2571 MAP P25-C-8

**だるま食堂のもつ煮
¥1,404(400g)**



良質な上州豚のモツを秘伝の赤味噌でじ
っくり煮込んだ。何度も下茹で・下処理を行い、
柔らかくジューシーに仕上げている。

臭みは一切なく、赤味
噌のコクを感じる柔ら
かな豚モツ。そのままでも、
ご飯やうどんにかけても

ライター・1上
ココがPOINT!



上信越道
どうぶつ 東部湯の丸SA(下り)
☎0268・62・6102 MAP 25-B-8

**本郷の山賊焼
¥1,890(400g・冷凍)**

国産鶏肉をニンニクが効いた
醤油ダレに漬け込み、豪快
に揚げた信州グルメ。外はカ
リッと中はジューシー！

4★
DATA

定番★★★★★ 新商品
コスパ★★★★★ 豪華
スタミナ度★★★★★



揚げたてのおいしさを閉
じ込めており、オーブ
ントースターで焼くだけ
で立派なおかずが完成！
おみやげにも◎

編集長・1上
ココがPOINT!

北陸道
よねや 米山SA(下り)
☎0257・26・2000 MAP P26-B-4



**田塚屋 鯛乃子印 魚卵塩辛
¥680(120g)**

地元柏崎の珍味専門店が作るマダラの卵
の塩辛。創業当時から変わらない製法で、
木おけの中で約1年間じっくり熟成させている。

4★
DATA

定番★★★★★ 新商品
コスパ★★★★★ 豪華
ご当地名物度★★★★★



あなたが買ってみたい
と思ったおみやげはどれ？

QRコードから投票しよう！



極上のバターを使用した
サクサクでリッチなクッキー



関越道
越後川口SA(上り)
☎0258-89-2100 MAP P26-C-4

佐渡バタークリームサンドクッキー
¥756(6個入り)

搾りたての生乳と、佐渡海洋深層水を使った塩で作られた「佐渡バター」を使用。香り高いバタークッキーに、甘さ控えめのクリームが程よいバランスだ。



©新潟県トッキキ

運動神経抜群の男の子とぴーと、おしゃべり大好きな女の子とぴーのペア「トッキキ」。県の鳥であるトキがモデルで、顔の赤いハートが特徴的な新潟県宣伝課長。

珍しい粉末の味噌
持ち歩いて味変にも使える



北陸道
名立谷浜SA(上り)
☎025-546-2062 MAP P26-A-5

みしょ ¥432(45g)

老舗の味噌蔵「山本味噌醸造場」の「雪ん子みそ」を使用。ソフトな香りとまろやかな味が特徴で、フライドポテトなどにかけて食べると美味。刺身にも合うとか。



地元キャラが応援!

SA・PA

上信越地方
(新潟・長野・群馬)

ご当地おみやげフェス

特産品を使ったスイーツから調味料、カトラリーまで、
上信越地方の特産品が大集合! 個性豊かな逸品をご紹介します。

北陸道 米山SA(下り)
☎0257-26-2000 MAP P26-B-4

新潟カツ豆 タレかつ味
¥270(70g)

新潟県産の有機米を原料に使用した米ヌカと佐渡海洋深層水の塩を使用。カリポリとした食感と、ご当地グルメ「タレかつ」の甘辛い味付けで、一つ、また一つと手が伸びる。

米ヌカの有効活用で
食品ロスを減らす
SDGsな豆菓子



バナナをモチーフにした
キュートなカトラリー



北陸道 栄PA(上り)
☎0256-45-2856 MAP P26-C-2

バナナカトラリー スプーン&フォーク
¥1,650(スプーン、フォーク各1本入り)

金物の街・燕市で、遊び心のある金属洋食器を販売する「高桑金属」の商品。実際のバナナを参考にしたというユニークなスプーンとフォークで、丸みのあるポップなデザインが目をひく。

長野

NAGANO

エリア



©千曲市「あん姫」

千曲市にアンズを広めたといわれる江戸時代のお姫様がモチーフ。頭にはアンズの実と花、手には戸倉上山田温泉をイメージさせる風呂桶が。いつも笑顔で千曲市の魅力をPR中！

あん姫

あの「峠の釜めし」を紙の容器入りで販売！



上信越道 東部湯の丸SA(下り)

☎0268-62-6102 MAP P25-B-8

峠の釜めし(ハルブモールド容器) ¥1,400(1個)

横川駅の名物駅弁が環境に優しいパルプモールド素材(サトウキビの搾りかすなどを原料にした紙成形品)の容器で登場。陶器の丸くなめらかな形を再現し、質感を和紙の風合いで表現。彩り豊かな9種の具がのった釜飯の味わいはそのままだ。



ハチの巣のような六角形のかわいいタルト



上信越道 横川SA(下り)

☎027-395-2571 MAP P25-C-8

群馬県アカシア蜂蜜使用 はちみつと紅茶のタルト

¥1,038(4個入り)、¥2,058(8個入り)

群馬県産のアカシアハチミツを使い、紅茶風味のチョコクリームとハチミツレモン風味の焼きチョコを閉じ込めた2層のタルト。

上信越道 東部湯の丸SA(上り)

☎0268-63-0230 MAP P25-B-8

巨峰のきもち みるくりいむ

¥210(1個)、¥972(6個入り)

東御市産巨峰果汁を使ったモチモチの生地の中に、優しい甘さのミルククリームが入った新食感スイーツ。同SA上り線限定販売。



フルーティな巨峰の風味とミルククリームが絶妙にマッチ

上信越道 小布施PA(上り)

☎026-247-5552 MAP P25-B-6

栗あんぱん ¥1,365(5個入り)

ふわふわモチモチの生地、塩が効いた粒あんと県産の和栗を使用した栗きんとんがぎゅー！ 売り切れ御免の人気商品だ。



ツブツブ食感の栗きんとんとあんが詰まったモチリあんぱん

上信越道 松代PA(上り)

☎026-278-8788 MAP P25-B-7

ながいものチーズケーキ

¥1,188(9個入り)

地元・松代産の長イモを使用。しっとりした食感の生地は甘さ控えめで、チーズの香りとほんのりとした長イモの風味が広がる。同PA限定販売。



しっとり優しい味わいの長イモ入りケーキ

群馬

GUNMA

エリア



お富ちゃん

優しくおしとやかな永遠の14歳。湯をお湯で煮て生糸を巻き取る作業「座繰り」が特技。富岡をもっと元気にするため、魅力を全国にPRしている。

©お富ちゃん

NIIGATA AREA

… 越後川口SA / 名立谷浜SA / 米山SA / 栄PA

NAGANO AREA

… 東部湯の丸SA / 松代PA / 小布施PA

GUNMA AREA

… 横川SA





青森県
弘前さくらまつり

岩手県
小岩井農場

宮城県
松島の日の出

秋田県
角館の武家屋敷

山形県
山寺・宝珠山立石寺

福島県
稲穂と磐梯山

ETC 車限定 ドラ割

**東北観光
フリーパス**

(繁忙期を除く)
連続する最大2~3日間

宮城県道路公社
三陸道(仙台松島道路)は、宮城県道路公社が管理しています。

“高速”乗る前に、WEBでお申込み!!

ドラ割 **検索** <https://www.driveplaza.com/etc/drawari/tohoku/>



東北6県周遊プラン
2日間~の場合

普通車 8,700円~ 軽自動車等 7,000円~

北東北周遊プラン
2日間~の場合

普通車 7,600円~ 軽自動車等 6,100円~

南東北周遊プラン
2日間~の場合

普通車 6,600円~ 軽自動車等 5,300円~

首都圏発着・東北6県周遊プラン
3日間

普通車 16,000円 軽自動車等 12,800円

首都圏発着・南東北周遊プラン
2日間~の場合

普通車 11,500円~ 軽自動車等 9,200円~



ドラ割

ETC 限定
普通車・軽自動車等

ウェブサイトによる
事前申込制

ご利用期間

連続する最大2日間もしくは3日間

※ただし、交通混雑時はご利用いただけません。ご利用期間等の詳細はドラぷらからご確認ください。

販売価格

プラン	期間	普通車	軽自動車等
首都圏出発プラン	2日間	7,500円	6,000円
	3日間	8,500円	7,000円
周遊プラン	2日間	6,500円	5,000円
	3日間	7,500円	6,000円

アンケートに答えてプレゼントが当たる!!

ご利用後、アンケートにお答えいただいた方の中から抽選で
各県からのご当地プレゼントが当たります!

ETCマイレージサービス登録でさらにお得!!

ETCマイレージサービスにご登録の方で、
条件を満たしたご利用の場合、通常付与されているポイントに加えて、
ポイントを追加付与いたします!

Check! 詳細は、ホームページ「ドラぷら」をご覧ください。

●ご利用開始前までに**お申込みが必要です。**(お申込みはドラぷらから)

ドラぷら インターネット

<http://www.driveplaza.com/etc/drawari/kitakanto/>



24時間、365日、お客さまの声をお聞きしています。

NEXCO 東日本 お客さまセンター

0570-024-024

または **03-5308-2424**

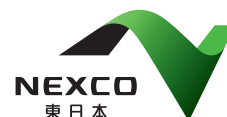
高速道路に関する情報は「**ドラぷら**」で

www.driveplaza.com/

ドラぷら

検索

あなたに、ベスト・ウェイ。





原付(125cc以下)や自転車で

ナビアプリを利用する際の注意点



原付 (125cc 以下) のガイド設定

高速道路を使わない経路案内を設定してください



※画面イメージは Google マップを引用



自転車のガイド設定

自転車モードを設定してください



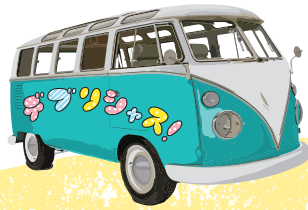
NEXCO 東日本 マナーアップキャラクター
『マナーディ』

24時間、365日、お客さまの声をお聞きしています。
NEXCO 東日本 お客さまセンター
0570-024-024
または 03-5308-2424

高速道路に関する情報は「ドラぷら」で
www.driveplaza.com/
ドラぷら 検索

あなたに、ベスト・ウェイ。





フーリンギズはっしーの

ハイウェイめし

まんぶく旅

デブリシャ〜ス!



第4回・上信越道・北陸道・関越道(群馬・長野・新潟)

今までに全国10,000軒以上を食べ歩いた“食の伝道師”はっしー(橋本陽)さんが東日本のSA・PAを巡り、各店舗自慢のハイウェイめしを味わう「まんぶく旅」。

今回は上信越道・北陸道・関越道(群馬・長野・新潟)のSA・PA7か所でハイウェイめしを堪能しました。

まんぶく旅 完全版は
こちらをチェック!



HighwayWalker公式サイト

上信越地方のSA・PAに
やって来ました〜!



Profile

はっしー(橋本陽) ●NEXCO
東日本ハイウェイめしアンバサ
ダー。食べ歩いた店10,000
軒超、Instagramのフォロワ
ー数約30万人を誇るグルメエ
ンターテイナーで、各種メデ
ィアをはじめ幅広く活躍。

美食の宝庫・信州の誇り高き一杯
コク旨スープを飲み干したい!



信州コク味噌チャーシュー麺 ¥1,450

2年熟成味噌など、信州味噌®3種を
ブレンドしたスープに縮れ麺が絡む。
長野県産豚ロースを煮込んだチャー
シューの脂が溶け、より深い味わいに。

上信越道 東部湯の丸SA(上り)

フードコート
☎0268・63・0230
販売時間/24時間
MAP P25-B-8



新潟うま辛丼

¥1,100

柏崎市名物「サバサンド」の具を
はじめ、新潟県産銘柄豚「雪室
熟成黄金豚」のタレカツや同県
産マイタケの天ぷらを盛り込ん
だパワー系丼。地元産「にんに
く辛味噌」での味変も◎。

北陸道 米山SA(下り)

フードコート ☎0257・26・2000
販売時間/24時間 MAP P26-B-4

丼に集う新潟名物オールスター
揚げ物3種で気分もアゲアゲ!!



サバの唐揚げはカリッ、タレカツや天ぷらはサ
クッと揚げたて。新潟名物の揚げ物が丼に
※撮影のため特別に厨房に入らせていただきました



群馬県代表

名物ソースカツ丼の進化系
疲れをネギらうネギ味噌ダレ「上州」下仁田ねぎ
味噌カツ丼

¥1,100

群馬が誇るネギや味噌を生かし、桐生市の郷土料理・ソースカツ丼をアレンジ。千切りキャベツを敷いた上に揚げたてのロースカツを盛り、コク深く甘辛い「下仁田ねぎ味噌」をかけた。

上信越道 横川SA(下り)

フードコート 口福キッチン「上州ファーム食堂」 ☎027・395・2571
販売時間/24時間 MAP P25-C-8群馬県産の下仁田ネギに唐辛子や昆布を加えた「下仁田ねぎ味噌」が豚肉と絶妙に合う
※撮影のため特別に厨房に入らせていただきました新潟のブランド米も
新潟で育った銘柄豚も主役★

越後米豚こしおうの焼肉定食 ¥1,400

旨味たっぷり、あと味サッパリの新潟県産銘柄豚「越後米豚越王」を使った焼肉定食。南魚沼産コシヒカリのご飯がもりもり進む人気の逸品。

関越道 塩沢石打SA(上り)

フードコート
☎025・783・2940
販売時間/8:00~20:00
MAP P26-C-5

三種のつゆで頂く信州そば ¥1,280

長野県産そば粉を使った香り高い信州そば。長野名物のクルマ味噌ダレ、ダシの効いた鴨南蛮、ピリ辛のネギラー油と、3種のツユで堪能できる。

上信越道 小布施PA(下り)

フードコート
☎026・247・5023
販売時間/7:00~19:00
MAP P25-B-6おみやげにして、そばに置きたい
クルマ味噌ダレの旨さにKO!

バジル塩糀とチーズの妻有ポーク丼 ¥1,180

とろける脂身の新潟県産銘柄豚「妻有ポーク」を、「メイド・イン上越」認証品「バジル塩糀」で味付けた丼。炙りチーズと絡めれば、味わい濃厚に。

※妙高SA(上り)でも販売中

上信越道 妙高SA(下り)

フードコート
☎0255・81・3022
販売時間/7:00~19:00
MAP P25-B-6バジル塩糀は魔法の調味料
おいしいお肉にご飯止まらず!

長岡塩ポーク丼 ¥1,200

脂身の甘い新潟県産銘柄豚「長岡ポーク」を特製塩ダレで炒めた肉丼。同県産米コシヒカリのご飯と相性抜群で、白ゴマや紅生姜がアクセントに。

関越道 越後川口SA(上り)

フードコート
☎0258・89・2100
販売時間/11:00~20:00
MAP P26-C-4新潟の旨い米&肉が出合った
ライス・トウモロコシ・トウナーな丼

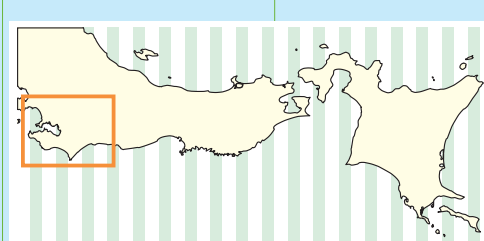
「フォーリンデブはっしーのハイウェイめしまんぶく旅」に掲載のメニューを注文すると豪華賞品が当たるチャンス!

「ハイウェイめしを食べて当てようキャンペーン」開催中

詳細はこちら▶



お客様センターにお問合わせください。
NEXCO東日本お客様センター
0570-024-024
03-5308-2424



- [illegible]

- [illegible]

-
- The map shows the area around the Nanyang Railway Station in Nanjing, China. The station is marked with a red dot and labeled '南京站' (Nanjing Station) and 'NANJING STATION'. The map also shows the Nanyang Railway Station (南京站) in red. The map includes various landmarks, roads, and water bodies. The map is in Chinese and English.

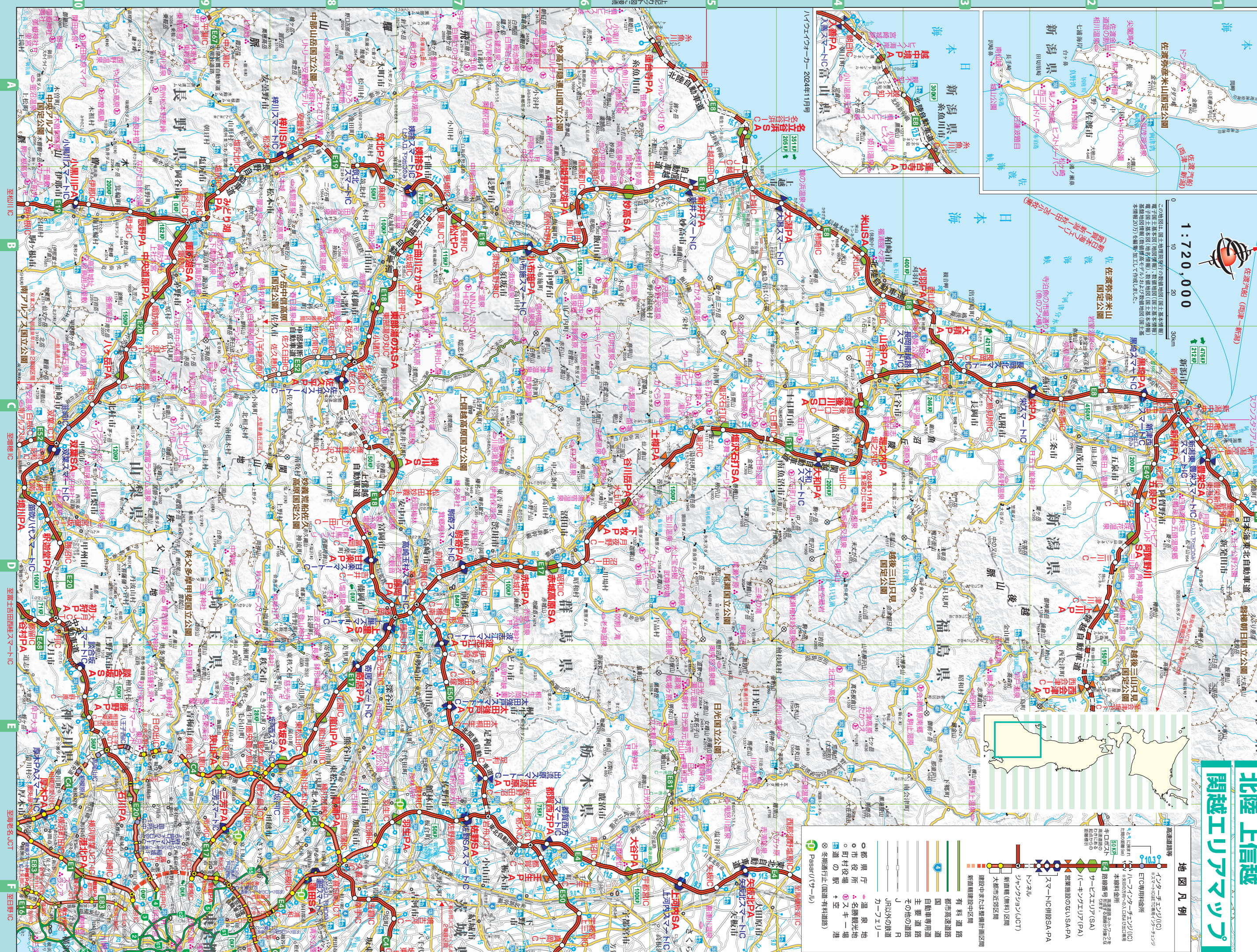
- [illegible]

-
- この図は、関東平野の地形と産業の分布を示しています。利根川（ Tone River ）と荒川（ Arakawa River ）が荒川湖（ Arakawa Lake ）に注ぎ、その周辺は水田（稲作）と工業地帯（工場）で構成されています。また、山間部には森林地帯（林業）と観光地（温泉）も示されています。
- 図中の記号と説明：
- 温泉地（Hot Springs）
 - ▲ 観光地（Tourist Sites）
 - 森林地帯（Forest Areas）
 - 工業地帯（Industrial Areas）
 - 水田（稲作）（Paddy Fields / Rice Cultivation）

-

光臨上信

関越エリアマップ



- The diagram is a map of the Tokyo subway system, specifically the area around Shinjuku Station. It shows the following lines and stations:

 - Yamanote Line (山手線):** A circular line passing through Shinjuku, Nishi-Shinjuku, and Yamanote Line Station.
 - Chuo Line (有楽町線):** A line running north-south through Shinjuku, Nishi-Shinjuku, and Yamanote Line Station.
 - Sagami Line (相模線):** A line running east-west through Shinjuku, Nishi-Shinjuku, and Yamanote Line Station.
 - Other Lines:** The map also shows the Keio Line, Tokaido Line, and other regional lines.
 - Stations:** Major stations include Shinjuku, Nishi-Shinjuku, Yamanote Line Station, and others.
 - Legend:** A legend at the bottom right explains the symbols used on the map, such as the Yamanote Line, Chuo Line, Sagami Line, and other lines.

-

-

-

-

- | | | | | | |
|---|-------------------|--------|---|---|-----|
| 海 | 尖
佐
道
相川 | 業
七 | 3 | 4 | ハヤウ |
|---|-------------------|--------|---|---|-----|

駐車車両数について……※「※」があるエリアには大型車・小型車ともに利用可能な「兼用マス」が設置されています。(兼用マスは大型車マスとしてカウントしております)



E4 東北自動車道①

C3 東京外環自動車道

営業時間の詳細は「ドラぷら」をご確認ください。



那須高原SA・下り



大型※129台小型69台／栃木県那須町
☎0287-72-1707／ロイヤルコントラクトサービス(株)
インフォメーション平日9:00～17:00 土日祝8:00～18:30
レストラン 平日11:00～21:00(LO20:15) 土日祝7:00～21:00(LO20:15) フードコート・ショップ24H
ガステーション24H☎0287-72-1208

黒磯PA・下り



大型※13台小型23台／栃木県那須塩原市
フードコート6:00～20:00
デイリーヤマザキ24H☎0287-65-4922

矢板北PA・下り



大型18台小型35台／栃木県矢板市
☎0287-43-1382／(株)ネクスコ東日本リテイ
ル
フードコート・ショップ7:30～19:30

上河内SA・下り



大型※49台小型173台／栃木県宇都宮市
☎028-674-2121
フタバ食品(株)／レストラン平日7:00～16:00 土日祝7:00～21:00 フードコート・ショップ24H
ガステーション24H☎028-674-3381

大谷PA・下り



大型※56台小型120台／栃木県宇都宮市
☎028-652-2132／(株)ネクスコ東日本リテイ
ル
フードコート・ショップ7:00～19:00

都賀西方PA・下り



大型18台小型57台／栃木県栃木市
☎0282-92-7217
(株)ネクスコ東日本リテイ
ル／フードコート・ショップ7:30～19:30

佐野SA・下り



大型※83台小型154台／栃木県佐野市
☎0283-23-7133／(株)グランビスタ ホテル&リゾート
インフォメーション平日8:00～18:00 土日祝7:00～19:00
フードコート・ショップ24H スターバックス 7:00～21:00
☎0283-86-7872 ガステーション24H ☎0283-27-0440
E-NEXCO LODGE(ホテル・上り施設利用)

羽生PA・下り



大型※93台小型175台／埼玉県羽生市
☎048-565-3844／Pasar羽生マネジメントオフィス
レストラン ●ROYAL 羽生洋食軒
平日11:00～22:00(LO21:00) 土日祝7:00～22:00(LO21:00)
●フーズコート ●ゴーゴーカレー 10:00～21:30(LO21:00)
●神様ちゃんぽん 10:00～21:30(LO21:00)
●よいいDON(丼ぶり物) 7:00～21:30(LO21:00)
●美彩屋(彩の国グルメ) 8:00～20:00
●胡麻唐屋(ラーメン) 10:00～23:00(LO22:30)
●羽生製麺処(うどん・そば) 24H
●おこわ米八(おこわ・お弁当) 9:00～20:00
●旬撰倶楽部(土産品) 6:00～21:00
●ローストキャメルマーケット 8:00～20:00
●ティンアウト ●ずんだ茶寮Cafe(スイーツ) 8:00～20:00
ドンク・ミニワン(ベーカリー) 7:00～21:00
スターバックス 平日7:00～22:00 土日祝6:30～22:00
ファミリーマート 24H

蓮田SA・下り

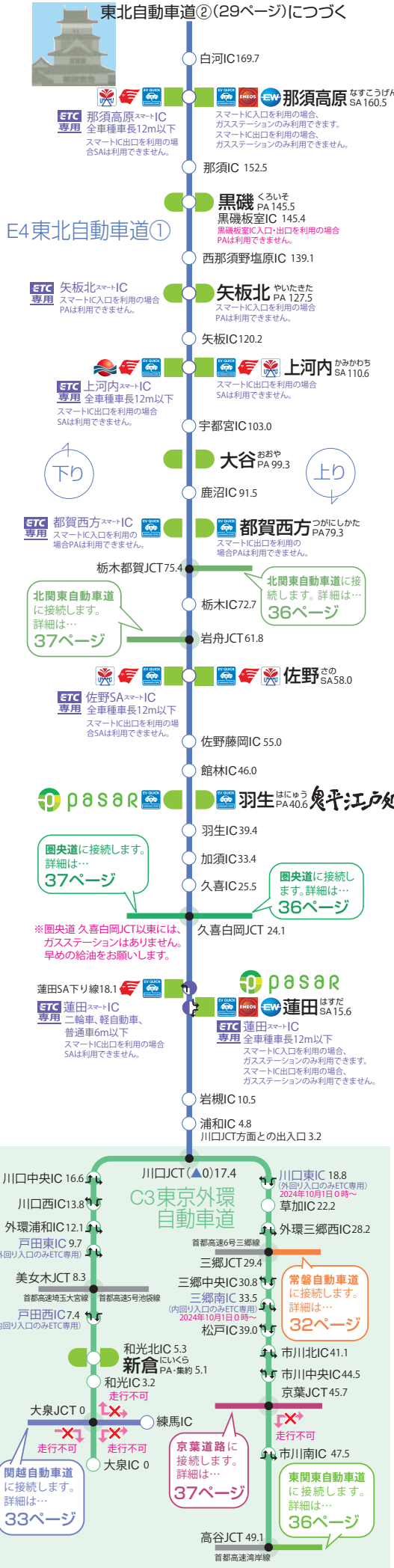


大型※35台小型167台／埼玉県蓮田市
☎048-768-6411
ジャパンフードマネジメント(株)
インフォメーション平日8:00～18:00 土日祝7:00～19:00
レストラン 平日11:00～21:00(LO20:30) 15:00～17:00は
カフェラウンジ営業 土日祝7:00～22:00(LO21:30)
フードコート・ショップ 24H
エクスセルシオール カフェ 6:00～21:00
ガステーション24H☎048-768-6484

新倉PA・集約



大型43台小型73台／埼玉県和光市
ローン24H☎048-462-2702



那須高原SA・上り



大型※86台小型99台／栃木県那須町
☎0287-72-1717／日の丸サンス(株)
インフォメーション平日9:00～17:00 土日祝8:30～19:00
レストラン 平日11:00～21:00 土日祝7:00～21:00
フードコート・ショップ24H／野菜市場 10:00～17:00
ガステーション24H☎0287-72-1207

黒磯PA・上り



大型※14台小型22台／栃木県那須塩原市
フードコート7:00～20:00
デイリーヤマザキ24H☎0287-65-5580

矢板北PA・上り



大型21台小型47台／栃木県矢板市
☎0287-44-1078／(株)ネクスコ東日本リテイ
ル
フードコート・ショップ8:00～20:00

上河内SA・上り



大型※71台小型117台／栃木県宇都宮市
☎028-674-2111／(株)あさやホテル
フードコート・ショップ24H
ガステーション24H☎028-674-8771
※2024年4月23日リニューアルオープン!

大谷PA・上り



大型※38台小型93台／栃木県宇都宮市
☎028-652-2131／(株)ネクスコ東日本リテイ
ル
フードコート・ショップ8:00～20:00

都賀西方PA・上り



大型12台小型59台／栃木県栃木市
☎0282-91-4110／(株)ネクスコ東日本リテイ
ル
フードコート・ショップ8:00～20:00

佐野SA・上り



大型50台小型266台／栃木県佐野市
☎0283-23-5751／日の丸サンス(株)
インフォメーション平日9:00～19:00 土日祝8:00～20:00
フードコート・ショップ24H
ガステーション24H☎0283-27-2844
E-NEXCO LODGE(ホテル) ☎0283-24-4485
★ドッグラン 下り専用
※改良工事につき、仮設店舗及び仮設トイレによる営業・運用を行っております。
また、駐車場・歩道部の一部利用制限も行ってあります。ご理解・ご協力をお願いいたします。

羽生PA・上り



大型※149台小型118台／埼玉県羽生市
☎048-566-1215／鬼平江戸処 マネジメントオフィス
五鉄(軍鶏鍋) 10:00～21:00(LO)
本所さなだや(そば) 10:00～21:00(LO)
忠八(うなぎ) 10:00～21:00(LO)
井多津(中華そば) 9:00～22:00(LO)
万七(江戸めし) 7:00～22:00(LO)
船橋屋(くす餅・甘味) 9:00～20:00
文楽焼本舗(人形焼) 9:00～20:00
屋台連(立ち食い処) 10:00～20:00
みやげ処 7:00～22:00
(LO)＝閉店時間の30分前

蓮田SA・上り



大型133台小型361台／埼玉県蓮田市
☎048-731-8111／Pasar蓮田マネジメントオフィス
インフォメーション平日9:00～19:00 土日祝8:00～20:00
レストラン ●牛たん炭焼炉11:00～21:30(LO21:00)
●フーズコート ●翁の郷(うどん・そば) 24H
●ひのけ食堂(定食・丼ぶり物) 7:00～21:30(LO21:00)
●伝説のすた井屋(丼ぶり物) 7:00～21:30(LO21:00)
●せたが屋(ラーメン) 7:00～23:30(LO23:00)
●韓美膳(韓国料理) 10:00～21:30(LO21:00)
●鶏三和(親子丼) 10:00～21:30(LO21:00)
●おこわ米八(おこわ) 7:00～22:00
●旬撰倶楽部(土産品) 9:00～21:00
●鶏屋(焼鳥・唐揚・鶏惣菜) 9:00～21:00
●PAOPAO(点心) 9:00～21:00
●日乃本帆布(靴・免税対象店舗) 9:00～21:00
●ゲラソ(Tシャツ) 9:00～21:00
●ZAZAZAZAZ 日本橋 一平(揚げかま) 9:00～21:00
●たいやき神田連唐 9:00～21:00
●MOMI&TOYS(ソフトクリーム) 10:00～21:00
●魚の北庭(鮮魚) 10:00～21:00
●魚の北庭(鮮魚) 10:00～21:00
アンデルセン(ベーカリー) 8:00～20:00
スターバックス 7:00～22:00 ロンソン 24H
ガステーション 24H☎048-765-2871 ※セルフサービス方式
(大型車のみフルサービス)
★ドッグラン 9:00～17:00
※6月1日～9月30日は都合により閉鎖いたします。

駐車マスタ数について・・・※「※」があるエリアには大型車・小型車ともに利用可能な「兼用マスタ」が設置されています。(兼用マスタは大型車マスタとしてカウントしております)

鶴巣PA・下り



大型55台小型123台／宮城県大和町
☎022-343-2051／(株)ネクスコ東日本リテイル
フードコート・ショップ7:00～20:00
ガスステーション24H☎022-343-2101
※セルフサービス方式
※ガスステーションは改修工事につき、2024年9月24日から2025年3月末まで営業休止いたします。給油は周辺のガスステーションをご利用ください。

菅生PA・下り



大型23台小型102台／宮城県村田町
☎0224-83-2915／春駒交通(株)
フードコート・ショップ24H
ガスステーション24H☎022-483-4543

国見SA・下り



大型※72台小型115台／福島県国見町
☎024-585-3561／(株)名鉄ミライト
フードコート・ショップ24H
ガスステーション24H☎024-585-3560※セルフサービス方式

早めの休憩を
お願いします!



NEXCO東日本
マナーアップキャラクター「マナーティ」

吾妻PA・下り



大型※22台小型47台／福島県福島市
ファミリーマート(免税対象店舗)24H☎024-592-1455
幸楽苑7:00～21:00(LO20:45)☎024-592-2077
ガスステーション7:00～22:00
☎024-591-4321

福島松川PA・下り



大型14台小型51台／福島県福島市
☎024-573-0967／(株)カルラ
フードコート・ショップ7:30～19:30
★ETC利用履歴発行プリンター7:30～19:30

安達太良SA・下り



大型※58台小型79台／福島県本宮市
☎0243-33-1250／(株)ナックス
インフォメーション平日9:00～17:00 土日祝8:00～18:30
レストラン 平日11:00～15:30(LO15:00)及び17:00～
20:30(LO20:00) 土日祝11:00～15:30(LO15:00)及び
17:00～21:00(LO20:30) フードコート・ショップ24H
ガスステーション24H☎0243-33-1145

安積PA・下り



大型70台小型35台／福島県郡山市
☎024-953-2596／(株)ネクスコ東日本リテイル
フードコート 6:00～20:00 ショップ24H
シャワー24H
ガスステーション24H☎024-953-2691

鏡石PA・下り



大型15台小型27台／福島県鏡石町
ミニストップ24H☎0248-62-1508

東北自動車道③(30ページ)につづく



東北自動車道①(28ページ)につづく

【凡例】 案内スペースの淡色ピクトは、設置されていない施設です。

レストラン・フードコート ドッグラン ETC利用履歴発行プリンター

ショッピングコーナー ETC利用履歴発行プリンター

インフォメーション ATM E-Walkインゲート

ベビーカー用 E-Walkインゲート E-NEXCO Wi-Fi SPOT

【掲載情報のご注意】 本誌掲載の情報は2024年9月20日時点のものです。営業時間、サービス内容等の掲載内容については、予告なく変更される場合があります。

インターチェンジ(IC)

パーキングエリア(PA)

サービスエリア(SA)

パーキングエリア(PA)

0.0キロポスト(KP)

ハイウェイガゼット推進中

apollostation

ENEOSウイング

宇佐美

ENEOS

エネクスフリード

電気自動車急速充電器

太陽電池

高速道路等に関するお問合わせについては、NEXCO東日本お客さまセンター

☎0570-024-024

☎03-5308-2424

ガス欠注意!

早めの給油を!

記載されている営業時間は繁忙期等季節により異なる場合がございます。

エリアの詳細情報・料金等は

をご利用ください。

ドラぷら

https://driveplaza.com/

駐車マス数について・・・※があるエリアには大型車・小型車ともに利用可能な「兼用マス」が設置されています。(兼用マスは大型車マスとしてカウントしております)



E4 東北自動車道 ③

E4A 八戸自動車道

営業時間の詳細は「ドラぷら」をご確認ください。



津軽SA・下り



大型29台小型132台／青森県平川市
セブン-イレブン24H ☎0172-44-5557

花輪SA・下り



大型16台小型59台／秋田県鹿角市
牛めし「松屋」・ショップ7:30～19:30 ☎0186-30-1131
★ベビーケアルーム7:30～19:30

八戸自動車道 折爪SA・下り



大型18台小型59台／岩手県軽米町
ミニストップ24H ☎0195-47-2280

岩手山SA・下り



大型37台小型93台／岩手県八幡平市
☎0195-75-0643／(株) ナックス
フードコート・ショップ24H
ガスステーション24H ☎0195-75-0646
※2024年3月25日 リニューアルオープン!

滝沢PA・下り



大型28台小型21台／岩手県滝沢市
☎019-688-4320／(株) 半田屋
フードコート・ショップ7:30～19:30

矢巾PA・下り



大型12台小型31台／岩手県矢巾町
※商業施設建替工事のため、2023年12月1日より自動販売機(24H)のみ営業
を行っております。ご理解・ご協力をお願いいたします。

紫波SA・下り



大型※50台小型66台／岩手県紫波町
☎019-671-7775／(株) 家族亭
フードコート・ショップ7:00～22:00
ガスステーション24H ☎019-671-7013

北上金ケ崎PA・下り



大型※29台小型9台／岩手県北上市
☎0197-67-2586／(株) 半田屋
フードコート・ショップ7:30～19:30

前沢SA・下り



大型26台小型83台／岩手県奥州市
☎0197-56-2715／(株) 平泉観光レストセンター
インフォメーション平日9:00～17:00 土日祝8:00～18:30
レストラン 11:00～20:00 (LO19:45)
フードコート24H
ショップ(免税対象店舗) 24H
ガスステーション24H ☎0197-41-3770

金成PA・下り



大型24台小型23台／宮城県栗原市
セブン-イレブン24H ☎0228-44-2345
シャワー24H

長者原SA・下り



大型※47台小型98台／宮城県大崎市
☎0229-28-3737／(株) 鳴子観光ホテル
インフォメーション平日9:00～17:00 土日祝8:00～18:30
レストラン 平日11:00～15:00 及び 18:00～20:00
土日祝11:00～20:00
フードコート・ショップ24H
ガスステーション24H ☎0229-28-3716



東北自動車道②(29ページ)につづく

津軽SA・上り



大型28台小型104台／青森県平川市
ファミリーマート24H ☎0172-43-1075

花輪SA・上り



大型14台小型71台／秋田県鹿角市
牛めし「松屋」・ショップ7:30～19:30 ☎0186-30-0075
ガスステーション8:00～20:00 ☎0186-22-0851
※セルフサービス方式
★ベビーケアルーム7:30～19:30

八戸自動車道 折爪SA・上り



大型23台小型37台／岩手県軽米町
ミニストップ24H ☎0195-47-2270

岩手山SA・上り



大型29台小型93台／岩手県八幡平市
☎0195-75-0641／岩手県北自動車(株)
フードコート24H
ショップ(免税対象店舗) 24H
ガスステーション24H ☎0195-75-1081
※2024年3月25日 リニューアルオープン!

滝沢PA・上り



大型23台小型17台／岩手県滝沢市
☎019-688-4890／(株) 半田屋
フードコート・ショップ7:30～19:30

矢巾PA・上り



大型12台小型31台／岩手県矢巾町
ファミリーマート24H ☎019-611-1775

紫波SA・上り



大型32台小型116台／岩手県紫波町
☎019-673-6121／岩手ハイウェイサービス(株)
レストラン 11:00～19:00 (LO18:30)
フードコート・ショップ 8:00～20:00
ガスステーション24H ☎019-673-6123

北上金ケ崎PA・上り



大型※27台小型3台／岩手県北上市
☎0197-67-2571／(株) 半田屋
フードコート・ショップ7:30～19:30

前沢SA・上り



大型22台小型83台／岩手県奥州市
☎0197-56-4014／(株) 三友
インフォメーション平日9:00～17:00 土日祝8:30～19:00
レストラン 11:00～15:00 (LO14:45)
フードコート・ショップ24H
ガスステーション24H ☎0197-56-8766

金成PA・上り

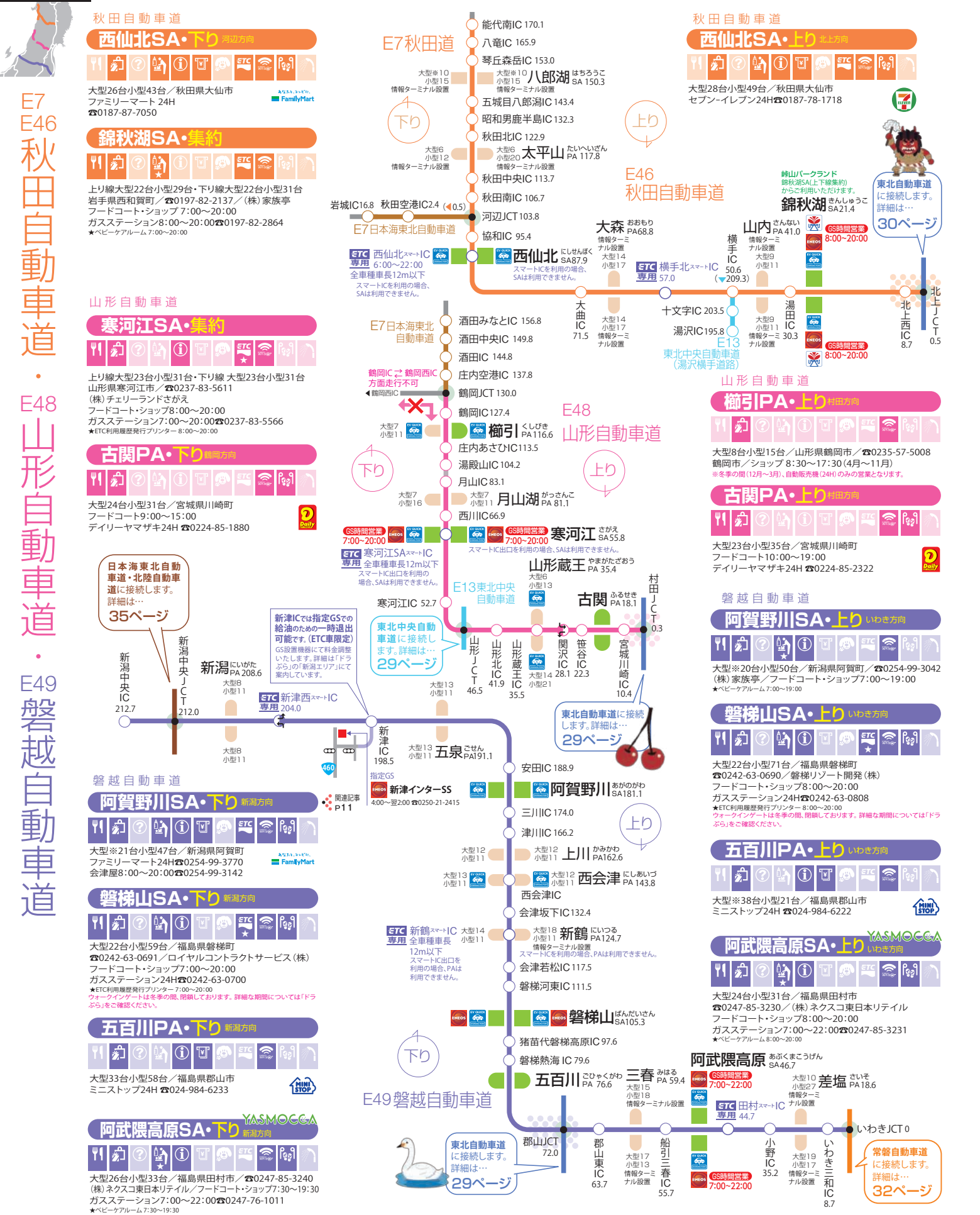


大型30台小型25台／宮城県栗原市
セブン-イレブン24H ☎0228-43-1711
シャワー24H

長者原SA・上り



大型34台小型128台／宮城県大崎市
☎0229-28-3717／(株) グリーン・グリーン
インフォメーション平日9:00～17:00 土日祝8:30～19:00
レストラン 11:00～20:00
フードコート・ショップ24H
ガスステーション24H ☎0229-28-3715
E-NEXCO LODGE(ホテル) ☎0229-28-5854



凡例 案内スペースの淡色ピクトは、設置されていない施設です。

- レストラン・フードコート
- ドッグラン
- ショッピングコーナー
- ETC利用履歴発行プリンター
- インフォメーション
- ATM
- ウォークインゲート
- ベビーカー用
- 情報ターミナル
- E-NEXCO Wi-Fi SPOT
- シャワー

【掲載情報のご注意】 本誌記載の情報は2024年9月20日時点のものです。営業時間、サービス内容等の掲載内容については、予告なく変更される場合があります。

- インターチェンジ(IC)
- パーフィンターチェンジ(IC)
- サービスエリア(SA)
- パーキングエリア(PA)
- 営業施設のないSA・PA
- 0.0キロポスト(KP)
- ハイウェイガゼン推進中

apollostation ENEOS ENEOSウイング 宇佐美

ENEOS エネクスフリード 電気自動車急速充電器

高速度道路等に関するお問合わせについては、NEXCO東日本お客さまセンター

0570-024-024 03-5308-2424

エリアの詳細情報・料金等は

ドラぷら https://driveplaza.com/

ガス欠注意！
早めの給油を！

記載されている営業時間は繁忙期等季節により異なる場合がございます。



ファミリーマート24時間 0294-21-7300 FamilyMart













上海120台 上海120台 (德威国际海上) 133-333-1311












大型33台小型57台／茨城県つくば市／☎029-838-2505
(株)フジランド／フードコート・ショップ6:00～19:00

守谷SA.下h  pasar

スターバックス 7:00～22:00 / ローソン 24H
 ガスステーション 24H
 ☎0297-48-6486
 ※セルフサービス方式





**仙台東部道路に接続します。詳細は…
29ページ**

E13 東北中央自動車道

ETC専用 鳥の海スマートIC 大型21 小型2B 鳥の海 とりのうみ PA 295.1
下り線(山台方向) スマートIC入口を利用する場合、小型車のみPAを利用できません。
情報ターミナル設置
スマートIC入口を利用の場合、SAは利用できません。

ETC専用 山元南スマートIC 280.6

新地IC 274.1

相馬IC 265.6

ETC専用 南相馬鹿島スマートIC 南相馬鹿島 SA 257.8
スマートIC入口を利用の場合SAは利用できません。
セテッパかしま お土産処・レストラン・ドッグラン
南相馬鹿島SA(上下線集約)からご利用いただけます。☎ 0244-26-4822

ETC専用 ならはスマートIC 207.4 大型13 小型12 ならは PA 207.8
スマートIC出口を利用の場合、PAは利用できません。
情報ターミナル設置
スマートIC入口を利用の場合、PAは利用できません。

広野IC 202.1

いわき四倉IC 188.3

ETC専用 四倉 よつくら PA 185.0

いわき中央IC 175.5

いわきJCT 171.2

E6 常磐自動車道

湯ノ岳 ゆのだけ PA 169.2

いわき湯本IC 167.2

いわき勿来IC 154.5

関本 せきもと PA 150.5

北茨城IC 142.4

中郷 なかこう SA 136.8

高萩IC 135.2

日立北IC 124.3

日立中央 ひたちちゅうおう PA 117.7
日立中央IC 117.5

日立南太田IC 105.3

ETC専用 東海スマートIC 二輪車、軽自動車、普通車6m以下
スマートIC入口を利用の場合PAは利用できません。
東海 とうかい PA 101.7
スマートIC入口を利用の場合、PAは利用できません。

那珂IC 93.8

ETC専用 水戸北スマートIC 87.7

大野 たの PA 85.5

**北関東自動車道に接続します。詳細は…
36ページ**

水戸IC 82.0

友部JCT 73.9

ETC専用 友部SAスマートIC 友部 とべ PA 72.7
スマートIC入口を利用の場合、ガスステーションのみ利用できます。
スマートIC出口を利用の場合、ガスステーションのみ利用できません。

岩間IC 69.1

美野里 みのり PA 63.1

ETC専用 石岡小美玉スマートIC 60.9

千代田石岡IC 54.7

千代田 ちよだ PA 50.4

土浦北IC 46.6

桜土浦IC 38.7

谷田部東 やたべひがし PA 36.1

つくばJCT 34.6

谷田部IC 30.3

谷和原IC 19.1

pasar **守谷** もりや SA 15.5

pasar

柏IC 10.8

流山IC 6.1

ETC専用 三郷料金所スマートIC 4.0

**東京外環自動車道に接続します。詳細は…
28ページ**

三郷IC 0

三郷JCT

一般道から東京外環自動車道への乗り降りはできません。

首都高速6号三郷線

東京外環自動車道に接続します。詳細は…

28ページ

東海PA・ETC

大型63台 小型346台／茨城県笠間市
☎0296-77-9593（東武食品社・137号機）











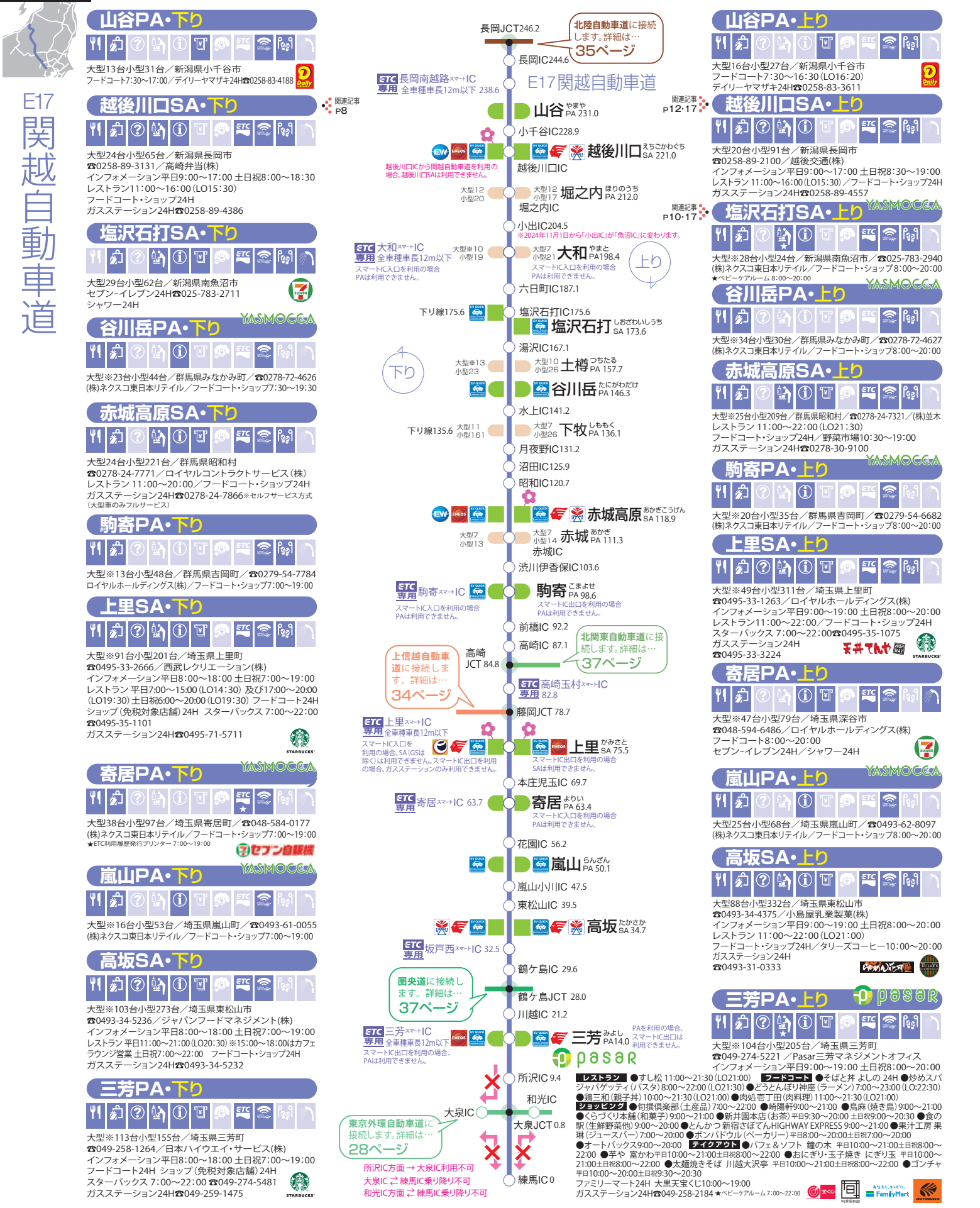


自谷DA 1.5 50 00a5a2

大型※100台小型264台／茨城県守谷市
☎0297-38-7900／Pasar守谷マネジメントオフィス
インフォメーション平日9:00～19:00 土日祝8:00～20:00

レストラン	海内料理	11:00～21:30 (L21/L20)
フードコート	第三和(和洋)	11:00～21:30 (L21/L20)
○バウンドエーダージャパンキッチン(バー)		10:00～21:30 (L21/L20)
★ちゅーりん堂(喫茶・便所・売店・待合室)		9:00～21:30 (L21/L20)
○茨城村の市場堂食(定食)		8:00～21:30 (L21/L20)
○天席庵(うどん、そば、たまご)		24h
○茨城天婦羅(ラーメン・うどん)		11:00～21:30 (L21/L20)
ショッピング	○朝日倶楽部(土産品)	8:00～22:00
	○北沢さまづーと(セレクトスイーツ)	9:00～20:00
	○心より(どうろ焼)	9:00～20:00
	○おとぎの国(お土産)	9:00～21:00
	○磯揚げ MARUTEN (磯揚げ天)	9:00～21:00
	○柿安 柿次郎(焼栗、和菓子)	9:00～21:00

ディケンダウト
 ●茨城県大將…………… 平日11:00～20:00 土日祝8:00～21:00
 ●いちばなおやつ FLUFFY KITCHEN …… 平日11:00～20:00 土日祝8:00～21:00
 ●ミル丘もりや(ソフトクリーム) …… 平日11:00～20:00 土日祝8:00～21:00
 守谷ベカリー7:00～20:00 ローズン24H
 守谷SAやさい村(生鮮野菜) 11:00～18:00
 スターバックス7:30～22:00
 ガフ・フー・ミン・24時間0297.49.5282 美和ビル・ガフ・ミン・24時間



凡例 案内スペースの淡色ピクトは、設置されていない施設です。

- レストラン・フードコート
- ドッグラン
- ショッピングコーナー
- ETC利用履歴発行プリンター
- インフォメーション
- ATM
- ウォークインゲート
- ベビーカールーム
- 情報ターミナル
- E-NEXCO Wi-Fi SPOT
- シャワー

【掲載情報のご注意】 本誌記載の情報は2024年9月20日時点のものです。営業時間、サービス内容等の掲載内容については、予告なく変更される場合があります。

- インターチェンジ(IC)
- パーインターチェンジ(IC)
- サービスエリア(SA)
- パーキングエリア(PA)
- 営業施設のないSA・PA
- 0.0キロポスト(KP)
- ハイウェイガゼン推進中

高速道路等に関するお問い合わせについては、NEXCO東日本お客さまセンター

☎0570-024-024

☎03-5308-2424

エリアの詳細情報・料金等は

をご利用ください。

ドライブプラザ <https://driveplaza.com/>

ガス欠注意！
早めの給油を！
記載されている営業時間は繁忙期等季節により異なる場合がございます。

apollonation ENEOS エネクスフリード 太陽電池 電気自動車急速充電器 宇佐美



E18 上信越自動車道・E19 長野自動車道

営業時間の詳細は、「ドライブ」を「確認」ください。



駐車マス数について……「※」があるエリアには大型車・小型車ともに利用可能な「兼用マス」が設置されています。(兼用マスは大型車マスとしてカウントしております)

妙高SA・下り



大型30台小型37台／新潟県妙高市
☎0255-81-3022／高崎弁当(株)
フードコート・ショップ 7:00～19:00
★ベビーゲアルーム 7:00～19:00

関連記事
P17

小布施PA・下り



大型16台小型24台／長野県小布施町
☎026-247-5023／(株)ネクスコ東日本リテイル
フードコート・ショップ 7:00～19:00
※電気自動車急速充電器は小布施ハイウェイオアシスからご利用いただけます。

関連記事
P17

松代PA・下り



大型29台小型111台／長野県長野市
☎026-278-8155／(株)ネクスコ東日本リテイル
フードコート・ショップ 7:00～20:00
ガスタンクステーション24H ☎026-278-4406

関連記事
P10-13

長野自動車道

姨捨SA・下り 長野方向



大型32台小型119台／長野県千曲市
☎026-274-2982／アルピコ交通(株)
レストラン 11:00～15:00
フードコート・ショップ 7:00～22:00
★ETC利用履歴発行プリンター 7:00～22:00

千曲川さかきPA・下り



大型40台小型27台／長野県坂城町
セブン-イレブン24H ☎0268-82-5710

東部湯の丸SA・下り



大型52台小型80台／長野県東御市
☎0268-62-6102／(株)荻野屋
レストラン 11:00～15:00 (LO14:30)
フードコート・ショップ 24H
ガスタンクステーション7:00～22:00 ☎0268-61-0271

関連記事
P11-13

佐久平PA・下り



大型※41台小型23台／長野県佐久市
☎0267-66-3533／佐久平尾山開発(株)
フードコート・ショップ 7:00～19:00
信州そば ひらお 11:00～15:00 ☎0267-66-3380

横川SA・下り



大型※46台小型265台／群馬県安中市
☎027-395-2571／高崎弁当(株)
インフォメーション平日9:00～17:00 土日祝8:00～18:30
レストラン 8:00～20:00 (LO19:30)
フードコート・ショップ24H
ドトールコーヒー 7:00～20:00 ☎027-386-2198
ガスタンクステーション24H ☎027-395-2770
※セルフサービス方式(大型車のみフルサービス)

関連記事
P11
13
17

甘楽PA・下り



大型※40台小型45台／群馬県甘楽町
☎0274-74-6855／(株)ネクスコ東日本リテイル
フードコート・ショップ 7:30～19:30

関連記事
P11-13

甘楽PA・上り



大型30台小型45台／群馬県甘楽町
☎0274-74-6647／(株)ネクスコ東日本リテイル
フードコート・ショップ 7:30～19:30

妙高SA・上り



大型22台小型41台／新潟県妙高市
☎0255-81-3025／高崎弁当(株)
フードコート・ショップ 8:00～20:00
★ベビーゲアルーム 8:00～20:00

関連記事
P13

小布施PA・上り



大型16台小型25台／長野県小布施町
☎026-247-5552／(株)ネクスコ東日本リテイル
フードコート・ショップ 7:00～19:00
野菜市場 10:00～17:00

関連記事
P10-13

松代PA・上り



大型※32台小型115台／長野県長野市
☎026-278-8788／(株)ネクスコ東日本リテイル
フードコート・ショップ 7:00～20:00
野菜市場 10:00～17:00
ガスタンクステーション24H ☎026-278-3833

長野自動車道

姨捨SA・上り 松本方向



大型29台小型111台／長野県千曲市
☎026-274-2981／アルピコ交通(株)
フードコート・ショップ 7:00～22:00
★ETC利用履歴発行プリンター 7:00～22:00

千曲川さかきPA・上り



大型40台小型27台／長野県坂城町
セブン-イレブン24H ☎0268-82-0112

東部湯の丸SA・上り



大型※49台小型80台／長野県東御市
☎0268-63-0230／(株)ホテル紅や
レストラン 11:00～15:00
フードコート・ショップ 24H
ガスタンクステーション24H ☎0268-61-0500※セルフサービス方式

関連記事
P13-16

佐久平PA・上り



大型※40台小型23台／長野県佐久市
☎0267-66-3522／佐久平尾山開発(株)
フードコート・ショップ 7:30～19:30

横川SA・上り



大型※50台小型296台／群馬県安中市
☎027-395-3535／(株)荻野屋
インフォメーション平日9:00～17:00 土日祝8:30～19:00
レストラン 11:00～21:00 (LO20:30)
フードコート・ショップ24H
スターバックス 8:00～20:00
☎027-380-4088
野菜市場10:00～18:00
ガスタンクステーション24H ☎027-380-4101

甘楽PA・上り



大型30台小型45台／群馬県甘楽町
☎0274-74-6647／(株)ネクスコ東日本リテイル
フードコート・ショップ 7:30～19:30





E8 北陸自動車道・E7 日本海東北自動車道

35

駐車マス数について・・・「※」があるエリアには大型車・小型車ともに利用可能な「兼用マス」が設置されています。(兼用マスは大型車マスとしてカウントしております)

花と緑のやすらぎ
ハイウェイガーデン
ハイウェイガーデン推進中

黒崎PA・下り 新潟方向

大型※71台小型141台／新潟県新潟市
☎025-379-3464／(株)ネクスコ東日本リテイル
インフォメーション平日9:00～17:00 土日祝8:00～18:30
フードコート・ショップ7:00～20:00
スターバックス7:00～20:00 ☎025-370-6131
ガステーション24H ☎025-378-7311

栄PA・下り 新潟方向

大型28台小型69台／新潟県三条市
☎0256-45-2855／(株)ネクスコ東日本リテイル
フードコート・ショップ7:30～19:30

大積PA・下り 新潟方向

大型※22台小型13台／新潟県長岡市
セブンイレブン24H ☎0258-46-8767
シャワー24H

米山SA・下り 新潟方向

大型32台小型104台／新潟県柏崎市
☎0257-26-2000／(株)ニッカイ米山
レストラン8:00～21:00 (LO20:30)
フードコート・ショップ24H
ガステーション24H ☎0257-31-1812

名立谷浜SA・下り 新潟方向

大型30台小型56台／新潟県上越市
☎025-546-2069／(株)ネクスコ東日本リテイル
フードコート・ショップ7:00～20:00
ガステーション24H ☎025-546-2900
★ベビーゲアールーム7:00～20:00

蓮台寺PA・下り 新潟方向

大型23台小型13台／新潟県糸魚川市
☎025-552-8104／(株)秀穂
フードコート・ショップ8:00～21:00

越中境PA・下り 新潟方向

大型24台小型13台／富山県朝日町
フードコート7:00～19:00 (LO18:30)
デイリーヤマザキ24H ☎0765-83-3620

E7 日本海東北自動車道

ETC専用 豊栄スマートIC 大型※34 小型33 二輪車、軽自動車、普通車、中型車12m以下

ETC専用 新潟東スマートIC 7.4
新潟中央IC212.7
新潟亀田IC3.2
新潟中央JCT476.5
新潟西IC473.0

ETC専用 黒崎スマートIC 大型※34 小型33 二輪車、軽自動車、普通車、中型車12m以下

ETC専用 栄スマートIC 大型※34 小型33 二輪車、軽自動車、普通車、中型車12m以下

ETC専用 長岡北スマートIC 425.4
長岡JCT421.5

ETC専用 大積スマートIC 大型15 小型29 二輪車、軽自動車、普通車、中型車12m以下

ETC専用 米山スマートIC 大型15 小型29 二輪車、軽自動車、普通車、中型車12m以下

ETC専用 米山スマートIC 大型15 小型29 二輪車、軽自動車、普通車、中型車12m以下

ETC専用 大潟スマートIC 大型10 小型25 二輪車、軽自動車、普通車、中型車12m以下

ETC専用 上越スマートIC 大型10 小型25 二輪車、軽自動車、普通車、中型車12m以下

ETC専用 名立谷浜スマートIC 大型10 小型25 二輪車、軽自動車、普通車、中型車12m以下

ETC専用 蓮台寺スマートIC 大型10 小型25 二輪車、軽自動車、普通車、中型車12m以下

ETC専用 糸魚川スマートIC 大型10 小型25 二輪車、軽自動車、普通車、中型車12m以下

ETC専用 親不知スマートIC 大型10 小型25 二輪車、軽自動車、普通車、中型車12m以下

ETC専用 越中境スマートIC 大型10 小型25 二輪車、軽自動車、普通車、中型車12m以下

ETC専用 朝日スマートIC 大型10 小型25 二輪車、軽自動車、普通車、中型車12m以下

黒崎PA・上り 富山方向

大型※88台小型83台／新潟県新潟市
☎025-370-1222／(株)ネクスコ東日本リテイル
インフォメーション平日9:00～17:00 土日祝8:30～19:00
フードコート・ショップ7:00～19:00
モスバーガー7:00～20:00 ☎025-379-2015
ガステーション24H ☎025-377-3621

栄PA・上り 富山方向

大型23台小型61台／新潟県三条市
☎0256-45-2856／(株)ネクスコ東日本リテイル
フードコート・ショップ7:00～19:00

大積PA・上り 富山方向

大型※23台小型13台／新潟県長岡市
セブンイレブン24H ☎0258-47-1178
シャワー24H

米山SA・上り 富山方向

大型22台小型94台／新潟県柏崎市
☎0257-22-7070／ロイヤルホールディングス(株)
レストラン11:00～20:00 (LO19:45)
フードコート・ショップ24H
ガステーション24H ☎0257-24-7067
ドッグランは冬季の間、閉鎖しております。詳細な期間については「ドラぷら」をご確認ください。

名立谷浜SA・上り 富山方向

大型27台小型56台／新潟県上越市
☎025-546-2062／(株)ネクスコ東日本リテイル
フードコート・ショップ7:00～20:00
ガステーション24H ☎025-531-5255
★ベビーゲアールーム7:00～20:00

蓮台寺PA・上り 富山方向

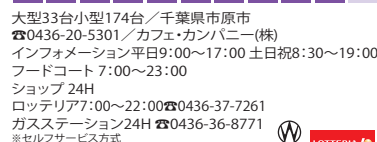
大型19台小型13台／新潟県糸魚川市
☎025-552-8102／(株)秀穂
フードコート・ショップ8:00～21:00

越中境PA・上り 富山方向

大型24台小型13台／富山県朝日町
フードコート7:00～19:00 (LO18:30)
デイリーヤマザキ24H ☎0765-83-3412

凡例 案内スペースの淡色ピクトは、設置されていない施設です。

- レストラン・フードコート
- ドッグラン
- インフォメーション
- ベビーゲアールーム
- ATM
- 情報ターミナル
- ウォークインゲート
- NEXCO Wi-Fi SPOT
- ETC利用履歴発行プリンター
- シャワー
- インターチェンジ(IC)
- パーキングエリア(PA)
- サービスエリア(SA)
- ハイウェイガーデン推進中
- apollostation
- ENEOSウイング
- 宇佐美
- ENEOS
- エネクスフリード
- 電気自動車急速充電器
- 太陽電池
- ガス欠注意! 早めの給油を!
- 記載されている営業時間は繁忙期等季節により異なる場合がございます。
- 高速度道路等に関するお問い合わせについては、NEXCO東日本お客さまセンター ☎0570-024-024 ☎03-5308-2424
- エリアの詳細情報・料金等は、<https://driveplaza.com/> をご利用ください。





E50 北関東道・C4 圏央道・E83 第三京浜道路・E26 横浜新道・E16 横浜横須賀道路

37

駐車マスの数について「※」があるエリアには大型車・小型車ともに利用可能な「兼用マス」が設置されています。(兼用マスは大型車マスとしてカウントしております)

北関東自動車道

波志江PA・東行き

大型※36台小型39台／群馬県伊勢崎市
ミニストップ24H ☎0270-21-0193

波志江PA・西行き

大型※36台小型37台／群馬県伊勢崎市
ローソン24H ☎0270-50-7067

太田強戸PA・集約

東行き 大型※44台小型64台・西行き 大型※44台小型64台
群馬県太田市／☎0276-61-3512／(株)ネクスコ東日本リテイル
フードコート・ショップ7:00～21:00
ガスステーション24H東行き☎0276-55-3499西行き☎0276-55-2006
※セルフサービス方式(大型車のみフルサービス)
★ETC利用履歴発行プリンター 7:00～21:00

笠間PA・集約

東行き 大型21台小型37台・西行き 大型21台小型37台
茨城県笠間市／☎0296-70-1250
(株)ネクスコ東日本リテイル／フードコート・ショップ7:00～20:00
ガスステーション24H ☎0296-71-1280 ※セルフサービス方式

E50 北関東自動車道

高崎JCT 0

前橋南IC 2.9

胸形IC 7.4

波志江PA11.7
スマートIC入口を利用の場合
PAは利用できません。

ETC専用 波志江スマートIC
全車種車長12m以下
スマートIC入口を利用の場合
PAは利用できません。

伊勢崎IC 14.5

太田数塚IC 19.8

東行き

西行き

関越自動車道に接続
します。詳細は…
33ページ

圏央道 (首都圏中央連絡自動車道)

狭山PA・外回り

大型※65台小型61台／埼玉県狭山市／☎04-2968-2751
(株)ネクスコ東日本リテイル
フードコート・ショップ7:00～21:00
★ETC利用履歴発行プリンター 7:00～21:00

狭山PA・内回り

大型※55台小型72台／埼玉県狭山市／☎04-2969-5515
(株)スリーエフ／ショップ7:00～21:00
★ETC利用履歴発行プリンター 7:00～21:00

菟瀬PA・集約

内回り 大型52台小型88台・外回り 大型51台小型90台
埼玉県久喜市／☎0480-85-1313／日の丸サンス(株)
フードコート・ショップ7:00～21:00
ガスステーション24H ☎0480-87-3115
★ETC利用履歴発行プリンター 7:00～21:00

太田強戸

おたこうど
PA 26.5
スマートIC出口を利用の場合
PAは利用できません。

ETC専用 太田強戸スマートIC
スマートIC出口を利用の場合
PAは利用できません。

出流原

いずはら
PA 46.9
スマートIC出口を利用の場合
PAは利用できません。
情報ターミナル設置
大型17
小型21

佐野田沼IC 49.0

足利IC 40.7

太田桐生IC 30.4

狭山

さやま
PA 67.3

入間IC 63.2

青梅IC 58.4

日の出IC 49.7

あきる野IC 47.6

至八王子JCT

東京外環自動車道に 接続します。詳細は… 28ページ

京葉JCT

一之江IC 2.7

小松川線

京葉市川IC 4.1

京葉市川PA・下り

※東京外環自動車道から、
京葉市川PA・京葉市川IC
のご利用はできません。
※はよういちかわ
PA 4.7

第三京浜道路

都筑PA・上り

大型38台小型167台／神奈川県横浜市／☎045-592-9595
(株)ネクスコ東日本リテイル
フードコート・ショップ6:00～20:00
スターバックス8:00～21:00 ☎045-590-0581

保土ヶ谷PA・下り

大型21台小型99台／神奈川県横浜市
牛めし「松屋」・ショップ24H ☎045-381-1821

横浜新道

戸塚PA・上り

大型1台小型10台／神奈川県横浜市／☎045-392-6101
グループ・ジャパン(株)
フードコート 9:00～21:00
★ETC利用履歴発行プリンター 9:00～21:00

戸塚PA・下り

大型3台小型13台／神奈川県横浜市
ファミリーマート24H ☎045-810-3926

横浜横須賀道路

横須賀PA・上り

大型17台小型74台／神奈川県横須賀市／☎046-852-4130
(株)ネクスコ東日本リテイル／フードコート・ショップ7:30～19:30
★ETC利用履歴発行プリンター 7:30～19:30

横須賀PA・下り

大型17台小型74台／神奈川県横須賀市／☎046-850-1377
フェリー興業(株)／フードコート・ショップ7:00～19:00

E83 第三京浜道路

玉川IC 0

京浜川崎IC 2.1

都筑PA 7.7

都筑IC 都筑PAを利用した後、都筑ICで有料道路を降りられます。

港北IC 横浜港北JCT 10.7

羽沢IC 14.4

保土ヶ谷PA 15.0

保土ヶ谷IC 16.0
一般道から首都高への乗り降りはできません。

常盤台出口1.5

峰岡出口1.9

星川入口2.6
一般道から横浜新道 今井IC
藤塚IC 4.3方面への流入はできません。

新保土ヶ谷IC 4.6

今井IC 5.8

川上IC 7.4

上り線8.9

戸塚PA 8.7

上矢部IC 9.3

E83 横浜新道

狩場IC 1.6
一般道から首都高への
乗り降りはできません。

別所IC 4.4

日野IC 8.9

港南IC 10.6

釜利谷JCT 12.8

堀口能見台IC 3.1

並木IC 4.4
首都高速湾岸線

朝比奈IC 14.7

逗子IC 20.3

横須賀IC 22.6
本町山中道路

上り線25.1

横須賀PA 25.9

E16 横浜横須賀道路

三浦縦貫道路

衣笠IC 27.8

佐原IC 29.7

浦賀IC 32.9

馬堀海岸IC 34.0

京葉道路

京葉市川PA・下り

大型25台小型96台／千葉県市川市
デリーヤマザキ24H ☎047-379-7426
牛めし「松屋」24H ☎047-314-2030
どんかつ「松のや」24H ☎047-314-2030
※東京外環自動車道から京葉市川PA(下り線)の
ご利用はできません。

幕張PA・下り

大型※83台小型190台／千葉県千葉市／☎043-213-3368
Pasar幕張マネジメントオフィス
フードコート ☎043-298-2900
・房州濱乃屋(海鮮丼) 11:00～21:30 (LO21:00)
・麵大将(ラーメン) 平日11:00～21:30 (LO21:00)
土日祝10:00～21:30 (LO21:00)
・天つるり(うどんそば) 6:00～22:00 (LO21:30)
・とん楽(どんかつ) 8:00～21:30 (LO21:00)
・こつええ本舗(たこやき) 11:00～21:00
・Natural Bread Bakery(ベーカリー) 6:00～20:00
旬撰倶楽部(ショップ) 平日9:00～21:00 土日祝8:00～21:00
・マタッコタベタイカフェ(スイーツ) ☎043-305-5521
・スーベニアショップ(東京・千葉土産品) ☎043-305-5521
・鳥麻(やきとり) ☎043-213-3240
・神安柿次郎(和菓子) ☎043-213-3439
・崎陽軒(シウマイ・弁当) ☎043-213-3202
タリーズコーヒー 平日7:00～20:00 土日祝6:00～22:00 ☎043-213-3160
食の駅(生鮮野菜) 平日9:00～20:00 土日祝8:00～20:00 ☎043-306-9226
ミニストップ24H ☎043-296-7103
★ベビーカールーム 6:00～22:00

幕張PA・上り

大型※55台小型241台／千葉県千葉市／☎043-213-3368
Pasar幕張マネジメントオフィス
フードコート ☎043-213-5360
・右衛門(うどんそば) 6:00～22:00 (LO21:30)
・肉井の星(肉丼) 11:00～22:00 (LO21:30)
・満点カレー(カレー) 11:00～22:00 (LO21:30)
・波止場食堂(天丼、海鮮丼) 11:00～22:00 (LO21:30)
・白浜軒(ラーメン) 11:00～22:00 (LO21:30)
・完熟バナナジュース(ジュース、ソフトクリーム) 11:00～22:00 (LO21:30)
・長崎ちゃんぽん、リンガーハット 11:00～22:00 (LO21:30) ☎043-350-0350
マクドナルド24H ☎043-351-0911
Bread's Plus(ベーカリー) 7:00～21:00 ☎043-213-2368
旬撰倶楽部(ショップ) 7:00～22:00 ☎043-306-3260
ファミリーマート24H ☎043-350-1127
無重量マッサージ(マッサージチェア) 6:00～21:30
☎052-739-7562 (9:00～21:00)
★ベビーカールーム 6:00～22:00

【凡例】

案内スペースの淡色ピクトは、設置されていない施設です。

レストラン・フードコート
ショッピングコーナー
ETC利用履歴発行プリンター
ドッグラン
インフォメーション
ベビーカールーム
ATM
情報ターミナル
ウォークインゲート
E-NEXCO Wi-Fi SPOT
シャワー

インターチェンジ(IC)
パーキングエリア(PA)
サービスエリア(SA)
ハイウェイガゼット推進中

apollostation
ENEOSウイング
宇佐美

ENEOS
エネクスフリード
電気自動車急速充電器

太陽電池

ガス欠注意!
早めの給油を!

記載されている営業時間は繁忙期等季節により異なる場合がございます。

高速道路等に関するお問い合わせについては、NEXCO東日本お客さまセンター
☎0570-024-024
☎03-5308-2424

エリアの詳細情報・料金等は
をご利用ください。

ドラぷら https://driveplaza.com/

 **GS** [内フリーブランド] ♥=セルフ式

ガスタ注意！
早めの給油を！

東北道
花輪SA ④8:00～20:00
岩手山SA ④ **ENEOS** [宇佐美]♥
紫波SA ④⑤ **ENEOS**[ENEOSウイング]
前沢SA ④ **apollostation**[宇佐美]、
⑤ **ENEOS**[ENEOSウイング]
長者原SA ④⑤ **ENEOS**
鶴巣PA ④ **apollostation**[宇佐美]、
⑤ **ENEOS** ♥ ※2024年
9月24日から2025年3月末まで
営業休止いたします。
菅生PA ④⑤ **ENEOS**[ENEOSウイング]
国見SA ④⑤ **ENEOS**♥
吾妻PA ④⑤ 7:00～22:00
apollostation [宇佐美]
安達太良SA
④ **ENEOS**、
⑤ **apollostation** [宇佐美]
安積PA ④⑤ **ENEOS**
那須高原SA
④ **ENEOS**[ENEOSウイング]、
⑤ **apollostation** [宇佐美]
上河内SA
④ **apollostation** [宇佐美]、
⑤ **apollostation** [太陽館]
佐野SA ④ **apollostation** [宇佐美]、
⑤ **apollostation** [宇佐美]
蓮田SA ④ **ENEOS**[ENEOSウイング]♥、
⑤ **apollostation**

秋田道
錦秋湖SA 集約
8:00～20:00 **ENEOS** [宇佐美]
山形道
寒河江SA 集約
7:00～20:00 **ENEOS**
磐越道
磐梯山SA ④⑤ **ENEOS**
阿武隈高原SA ④⑤
7:00～22:00 **ENEOS**
常磐道
南相馬鹿島SA 集約
apollostation [エクスフリー]♥
中郷SA ④ **ENEOS** ♥、
⑤ **apollostation** [宇佐美]
友部SA ④⑤ **ENEOS**
守谷SA ④⑤ **ENEOS** ♥
関越道
越後川口SA
④ **apollostation** [宇佐美]、
⑤ **ENEOS** [ENEOSウイング]
赤城高原SA
④ **apollostation** [宇佐美]、
⑤ **ENEOS** [ENEOSウイング]♥
上里SA
④ **ENEOS**、
⑤ **apollostation** [エクスフリー]
高坂SA ④⑤ **apollostation** [宇佐美]
三芳PA ④ **apollostation**、
⑤ **ENEOS**
上信越道
松代PA ④ **apollostation**、
⑤ **ENEOS** [ENEOSウイング]
東部湯の丸SA ④ **ENEOS** ♥、
⑤ 7:00～22:00 **apollostation**
横川SA ④ **apollostation** [宇佐美]、
⑤ **ENEOS** [ENEOSウイング]
北陸道
黒埼PA ④ **apollostation**、
⑤ **ENEOS**
米山SA ④ **ENEOS** [宇佐美]、
⑤ **apollostation** [宇佐美]
名立谷浜SA ④⑤
apollostation [宇佐美]
北関東道
太田強戸PA 集約
ENEOS [エクスフリー]♥
笠間PA 集約 **ENEOS** ♥
東関東道
酒々井PA ④ **ENEOS**、
⑤ **apollostation** [エクスフリー]
圏央道
菖蒲PA 集約 **apollostation** [宇佐美]
館山道
市原SA ④ **apollostation** [宇佐美]♥、
⑤ 7:00～22:00
apollostation [宇佐美]♥

EV QUICK **電気自動車**
急速充電器
東北道
津軽SA ④⑤

花輪SA ④⑤
岩手山SA ④⑤
紫波SA ④⑤
前沢SA ④⑤
長者原SA ④⑤
鶴巣PA ④⑤
菅生PA ④⑤
国見SA ④⑤
安達太良SA ④⑤
安積PA ④⑤
那須高原SA ④⑤
上河内SA ④⑤
都賀西方PA ④⑤
佐野SA ④⑤
羽生PA ④⑤
蓮田SA ④⑤

八戸道
折爪SA ④⑤
秋田道
西仙北SA ④⑤
錦秋湖SA 集約
山形道
柳引PA ④⑤
寒河江SA 集約
山形蔵王PA ④⑤
磐越道
阿賀野川SA ④⑤
西会津PA ④⑤
磐梯山SA ④⑤
阿武隈高原SA ④⑤
常磐道
南相馬鹿島SA 集約
四倉PA ④⑤
湯ノ岳PA ④⑤
中郷SA ④⑤
田野PA ④⑤
友部SA ④⑤
千代田PA ④⑤
守谷SA ④⑤
関越道
越後川口SA ④⑤
塩沢石打SA ④⑤
谷川岳PA ④⑤
赤城高原SA ④⑤
駒寄PA ④⑤
上里SA ④⑤
嵐山PA ④⑤
高坂SA ④⑤
三芳PA ④⑤
上信越道
妙高SA ④⑤
小布施PA ④⑤
東部湯の丸SA ④⑤
横川SA ④⑤
甘楽PA ④⑤
長野道
姨捨SA ④⑤
北陸道
黒埼PA ④⑤
栄PA ④⑤
米山SA ④⑤
名立谷浜SA ④⑤
越中境PA ④⑤
北関東道
波志江PA (東行き) (西行き)
壬生PA (東行き) (西行き)
笠間PA 集約
東関東道
湾岸幕張PA ④⑤
酒々井PA ④⑤
圏央道
狭山PA (外回り) (内回り)
菖蒲PA 集約
坂東PA (内回り)
江戸崎PA (外回り) (内回り)
京葉道路
幕張PA ④⑤
館山道
市原SA ④⑤
君津PA ④⑤
東京湾アクアライン
海ほたるPA 集約
第三京浜
都筑PA ④
保土ヶ谷PA ④
横浜横須賀道
横須賀PA ④⑤

？ インフォメーション
東北道
前沢SA ④⑤
長者原SA ④⑤
安達太良SA ④⑤
那須高原SA ④⑤
佐野SA ④⑤
蓮田SA ④⑤

常磐道
友部SA ④⑤
守谷SA ④⑤
関越道
越後川口SA ④⑤
上里SA ④⑤
高坂SA ④⑤
三芳PA ④⑤
上信越道
横川SA ④⑤
北陸道
黒埼PA ④⑤
東関東道
酒々井PA ④⑤
館山道
市原SA ④⑤
東京湾アクアライン
海ほたるPA 集約
？ ベビーケアルーム
東北道
津軽SA ④⑤
花輪SA ④⑤ 7:30～19:30
⑤ 7:30～19:30
岩手山SA ④⑤
紫波SA ④⑤
前沢SA ④⑤
長者原SA ④⑤
国見SA ④⑤
安達太良SA ④⑤
那須高原SA ④⑤
上河内SA ④⑤
佐野SA ④⑤
羽生PA ④⑤ 7:00～22:00、⑤
蓮田SA ④⑤
八戸道
折爪SA ④⑤
秋田道
西仙北SA ④⑤
錦秋湖SA 集約 7:00～20:00
磐越道
阿賀野川SA ④⑤ 7:00～19:00、⑤
磐梯山SA ④⑤
阿武隈高原SA ④⑤ 8:00～20:00
⑤ 7:30～19:30
常磐道
中郷SA ④⑤ 7:00～21:00
⑤ 7:00～21:00
友部SA ④⑤
守谷SA ④⑤
関越道
越後川口SA ④⑤
塩沢石打SA ④⑤ 8:00～20:00、⑤
駒寄PA ④⑤
上里SA ④⑤
高坂SA ④⑤
三芳PA ④⑤ 7:00～22:00、⑤
上信越道
妙高SA ④⑤ 8:00～20:00
⑤ 7:00～19:00
東部湯の丸SA ④⑤
横川SA ④⑤
北関東道
黒埼PA ④⑤
米山SA ④⑤
名立谷浜SA ④⑤ 7:00～20:00
⑤ 7:00～20:00
東関東道
酒々井PA ④⑤ 7:00～21:00、⑤
京葉道路
幕張PA ④⑤ 6:00～22:00
⑤ 6:00～22:00
館山道
市原SA ④⑤
東京湾アクアライン
海ほたるPA 集約
？ 情報ターミナル
東北道
津軽SA ④⑤
花輪SA ④⑤
岩手山SA ④⑤
滝沢PA ④⑤
矢巾PA ④⑤
紫波SA ④⑤
前沢SA ④⑤
金成PA ④⑤
志波姫PA ④⑤
長者原SA ④⑤
三本木PA ④⑤
鶴巣PA ④⑤
泉PA ④⑤
菅生PA ④⑤

蔵王PA ④⑤
国見SA ④⑤
吾妻PA ④⑤
福島松川PA ④⑤
安達太良SA ④⑤
安積PA ④⑤
鏡石PA ④⑤
阿武隈PA ④⑤
那須高原SA ④⑤
黒磯PA ④⑤
上河内SA ④⑤
大谷PA ④⑤
都賀西方PA ④⑤
佐野SA ④⑤
羽生PA ④⑤
蓮田SA ④⑤
東京外環道
新倉PA 集約
八戸道
福地PA ④⑤
折爪SA ④⑤
二戸PA ④⑤
秋田道
八郎湖SA ④⑤
太平山PA ④⑤
西仙北SA ④⑤
大森PA ④⑤
山内PA ④⑤
山形道
寒河江SA 集約
磐越道
阿賀野川SA ④⑤
新鶴PA ④⑤
磐梯山SA ④⑤
五百川PA ④⑤
阿武隈高原SA ④⑤
三春PA ④⑤
楚塩PA ④⑤
常磐道
鳥の海PA ④⑤
南相馬鹿島SA 集約
ならばPA ④⑤
四倉PA ④⑤
湯ノ岳PA ④⑤
中郷SA ④⑤
東海PA ④⑤
友部SA ④⑤
谷田部東PA ④⑤
守谷SA ④⑤
関越道
越後川口SA ④⑤
塩沢石打SA ④⑤
谷川岳PA ④⑤
赤城高原SA ④⑤
駒寄PA ④⑤
上里SA ④⑤
寄居PA ④⑤
嵐山PA ④⑤
高坂SA ④⑤
三芳PA ④⑤
上信越道
妙高SA ④⑤
松代PA ④⑤
東部湯の丸SA ④⑤
佐久平PA ④⑤
横川SA ④⑤
長野道
姨捨SA ④⑤
北陸道
黒埼PA ④⑤
栄PA ④⑤
米山SA ④⑤
名立谷浜SA ④⑤
北関東道
波志江PA (東行き) (西行き)
太田強戸PA 集約
出流原PA (東行き) (西行き)
壬生PA (西行き)
笠間PA 集約
東関東道
酒々井PA ④⑤
湾岸幕張PA ④⑤
圏央道
狭山PA (外回り) (内回り)
菖蒲PA 集約
坂東PA (内回り)
江戸崎PA (外回り) (内回り)
高滝湖PA (外回り) (内回り)
京葉道路
幕張PA ④⑤
京葉市川PA ④⑤
館山道
市原SA ④⑤
千葉東金道
野呂PA ④⑤

東京湾アクアライン
海ほたるPA 集約
第三京浜
都筑PA ④
保土ヶ谷PA ④
横浜新道
戸塚PA ④
横浜横須賀道
横須賀PA ④
？ ATM
東北道
津軽SA ④⑤
矢巾PA ④⑤
金成PA ④⑤
吾妻PA ④⑤
国見SA ④⑤
安達太良SA ④⑤
鏡石PA ④⑤
那須高原SA ④⑤
黒磯PA ④⑤
上河内SA ④⑤
佐野SA ④⑤
羽生PA ④⑤ 7:00～22:00、⑤
蓮田SA ④⑤
東京外環道
新倉PA 集約
八戸道
折爪SA ④⑤
秋田道
西仙北SA ④⑤
磐越道
阿賀野川SA ④⑤
五百川PA ④⑤
常磐道
関本PA ④⑤
日立中央PA ④⑤
友部SA ④⑤
千代田PA ④⑤
守谷SA ④⑤
関越道
山谷PA ④⑤
塩沢石打SA ④⑤
赤城高原SA ④⑤
上里SA ④⑤
寄居PA ④⑤
高坂SA ④⑤
三芳PA ④⑤
上信越道
千曲川さかきPA ④⑤
横川SA ④⑤
北陸道
大積PA ④⑤
越中境PA ④⑤
北関東道
波志江PA (東行き) (西行き)
東関東道
大栄PA ④⑤
酒々井PA ④⑤ 7:00～21:00、⑤
京葉道路
幕張PA ④⑤
京葉市川PA ④⑤
館山道
市原SA ④⑤
東京湾アクアライン
海ほたるPA 集約
第三京浜
都筑PA ④
保土ヶ谷PA ④
横浜新道
戸塚PA ④ 9:00～21:00、⑤
横浜横須賀道
横須賀PA ④ 7:30～19:30、⑤

山形道
寒河江SA 集約 8:00～20:00
磐越道
阿賀野川SA ④⑤
磐梯山SA ④⑤ 8:00～20:00
⑤ 7:00～20:00
常磐道
南相馬鹿島SA 集約 8:00～20:00
四倉PA ④⑤ 7:00～20:00
⑤ 6:30～19:30
関本PA ④⑤
中郷SA ④⑤
日立中央PA ④⑤
友部SA ④⑤
千代田PA ④⑤
守谷SA ④⑤
関越道
越後川口SA ④⑤
塩沢石打SA ④⑤
赤城高原SA ④⑤
上里SA ④⑤
寄居PA ④⑤ 7:00～19:00
高坂SA ④⑤
三芳PA ④⑤
上信越道
妙高SA ④⑤
千曲川さかきPA ④⑤
東部湯の丸SA ④⑤
横川SA ④⑤
長野道
姨捨SA ④⑤ 7:00～22:00
⑤ 7:00～22:00
北陸道
黒埼PA ④⑤
大積PA ④⑤
米山SA ④⑤
名立谷浜SA ④⑤
北関東道
太田強戸PA 集約 7:00～21:00
東関東道
酒々井PA ④⑤ 7:00～21:00、⑤
湾岸幕張PA ④⑤ 6:00～21:00
⑤ 7:00～22:00
圏央道
狭山PA (外回り) 7:00～21:00
(内回り) 7:00～21:00
菖蒲PA 集約 7:00～21:00
京葉道路
幕張PA ④⑤
京葉市川PA ④⑤
館山道
市原SA ④⑤
千葉東金道
野呂PA ④⑤
東京湾アクアライン
海ほたるPA 集約
第三京浜
都筑PA ④
保土ヶ谷PA ④
横浜新道
戸塚PA ④ 9:00～21:00、⑤
横浜横須賀道
横須賀PA ④ 7:30～19:30、⑤

？ ドッグラン
東北道
長者原SA ④⑤
那須高原SA ④⑤
佐野SA ④⑤ ※1
蓮田SA ④ 9:00～17:00
常磐道
南相馬鹿島SA 集約
守谷SA ④⑤
北陸道
米山SA ④⑤ ※2
市原SA ④⑤
※1 より線側からもご利用可能です。
※2 米山SAドッグランは冬季の間、閉
鎖しております。詳細な期間につ
いては「ドラぷら」をご確認ください。

？ シャワー
東北道
金成PA ④⑤
安積PA ④⑤
関越道
塩沢石打SA ④⑤
寄居PA ④⑤
常磐道
千代田PA ④⑤
北陸道
大積PA ④⑤



STOP!
迷惑ハイビーム



先行車・対向車がいる
ときはヘッドライトを
下向きにしましょう。

※道路交通法違反になる場合があります。

みんなのハイウェイに、みんなのマナーを。

**HEARTFUL
HIGHWAY**



NEXCO 東日本
マナーアップキャラクター
「マナーティ」

またすぐに
帰ってくるね。

NEXCO 東日本は、
その気持ちを守るために、
24 時間走り続けます。

#3「会いたい」を守る仕事



あなたに、ベスト・ウェイ。

**SUSTAINABLE
DEVELOPMENT GOALS**

NEXCO 東日本グループは、高速道路事業を通じてSDGsの達成に貢献します。

24 時間、365 日、お客さまの声をお聞きしています。

NEXCO 東日本 お客さまセンター



0570-024-024

または **03-5308-2424**

高速道路に関する情報は「**ドラぷら**」で
www.driveplaza.com/

ドラぷら

検索

あなたに、ベスト・ウェイ。



2年前に運転免許を取得した本田望結さん。自分で運転するようになり、見慣れた街も新鮮に感じたそう。「今はまだ近所で買物をする時に運転する程度なんですけど、それでも発見がありますね。徒歩とクルマでは通る道も違ってきますし、今まで通ったことのない道を使うとちよつとした探検気分を味わえてワクワクしています」

しかし、まだ一人でドライブをしたことがないんだとか。

「私が運転する時は、いつも家族が乗ってくれます。初めてのドライブデートの相手も父でした(笑)。父は運転が得意なので、『そこは曲がった方が近いよ』とカーナビとは違った近道を教えてくれるんです。兄も姉も父からたくさん教わったそうで、父から何も言われなくなったら一人前』というのが本田家の伝統になっています(笑)」

普通自動車免許のみならず、さらなる免許の取得にも意欲を示す。

「取れる免許は全部取ってみたい！バイクやトラックの運転にも興味があります。免許があればきっとさらに世界が広がると思うので」

11月8日公開の映画「カーリングの神様」で主演を務める。

「高校生が、仲間と気持ちをぶつけ合いながら本気で挑戦する物語。や

る気が湧く映画になっています」

フィギュアスケーターの顔も持つ本田さんだが、カーリングはほぼ初体験。今作のために練習を重ねた。

「普段フィギュアの練習をしている場所でカーリングの練習もして、一時期は朝カーリング、昼フィギュアという生活でした。撮影期間も、休憩を早く切り上げたりして共演者の皆さんと練習に励みました。試合の

シーンでは私たちの投球が実際に使われているので、リアルさも楽しんでもらえたらうれしいです」

今年6月に20歳を迎えた本田さん。「まだ子役の印象が強いと思うので、『あの望結ちゃんがこんな役に!』と驚いてもらいたいと思ってお芝居をしています。あと運転の面では、いつか好きな人を助手席に乗せてあげるのが夢です!」

Profile ほんだ・みゆ ●04年6月1日生まれ。京都府出身。3歳から芸能活動を始め、『家政婦のミタ』(11年日本テレビ系)への出演が話題に。その後、数多くの映画、ドラマに出演する。近作は連続テレビ小説「らんまん」(23年NHK総合ほか)、映画「それいけ! ゲートボールさくら組」(23年)など。フィギュアスケーターとしても活躍。

撮影=須田卓馬/取材・文=左藤 豊
ヘアメイク=山田佳苗/スタイリスト=稲葉江梨
編集協力=千葉由知(ribelo visualworks)

本田望結

Miyu
Honda



クルマだけじゃなくバイクにも興味
取れる免許は全部取ってみたい!

©2024「カーリングの神様」製作委員会



映画
「カーリングの神様」

11/8(金)新宿ピカデリーほか
全国公開

STORY

高校生の香澄(本田)は、本州最古のカーリング場がある御代田町でカーリングと共に暮らしてきた。小学生時代には幼なじみで結成したチーム〈みよステラ〉で優勝経験もある。しかしその後チームは解散し、香澄はくすぶる日々を送っていた。そんな折、町は地元で開催されるカーリングの国際大会に沸いていた。香澄は「国際大会のエキシビジョンマッチに出るチャンス!」と再び情熱を燃やし、みよステラを再結成すべくかつてのチームメイトに声をかけるが……。

STAFF & CAST

監本木克英 脚本本田望結、川口ゆりな、長澤樹、泉智奈津、白倉碧空、高島礼子、柄本明、田中麗奈、六角精児、秋山ゆずき、山崎竜太郎、内浦純一 ほか

SA・PA&ドライブ 一問一答

Q. ドライブで音楽を聴くなら?

A. 「いつもまず1曲目に斉藤和義さんの『やさしくなりたい』をかけて、気分を上げています」

Q. もしSA・PAをプロデュースするなら?

A. 「ソフトクリームが好きなので、日本中のご当地ソフトクリームを全部集結させたいです!」

Q. 秋のドライブで行ってみたい場所は?

A. 「私の地元の京都は紅葉の名所がたくさんあります。紅葉がきれいな場所を巡りたいですね」

高速道路の裏側に潜入

ハイウェイを支える人々

Vol.103

日本国内のEVのさらなる普及を見据え、
高速道路の充電施設の拡充が急務となっている。
その整備計画について話を伺った。

NEXCO東日本
サービスエリア・新事業本部
サービスエリア・新事業統括課 係長
(兼) サービスエリア事業部
サービスエリア事業課 係長

甲斐野翼さん



日

本のEV(電気自動車)普及率は欧米に比べてまだ低い水準だが、その要因の一つ

と考えられるのが、バッテリー残量がなくなる電欠への漠然とした不安だ。この不安を解消するため、現在、高速道路ではEV急速充電器の高出力化と複数口化が進められている。

その中でNEXCO東日本管内の急速充電器に関する戦略や配置計画、関係機関協議などを担当する、サービスエリア・新事業本部の甲斐野翼さんは現状について次のように語る。

「SA・PAでは、高出力の急速充電器の整備が進められており、30分充電すれば、100km〜200km程度走ることができます。24年9月末現在、NEXCO東日本管内では、221口が整備されており、概ね70km以下の間隔で充電施設が設置されているため、電欠の心配はほぼなくなっています」

最大の課題はスペースの確保

整備計画において、利用頻度の高いエリアは充電待ちが発生する可能性が高いため、とくに充電器の複数口化を進めたいところだが、甲斐野さんは「スペースの確保」が大きな課題だと説明する。

「現在は大型車の高速道路利用台数が増加しており、大型車の駐車スペースが不足する時間帯もあります。その

状況下で充電スペースを複数口分確保するのは、とても大変です」

さらに、今年に入り『電動車のための公共充電施設におけるユニバーサルデザイン・バリアフリー対応に関するガイドライン』が経済産業省・国土交通省により制定されるなど、充電施設のバリアフリー化も重要な取り組みになっている。

「車椅子のお客さまが安心して利用できるように段差をなくす工事のほか、安全な乗降のため駐車スペースの幅も広げるなどバリアフリー化を進めているため、より広いスペースが必要になります」

今後の課題と解決に向けて

今後、整備計画をさらに進めていくにあたり、車社会の進化に伴う新たな課題にも対応していく必要がある。

「現在、充電施設は普通自動車用に整備されていますが、今後EVトラックが増えていくと、それにどう対応していくかが課題になってきます。また、水素自動車の動向も見逃せません。水素自動車の普及が進むと水素ステーションが必要になってきますが、その場合、ガソリンスタンドと同規模の施設が必要になります。今後は、車社会の進化を視野に入れつつ、整備計画を考えていく必要があると思っています」



①現在の常磐自動車道 友部SA上り線の充電施設(6口) ②再整備される以前の友部SA上り線(1口) ③現在の関越自動車道 上里SA下り線の充電施設(6口) ④再整備される以前の上里SA下り線(1口)

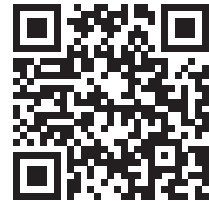


ハイウェイウォーカー【公式】 X(旧Twitter)盛り上がっています



地元グルメ、名物おみやげ、
穴場スポット...
お役立ち情報のほか
「ハイウェイウォーカー」
最新号も読める！

素敵な商品が当たる
キャンペーンも



Instagramは こちら！



映える
おでかけ写真が
いっぱい

公式WEBサイトは こちら！



週末の
ドライブ、
どこ行く？

自然にときめくリゾート休暇村 休暇村妙高
シングル宿泊券(¥15,000相当)



1泊2食付き(夕食:四季会席、朝食:ビュッフェ)
※お食事の提供方法が変更となる場合がございます
※人数の増員、追加のご飲食などは別途ご精算ください
有効期間/12/1④～25年3/31④
除外日/④・12/28④～25年1/4④、1/11④・12④、2/22④・23④

大自然の中でスキー&天然温泉を満喫

新潟県南西部に位置する妙高山麓では、冬はスキーやスノーシュー、ワカサギ釣りのほか、「妙高七五三の湯」の湯巡りが楽しめる。ホテルの前にスキー場があり、12月下旬にオープン予定。館内では「赤い湯の花」が特徴の温泉も堪能できる。

休暇村妙高

☎0255-82-3168

🌐www.qkamura.or.jp/myoukou/

2名様

「おとなの肝油ドロップ」
(¥1,598相当)



10名様

懐かしい「肝油」でお手軽に栄養補給

大人には懐かしい、子供には新しいおいしいの肝油ドロップ。ビタミンA・D・Cはもちろん、葉酸や乳酸菌(1粒あたり10億個)に加え、本物の鰵肝油エキスも配合されている。総合的な栄養補給や、ドライブのお供にぴったり!

株式会社 野口医学研究所

☎03-5251-4755(野口お客様相談室)

🌐noguchi-co.com/products/list/

モンカフェ「プレミアムブレンド(8袋入)」
「京都ブレンド(8袋入)」2種各1セット(¥1,080相当)



3名様

プレゼントは、「プレミアムブレンド」と「京都ブレンド」2種セット(各1個)

香り立つようなデザインにリニューアル

フィルターがつかからないからブラックがおいしいモンカフェが、より温かみのあるパッケージデザインに刷新。これを記念し、華やかな香りの「プレミアムブレンド」と芳醇な「京都ブレンド」、人気の2種をセットで贈呈。

片岡物産(株)お客様相談室

☎0120-941440

🌐www.kataoka.com/

応募は携帯電話/スマートフォンから!

対応機種をお持ちの方は、下のQRコードをカメラで読み取って、応募画面にアクセスしてください。

※ご応募は、お一人様1回までとなります(重複応募は無効です)。発表は発送をもって代えさせていただきます。また、一部の機種では、お申し込みができない場合があります。



読者アンケート・プレゼントの
ご応募について

ギフト券¥2,000分などプレゼント!

プレゼントご希望の方は、左記の方法でご応募ください。ご応募の際、よりよい誌面づくりのためのアンケートにご協力をお願いいたします。ご応募された方の中から、抽選で希望賞品をプレゼントいたします。

Present & Information

プレゼントの応募締め切りは ▶ 11月19日(火)

JCBギフトカード ¥2,000分



30名様

※画像はイメージです

食事でも買物でも便利に使える

鍋料理など熱々のグルメが楽しめる時季。おいしい料理を味わって、心も体もぽかぽかに温まろう。日本全国の取扱店で使えるJCBギフトカードなら、食事はもちろん、ショッピングや宿泊でも大活躍。利用可能店舗は公式サイトでチェックしよう。

JCBギフトカードデスク

☎0570-06-4741(9:00~17:00 ※④⑤⑥、年末年始除く)

🌐www.jcb.co.jp/voucher/gift-card/merchant.html

「桜島 年号焼酎 2024年」
(900ml/¥1,099相当)



5名様

新鮮なサツマイモで造られた限定品

24年収穫の鹿児島県産「黄金千貫」のみを使った秋季限定品が発売。芋焼酎のフレッシュさが前面に出た、軽快な甘さと香りの旬の味わいが楽しめる新酒だ。「桜島美術展」の桜島アートラベル賞受賞作品を採用し、毎年変わるラベルも話題。

本坊酒造(株)

☎099-822-7003

🌐www.hombo.co.jp/

本田望結さん
サイン入り写真



1名様

初のドライブデートのお相手は?

お父さまが車好きとのことで、18歳で免許を取得したこともマイカーを選んだ際も、お父さまの影響が大きいそう。「初めて助手席に乗ってくれたのも父なんです。そう、初のドライブデートの相手は父(笑)」と本田さん。「これは夢ですけどいつか大切な人を助手席に乗せてドライブできたらいいな」と、目をキラキラさせていたのが印象的でした。

from READERS

Voice

♥ HWをSA・PAで見つけると、旅に出ていることを実感。帰りはHWを読みながら次の旅に思いをはせます。(神奈川県/ほしみさん)

♥ 旅行帰りに寄った上里SAのうどんがおいしく、ぜひ再訪したい! 締めめの食事が大満足でよい旅になりました。(神奈川県/美千子さん)

♥ 行き先を悩んでいた社員旅行、HWのエリアマップを見て高尾山行きを提案。早速実現できました!(埼玉県/薫さん)

from EDITORS

★フォーリンデブはっしーさんは食欲も食の知識も無尽蔵。SA・PAを食べ巡る「ハイウェイめしまんぷく旅」の取材時は本誌掲載メニューのほか、スイーツも満喫し、キレイキレイのコメントを連発しています。完全版はWEBで公開中です!(M弓)