

ドライブをもっと楽しく!

ハイウェイウォーカー  
東日本

TAKE FREE

6

2024  
June

No.105

# Highway Walker

特集

スペシャル  
牛タンパワー丼  
(国見SA⑩)



「とっはくちはつ」



## 東北地方のSA・PA



神秘的な龍の目々を求めて  
新緑と残雪輝く  
八幡平を巡る

〔岩手県八幡平市・秋田県仙北市〕

フジテレビ系ドラマ「366日」出演

長濱ねる

COVER

SA・PA/  
私の  
推し

いわてさん  
岩手山SA①②

## ランキング



岩手山メロンパン、  
岩手山メロンパンプレミアム、  
岩手山メロンパンチョコチップ

季節のおすすめ

## 注目スポット&イベント

→ 鴨川シーワールド → metsäの夏至祭 → 大賀ハスまつり ほか



高速道路

東日本エリア

エリアマップ付き

### 特集

# 東北地方のSA・PA

とうほくちほう

COVER FACE P39

フジテレビ系ドラマ「366日」出演

長濱ねる



撮影＝熊木 優

ヘアメイク＝Mao / スタイリスト＝山本杏那  
編集協力＝千葉由知 (ribelo visualworks)  
衣装協力＝kotohayokozawa (ワンピース)、  
STELLAR HOLLYWOOD (アクセサリー)

発行人／加瀬典子  
編集人／稲葉一朗

発行／株式会社角川アスキー総合研究所  
〒113-0024 東京都文京区西片1-17-8  
<https://www.lab-kadokawa.com/>

編集／伊藤聡史  
制作／株式会社 大空出版、andR  
AD・デザイン／Zapp!  
MAP／株式会社ケイエムアドシステム  
校閲／株式会社アドリブ  
制作協力／ネクセリア東日本株式会社  
印刷・製本／佐川印刷株式会社

©2024 KADOKAWA ASCII Research Laboratories, Inc.  
お問い合わせ ☎03・5840・7921 (ウオーカー事務局)  
広告に関するお問い合わせ ☎03・3238・8421

## 04 季節のおすすめ 注目スポット&イベント

## 06 日帰りドライブコース 岩手県 八幡平市・秋田県 仙北市

神秘的な“龍の目”を求めて  
新緑と残雪輝く八幡平を巡る

### →路線特集

08 SA・PA 私の推しランキング ▶ 東北道 岩手山SA<sup>上</sup><sup>下</sup>

10 SA・PA 今月のイチオシ ▶ 6/1は牛乳の日

12 SA・PA ご当地おみやげフェス ▶ 東北道(福島・宮城・岩手・秋田)

16 必食! ハイウェイめし ▶ 肉グルメ

### →連載

15 ハイウェイを支える人々

「東武食品サービス株式会社 友部サービスエリア(上り線) 総料理長」

42 Present & Information

### →エリアMAP

19 関東エリアマップ 21 東北エリアマップ 25 北陸・上信越・関越エリアマップ

### →SA・PA MAP

- 28 東北自動車道①・東京外環自動車道
- 29 東北自動車道②
- 30 東北自動車道③・八戸自動車道
- 31 秋田自動車道・山形自動車道・磐城自動車道
- 32 常磐自動車道
- 33 関越自動車道
- 34 上信越自動車道・長野自動車道
- 35 北陸自動車道・日本海東北自動車道
- 36 東関東自動車道・京葉道路・館山自動車道・千葉東金道路・東京湾アクアライン
- 37 北関東自動車道・圏央道・第三京浜道路・横浜新道・横浜横須賀道路
- 38 施設&サービス SA・PA 逆引きNAVI

### 問い合わせ先電話番号案内 おかけ間違いのないようご注意ください

■東日本・北日本地域的高速道路に関する問い合わせ  
NEXCO(ネクスコ) 東日本

NEXCO東日本お客さまセンター ☎0570・024・024  
☎(03)5308・2424



■東名高速・中央道に関する問い合わせ  
NEXCO(ネクスコ) 中日本

NEXCO中日本お客さまセンター ☎0120・922・229  
上記電話をご利用できない場合は ☎(052)223・0333

### ■首都高速道路に関する問い合わせ

首都高お客様センター ☎(03)6667・5855

■一般道路を含む道路交通情報 JARTIC (公財)日本道路交通情報センター  
全国共通ダイヤル ☎050・3369・6666(携帯電話からは #8011)

■高速道路等で「故障車」や「落下物」、「道路の破損」などを見つけたら  
道路緊急ダイヤル #9910(通話料無料)



高速道路の料金に関しては、  
携帯電話の対応機種から、左のQRコードを読み取り、  
「ドラぷら」モバイルへアクセスしてください。  
<http://m.driveplaza.com/>

本誌記載の情報は  
変更されている場合が  
ございます。最新の  
営業時間は「ドラぷら」を  
ご確認ください。



季節の  
おすすめ

# 注目スポット&イベント

梅雨空が続く季節。初夏ならではのイベントで気分を上げよう♪

水しぶきが迫力満点な  
海の世界!



豪快な水しぶきでずぶぬれ必至のシャチパフォーマンスは、ぬれても平気なようにレインコートやポンチョなどの用意を

【千葉県鴨川市】

## 鴨川シーワールド

図鴨川シーワールド

約800種11,000点の川や海の動物たちを展示する、関東有数の水族館。シャチが横向きに泳いで尾ビレで客席に水をかける「スイミングバースト」は、梅雨の時期にも実施予定だ

図館山道君津IC 図04-7093-4803

5/25(土)～6/23(日)

【埼玉県飯能市】

## メッツァ metsäの夏至祭

図メッツァビレッジ

夏の期間が短い北欧で、一年で最も昼が長い日を祝う夏至祭。北欧各国の伝統文化を体験できるイベントが勢ぞろいする

図圏央道狭山日高IC 図0570-03-1066(メッツァお問い合わせ窓口)



夏至のかがり火や、北欧各国の国旗をイメージした巨大花冠の装飾に注目!

6/15(土)～23(日)

【千葉県千葉市】

## 大賀ハスまつり

図千葉公園「蓮華亭・ハス池周辺」

2,000年以上前の古代ハスの実から発芽・開花した、千葉市の花「オオガハス」にまつわるイベント。④⑤は楽器演奏なども

図京葉道路穴川IC 図043-245-5775(千葉市都市局公園緑地部緑政課 緑と花の推進室)



昼にはハスの花弁が閉じてしまうため、朝方の観賞がおすすめ



雨の日でも楽しめる屋外イベントや室内展示が充実。「トロピカルアイランド」では熱帯のサンゴ環境を再現。大型モニターのある「マリンシアター」ではベルーガパフォーマンスも見られる



5/20(月) → 7/19(金)

クルマで行こう



2か月保存版

# イベントカレンダー

6/15(土)～7/5(金) (予定) 【福島県会津美里町】

## あやめまつり

図伊佐須美神社外苑「あやめ苑」

白、水色、黄色、紫など、200種以上のアヤメがあでやかに咲く回遊式庭園。茶会(野点)やステージイベントのほか、特産品やキッチンカーの出店も多数ある

図磐越道会津若松IC  
☎0242-56-4882(会津美里町観光協会)



6/28(金)～30(日)、7/5(金)～7(日) 【長野県池田町】

## 池田町花見ほたる祭り

図花見集落センター

1,000匹以上のゲンジボタルが夜を彩る初夏の風物詩。キッチンカーも出店し、食べ歩きをしながら幻想的な光景を堪能できる

図長野道安曇野IC  
☎0261-62-9197(池田町観光協会)



6月末～7月上旬 【栃木県栃木市】

## つがの里ハスまつり

図つがの里

梅雨のころ、約1,000株3,000本のハスの花がかれんに咲き誇る。フオコンテストなどのイベントも開催。園内ではほかに、スイレン、アジサイなども開花

図北関東道都賀IC ☎0282-29-1100(つがの里ハスまつり企画運営委員会(栃木市都賀総合支所都賀地域づくり推進課))



7/6(土)～14(日) (予定) 【山形県天童市】

## おくのほそ道 天童紅花まつり

図じゃがむら天友庵、上賀津紅花畑、市立津山公民館(予定)

松尾芭蕉が天童で紅花の句を詠んだことにちなんだ祭り。俳句大会などさまざまなイベントも開催

図山形道山形北IC、東北中央道天童IC  
☎023-654-1111(おくのほそ道天童紅花まつり実行委員会(天童市経済部商工観光課内))



6/8(土) (予定) 【岩手県滝沢市・盛岡市】

## チャグチャグ馬コ

図鬼越蒼前神社～盛岡八幡宮

色鮮やかな装束に身を包んだ馬が行進する、岩手の伝統行事。約60頭の馬が、滝沢市鬼越蒼前神社に参拝後、盛岡市盛岡八幡宮までの約14kmを行進

図東北道盛岡IC  
☎019-613-8391(チャグチャグ馬コ保存会(盛岡市観光課内))



6/8(土)～9(日) 【青森県十和田市】

## 十和田湖湖水まつり

図十和田湖畔休屋

夏の十和田湖の夜空に、バルーンランタンの明かりが美しく浮かび上がる。花火の打ち上げやナイトクルーズも実施

図東北道小坂IC ☎0176-75-1531(十和田湖観光交流センター「ぶらっと」)

画像提供/十和田奥入瀬観光機構、撮影/小山田邦哉



6月中旬～7月上旬 (予定) 【栃木県栃木市】

## とちぎあじさいまつり

図太平山県立自然公園

約1,000段の石段が続く「あじさい坂」の両側に、約2,500株のアジサイが咲き誇る。アジサイをテーマにした俳句コンクールやコンサートも開催

図東北道栃木IC  
☎0282-21-2374(栃木市観光振興課)



6/1(土)・2(日) 【新潟県三条市】

## 三条風合戦

図三条MIZBEステーション

鮮やかな武者絵の描かれた大きな「六角巻風」で相手のたこ糸を切り合う、迫力満点の空中戦! 合戦の間には、和太鼓の演奏や「三条風ばやし」で盛り上がる

図北陸道三条燕IC  
☎0256-34-5605(三条市経済部営業戦略室)



6/2(日)～23(日) 【千葉県成田市】

## 宗吾霊堂紫陽花まつり

図宗吾霊堂

約7,000株のアジサイが境内を彩る。期間中の②には箏・尺八、二胡の演奏のほか、無料の茶会も開催

図東関東道富里IC  
☎0476-22-2102(「紫陽花植樹による観光地づくり」実行委員会事務局(成田市観光協会))



6/5(水)～9(日) 【北海道札幌市】

## YOSAKOIソーラン祭り

図西8丁目ステージ会場、大通パレード会場ほか市内約15会場

ソーラン節と高知のよさこい踊りを融合。踊り手が斬新な衣装で囃子を鳴らし、ダイナミックに踊る

図札幌道札幌北IC  
☎011-231-4351(YOSAKOIソーラン祭り組織委員会)

画像提供/YOSAKOIソーラン祭り組織委員会



6/7(金)～30(日) 【長野県東御市】

## 湯の丸高原つつじ祭

図湯の丸高原第1ゲレンデ一帯

湯ノ丸山の山肌をレンゲツツジの群落が咲き乱れる「一目60万株」の絶景を、リフトに乗って見下ろせる。

6/16(日)のイベント時には、特産品販売やステージでの演奏を予定

図上信越道東部湯の丸IC  
☎0268-62-7701(信州とうみ観光協会)





青森県  
弘前さくらまつり

岩手県  
小岩井農場

秋田県  
角館の武家屋敷

宮城県  
松島の日の出

山形県  
山寺・宝珠山立石寺

福島県  
稲穂と磐梯山

ETC  
車限定

ETCドライブ割引

ドラ割

東北観光  
フリーパス

(繁忙期を除く)

# 連続する最大2～3日間



宮城県道路公社  
三陸支(仙台北陸連絡)  
は、宮城県道路公社が  
管理しています。

“高速”乗る前に、WEBでお申込み!!

ドラ割

検索

https://www.driveplaza.com/etc/drawari/tohoku/



東北6県周遊プラン 2日間～の場合	
普通車	軽自動車等
8,700円～	7,000円～
北東北周遊プラン 2日間～の場合	
普通車	軽自動車等
7,600円～	6,100円～
南東北周遊プラン 2日間～の場合	
普通車	軽自動車等
6,600円～	5,300円～
首都圏発着・東北6県周遊プラン 3日間	
普通車	軽自動車等
16,000円	12,800円
首都圏発着・南東北周遊プラン 2日間～の場合	
普通車	軽自動車等
11,500円～	9,200円～

＼ 高速道路でつなぐ東北の旅 ／

## 旅しよう! 東北6県 スマホ スタンプラリー

2024.4.26(金)～12.31(火)



みっけ  
たびすけ

スマホで簡単  
アクセス&  
登録!













東北6県プレゼンツ  
青森・岩手・宮城・秋田・山形・福島







東北6県のスポットと高速道路の休憩施設(SA・PA)でスタンプを集めて素敵な賞品を当てよう!

6

東北の  
ホテル・温泉旅館宿泊券  
が当たる!

県制覇賞!

3

東北の  
厳選特産品  
が当たる!

県制覇賞!

1

東北の  
こだわり特産品  
が当たる!

県制覇賞!

※本キャンペーンは予告なく中止・変更する場合があります。

※お出かけの際は、各観光スポットの最新の営業日・営業時間をお確かめください。

#旅しよう!東北

Instagram

フォトコンテスト

2024年  
4月26日(金)～12月31日(火)

Instagramに投稿して豪華賞品を当てよう!



24時間、365日、お客さまの声をお聞きしています。

NEXCO 東日本 お客さまセンター

0570-024-024

または 03-5308-2424

高速道路に関する情報は「ドラぷら」で

www.driveplaza.com/

検索

あなたに、ベスト・ウェイ。



岩手県

八幡平市

秋田県

仙北市



車で38分



# 神秘的な“龍の目”を求めて 新緑と残雪輝く八幡平を巡る

雪解けの時季だけ現れる奇跡の絶景「八幡平ドラゴンアイ」がSNSで話題の八幡平エリア。  
山頂遊歩道を歩き、新緑と残雪の景観をめよう。下山後は温泉でリフレッシュ。  
銘柄豚や果物など、地元産食材を生かしたグルメやジェラートも楽しみ♪

遅い春の景色が広がる「八幡平アスピーテライン」は八幡平を横断する景勝道路。夜間通行規制あり。要問い合わせ。

残雪の多い山頂遊歩道を歩き、雪解けが進む鏡沼を展望。  
中央部に雪氷が残るドラゴンアイの出現は運次第!?

## MAP 1 八幡平ドラゴンアイ (鏡沼)

まるでエメラルドに輝く龍の目  
鏡沼の激レア雪解け絶景

八幡平の山頂付近にある鏡沼。“八幡平ドラゴンアイ”と称される神秘的な景観が、例年5月中旬～6月中旬に出現。雪解け現象であり、天候や気温などにより形状が毎年異なる。

〒10195・78・3500 (八幡平市観光協会)  
☎ ☎ ☎ 見学自由  
☎ 107台 (八幡平展望駐車場、1回¥500)

## ドライブコースMAP



1. 山頂付近に広がる八幡平最大の湖沼・八幡沼 2. 約60分のトレッキングで、きれいな高山植物や湖沼群を満喫  
3. 「龍神様の眼」キーホルダー各¥1,430は「八幡平山頂レストハウス」で販売



1・2. 平日のランチ「しゃぶしゃぶ定食」¥1,200。肉質柔らかな八幡平市産ブランド豚肉「杜仲茶ポーク」を堪能できる  
3. ちらし寿司にそば、天ぷらが付いた「彩り膳」¥1,050は日帰り入浴とのセット¥1,450がお得



岩手山を望む庭園風露天岩風呂。  
露天ヒノキ風呂と男女日替り

## MAP 2 八幡平ハイツ

天然温泉で癒しのひと時  
岩手の銘柄肉メニューは必食

八幡平温泉郷の高原リゾート。地元の老舗精肉店が経営し、岩手県産銘柄肉のメニューが充実。ランチと日帰り入浴のセットが人気だ(土・日・祝はランチバイキング)。

〒岩手県八幡平市松尾寄木1-590-4  
☎0195・78・2121 ☒レストラン水芭蕉11:30～14:00(LO13:30)、日帰り入浴8:00～20:00(休前日は～16:00)※①②③④9:30～10:30は大浴場の利用不可 困なし  
☒入浴料中学生以上¥630、4歳～小学生¥300 ☒120席(禁煙) ☒100台(無料)

## MAP 3 松尾八幡平物産館あすぴーて

地元自慢の多彩な美味がずらり  
八幡平のおみやげ選びならココ!

産直野菜や原木シタケ、特産のヤマブドウを生かした菓子や飲み物、農家手作りの総菜や工芸品など、八幡平みやげがそろそろ。初夏はウドやワラビなど、旬の山菜が要チェックだ。

〒岩手県八幡平市柏台1-28 ☎0195・78・3480  
☒平日8:30～16:00、④⑤⑥～17:00  
☒10月までなし ☒50台(無料)



1. 木のぬくもり漂う物産館 2. 左から「手作りみそ」900g¥600、同店限定販売「安比まいたけ入り炊き込みご飯の素」¥650、ヤマブドウ使用商品(キャラメル¥270、ジュース¥1,749、ジャム¥650、煎餅¥648)



## SA・PAに“よりみち”

いわてさん 東北道 岩手山SA(上り)

☎0195・75・0641 MAP P23-D-6



◀東京方面 西根IC 岩手山SA(上り) 岩手山SA(下り) 松尾八幡平IC 青森方面▶

岩手山麓のSAがリニューアル。地元産食材を生かしたメニューやおみやげ、ベーカリーが充実。木目調の新空間で食事や買物を楽しむ。

岩手旅紀行 メロンバウム  
¥1,500(1個)

浄土ヶ浜パークホテルと共同開発したバウムクーヘン。メロンの色や形、風味を再現し、しっとり生地はレンチンでふんわり食感に。



いわてさん 東北道 岩手山SA(下り)

☎0195・75・0643 MAP P23-D-6



岩手山SA(下り)

いわて山メロンパン  
¥230(1個)

新緑と残雪の岩手山をモチーフとした、メロンの風味豊かなオリジナルパン。外はサクサク、中はしっとり生地でメロンクリーム入り。



## MAP 4 ノレグレット

八幡平の恵みが満載のジェラート  
ソフトクリームは口溶けなめらか

搾りたて生乳を店内で低温殺菌したミルクや旬の果物など、地元産素材を厳選。「玄米」「ワサビ」など定番から季節限定まで多彩なジェラート、コク深いソフトクリームが味わえる。

〒岩手県八幡平市平館16-107  
☎0195・68・7776  
☒11:00～16:00、④⑤⑥10:00～17:00  
☒不定 ☒20席(禁煙) ☒30台(無料)



1・2. ソフトクリームをイメージした店舗でまったり舌鼓 3. 季節限定の味もあるジェラート各種 4. 左は地元農家のイチゴとソフトクリームが絶妙に合う「彩花園いちご」¥672。右は好きなジェラート2種にソフトクリームが付く「ノレグレットセット」¥610。いずれもコーンで店内飲食の場合。カップだと¥30引き



スタッフが選ぶ

# SA・PA 私の推し ランキング

24年3月に上下線共フードコート、ショッピングコーナー、ベーカリーがリニューアルし、岩手・東北の魅力がより伝わるSAへと生まれ変わった東北道・岩手山SA。リニューアルした店舗のなかから、それぞれの推し商品をピックアップ！



岩手山SA(下り)  
スタッフ  
佐藤 翼さん



東京方面 岩手山SA(下り) 青森方面  
東北道 西根IC 松尾八幡平IC

とうほくどう  
東北道

いわてさん  
岩手山SA  
(下り)

☎0195-75-0643  
MAP P23-D-6

公式サイト  
ドラぶら



【駐車場】小型93台/大型35台  
【フードコート】いわての味処「山ろく亭」11:00～20:00、麺・定食「森のめし屋」24時間、「森のソフトクリーム屋さん」8:00～20:00  
【ショッピングコーナー】24時間 【ベーカリー】8:00～17:00  
【ガステーション】24時間 【その他道路施設】電気自動車急速充電器(24時間)/ウォークインゲート(一般道からの出入口)



地元の名所がモチーフの  
黒いソフトクリーム

推し  
2

やけはし ようがんりゅう  
焼走り熔岩流ソフトクリーム  
¥470

1700年代の岩手山噴火時の溶岩流により形成された黒い岩原「焼走り熔岩流」をモチーフにしたソフトクリーム。濃厚な岩手県産牛乳とまろやかな三陸・宮古産の塩が口の中で溶け合い、コク深い味わいに。

黒い色は竹炭パウダーを練り込んで表現しました。塩気の効いたバニラ味がクセになります。食べたあとは口の中が黒くなるので注意してくださいね。



岩手山をイメージした  
盛り付けが迫力満点！

岩手三大麺の一つ、「わんこそば」をアレンジした新メニュー。大きなわんの中に約3人前のそばが盛り込まれ、インパクト大。三陸産メカブなど地元産食材にこだわった3種類の薬味と共に味わおう。

岩手山の形に盛り付けたそばは、やや細めでコシのある生そば。通常のわんこそばの約36杯分の量なので、おながを満たされること間違いなしですよ！



販売時間／いわての味処「山ろく亭」11:00～20:00

推し  
3

プレミアム焼きドーナツ  
¥230(1個)

ジャージー牛乳の風味と  
しっとり食感が魅力



地元・奥中山高原のジャージー牛乳の希少な生乳を使用した、当SAオリジナルの焼きドーナツ。ふわりと漂う牛乳の風味と甘味、しっとりとした食感が特徴のリッチなスイーツだ。

私も子供も大好き。頑張った一日のご褒美としてぜひお召し上がりいただきたいです。コーヒーや牛乳によく合いますよ。



岩手山SA(下り)の「ここを見て！」  
手作りのジオラマ



ショッピングコーナーに展示された3体のジオラマは、すべてスタッフがーから自作したもの。なかでも岩手山のジオラマは本物に忠実に形を再現。細部まで手が込んでいて、見るだけで楽しくなる！

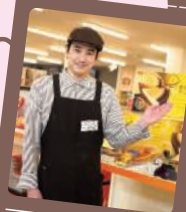
とうほくどう  
東北道

# いわてさん 岩手山SA (上り)

☎0195-75-0641

MAP P23-D-6

【駐車場】小型93台/大型27台 【フードコート】岩手グルメ食堂「GANJUSAN」  
10:00~20:00、麵・井屋「RINDOU」24時間  
【ショッピングコーナー】24時間 【ベーカリー】9:00~18:00  
【ガステーション】24時間  
【その他道路施設】電気自動車急速充電器(24時間)/ウォークインゲート(一般道からの出入口)



岩手山SA(上り)  
スタッフ  
佐々木徹治さん

公式サイト  
ドラぶら



岩手県のシンボル、岩手山の麓に位置する岩手山SA。改装により内装も木目調に一新され、落ち着いた雰囲気の中、食事や買物を楽しめるようになった。フードコートには岩手県産食材を使用した新メニューも登場。東北地方のおみやげを多数取りそろえるショッピングコーナー、商品がさらに充実したベーカリーにも注目を!

岩手山SA(上り)



壁面を飾る木製レリーフ  
は岩手山がモチーフ

岩手山SA(下り)



岩手の大地を感じさせる  
木目調の憩いの空間



新フレーバーも登場!  
大人気の名物メロンパン

## まめぶプリン ¥1,155(3個入り)



プリンの上に黒蜜、その上に小麦粉の団子「まめぶ」とクルミをトッピング。もちもちとした「まめぶ」、クリーミーでなめらかなプリン、カリッとした歯触りのクルミ、それぞれの食感も楽しい一品だ。

とろ〜りとろけるプリンとモチモチの「まめぶ」が好相性。カラメル代わりの黒蜜も深い味わいですよ。おみやげに絶対に喜ばれるご当地スイーツです!



北三陸の郷土料理  
「まめぶ汁」がスイーツに



## 岩手山メロンパン、岩手山メロンパンプレミアム、岩手山メロンパンチョコチップ ¥300、¥320、¥350(各1個)

目の前にそびえる岩手山をイメージした看板商品のメロンパンに、メロンクリーム入りの「プレミアム」、ココア生地「チョコチップ」が仲間入り。外はサクサク、中はふんわりで、程よい甘さも◎。

生地を長時間発酵させることにより、山の形を実現しました。一推しは「プレミアム」。メロンクリームがとても香り豊かで、生地との相性も抜群なんです。



岩手山SA(上り)の「ここを見て!」  
岩手山の眺め



施設の眼前に広がる雄大な岩手山が何といても自慢。フードコートからは食事しながら四季折々の岩手山の風景を満喫できる。初夏には地肌があらわになった活火山らしい岩手山に出合えるはず!

## あぶたんかくわぎゅう 炙り短角和牛と岩手県産サーモンの寿司 ¥1,600(各3貫)

今日はちよつと贅沢に  
岩手の名物を寿司で賞味



岩手県が生産頭数日本一という短角牛と、岩手山の伏流水で育ったトラウトサーモンという特産品を寿司に。岩手県産ひとめぼれのシャリも美味。まさに岩手尽くしの新メニューだ。

短角牛は炙って提供。肉の旨味がストレートに感じられます。トラウトサーモンはクセがなく、脂ものっておいしいですよ。



販売時間/  
岩手グルメ食堂「GANJUSAN」10:00~20:00

買って調査! だから間違いない!



今日の担当はこの2人

# 今月のイチオシ

## 6/1は牛乳の日

ライター・M弓

ご当地牛乳&ヨーグルトなど、ローカル感が魅力! ミルキーな風味のスイーツにはミルクたっぷりカフェオレを合わせたい!



編集長・I藤

「牛乳」をテーマにした商品がこんなにあるとは驚き! 牛乳や乳製品と一緒に食べたい「トップ」はあんど入りと洋菓子です★



Instagramでオススメのグルメ・おみやげを紹介中!  
「NEXCO 東日本サービスエリア」で検索!!

東北道 菅生PA(下り)

販売店舗: みのくに市「DATE-ICHIBA」  
☎0224・83・2915 MAP P22-D-13

### 蔵王クリームチーズ 各¥648(120g)

蔵王山麓産の新鮮な生乳から作られたナチュラルチーズ。まったりまろやかなプレーン、スプレッドタイプの「仙台いちご」など、7種類を販売。



ライター・M弓  
ココがPOINT!

スイーツ系やスパイス系など、香りや食感がさまざま。食べ比べやアレンジを楽しもう♪



イチオシ  
DATA

定番★★★★ 新商品  
コスバ★★★★ 豪華  
多種多彩度: ★★★★★

東北道 安達太良SA(上り)

☎0243・33・1151 MAP P21-D-16

### べこの乳発 会津の雪 各¥216(90ml)

福島県会津地方産の搾りたて生乳を、水分だけ搾り取る低温濃縮製法で濃縮。濃厚ながら雪のような口溶けのヨーグルトだ。



べこ(牛)の乳の豊かな  
コクが口の中にふんわり  
広がり、あと味すっきり。  
無糖と加糖がある



編集長・I藤  
ココがPOINT!

イチオシ  
DATA

定番★★★★ 新商品  
コスバ★★★★ 豪華  
雪の口溶け度: ★★★★★



地元産の生乳100%でミルク感たっぷり。鮮度抜群で口当たりなめらか!

ライター・M弓  
ココがPOINT!

イチオシ  
DATA  
定番★★★★ 新商品  
コスバ★★★★ 豪華  
希少生乳度: ★★★★★



# 東北道・磐越道 (宮城・福島・岩手)

HW編集部が実際に

# SA・PA

6/1は牛乳の日、そして6月は牛乳月間。SA・PAでも関連商品が多彩にそろう。地元産の牛乳や乳製品、牛乳を使ったスイーツなど、この機会にぜひ味わって！



**1件お申し込み DATA**  
 定番★★★★ 新商品  
 コスパ★★★★ 豪華  
 蔵王の恵み度:★★★★★

生乳本来の風味が濃く、さっぱりしたあと味。ご当地色豊かでパンや菓子のお供にぜひ！

東北道 国見SA(下り)  
 ☎024・585・3561 MAP P22-D-14

**山田牛乳 ¥125 (200ml)**

1884年創業、宮城県白石市の山田乳業が蔵王山麓産の生乳を新鮮なまま製品化。地元で親しまれる学校給食牛乳だ。

東北道 前沢SA(上り)  
 ☎0197・56・4014 MAP P23-E-9

**牛乳せんべい ¥648 (25枚入り)**



JA岩手ふるさとの「ふるさとモーちゃん牛乳」を使った煎餅。搾りたて生乳のようなミルク感や素朴な甘さでおやつにぴったり。

ミルキーで香ばしく、サクサクと軽い食感。5枚×5袋で分配にも便利！

**ライター・MロココがPOINT!**



**1件お申し込み DATA**  
 定番★★★★ 新商品  
 コスパ★★★★ 豪華  
 味わい素朴度:★★★★★



磐越道  
 阿武隈高原SA(下り)  
 ☎0247・85・3240 MAP P21-E-16

**酪王カフェオレバウム ¥1,296 (6個入り)、¥194 (1個)**

福島県産生乳がコク深いご当地飲料「酪王カフェオレ」のバウムクーヘン。マイルドな甘味が◎。

**1件お申し込み DATA**  
 定番★★★★ 新商品  
 コスパ★★★★ 豪華  
 ファン魅了度:★★★★★



香り高いコーヒーとミルクのバランスが絶妙なしっとりスイーツ。ファンはお供の飲み物も酪王カフェオレ一択！

**編集長・I藤ココがPOINT!**

東北道  
 北上金ヶ崎PA(上り)  
 ☎0197・67・2571 MAP P23-D-9

**牧草の丘ソフトクリーム ¥400 (1個)**

岩手県金ヶ崎町で育った産後間もない母牛の希少な生乳を使用。味わい濃厚&きめ細かな食感で、2年前から同PA上下線限定販売。

あなたが買ってみたいと思ったおみやげはどれ？

QRコードから投票しよう！



種類豊富な新感覚のかりんとう  
程よい甘さでサクサク



東北道  
安達太良SA(上り)  
☎0243・33・1151 MAP P21-D-16

ぬか茂 かりんとう  
各¥432(70g)



本宮市の老舗菓子店「ぬか茂」の逸品。クッキー風の軽い食感で、香り高い「紅茶」「珈琲」「ピーナッツ醤油」「シナモン」などがある。人気のため完売の場合あり。



©福島県「キビタン」

幸福の黄色い鳥「キビタン」は、福島県の鳥「キビタキ」がモチーフの復興シンボルキャラクター。頭のアンテナで福島の「魅力」と「今」を発信中!

入荷は火金日  
高級食パン店の  
人気調理パン



東北道  
福島松川PA(上り)  
☎024・573・0986 MAP P22-D-15

ハムカツ  
玉子サンド  
¥320(1個)

「考えた人すごいわ ブレッドパーク郡山店」の高級食パン「魂仕込」と具材がベストマッチ。同PA下り線でも販売。

地元キャラが応援!

SA・PA

東北道  
(福島・宮城・岩手・秋田)

## ご当地おみやげフェス

特産の桃やブランド肉、ホタテを使った逸品、名物店のラーメン、老舗の銘菓など、東北の美味な逸品の数々を地元キャラが紹介!

東北道 安達太良SA(下り)  
☎0243・33・1250 MAP P21-D-16

福島ホルモン 塩がつ  
¥594(215g・冷凍)

福島県産銘柄豚「麓山高原豚」など、国産ガツ(豚の胃袋)をパンチの効いた塩ダレに漬けた。焼くだけで本格的な味わいが楽しめる。

菌応えコリコリ!  
ガツン系塩ダレの  
銘柄豚ホルモン



宇治金時あんは必食!  
販売は8月下旬まで



東北道 安積PA(上り)  
☎024・947・6850 MAP P21-D-16

創業 嘉永餅 宇治金時  
¥885(4個入り)、¥1,809(8個入り)

福島県を代表する老舗菓子店「柏屋」の銘菓「創業 嘉永餅」に宇治抹茶を使った期間限定版。モチモチ食感の生地、ホワイトチョコ入りの宇治金時あんを包んで焼き上げた。





岩手県名物「わんこそば」と、生産量日本一を誇る漆を使った工芸品「漆器」を合わせたマスコットキャラクター。のんびり屋さんで、北上山地のソバ畑に住んでいる。  
©いわて観光キャンペーン推進協議会

盛岡の名物パンを再現  
あんバター風味が◎



東北道 紫波SA(下り)  
☎019・671・7775 MAP P23-D-8

福田パン監修 あんバターサンドクッキー  
¥853 (6個入り)

盛岡市の老舗「福田パン」の人気コッペパン「あんバター」がモチーフのクッキー。乾燥あんやコーンフレークを加えたホイップチョコをはさんでいる。



近未来から秋田をPRするためにやって来たなまはげ型の子供ロボット。明るく元気で秋田弁が好きな食いしん坊。「あきたPRキャプテン」として県内外で元気いっぱい活動中。

©2015 秋田県なだっチ

秋田の人気ラーメン  
名店の味を手軽に満喫



東北道 花輪SA(上り)  
☎0186・30・0075 MAP P23-C-6

チャイナタウン  
秋田味噌チャンポン  
¥1,188 (3食入り)

秋田市の人気店「チャイナタウン」の名物「みそチャンポン」が簡単調理で完成。太麺に味噌あんがとろりと絡んで、箸が止まらない!

東北道 国見SA(下り)  
☎024・585・3561 MAP P22-D-14

至福の桃グミ  
¥195 (36g)

福島県桑折町産の桃「あかつき」の果汁を使った「至福の桃シリーズ」のグミ。桃本来のみずみずしい甘さが口の中に広がる。

福島の桃の甘味豊か  
とろける食感も魅力!



宮城の美味しいお米で作ったおむすび顔に、伊達政宗公の兜飾りが自慢の仙・宮城観光PRキャラクター。三陸沖で捕れる魚、特にサンマが大好物で、趣味は昼寝と温泉巡り。  
©仙・宮城観光キャンペーン推進協議会

仙台牛と仙台味噌  
旨味濃厚なコラボ



東北道 長者原SA(上り)  
☎0229・28・3717 MAP P22-E-11

仙台牛肉味噌  
¥864 (130g)

伝統ある赤味噌「仙台味噌」などを独自調合し、高級黒毛和種「仙台牛」の旨味が際立つ肉味噌。ピリ辛でコク深く、ご飯のお供や料理に活用できる。

東北道 花輪SA(下り)  
☎0186・30・1131 MAP P23-C-6

三陸ほたて釜めし  
¥864 (1食)

長期保存可能なアルファ化米と釜飯の素のセット。付属の容器に入れてレンジ加熱すれば、ホタテと三陸産ワカメの滋味豊かな釜飯が味わえる。

ホタテ&ワカメが滋味深い  
本格釜飯をレンジで!



FUKUSHIMA AREA ... 安達太良SA / 福島松川IPA / 安積PA / 国見SA

MIYAGI AREA ... 長者原SA

IWATE AREA ... 紫波SA

AKITA AREA ... 花輪SA

# 高速道路の裏側に潜入 ハイウェイを支える人々

Vol.98

5年ぶりの開催となったグルメコンテスト  
「ハイウェイめし甲子園」の結果が発表され、  
同大会の覇者・友部SA(上り線)を訪ねた。



東武食品サービス株式会社  
友部サービスエリア(上り線)  
総料理長

菅沼眞二さん

同SAの総料理長・菅沼眞二さんは、ハイウェイグルメ界のレジエント的な存在。そんな菅沼さんのメニュー開発には、地元への愛情がびっしりと詰まっている。例えば、今回の優勝メニュー「Ibaraki〜杜の詩 いや!どうも〜」には、メニュー名にも地元愛が見られる。「茨城県ではいい時でもダメな時でも『いや!どうも』。驚いたり、困った時も『いや!どうも』。この言葉は茨城県の万能方言とも言われ、まさ

## メニューのこだわりは地元愛

今大会は過去の大会のようにプロの審査員が審査するものではなく、予選も決勝もお客さまの投票で決められたことが大きな特徴。また、エントリーメニューは1年間販売することが条件となっており、メニュー開発においても工夫が必要となった。

口ナ禍を経て、東日本エリアの高速道路グルメコンテストとしては5年ぶりの開催となった「ハイウェイめし甲子園」の結果が発表された。全121品のなかから勝ち抜き、優勝の称号「みんなが食べたいハイウェイめし第1位」を獲得したのは、常磐自動車道・友部SA(上り線)。同SAは過去のグルメ大会でも4回優勝した絶対王者として知られ、今回で5回目の栄冠を手にした。

に県民の魂の言葉なんです」  
同メニューは、常陸牛のローストビーフ井わさびソース、つくば鶏入りつくね井わさびソース、つくば美豚の生姜焼き井と、茨城県が誇る銘柄食肉「常陸牛、つくば美豚、つくば鶏」を一つの御膳ですべて味わえるのが魅力。さらに、トッピングには地元・笠間の自然薯と奥久慈卵笠間舞茸のお吸い物、茨城県産こしひかりと、茨城県産の食材にとことんこだわっている。

## 茨城の魅力を感じてほしい

菅沼さんの地元産へのこだわりは食器にも及んでいる。

「今回のメニュー用のオリジナル食器は、『笠間焼窯元 向山窯』に制作をお願いしました。同窯元のオリジナルの技法による、軽くて丈夫な器を特注で作っていただきましたが、制作期間は約1か月間。期間が短すぎてとても無理な注文だとは承知の上でお願いし、なんとか50セットを用意していただきました」

茨城県は都道府県の魅力度ランキングで低評価だったことでも知られるが、菅沼さんにとっては、その評価を食で覆していくこともモチベーションの一つだという。

「茨城県には素晴らしい食材が豊富にあります。ぜひ、食を通じて茨城県の魅力を感じてください」



① 今回の優勝メニュー「Ibaraki〜杜の詩 いや!どうも〜」  
② 最近注文のほとんどが優勝メニューだという ③ 過去の大会を含め優勝盾がズラリと並ぶ店内 ④ 壁一面に過去のグルメ大会の表彰状が飾られた事務室

ETC ドラ割 ETC 限定 普通車・軽自動車等 ウェブサイトによる 事前申込制

千葉ぐるっと112  
Welcome to Chiba

CHI-BA+KUN

ご利用期間		USAGE PERIOD	
連続する最大2日間		※ただし、交通混雑期はご利用いただけません。ご利用期間等の詳細はドラぷらからご確認ください。	
販売価格		SELLING PRICE	
周遊プラン	2日間	普通車	軽自動車等
		4,200円	3,400円

抽選で素敵なアンケートプレゼント!!

GIFT Present For You! waku waku!

ご利用後、アンケートにお答えいただいた方の中から抽選で  
チーバくんグッズ等をプレゼント!

ETCマイレージサービス登録でさらにお得!!

POINT zaku zaku!

ETCマイレージサービスにご登録の方で、条件を満たした  
ご利用の場合、通常付与されているポイントに加えて、

ポイントを追加付与いたします!

Check!!  
詳細は、ホームページ  
「ドラぷら」を  
ご覧ください。

●ご利用開始前までに **お申込みが必要です。**  
(お申込みはドラぷらから)

ドラぷら インターネット

<https://www.driveplaza.com/etc/drawari/chiba/>



STOP!  
ずっと追越車線走行

追い越しをしたら  
走行車線に  
戻りましょう。

※ 道路交通法違反になる場合があります。

みんなのハイウェイに、みんなのマナーを。  
**HEARTFUL  
HIGHWAY**



NEXCO 東日本  
ミナーアップキャンペーン  
「マナーティ」

24時間、365日、お客さまの声をお聞きしています。  
NEXCO 東日本 お客さまセンター  
0570-024-024  
または 03-5308-2424

高速道路に関する情報は「ドラぷら」で  
[www.driveplaza.com/](http://www.driveplaza.com/)

ドラぷら 検索

あなたに、ベスト・ウェイ。



会津庶民のソウルフード  
ソース染み染みのカツが旨い!

## 会津ソースカツ丼

¥1,200

福島県・会津地方の名物丼。ソースに浸したトンカツは柔らかくジューシーで、甘じょっぱい味も相まってご飯がどんどん進む。千切りキャベツのシャキシャキとした食感もグッド!

東北道 安達太良SA(上り)

フードコート  
☎0243・33・1151 販売時間/24時間  
MAP P21-D-16



たっぷり染み込ませたオリジナルブレンドのソースがカツの旨味をさらに引き立てている

トンカツには脂身までおいしい福島県産豚のロース肉を使用。極力揚げたてをご提供するように心がけています!



スタッフ  
渡邊さん

# ハイウェイめし

・今月のテーマ・

## 肉グルメ

牛・豚・鶏。焼肉・カレー・丼…。今日はどのメニューでパワーをチャージする!?



岩手の銘柄和牛が具材  
ご当地麺を独自アレンジ

### 前沢牛焼肉じゃじゃ麺 ¥1,500

肉味噌などがのった岩手名物「じゃじゃ麺」に地元・奥州市産「前沢牛」の焼肉を盛り、砕いた南部煎餅を散らした。ご当地調味料「酢の素」での味変も◎。

東北道 前沢SA(上り)

フードコート  
☎0197・56・4014  
販売時間/24時間  
MAP P23-E-9



ふわっとろっ食感が絶妙!  
岩手産銘柄鶏の親子丼

### 菜彩鶏の親子丼 ¥980

植物性飼料を中心に飼育され、臭みが少なくジューシーな岩手県産「菜彩鶏」の親子丼。絶妙な火加減で調理したふわっとろっ食感がたまらない。

東北道 岩手山SA(下り)

いわての味処「山ろく亭」  
☎0195・75・0643  
販売時間/11:00~20:00  
MAP P23-D-6

## スペシャル 牛タンパワー丼

¥1,680

メスティンの中にご飯、その上にピリ辛の牛タンミンチと厚切りの牛タンをのせたボリューム満点の一品。別添えの薬味や地元の名湯・土湯温泉の温泉卵を加えて味変しながら食べよう。

東北道 国見SA(下り)

「CAMP GRILL 923BASE」 ☎024-585-3561  
販売時間／平日11:00～15:00、(土)・(日)10:00～18:00 [MAP] P22-D-14



塩で味付けし、グリルで焼き上げ厚めにカット。1人前2枚4切れと食べ応えも満点だ



チーフ  
石川さん

薬味は海苔、小ネギ、紅生姜、フライドエシャロットの4種類。自分なりの食べ方を見つけてみてくださいね!

キャンプ気分を楽しみながら  
豪快な牛タン飯に舌鼓を

地元のブランド肉が満載!  
東北道各SA・PA自慢の  
肉グルメを堪能しよう

## 東北道(福島・宮城・岩手)の 立ち寄りグルメ 必食!

地元の銘柄肉を使った逸品や、ご当地ならではの肉グルメを多彩に楽しめる東北のSA・PA。



ホロホロ食感の牛タンが  
ゴロゴロ入ったカレー

牛たんカレー ¥1,500

人気のスパイシーなカレーは、店舗厨房で煮込んだ仙台名物・牛タンが柔らかくコク旨。トッピングのポテトチップスが程よい食感のアクセントに。

東北道 養生PA(下り)

すどうキッチン  
☎0224-83-2915  
販売時間／24時間  
[MAP] P22-D-13



福島県産ブランド豚に  
特製ダレが絡む絶品丼

焼肉丼(エゴマ豚使用) ¥930

福島県産「うつくしまエゴマ豚」のバラ肉を使った焼肉丼。肉質柔らかで旨味が濃く、野菜や特製ダレを絡めた味わいが福島県産米のご飯とよく合う。

東北道 吾妻PA(上り)

喜多方一めん会津屋  
☎024-533-2811  
販売時間／9:00～21:00  
[MAP] P22-D-15







駐車車両数について……※「※」があるエリアには大型車・小型車ともに利用可能な「兼用マス」が設置されています。(兼用マスは大型車マスとしてカウントしております)



# E4 東北自動車道①

## C3 東京外環自動車道

営業時間の詳細は「ドラぷら」をご確認ください。



### 那須高原SA・下り

大型※63台小型156台／栃木県那須町  
☎0287-72-1707／ロイヤルコントラクトサービス(株)  
インフォメーション平日9:00～17:00 土日祝8:00～18:30  
レストラン 平日11:00～21:00(LO20:15) 土日祝7:00～21:00(LO20:15) フードコート・ショップ24H  
ガスタンク24H☎0287-72-1208

### 黒磯PA・上り

大型13台小型19台／栃木県那須塩原市  
フードコート7:00～20:00  
デイリーヤマザキ24H☎0287-65-5580

### 矢板北PA・上り

大型21台小型47台／栃木県矢板市  
☎0287-44-1078／(株)ネクスコ東日本リテイ  
フードコート・ショップ8:00～20:00

### 上河内SA・上り

大型※51台小型176台／栃木県宇都宮市  
☎028-674-2111／(株)あさやホテル  
フードコート・ショップ24H  
ガスタンク24H☎028-674-8771  
※2024年4月23日リニューアルオープン!

### 大谷PA・上り

大型※38台小型93台／栃木県宇都宮市  
☎028-652-2131／(株)ネクスコ東日本リテイ  
フードコート・ショップ8:00～20:00

### 都賀西方PA・上り

大型11台小型56台／栃木県栃木市  
☎0282-91-4110／(株)ネクスコ東日本リテイ  
フードコート・ショップ8:00～20:00

### 佐野SA・上り

大型48台小型222台／栃木県佐野市  
☎0283-23-5751／日の丸サンス(株)  
インフォメーション平日9:00～19:00 土日祝8:00～20:00  
フードコート・ショップ24H  
ガスタンク24H☎0283-27-2844  
E-NEXCO LODGE(ホテル・上り施設利用)  
★ドッグラン 下り専用  
※改良工事中につき、5月22日(水)以降は、仮設店舗及び仮設トイレによる営業・運用を行います。また、駐車場・歩道部の一部利用制限を行っております。ご理解・ご協力をお願いいたします。

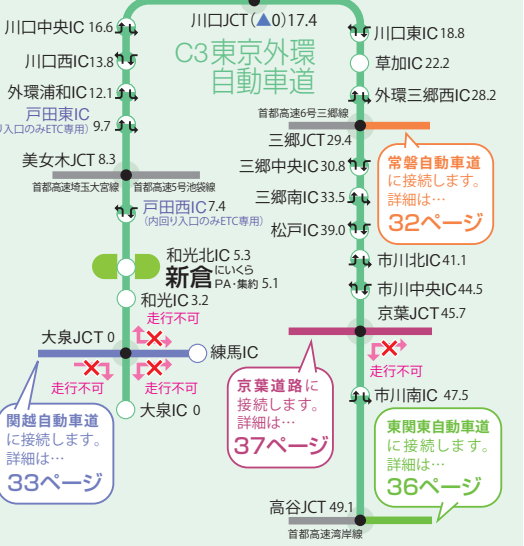
### 羽生PA・上り

大型※149台小型118台／埼玉県羽生市  
☎048-566-1215／鬼平江戸処 マネジメントオフィス  
五鉄(重寶鍋) …………… 10:00～21:00(LO)  
本所さなだや(そば) …………… 10:00～21:00(LO)  
忠八(うなぎ) …………… 10:00～21:00(LO)  
井多津(中華そば) …………… 9:00～22:00(LO)  
万七(江戸めし) …………… 7:00～22:00(LO)  
船橋屋(くす餅・甘味) …………… 9:00～20:00  
文楽焼本舗(人形焼) …………… 9:00～20:00  
屋台連(立ち食い処) …………… 10:00～20:00  
みやげ処 …………… 7:00～22:00  
(LO)＝閉店時間の30分前  
★ベビーナールーム 7:00～22:00 ★ATM 7:00～22:00  
★ETC利用履歴発行プリンター 7:00～22:00

### 蓮田SA・上り

大型133台小型358台／埼玉県蓮田市  
☎048-731-8111／Pasar蓮田マネジメントオフィス  
インフォメーション平日9:00～19:00 土日祝8:00～20:00  
レストラン ●牛たん炭焼焼肉11:00～21:30(LO21:00)  
フードコート ●翁の郷(うどん・そば) …………… 24H  
●ひのや食堂(定食・丼ぶり物) …………… 7:00～21:30(LO21:00)  
●伝説のすた井屋(丼ぶり物) …………… 7:00～21:30(LO21:00)  
●せたが屋(ラーメン) …………… 7:00～23:30(LO23:00)  
●韓美膳(韓国料理) …………… 10:00～21:30(LO21:00)  
●鶏三和(親子丼) …………… 10:00～21:30(LO21:00)  
●おぐわ米八(おこわ・お弁当) …………… 7:00～22:00  
●おぐわ米八(おこわ) …………… 9:00～21:00  
●鶏家(焼鳥・唐揚・鶏惣菜) …………… 9:00～21:00  
●PAOPAO(点心) …………… 9:00～21:00  
●日乃本帆布(靴・免税対象店舗) …………… 9:00～21:00  
●グレース(ドレス) …………… 9:00～21:00  
●ZAZAZA 日本橋 一平(揚げかま) …………… 9:00～21:00  
●たいやき神田連唐 …………… 9:00～21:00  
●MOMI&TOYS(ソフトクリーム) …………… 10:00～21:00  
●魚の北庭(鮮魚) …………… 10:00～21:00  
●魚の北庭(鮮魚) …………… 10:00～21:00  
アンデルセン(ベーカリー) 8:00～20:00  
スターバックス 7:00～22:00 ロンソン 24H  
ガスタンク24H☎048-765-2871 ※セルフサービス方式(大型車のみフルサービス)  
★ドッグラン 9:00～17:00  
※6月1日～9月30日は都合により閉鎖いたします。

### 東北自動車道② (29ページ) につづく



### 那須高原SA・下り

大型※63台小型156台／栃木県那須町  
☎0287-72-1707／ロイヤルコントラクトサービス(株)  
インフォメーション平日9:00～17:00 土日祝8:00～18:30  
レストラン 平日11:00～21:00(LO20:15) 土日祝7:00～21:00(LO20:15) フードコート・ショップ24H  
ガスタンク24H☎0287-72-1208

### 黒磯PA・下り

大型12台小型18台／栃木県那須塩原市  
フードコート6:00～20:00  
デイリーヤマザキ24H☎0287-65-4922

### 矢板北PA・下り

大型18台小型35台／栃木県矢板市  
☎0287-43-1382／(株)ネクスコ東日本リテイ  
フードコート・ショップ7:30～19:30

### 上河内SA・下り

大型※49台小型173台／栃木県宇都宮市  
☎028-674-2121  
フタバ食品(株)／レストラン平日7:00～16:00 土日祝7:00～21:00 フードコート・ショップ24H  
ガスタンク24H☎028-674-3381

### 大谷PA・下り

大型※56台小型120台／栃木県宇都宮市  
☎028-652-2132／(株)ネクスコ東日本リテイ  
フードコート・ショップ7:00～19:00

### 都賀西方PA・下り

大型18台小型57台／栃木県栃木市  
☎0282-92-7217  
(株)ネクスコ東日本リテイ／フードコート・ショップ7:30～19:30

### 佐野SA・下り

大型※83台小型123台／栃木県佐野市  
☎0283-23-7133／(株)グランビスタ ホテル&リゾート  
インフォメーション平日8:00～18:00 土日祝7:00～19:00  
フードコート・ショップ24H スターバックス 7:00～21:00  
☎0283-86-7872 ガスタンク24H ☎0283-27-0440  
E-NEXCO LODGE(ホテル・上り施設利用)

### 羽生PA・下り

大型※93台小型175台／埼玉県羽生市  
☎048-565-3844／Pasar羽生マネジメントオフィス  
レストラン ●ROYAL羽生洋食軒  
平日11:00～22:00(LO21:00) 土日祝7:00～22:00(LO21:00)  
●フーズコート ●ゴーゴーカレー 10:00～21:30(LO21:00)  
●神様ちゃんぽん …………… 10:00～21:30(LO21:00)  
●よいいDON(丼ぶり物) …………… 7:00～21:30(LO21:00)  
●美彩屋(彩の国グルメ) …………… 8:00～20:00  
●胡麻唐屋(ラーメン) …………… 10:00～23:00(LO22:30)  
●羽生製麺処(うどん・そば) …………… 24H  
●おぐわ米八(おこわ・お弁当) 9:00～20:00  
●おぐわ米八(おこわ) …………… 6:00～21:00  
●ローストキャメルマーケット …………… 8:00～20:00  
●ティグアウト ●ずんだ茶寮Cafe(スイーツ) 8:00～20:00  
ドンク・ミニワン(ベーカリー) 7:00～21:00  
スターバックス 平日7:00～22:00 土日祝6:30～22:00  
ファミリーマート(免税対象店舗) 24H

### 蓮田SA・下り

大型※35台小型167台／埼玉県蓮田市  
☎048-768-6411  
ジャパンフードマネジメント(株)  
インフォメーション平日8:00～18:00 土日祝7:00～19:00  
レストラン 平日11:00～21:00(LO20:30) ※15:00～17:00は  
カフェラウンジ営業 土日祝7:00～22:00(LO21:30)  
フードコート・ショップ 24H  
エクセルシオール カフェ 6:00～21:00  
ガスタンク24H☎048-768-6484

### 新倉PA・集約

大型43台小型73台／埼玉県和光市  
ローン24H☎048-462-2702

駐車マスタ数について・・・「※」があるエリアには大型車・小型車ともに利用可能な「兼用マス」が設置されています。(兼用マスは大型車マスとしてカウントしております)

## 鶴巣PA・下り



大型56台小型123台／宮城県大和町  
☎022-343-2051／(株)ネクスコ東日本リテイル  
フードコート・ショップ7:00～20:00  
ガスステーション24H☎022-343-2101  
※セルフサービス方式

## 菅生PA・下り



大型23台小型102台／宮城県村田町  
☎022-83-2915／春駒交通(株)  
フードコート・ショップ24H  
ガスステーション24H☎022-483-4543

## 国見SA・下り



大型※72台小型115台／福島県国見町  
☎024-585-3561／(株)名鉄ミライト  
フードコート・ショップ24H  
ガスステーション24H☎024-585-3560※セルフサービス方式

早めの休憩を  
お願いします!



## 吾妻PA・下り



大型※22台小型47台／福島県福島市  
ファミリーマート(免税対象店舗)24H☎024-592-1455  
幸楽苑7:00～21:00(LO20:45)☎024-592-2077  
ガスステーション7:00～22:00  
☎024-591-4321

## 福島松川PA・下り



大型14台小型51台／福島県福島市  
☎024-573-0967／(株)カルラ  
フードコート・ショップ7:30～19:30  
★ETC利用履歴発行プリンター7:30～19:30

## 安達太良SA・下り



大型※58台小型79台／福島県本宮市  
☎0243-33-1250／(株)ナックス  
インフォメーション平日9:00～17:00 土日祝8:00～18:30  
レストラン 平日11:00～15:30(LO15:00) 及び17:00～  
20:30(LO20:00) 土日祝11:00～15:30(LO15:00) 及び  
17:00～21:00(LO20:30) フードコート・ショップ24H  
ガスステーション24H☎0243-33-1145

## 安積PA・下り



大型70台小型35台／福島県郡山市  
☎024-953-2596／(株)ネクスコ東日本リテイル  
フードコート 6:00～20:00 ショップ24H  
シャワー24H  
ガスステーション24H☎024-953-2691

## 鏡石PA・下り



大型14台小型27台／福島県鏡石町  
ミニストップ24H☎0248-62-1508

## 東北自動車道③(30ページ)につづく



## 鶴巣PA・上り



大型※34台小型69台／宮城県大和町  
☎022-343-2412／(株)ネクスコ東日本リテイル  
フードコート・ショップ7:00～20:00  
ガスステーション24H☎022-343-2833

## 菅生PA・上り



大型21台小型99台／宮城県村田町  
☎0224-83-2918／(株)グリーン・グリーン  
フードコート・ショップ24H  
ガスステーション24H☎0224-83-4544

## 国見SA・上り



大型※51台小型109台／福島県国見町  
☎024-585-3557／(株)鬼わさび本舗  
フードコート・ショップ24H  
ガスステーション24H☎024-597-7671※セルフサービス方式

## 吾妻PA・上り



大型23台小型35台／福島県福島市  
ファミリーマート(免税対象店舗)24H  
☎024-526-1771  
会津屋 9:00～21:00☎024-533-2811

## 福島松川PA・上り



大型17台小型48台／福島県福島市  
☎024-573-0986／(株)カルラ  
フードコート・ショップ8:00～20:00

## 安達太良SA・上り



大型※52台小型172台／福島県本宮市  
☎0243-33-1151／日の丸サンス(株)  
インフォメーション平日9:00～17:00 土日祝8:30～19:00  
レストラン11:00～21:00(LO20:40)  
フードコート・ショップ24H  
ガスステーション24H☎0243-33-1245

## 安積PA・上り



大型54台小型36台／福島県郡山市  
☎024-947-6850／(株)ネクスコ東日本リテイル  
フードコート 7:00～21:00 ショップ24H  
シャワー24H  
ガスステーション24H☎024-947-6878

## 鏡石PA・上り



大型11台小型27台／福島県鏡石町  
ミニストップ24H☎0248-62-4618

## 東北自動車道①(28ページ)につづく

【凡例】 案内スペースの淡色ピクトは、設置されていない施設です。

レストラン・フードコート ショッピングコーナー ドッグラン ETC利用履歴発行プリンター

インフォメーション ペビークアルーム ATM 情報ターミナル シャワー E-NEXCO Wi-Fi SPOT

【掲載情報のご注意】 本誌掲載の情報は2024年4月20日時点のものであり、営業時間、サービス内容等の掲載内容については、予告なく変更される場合があります。

- インターチェンジ(IC)
- パーインターチェンジ(IC)
- サービスエリア(SA)
- パーキングエリア(PA)
- 営業施設のないSA・PA
- 0.0キロポスト(KP)
- ハイウェイガゼン推進中

- apollostation
- ENEOSウイング
- 宇佐美
- ENEOS
- エネクスフリード
- 電気自動車急速充電器
- 太陽電池

高速道路等に関するお問合わせについては、NEXCO東日本お客さまセンター

☎0570-024-024  
☎03-5308-2424

エリアの詳細情報・料金等は  
をご利用ください。

ドラぷら https://driveplaza.com/



# E4 東北自動車道 ③

## E4A 八戸自動車道

営業時間の詳細は「ドラぷら」をご確認ください。



駐車マス数について・・・※があるエリアには大型車・小型車ともに利用可能な「兼用マス」が設置されています。(兼用マスは大型車マスとしてカウントしております)

### 津軽SA・下り



大型29台小型132台／青森県平川市  
セブン-イレブン24H ☎0172-44-5557

### 花輪SA・下り



大型16台小型59台／秋田県鹿角市  
牛めし「松屋」・ショップ7:30～19:30 ☎0186-30-1131  
★ベビーケアルーム7:30～19:30

### 八戸自動車道

### 折爪SA・下り



大型18台小型59台／岩手県軽米町  
ミニストップ24H ☎0195-47-2280

### 岩手山SA・下り



大型35台小型93台／岩手県八幡平市  
☎0195-75-0643／(株) ナックス  
フードコート・ショップ24H  
ガスステーション24H ☎0195-75-0646  
※2024年3月25日リニューアルオープン!

### 滝沢PA・下り



大型13台小型31台／岩手県滝沢市  
☎019-688-4320／(株) 半田屋  
フードコート・ショップ7:30～19:30

### 矢巾PA・下り



大型12台小型31台／岩手県矢巾町  
※商業施設建設工事のため、2023年12月1日より自動販売機(24H)のみ営業  
を行っております。ご理解・ご協力をお願いいたします。

### 紫波SA・下り



大型※50台小型65台／岩手県紫波町  
☎019-671-7775／(株) 家族亭  
フードコート・ショップ7:00～22:00  
ガスステーション24H ☎019-671-7013

### 北上金ケ崎PA・下り



大型※29台小型9台／岩手県北上市  
☎0197-67-2586／(株) 半田屋  
フードコート・ショップ7:30～19:30

### 前沢SA・下り



大型26台小型83台／岩手県奥州市  
☎0197-56-2715／(株) 平泉観光センター  
インフォメーション平日9:00～17:00 土日祝8:00～18:30  
レストラン 11:00～20:00 (LO19:45)  
フードコート24H  
ショップ(免税対象店舗) 24H  
ガスステーション24H ☎0197-41-3770

### 金成PA・下り



大型24台小型23台／宮城県栗原市  
セブン-イレブン24H ☎0228-44-2345  
シャワー24H

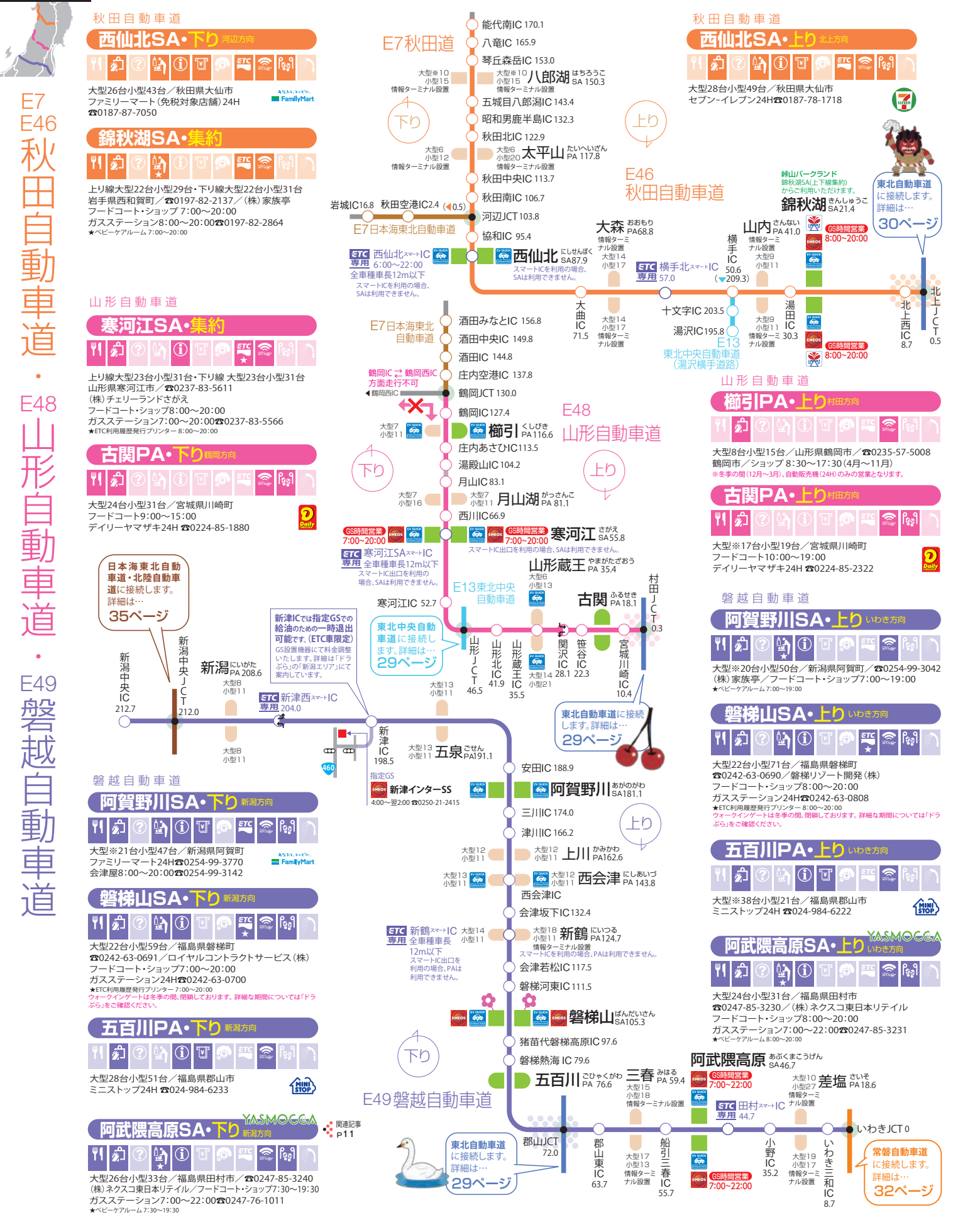
### 長者原SA・下り



大型※47台小型98台／宮城県大崎市  
☎0229-28-3717／(株) 鳴子観光ホテル  
インフォメーション平日9:00～17:00 土日祝8:00～18:30  
レストラン 平日11:00～15:00 及び 18:00～20:00  
土日祝11:00～20:00  
フードコート・ショップ24H  
ガスステーション24H ☎0229-28-3716



東北自動車道②(29ページ)につづく



**凡例** 案内スペースの淡色ピクトは、設置されていない施設です。

- レストラン・フードコート
- ドッグラン
- ショップ・コンビニ
- ETC利用履歴発行プリンター
- インフォメーション
- ATM
- ウォークインゲート
- ベビーカールーム
- 情報ターミナル
- NEC Wi-Fi SPOT
- シャワー

**インターチェンジ(IC)**  
**パーキングエリア(PA)**  
**サービスエリア(SA)**  
**ハイウェイガゼット推進中**

**高速道路等に関するお問い合わせについては、NEXCO東日本お客さまセンター**  
☎0570-024-024  
☎03-5308-2424

**ガス欠注意! 早めの給油を!**  
記載されている営業時間は繁忙期等季節により異なる場合がございます。  
エリアの詳細情報・料金等は  
「ドラぷら」をご利用ください。  
<https://driveplaza.com/>

※セルフサービス方式

**E6常磐自動車道**

仙台東部道路に接続します。詳細は…  
**29ページ**

**ETC専用** 鳥の海スマートIC 大型21 小型28 情報ターミナル設置  
下り線(仙台方向) スマートIC入口を利用の場合、小型車のみPAを利用できます。  
スマートIC出口を利用の場合、PAは利用できません。

大型18 鳥の海 とりうみ PA 295.1  
大型18 ミニナル設置  
上り線(いわき方向) スマートIC入口を利用の場合、小型車のみPAを利用できます。  
スマートIC出口を利用の場合、大型車(一部駐車マスを利用)のみPAを利用できます。

巨理IC300.5

**ETC専用** 山元南スマートIC 280.6

山元IC288.9

新地IC274.1

E13東北中央自動車道

相馬IC265.6

スマートIC入口を利用の場合SAは利用できません。  
みなみそうましかい SA 257.8

**ETC専用** 南相馬鹿島スマートIC 大型13 小型12 情報ターミナル設置  
スマートIC入口を利用の場合SAは利用できません。  
セデツカシマ お土産・レストラン・ドッグラン  
南相馬鹿島SA(上下線集約)からご利用いただけます。☎0244-26-4822

南相馬IC251.2

浪江IC232.8

常磐双葉IC227.9

大熊IC222.6

常磐富岡IC218.6

**ETC専用** ならはスマートIC 207.4 大型13 小型12 情報ターミナル設置  
スマートIC出口を利用の場合、PAは利用できません。

ならは IC 207.8  
大型13 小型13 情報ターミナル設置  
スマートIC入口を利用の場合、PAは利用できません。

広野IC202.1

いわき四倉IC188.3

**ETC専用** 四倉 よつくら IC 185.0

いわき中央IC175.5

いわきJCT171.2

**ETC専用** 湯ノ岳 大型12 小型19 情報ターミナル設置  
大型12 小型19 情報ターミナル設置

湯ノ岳 IC 169.2  
ゆのだけ PA 169.2

いわき湯本IC167.2

いわき勿来IC154.5

**ETC専用** 関本 さきちと IC 150.5

北茨城IC142.4

**ETC専用** 中郷 なかこう SA136.8

高萩IC135.2

日立北IC124.3

日立中央IC117.5  
ひたちゅうおう 日立中央 IC 117.7

日立南太田IC105.3

**ETC専用** 東海 スマートIC 二輪車、軽自動車、普通車6m以下  
スマートIC入口を利用の場合PAは利用できません。

東海 IC 101.7  
スマートIC入口を利用の場合 PAは利用できません。

那珂IC93.8

**ETC専用** 水戸北スマートIC 87.7

大型10 小型23 水戸 IC 82.0

北関東自動車道に接続します。詳細は…  
**36ページ**

友部JCT73.9

**ETC専用** 友部SA スマートIC ENEOS 水戸 IC 72.7  
スマートIC入口を利用の場合、ガスタンションのみ利用できます。  
スマートIC出口を利用の場合、ガスタンションのみ利用できません。

岩間IC69.1

**ETC専用** 美野里 みのり IC 63.1

**ETC専用** 石岡小美玉スマートIC 60.9

千代田石岡IC54.7

**ETC専用** 千代田 ちよだ IC 50.4

土浦北IC46.6

桜土浦IC38.7

**ETC専用** 谷田部東 やたべがし IC 36.1

つくばJCT34.6

谷田部IC30.3

谷和原IC19.1

**pasar** 守谷 もりや SA 15.5

柏IC10.8

流山IC6.1

**ETC専用** 三郷料金所スマートIC 4.0

東京外環自動車道に接続します。詳細は…  
**28ページ**

三郷IC0  
三郷JCT  
一般道から東京外環自動車道への乗り降りはできません。

首都高速6号三郷線

東海PA・ETC




























































ガスステーション24H ☎0297-48-5283 ※セルフサービス方式

東京外環自動車道に接続します。詳細は…



E17 関越自動車道

山谷PA・下り

大型13台小型31台／新潟県小千谷市  
フードコート7:30～17:00／デリヤマザキ24H ☎0258-83-4188

越後川口SA・下り

大型24台小型65台／新潟県長岡市  
☎0258-89-3131／高崎弁当(株)  
インフォメーション平日9:00～17:00 土日祝8:00～18:30  
レストラン11:00～16:00 (LO15:30)  
フードコート・ショップ24H  
ガスステーション24H ☎0258-89-4386

塩沢石打SA・下り

大型29台小型62台／新潟県南魚沼市  
セブン-イレブン24H ☎025-783-2711  
シャワー24H

谷川岳PA・下り

大型※23台小型44台／群馬県みなかみ町 ☎0278-72-4626  
(株)ネクスコ東日本リテイル／フードコート・ショップ7:30～19:30

赤城高原SA・下り

大型24台小型221台／群馬県昭和村  
☎0278-24-7771／ロイヤルコントラクトサービス(株)  
レストラン11:00～20:00／フードコート・ショップ24H  
ガスステーション24H ☎0278-24-7866 ※セルフサービス方式  
(大型車のみフルサービス)

駒寄PA・下り

大型※13台小型48台／群馬県吉岡町 ☎0279-54-7784  
ロイヤルホールディングス(株)／フードコート・ショップ7:00～19:00

上里SA・下り

大型※93台小型201台／埼玉県上里町  
☎0495-33-2666／西武レクリエーション(株)  
インフォメーション平日8:00～18:00 土日祝7:00～19:00  
レストラン 平日7:00～15:00 (LO14:30) 及び17:00～20:00  
(LO19:30) 土日祝6:00～20:00 (LO19:30) フードコート24H  
ショップ(免税対象店舗) 24H スターバックス 7:00～22:00  
☎0495-35-1101

寄居PA・下り

大型38台小型97台／埼玉県寄居町 ☎048-584-0177  
(株)ネクスコ東日本リテイル／フードコート・ショップ7:00～19:00  
★ETC利用履歴発行プリンター 7:00～19:00

嵐山PA・下り

大型※16台小型53台／埼玉県嵐山町 ☎0493-61-0055  
(株)ネクスコ東日本リテイル／フードコート・ショップ7:00～19:00

高坂SA・下り

大型※102台小型273台／埼玉県東松山市  
☎0493-34-5236／ジャパンフードマネジメント(株)  
インフォメーション平日8:00～18:00 土日祝7:00～19:00  
レストラン 平日11:00～21:00 (LO20:30) ※15:00～18:00はカフェ  
ラウンジ営業 土日祝7:00～22:00 フードコート・ショップ24H  
ガスステーション24H ☎0493-34-5232

三芳PA・下り

大型※113台小型155台／埼玉県三芳町  
☎049-258-1264／日本ハイウェイ・サービス(株)  
インフォメーション平日8:00～18:00 土日祝7:00～19:00  
フードコート24H ショップ(免税対象店舗) 24H  
スターバックス 7:00～22:00 ☎049-274-5481  
ガスステーション24H ☎049-259-1475



山谷PA・上り

大型16台小型27台／新潟県小千谷市  
フードコート7:30～17:00 (LO16:30)  
デリヤマザキ24H ☎0258-83-3611

越後川口SA・上り

大型20台小型91台／新潟県長岡市  
☎0258-89-2100／越後交通(株)  
インフォメーション平日9:00～17:00 土日祝8:30～19:00  
レストラン11:00～16:00 (LO15:30)／フードコート・ショップ24H  
ガスステーション24H ☎0258-89-4557

塩沢石打SA・上り

大型※28台小型24台／新潟県南魚沼市 ☎025-783-2940  
(株)ネクスコ東日本リテイル／フードコート・ショップ8:00～20:00  
★ベビーカールーム 8:00～20:00

谷川岳PA・上り

大型※34台小型30台／群馬県みなかみ町 ☎0278-72-4627  
(株)ネクスコ東日本リテイル／フードコート・ショップ8:00～20:00

赤城高原SA・上り

大型25台小型209台／群馬県昭和村 ☎0278-24-7321／(株)並木  
レストラン11:00～22:00 (LO21:30)  
フードコート・ショップ24H／野菜市場10:30～19:00  
ガスステーション24H ☎0278-30-9100

駒寄PA・上り

大型※20台小型35台／群馬県吉岡町 ☎0279-54-6682  
(株)ネクスコ東日本リテイル／フードコート・ショップ8:00～20:00

上里SA・上り

大型※49台小型311台／埼玉県上里町  
☎0495-33-1263／ロイヤルホールディングス(株)  
インフォメーション平日9:00～19:00 土日祝8:00～20:00  
レストラン11:00～22:00／フードコート・ショップ24H  
スターバックス 7:00～22:00 ☎0495-35-1075  
ガスステーション24H ☎0495-33-3224

寄居PA・上り

大型※47台小型79台／埼玉県深谷市  
☎048-594-6486／ロイヤルホールディングス(株)  
フードコート8:00～20:00  
セブン-イレブン24H／シャワー24H

嵐山PA・上り

大型25台小型68台／埼玉県嵐山町 ☎0493-62-8097  
(株)ネクスコ東日本リテイル／フードコート・ショップ8:00～20:00

高坂SA・上り

大型88台小型332台／埼玉県東松山市  
☎0493-34-4375／小島屋乳業製菓(株)  
インフォメーション平日9:00～19:00 土日祝8:00～20:00  
レストラン11:00～22:00 (LO21:00)  
フードコート・ショップ24H／タリーズコーヒー10:00～20:00  
ガスステーション24H ☎0493-31-0333

三芳PA・上り

大型※105台小型205台／埼玉県三芳町  
☎049-274-5221／Pasar三芳マネジメントオフィス  
インフォメーション平日9:00～19:00 土日祝8:00～20:00

レストラン ●すし松 11:00～21:30 (LO21:00) ●そばと丼 よしの 24H ●炒めスバ  
ジャバゲッティ(パスタ) 8:00～22:00 (LO21:30) ●どうとんぼり神座(ラーメン) 7:00～23:00 (LO22:30)  
●鶏三和(親子丼) 10:00～21:30 (LO21:00) ●肉処 香丁(肉料理) 11:00～21:30 (LO21:00)  
●ジューズバー 7:00～20:00 ●旬味倶楽部(土産品) 7:00～22:00 ●崎陽軒9:00～21:00 ●鳥麻(焼き鳥) 9:00～21:00  
●くらづくり本舗(和菓子) 9:00～21:00 ●新井園本店(お茶) 平日9:30～20:00 土日祝9:00～20:30 ●後の  
駅(生鮮野菜他) 9:00～20:00 ●とんかつ 新橋さげん HIGHWAY EXPRESS 9:00～21:00 ●果汁工房  
焼(ジュースバー) 7:00～20:00 ●ポシパド(ベーカー) 平日8:00～20:00 土日祝7:00～20:00  
●オートバックス9:00～20:00 ●パティスリー・パティスリー・パティスリー 平日10:00～21:00 土日祝8:00～22:00  
●宇や 富かわ平日10:00～21:00 土日祝8:00～22:00 ●おにぎり 玉子焼き にぎり玉 平日10:00～  
21:00 土日祝8:00～22:00 ●太極焼きそば 川越大沢亭 平日10:00～21:00 土日祝8:00～22:00 ●ゴンチャ  
平日10:00～20:00 土日祝9:30～20:30  
ファミリーマート24H 大里宝くじ10:00～19:00  
ガスステーション24H ☎049-258-2184 ★ベビーカールーム 7:00～22:00

凡例 案内スペースの淡色ピクトは、設置されていない施設です。

- レストラン・フードコート
- ドッグラン
- ショッピングコーナー
- ETC利用履歴発行プリンター
- インフォメーション
- ATM
- ウォークインゲート
- ベビーカールーム
- 情報ターミナル
- E-NEXCO Wi-Fi SPOT
- シャワー
- パーキングエリア(PA)
- 営業施設のないSA・PA
- 0.0キロポスト(KP)
- ハイウェイガーデン推進中

インターチェンジ(IC)  
パーインターチェンジ(IC)  
サービスエリア(SA)  
パーキングエリア(PA)  
営業施設のないSA・PA  
0.0キロポスト(KP)  
ハイウェイガーデン推進中

apollostation  
ENEOSウイング  
宇佐美  
ENEOS  
エネクスフリード  
電気自動車急速充電器  
太陽電池

ガス欠注意！  
早めの給油を！  
記載されている営業時間は繁忙期等季節により異なる場合がございます。

高速道路等に関するお問合わせについては、NEXCO東日本お客さまセンター  
☎0570-024-024  
☎03-5308-2424

エリアの詳細情報・料金等は  
をご利用ください。  
DrivePlaza  
https://driveplaza.com/



# E18 上信越自動車道・E19 長野自動車道

営業時間の詳細は、「ドライブ」を「確認」ください。



## 妙高SA・下り



大型30台小型37台／新潟県妙高市  
☎0255-81-3022／高崎弁当(株)  
フードコート・ショップ 7:00～19:00  
★ベビーゲアルーム 7:00～19:00

## 小布施PA・下り



大型16台小型24台／長野県小布施町  
☎026-247-5023／(株)ネクスコ東日本リテイル  
フードコート・ショップ 7:00～19:00  
※電気自動車急速充電器は小布施ハイウェイオアシスからご利用いただけます。

## 松代PA・下り



大型29台小型111台／長野県長野市  
☎026-278-8155／(株)ネクスコ東日本リテイル  
フードコート・ショップ 7:00～20:00  
ガスタンクステーション24H ☎026-278-4406

## 長野自動車道



大型36台小型119台／長野県千曲市  
☎026-274-2982／アルピコ交通(株)  
レストラン 11:00～15:00  
フードコート・ショップ 7:00～22:00  
★ETC利用履歴発行プリンター 7:00～22:00

## 千曲川さかきPA・下り



大型40台小型27台／長野県坂城町  
セブン-イレブン24H ☎0268-82-5710

## 東部湯の丸SA・下り



大型52台小型80台／長野県東御市  
☎0268-62-6102／(株)荻野屋  
レストラン 11:00～15:00(LO14:30)  
フードコート・ショップ 24H  
ガスタンクステーション7:00～22:00 ☎0268-61-0271

## 佐久平PA・下り



大型※41台小型23台／長野県佐久市  
☎0267-66-3533／佐久平尾山開発(株)  
フードコート・ショップ 7:00～19:00  
信州そば ひらお 11:00～15:00 ☎0267-66-3380

## 横川SA・下り



大型※46台小型265台／群馬県安中市  
☎027-395-2571／高崎弁当(株)  
インフォメーション平日9:00～17:00 土日祝8:00～18:30  
レストラン 8:00～20:00(LO19:30)  
フードコート・ショップ24H  
ドトールコーヒー 7:00～20:00 ☎027-386-2198  
ガスタンクステーション24H ☎027-395-2770  
※セルフサービス方式(大型車のみフルサービス)

## 甘楽PA・下り



大型※40台小型45台／群馬県甘楽町  
☎0274-74-6855／(株)ネクスコ東日本リテイル  
フードコート・ショップ 7:30～19:30



## 妙高SA・上り



大型22台小型41台／新潟県妙高市  
☎0255-81-3025／高崎弁当(株)  
フードコート・ショップ 8:00～20:00  
★ベビーゲアルーム 8:00～20:00

## 小布施PA・上り



大型16台小型25台／長野県小布施町  
☎026-247-5552／(株)ネクスコ東日本リテイル  
フードコート・ショップ 7:00～19:00  
野菜市場 10:00～17:00

## 松代PA・上り



大型※32台小型115台／長野県長野市  
☎026-278-8788／(株)ネクスコ東日本リテイル  
フードコート・ショップ 7:00～20:00  
野菜市場 10:00～17:00  
ガスタンクステーション24H ☎026-278-3833

## 長野自動車道



大型29台小型111台／長野県千曲市  
☎026-274-2981／アルピコ交通(株)  
フードコート・ショップ 7:00～22:00  
★ETC利用履歴発行プリンター 7:00～22:00

## 千曲川さかきPA・上り



大型40台小型27台／長野県坂城町  
セブン-イレブン24H ☎0268-82-0112

## 東部湯の丸SA・上り



大型※49台小型80台／長野県東御市  
☎0268-63-0230／(株)ホテル紅や  
レストラン 11:00～15:00  
フードコート・ショップ 24H  
ガスタンクステーション24H ☎0268-61-0500※セルフサービス方式

## 佐久平PA・上り



大型※40台小型23台／長野県佐久市  
☎0267-66-3522／佐久平尾山開発(株)  
フードコート・ショップ 7:30～19:30

## 横川SA・上り



大型※50台小型296台／群馬県安中市  
☎027-395-3535／(株)荻野屋  
インフォメーション平日9:00～17:00 土日祝8:30～19:00  
レストラン 11:00～21:00(LO20:30)  
フードコート・ショップ24H  
スターバックス 8:00～20:00  
☎027-380-4088  
野菜市場10:00～18:00  
ガスタンクステーション24H ☎027-380-4101

## 甘楽PA・上り



大型30台小型45台／群馬県甘楽町  
☎0274-74-6647／(株)ネクスコ東日本リテイル  
フードコート・ショップ 7:30～19:30

E8 北陸自動車道・E7 日本海東北自動車道



大型※71台小型143台／新潟県新潟市  
☎025-379-3464／(株)ネクスコ東日本リテイル  
インフォメーション平日9:00～17:00 土日祝8:00～18:30  
フードコート・ショップ 7:00～20:00  
スターバックス7:00～20:00 ☎025-370-6131  
ガステーション24H ☎025-378-7311



大型28台小型69台／新潟県三条市  
☎0256-45-2855／(株)ネクスコ東日本リテイル  
フードコート・ショップ7:30～19:30



大型※22台小型13台／新潟県長岡市  
セブン-イレブン24H ☎0258-46-8767  
シャワー24H



大型32台 小型104台／新潟県柏崎市  
☎0257-26-2000／(株)ニッカイ米山  
レストラン 8:00～21:00(LO20:30)  
フードコート・ショップ24H  
ガスステーション24H ☎0257-31-1812



大型30台/小型56台/新潟県上越市  
☎025-546-2069/(株)ネクスコ東日本リテイ  
ル  
フードコート・ショップ 7:00~20:00  
ガスステーション24H ☎025-546-2900  
★ベビーケアルーム 7:00~20:00



大型23台小型13台／新潟県糸魚川市  
☎025-552-8104／(株)秀穂  
フードコート・ショップ 8:00～21:00



大型24台小型13台／富山県朝日町  
フードコート7:00～19:00(LO18:30)  
デイリーヤマザキ24H ☎0765-83-3620



 ハイウェイガーデン推進中



大型※88台小型83台／新潟県新潟市  
☎025-370-1222／(株)ネクスコ東日本リテイル  
インフォメーション平日9:00～17:00 土日祝8:30～19:00  
フードコート・ショップ7:00～19:05  
モスバーガー7:00～20:00 ☎025-379-2015  
ガスステーション24H ☎025-377-3621



大型23台小型61台／新潟県三条市  
☎0256-45-2856／(株)ネクスコ東日本リテイル  
フードコート・ショップ7:00～19:00



大型※23台小型13台／新潟県長岡市  
セブン-イレブン24H ☎0258-47-1178  
シャワー24H



大型22台小型94台／新潟県柏崎市  
☎0257-22-7070／ロイヤルホールディングス(株)  
レストラン 11:00～20:00(LO19:45)  
フードコート・ショップ24H  
ガスステーション24H ☎0257-24-7067  
ドッグランは冬季の間、閉鎖しております。詳細な期間については「ドラッグ」  
ご確認ください。



大型27台小型56台／新潟県上越市  
☎025-546-2062／(株)ネクスコ東日本リテイル  
フードコート・ショップ 7:00～20:00  
ガスターション24H ☎025-531-5255  
★ベビークールム 7:00～20:00



大型19台小型13台／新潟県糸魚川市  
☎025-552-8102／(株)秀穂  
フードコート・ショップ 8:00～21:00



大型24台小型13台／富山県朝日町  
フードコート7:00～19:00(LO18:30)  
デイリーヤマザキ24H ☎0765-83-3412



**凡例** 案内スペースの淡色ピクトは、設置されていない施設です。

- レストラン・フードコート  
ショッピングコーナー
- ドッグラン  
ETC利用履歴発行プリンター
- ETC
- シャワー

インフォメーション」  
ベビーカールーム

ATM  
情報ターミナル

ウォークインゲート  
E-NEXCO Wi-Fi SPC

【掲載情報のご注意】 本誌記載の情報は2024年4月20日時点のものであり、営業時間、サービス内容等の掲載内容については、予告なく変更される場合があります。

- インターチェンジ(IC)
- ハーフインターチェンジ(IC)
- サービスエリア(SA)
- パーキングエリア(PA)
- 営業施設のないSA・PA
- 0.0 キロポスト(KP)

-  apollostation
  ENEOS
-  ENEOSウイング
  エネクスフリート
-  宇佐美
  電気自動車急速充電器

高速道路等に関するお問い合わせについては、NEXCO東日本お客さまセンター

☎0570-024-024  
☎03-5308-2424

エリアの詳細情報・料金等は  
**ドライブプラザ** をご利用ください。  
<https://driveplaza.com/>

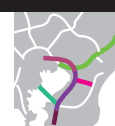
駐車マス数について・・・「※」があるエリアには大型車・小型車ともに利用可能な「兼用マス」が設置されています。

(兼用マスは大型車マスとしてカウントしております)

営業時間の詳細は、「ドラぶら」をご確認ください。



SA・PA MAP



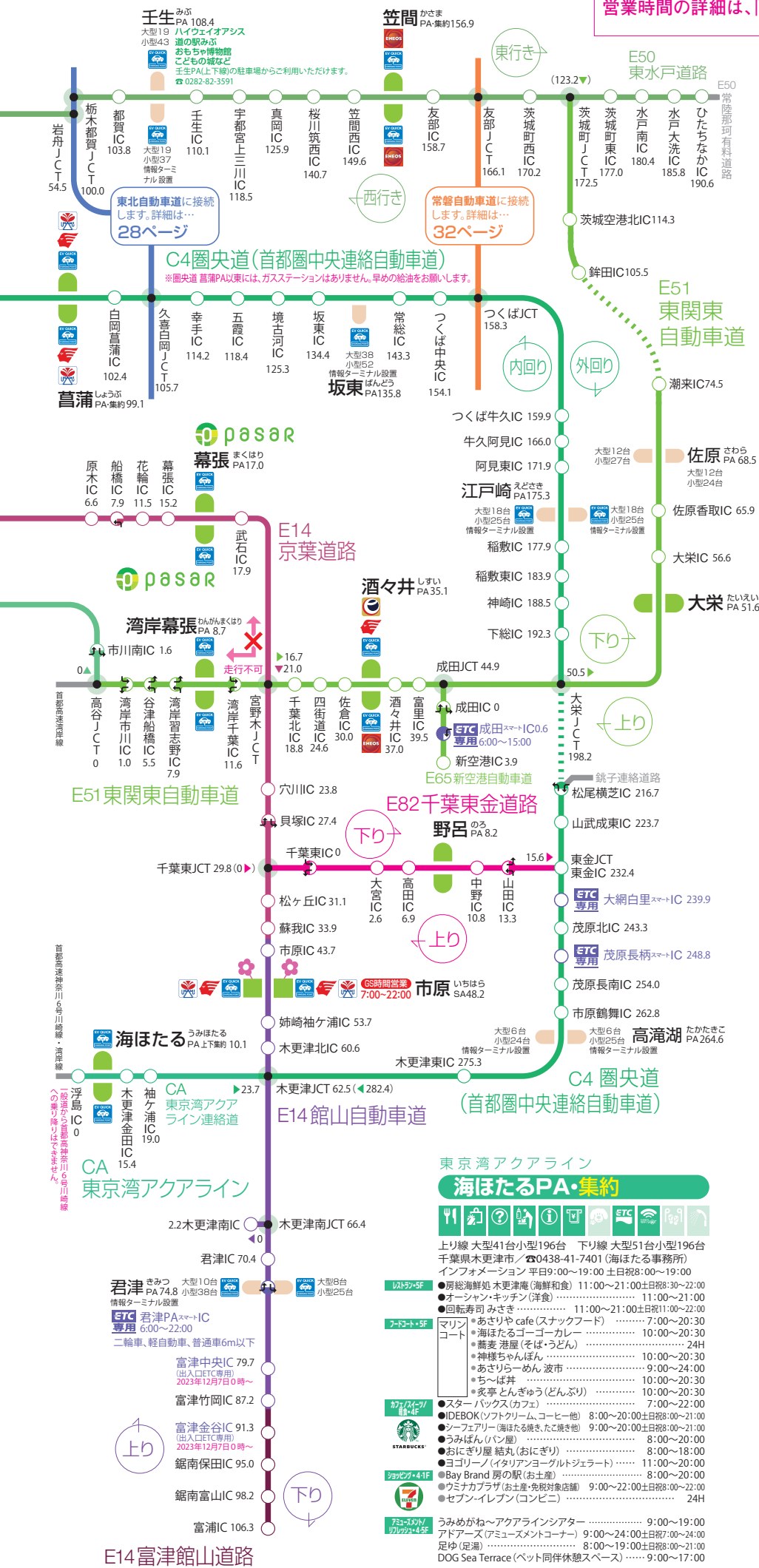
E51 東関東道

E14 京葉道路

E14 館山道

E82 千葉東金道路

CA 東京湾アクアライン



東関東自動車道

湾岸幕張PA・下り



大型52台小型87台／千葉県千葉市

☎043-276-0692／(株)キャニー

フードコート・ショップ 7:00～22:00

スターバックス 7:00～22:00 ☎043-350-0301

★ETC利用履歴発行プリンター 7:00～22:00

湾岸幕張PA・上り



大型52台小型79台／千葉県千葉市

☎043-273-1231／(株)ネクスコ東日本リテイル

フードコート・ショップ 6:00～21:00

スターバックス 7:00～22:00 ☎043-212-7551

★ETC利用履歴発行プリンター 6:00～21:00

酒々井PA・下り



大型※74台小型167台／千葉県酒々井町

☎043-496-5331／(株)ネクスコ東日本リテイル

インフォメーション 平日9:00～17:00 土日祝7:30～18:00

フードコート 6:00～20:00

ショップ(免税対象店舗) 6:00～20:00

牛めし「松屋」24H ☎043-488-5731

スターバックス 6:30～22:00 ☎043-481-6511

ガステーション24H ☎043-496-4957

酒々井PA・上り



大型※68台小型159台／千葉県酒々井町

☎043-496-5332／(株)ネクスコ東日本リテイル

インフォメーション 平日9:00～17:00 土日祝8:00～18:30

フードコート・ショップ 7:00～21:00

成田ゆめ牧場 9:00～19:00

ガステーション24H ☎043-496-4827

★ベビーカー 7:00～21:00 ★ATM 7:00～21:00

★ETC利用履歴発行プリンター 7:00～21:00

大栄PA・下り



大型※28台小型32台／千葉県成田市

セブンイレブン(免税対象店舗) 24H ☎0476-73-5358

※2024年3月25日ウォークインゲート運用開始

大栄PA・上り



大型※28台小型35台／千葉県成田市

セブンイレブン(免税対象店舗) 24H ☎0476-73-2655

※2024年3月25日ウォークインゲート運用開始

千葉東金道路

野呂PA・下り



大型23台小型99台／千葉県千葉市

(株)ネクスコ東日本リテイル／フードコート・ショップ 7:30～19:00

野呂PA・上り



大型23台小型101台／千葉県千葉市

(株)ネクスコ東日本リテイル／フードコート・ショップ 7:30～19:30

館山自動車道

市原SA・下り



大型35台小型174台／千葉県市原市

☎0436-36-6366／(株)大庄

インフォメーション 平日9:00～17:00 土日祝7:30～18:00

フードコート・ショップ 24H

ガステーション 7:00～22:00 ☎0436-36-8812 ※セルフサービス方式

市原SA・上り



大型33台小型174台／千葉県市原市

☎0436-20-5301／カフェ・カンパニー(株)

インフォメーション 平日9:00～17:00 土日祝8:30～19:00

フードコート 7:00～23:00

ショップ 24H

ロッテリア 7:00～22:00 ☎0436-37-7261

ガステーション 24H ☎0436-36-8771

※セルフサービス方式





E50 北関東道・C4 圏央道・E83 第三京浜道路・E83 横浜新道・E16 横浜横須賀道路

37

駐車マス台数について・・・「※」があるエリアには大型車・小型車ともに利用可能な「兼用マス」が設置されています。(兼用マスは大型車マスとしてカウントしております)

### 北関東自動車道

#### 波志江PA・東行き

大型36台小型39台／群馬県伊勢崎市  
ミニストップ24H ☎0270-21-0193

#### 波志江PA・西行き

大型35台小型39台／群馬県伊勢崎市  
ローソン24H ☎0270-50-7067

#### 太田強戸PA・集約

東行き 大型※44台小型64台・西行き 大型※44台小型64台  
群馬県太田市／☎0276-61-3512／(株)ネクスコ東日本リテイル  
フードコート・ショップ7:00～21:00  
ガスステーション24H東行き☎0276-55-3499西行き☎0276-55-2006  
※セルフサービス方式(大型車のみフルサービス)  
★ETC利用履歴発行プリンター 7:00～21:00

#### 笠間PA・集約

東行き 大型21台小型37台・西行き 大型21台小型37台  
茨城県笠間市／☎0296-70-1250  
(株)ネクスコ東日本リテイル／フードコート・ショップ7:00～20:00  
ガスステーション24H ☎0296-71-1280 ※セルフサービス方式

### 第三京浜道路

#### 都筑PA・上り

大型38台小型167台／神奈川県横浜市／☎045-592-9595  
(株)ネクスコ東日本リテイル  
フードコート・ショップ6:00～20:00  
スターバックス8:00～21:00 ☎045-590-0581

#### 保土ヶ谷PA・下り

大型21台小型99台／神奈川県横浜市  
牛めし「松屋」・ショップ24H ☎045-381-1821

### 横浜新道

#### 戸塚PA・上り

大型1台小型10台／神奈川県横浜市／☎045-392-6101  
グループ・ジャパン(株)  
フードコート 9:00～21:00  
★ETC利用履歴発行プリンター 9:00～21:00

#### 戸塚PA・下り

大型3台小型13台／神奈川県横浜市  
ファミリーマート24H ☎045-810-3926

### 横浜横須賀道路

#### 横須賀PA・上り

大型17台小型74台／神奈川県横須賀市／☎046-852-4130  
(株)ネクスコ東日本リテイル／フードコート・ショップ7:30～19:30  
★ETC利用履歴発行プリンター 7:30～19:30

#### 横須賀PA・下り

大型17台小型74台／神奈川県横須賀市／☎046-850-1377  
フェリー興業(株)／フードコート・ショップ7:00～19:00

### 圏央道(首都圏中央連絡自動車道)

#### 狭山PA・外回り

大型※65台小型61台／埼玉県狭山市／☎04-2968-2751  
(株)ネクスコ東日本リテイル  
フードコート・ショップ7:00～21:00  
★ETC利用履歴発行プリンター 7:00～21:00

#### 狭山PA・内回り

大型※55台小型72台／埼玉県狭山市／☎04-2969-5515  
(株)スリーエフ／ショップ7:00～21:00  
★ETC利用履歴発行プリンター 7:00～21:00

#### 荻蒲PA・集約

内回り 大型52台小型88台・外回り 大型51台小型90台  
埼玉県久喜市／☎0480-85-1313／日の丸サンス(株)  
フードコート・ショップ7:00～21:00  
ガスステーション24H ☎0480-87-3115  
★ETC利用履歴発行プリンター 7:00～21:00

### E83 第三京浜道路

上り線 8.9  
下り線 9.0

玉川IC 0  
京浜川崎IC 2.1  
都筑 つかき PA 7.7  
都筑IC 都筑PAを利用した後、都筑ICで有料道路を降りられます。  
港北IC 横浜港北JCT 10.7  
羽沢IC 14.4  
保土ヶ谷 ほどがや PA 15.0  
常盤台出口 1.5  
峰岡出口 1.9  
星川入口 2.6  
藤塚IC 4.3 方面への流入はできません。  
新保土ヶ谷IC 4.6 (0)  
今井IC 5.8  
川上IC 7.4  
上矢部IC 9.3  
狩場IC 1.6 一般道から首都高への乗り降りはできません。  
別所IC 4.4  
日野IC 8.9  
港南台IC 10.6  
釜利谷JCT 12.8 (0)  
堀口能見台IC 3.1  
並木IC 4.4  
朝比奈IC 14.7  
返子IC 20.3  
横須賀IC 22.6  
横須賀PA 25.9  
衣笠IC 27.8  
佐原IC 29.7  
浦賀IC 32.9  
馬堀海岸IC 34.0

### 太田強戸 おたこうど PA 26.5

スマートIC出口を利用の場合  
PAは利用できません。

### 出流原 いずはら PA 46.9

スマートIC出口を利用の場合  
PAは利用できません。  
情報ターミナル設置  
大型17  
小型21

### 佐野田沼 IC 49.0

スマートIC出口を利用の場合  
PAは利用できません。

### 足利 IC 40.7

スマートIC出口を利用の場合  
PAは利用できません。

### 太田桐生 IC 30.4

スマートIC出口を利用の場合  
PAは利用できません。

### 伊勢崎 IC 14.5

スマートIC入口を利用の場合  
PAは利用できません。

### 波志江 IC 7.4

スマートIC入口を利用の場合  
PAは利用できません。

### 前橋南 IC 2.9

スマートIC入口を利用の場合  
PAは利用できません。

### 高崎 JCT 0

スマートIC入口を利用の場合  
PAは利用できません。

### 狭山 さやま PA 67.3

スマートIC出口を利用の場合  
PAは利用できません。

### 青梅 IC 58.4

スマートIC出口を利用の場合  
PAは利用できません。

### 日の出 IC 49.7

スマートIC出口を利用の場合  
PAは利用できません。

### あきる野 IC 47.6

スマートIC出口を利用の場合  
PAは利用できません。

### 八王子 JCT

スマートIC出口を利用の場合  
PAは利用できません。

### 京葉 JCT

スマートIC出口を利用の場合  
PAは利用できません。

### 京葉市川 IC 4.1

スマートIC出口を利用の場合  
PAは利用できません。

### 京葉市川 IC 4.7

スマートIC出口を利用の場合  
PAは利用できません。

### 京葉市川 IC 4.1

スマートIC出口を利用の場合  
PAは利用できません。

### C3 東京外環自動車道

#### 京葉道路

#### 京葉市川PA・下り

大型25台小型96台／千葉県市川市  
デイリーヤマザキ24H ☎047-379-7426  
牛めし「松屋」24H ☎047-314-2030  
※東京外環自動車道から京葉市川PA(下り線)のご利用はできません。

#### 幕張PA・下り

大型※83台小型190台／千葉県千葉市／☎043-213-3368  
Pasar幕張マネジメントオフィス  
フードコート ☎043-298-2900  
・房州濱乃屋(海鮮丼) 11:00～21:30 (LO21:00)  
・麵大将(ラーメン) 平日11:00～21:30 (LO21:00)  
土日祝10:00～21:30 (LO21:00)  
・天つるり(うどんそば) 6:00～22:00 (LO21:30)  
・とん楽(とんかつ) 8:00～21:30 (LO21:00)  
・こつええ本舗(たこやき) 11:00～21:00  
・Natural Bread Bakery(ベーカリー) 6:00～20:00  
旬撰倶楽部(ショップ) 平日9:00～21:00 土日祝8:00～21:00  
・マタッコタベタイカフェ(スイーツ) ☎043-305-5521  
・スーベニコアショップ(東京・千葉土産品) ☎043-305-5521  
・鳥麻(やきとり) ☎043-213-3240  
・神安柿次郎(和菓子) ☎043-213-3439  
・崎陽軒(シウマイ・弁当) ☎043-213-3202  
タリーズコーヒー 平日7:00～20:00 土日祝6:00～22:00 ☎043-213-3160  
食の駅(生鮮野菜) 平日9:00～20:00 土日祝8:00～20:00 ☎043-306-9226  
ミニストップ24H ☎043-296-7103  
★ベビーカールーム 6:00～22:00

#### 幕張PA・上り

大型※55台小型241台／千葉県千葉市／☎043-213-3368  
Pasar幕張マネジメントオフィス  
フードコート ☎043-213-5360  
・右衛門(うどんそば) 6:00～22:00 (LO21:30)  
・肉井の星(肉丼) 11:00～22:00 (LO21:30)  
・満点カレー(カレー) 11:00～22:00 (LO21:30)  
・波止場食堂(天丼、海鮮丼) 11:00～22:00 (LO21:30)  
・白浜軒(ラーメン) 11:00～22:00 (LO21:30)  
・先熟(ナゲスチス(シウマイ、ソフトクリーム) 11:00～22:00 (LO21:30)  
・長崎ちゃんぽん、リンガーハット 11:00～22:00 (LO21:30) ☎043-350-0350  
マクドナルド24H ☎043-351-0911  
Bread's Plus(ベーカリー) 7:00～21:00 ☎043-213-2368  
旬撰倶楽部(ショップ) 7:00～22:00 ☎043-306-3260  
ファミリーマート24H ☎043-350-1127  
無重量マッサージ(マッサージチェア) 6:00～21:30  
☎052-739-7562 (9:00～21:00)  
★ベビーカールーム 6:00～22:00

### 凡例

案内スペースの淡色ピクトは、設置されていない施設です。

- レストラン・フードコート
- ショッピングコーナー
- ETC利用履歴発行プリンター
- ドッグラン
- インフォメーション
- ATM
- ウォークインゲート
- ベビーカー
- 情報ターミナル
- E-NEXCO Wi-Fi SPOT
- シャワー

インフォメーション  
ベビーカー  
ドッグラン  
ウォークインゲート  
情報ターミナル  
E-NEXCO Wi-Fi SPOT  
シャワー

【掲載情報のご注意】 本誌記載の情報は2024年4月20日時点のものです。営業時間、サービス内容等の掲載内容については、予告なく変更される場合があります。

インターチェンジ(IC)  
パーキングエリア(PA)  
サービスエリア(SA)  
パーキングエリア(PA)  
営業施設のないSA・PA  
0.0キロポスト(KP)  
ハイウェイガゼン推進中

apollostation  
ENEOSウイング  
宇佐美  
ENEOS  
エネクスフリード  
電気自動車急速充電器  
太陽電池

高速道路等に関するお問い合わせについては、NEXCO東日本お客さまセンター  
☎0570-024-024  
☎03-5308-2424

エリアの詳細情報・料金等は  
をご利用ください。  
ドラぷら https://driveplaza.com/

ガス欠注意！  
早めの給油を！  
記載されている営業時間は繁忙期等季節により異なる場合がございます。

[ ] 内フリーブランド  
♥=セルフ式ガス欠注意！  
早めの給油を！東北道  
花輪SA ④8:00～20:00ENEOS [宇佐美]♥  
岩手山SA ④ apollostation [宇佐美]  
⑤ ENEOS紫波SA ④⑤ ENEOS [ENEOSウイング]  
前沢SA ④ apollostation [宇佐美]  
⑤ ENEOS [ENEOSウイング]長者原SA ④⑤ ENEOS  
鶴巣PA ④ apollostation [宇佐美]  
⑤ ENEOS ♥菅生PA ④⑤ ENEOS [ENEOSウイング]  
国見SA ④⑤ ENEOS♥  
吾妻PA ④⑤ 7:00～22:00  
apollostation [宇佐美]安達太良SA  
④ ENEOS、  
⑤ apollostation [宇佐美]安積PA ④⑤ ENEOS  
那須高原SA  
④ ENEOS [ENEOSウイング]  
⑤ apollostation [宇佐美]上河内SA  
④ apollostation [宇佐美]  
⑤ apollostation [太陽館]佐野SA ④ apollostation [宇佐美]  
⑤ apollostation [宇佐美]蓮田SA ④⑤ ENEOS [ENEOSウイング]♥  
⑤ apollostation秋田道  
錦秋湖SA 集約  
8:00～20:00 ENEOS [宇佐美]山形道  
寒河江SA 集約  
7:00～20:00 ENEOS磐越道  
磐梯山SA ④⑤ ENEOS  
阿武隈高原SA ④⑤常磐道  
南相馬鹿島SA 集約  
apollostation [エクスフリー]♥中郷SA ④⑤ ENEOS♥、  
⑤ apollostation [宇佐美]友部SA ④⑤ ENEOS  
守谷SA ④⑤ ENEOS♥関越道  
越後川口SA  
④ apollostation [宇佐美]  
⑤ ENEOS [ENEOSウイング]赤城高原SA  
④ apollostation [宇佐美]  
⑤ ENEOS [ENEOSウイング]♥上里SA  
④ ENEOS、  
⑤ apollostation [エクスフリー]高坂SA ④⑤ apollostation [宇佐美]  
三芳PA ④ apollostation、  
⑤ ENEOS上信越道  
松代PA ④ apollostation、  
⑤ ENEOS [ENEOSウイング]東部湯の丸SA ④⑤ ENEOS♥、  
⑤ 7:00～22:00 apollostation横川SA ④ apollostation [宇佐美]  
⑤ ENEOS [ENEOSウイング]♥北陸道  
黒崎PA ④ apollostation、  
⑤ ENEOS米山SA ④⑤ ENEOS [宇佐美]  
⑤ apollostation [宇佐美]名立谷浜SA ④⑤  
apollostation [宇佐美]北関東道  
太田強戸PA 集約  
ENEOS [エクスフリー]♥笠間PA 集約 ENEOS♥  
東関東道  
酒々井PA ④ ENEOS、  
⑤ apollostation [エクスフリー]圏央道  
菰蒲PA 集約 apollostation [宇佐美]館山道  
市原SA ④ apollostation [宇佐美]♥、  
⑤ 7:00～22:00  
apollostation [宇佐美]♥電気自動車  
急速充電器  
東北道  
津軽SA ④⑤  
花輪SA ④⑤  
岩手山SA ④⑤紫波SA ④⑤  
前沢SA ④⑤  
長者原SA ④⑤  
鶴巣PA ④⑤  
菅生PA ④⑤  
国見SA ④⑤  
安達太良SA ④⑤  
安積PA ④⑤  
那須高原SA ④⑤  
上河内SA ④⑤  
都賀西方PA ④⑤  
佐野SA ④⑤  
羽生PA ④⑤  
蓮田SA ④⑤八戸道  
折爪SA ④⑤  
秋田道  
西仙北SA ④⑤  
錦秋湖SA 集約山形道  
柳町IPA ④⑤  
寒河江SA 集約  
山形蔵王PA ④⑤磐越道  
阿賀野川ISA ④⑤  
西会津PA ④⑤  
磐梯山SA ④⑤  
阿武隈高原SA ④⑤常磐道  
南相馬鹿島SA 集約  
四倉PA ④⑤  
湯ノ岳PA ④⑤  
黒崎SA ④⑤  
田野PA ④⑤  
友部SA ④⑤  
千代田PA ④⑤  
守谷SA ④⑤関越道  
越後川口SA ④⑤  
塩沢石打SA ④⑤  
谷川岳PA ④⑤  
赤城高原SA ④⑤  
駒寄PA ④⑤  
上里SA ④⑤  
嵐山PA ④⑤  
高坂SA ④⑤  
三芳PA ④⑤  
米山SA ④⑤  
名立谷浜SA ④⑤  
越中境PA ④⑤北関東道  
波志江PA (東行き) (西行き)  
壬生PA (東行き) (西行き)  
笠間PA 集約東関東道  
海岸幕張PA ④⑤  
酒々井PA ④⑤圏央道  
狭山PA (外回り) (内回り)  
菰蒲PA 集約  
坂東PA (内回り)  
江戸崎PA (外回り) (内回り)京葉道路  
幕張PA ④⑤館山道  
市原SA ④⑤  
市原PA ④⑤東京湾アクアライン  
海ほたるPA 集約第三京浜  
都筑PA ④  
保土ヶ谷PA ④横浜横須賀道  
横須賀PA ④⑤第三京浜  
都筑PA ④  
保土ヶ谷PA ④横浜横須賀道  
横須賀PA ④⑤第三京浜  
都筑PA ④  
保土ヶ谷PA ④横浜横須賀道  
横須賀PA ④⑤第三京浜  
都筑PA ④  
保土ヶ谷PA ④横浜横須賀道  
横須賀PA ④⑤第三京浜  
都筑PA ④  
保土ヶ谷PA ④横浜横須賀道  
横須賀PA ④⑤第三京浜  
都筑PA ④  
保土ヶ谷PA ④横浜横須賀道  
横須賀PA ④⑤第三京浜  
都筑PA ④  
保土ヶ谷PA ④横浜横須賀道  
横須賀PA ④⑤第三京浜  
都筑PA ④  
保土ヶ谷PA ④横浜横須賀道  
横須賀PA ④⑤第三京浜  
都筑PA ④  
保土ヶ谷PA ④横浜横須賀道  
横須賀PA ④⑤第三京浜  
都筑PA ④  
保土ヶ谷PA ④横浜横須賀道  
横須賀PA ④⑤第三京浜  
都筑PA ④  
保土ヶ谷PA ④

守谷SA ④⑤

関越道  
越後川口SA ④⑤  
上里SA ④⑤  
高坂SA ④⑤  
三芳PA ④⑤上信越道  
横川SA ④⑤北陸道  
黒崎PA ④⑤東関東道  
酒々井PA ④⑤館山道  
市原SA ④⑤東京湾アクアライン  
海ほたるPA 集約東北道  
津軽SA ④⑤  
花輪SA ④⑤ 7:30～19:30  
⑤ 7:30～19:30紫波SA ④⑤  
前沢SA ④⑤  
長者原SA ④⑤  
国見SA ④⑤  
安達太良SA ④⑤  
那須高原SA ④⑤  
上河内SA ④⑤  
佐野SA ④⑤  
羽生PA ④⑤ 7:00～22:00、⑤  
蓮田SA ④⑤八戸道  
折爪SA ④⑤秋田道  
西仙北SA ④⑤  
錦秋湖SA 集約 7:00～20:00磐越道  
阿賀野川ISA ④⑤ 7:00～19:00、⑤  
磐梯山SA ④⑤  
阿武隈高原SA ④⑤ 8:00～20:00  
⑤ 7:30～19:30常磐道  
中郷SA ④⑤ 7:00～21:00  
⑤ 7:00～21:00友部SA ④⑤  
守谷SA ④⑤関越道  
越後川口SA ④⑤  
塩沢石打SA ④⑤  
谷川岳PA ④⑤  
赤城高原SA ④⑤  
駒寄PA ④⑤  
上里SA ④⑤  
高坂SA ④⑤  
三芳PA ④⑤ 7:00～22:00、⑤  
東部湯の丸SA ④⑤  
横川SA ④⑤長野道  
黒崎PA ④⑤  
米山SA ④⑤  
名立谷浜SA ④⑤  
越中境PA ④⑤北関東道  
波志江PA (東行き) (西行き)  
壬生PA (東行き) (西行き)  
笠間PA 集約東関東道  
海岸幕張PA ④⑤  
酒々井PA ④⑤圏央道  
狭山PA (外回り) (内回り)  
菰蒲PA 集約  
坂東PA (内回り)  
江戸崎PA (外回り) (内回り)京葉道路  
幕張PA ④⑤ 6:00～22:00  
⑤ 6:00～22:00館山道  
市原SA ④⑤  
市原PA ④⑤東京湾アクアライン  
海ほたるPA 集約第三京浜  
都筑PA ④  
保土ヶ谷PA ④横浜横須賀道  
横須賀PA ④⑤第三京浜  
都筑PA ④  
保土ヶ谷PA ④横浜横須賀道  
横須賀PA ④⑤第三京浜  
都筑PA ④  
保土ヶ谷PA ④横浜横須賀道  
横須賀PA ④⑤第三京浜  
都筑PA ④  
保土ヶ谷PA ④横浜横須賀道  
横須賀PA ④⑤第三京浜  
都筑PA ④  
保土ヶ谷PA ④横浜横須賀道  
横須賀PA ④⑤第三京浜  
都筑PA ④  
保土ヶ谷PA ④横浜横須賀道  
横須賀PA ④⑤第三京浜  
都筑PA ④  
保土ヶ谷PA ④福島松川IPA ④⑤  
安達太良SA ④⑤  
安積PA ④⑤  
鏡石PA ④⑤  
阿武隈PA ④⑤  
那須高原SA ④⑤  
黒磯PA ④⑤  
上河内SA ④⑤  
大谷PA ④⑤  
都賀西方PA ④⑤  
佐野SA ④⑤  
羽生PA ④⑤  
蓮田SA ④⑤  
東京外環道  
新倉PA 集約八戸道  
福地PA ④⑤  
折爪SA ④⑤  
二戸PA ④⑤秋田道  
八郎湖SA ④⑤  
太平山PA ④⑤  
西仙北SA ④⑤  
大森PA ④⑤  
山内PA ④⑤山形道  
寒河江SA 集約磐越道  
阿賀野川ISA ④⑤  
新鶴PA ④⑤  
磐梯山SA ④⑤  
五百川IPA ④⑤  
阿武隈高原SA ④⑤  
三春PA ④⑤  
差塩PA ④⑤常磐道  
鳥の海PA ④⑤  
南相馬鹿島SA 集約  
ならはPA ④⑤  
四倉PA ④⑤  
湯ノ岳PA ④⑤  
中郷SA ④⑤  
東海PA ④⑤  
友部SA ④⑤  
谷田部東PA ④⑤  
守谷SA ④⑤関越道  
越後川口SA ④⑤  
塩沢石打SA ④⑤  
谷川岳PA ④⑤  
赤城高原SA ④⑤  
駒寄PA ④⑤  
上里SA ④⑤  
寄居PA ④⑤  
嵐山PA ④⑤  
高坂SA ④⑤  
三芳PA ④⑤  
妙高SA ④⑤  
松代PA ④⑤  
東部湯の丸SA ④⑤  
佐久平PA ④⑤  
横川SA ④⑤  
長野道  
黒崎PA ④⑤  
米山SA ④⑤  
名立谷浜SA ④⑤  
越中境PA ④⑤北関東道  
波志江PA (東行き) (西行き)  
壬生PA (東行き) (西行き)  
笠間PA 集約東関東道  
海岸幕張PA ④⑤  
酒々井PA ④⑤ 7:00～21:00、⑤  
幕張PA ④⑤  
京葉道路  
幕張PA ④⑤  
京葉市川IPA ④⑤館山道  
市原SA ④⑤東京湾アクアライン  
海ほたるPA 集約横浜横須賀道  
横須賀PA ④⑤ 7:30～19:30、⑤第三京浜  
都筑PA ④  
保土ヶ谷PA ④横浜横須賀道  
横須賀PA ④⑤第三京浜  
都筑PA ④  
保土ヶ谷PA ④横浜横須賀道  
横須賀PA ④⑤第三京浜  
都筑PA ④  
保土ヶ谷PA ④横浜横須賀道  
横須賀PA ④⑤第三京浜  
都筑PA ④  
保土ヶ谷PA ④横浜横須賀道  
横須賀PA ④⑤第三京浜  
都筑PA ④  
保土ヶ谷PA ④横浜横須賀道  
横須賀PA ④⑤第三京浜  
都筑PA ④  
保土ヶ谷PA ④横浜横須賀道  
横須賀PA ④⑤第三京浜  
都筑PA ④  
保土ヶ谷PA ④横浜横須賀道  
横須賀PA ④⑤第三京浜  
都筑PA ④  
保土ヶ谷PA ④横浜横須賀道  
横須賀PA ④⑤第三京浜  
都筑PA ④  
保土ヶ谷PA ④横浜横須賀道  
横須賀PA ④⑤第三京浜  
都筑PA ④  
保土ヶ谷PA ④横浜横須賀道  
横須賀PA ④⑤第三京浜  
都筑PA ④  
保土ヶ谷PA ④横浜横須賀道  
横須賀PA ④⑤

保土ヶ谷PA ④

横浜横須賀道  
横須賀PA ④⑤横浜横須賀道  
横須賀PA ④⑤

ATM

東北道  
津軽SA ④⑤  
矢巾PA ④⑤  
金成PA ④⑤  
吉妻PA ④⑤  
国見SA ④⑤  
安達太良SA ④⑤  
鏡石PA ④⑤  
那須高原SA ④⑤  
黒磯PA ④⑤  
上河内SA ④⑤  
佐野SA ④⑤  
羽生PA ④⑤ 7:00～22:00、⑤  
蓮田SA ④⑤東京外環道  
新倉PA 集約八戸道  
折爪SA ④⑤秋田道  
西仙北SA ④⑤磐越道  
阿賀野川ISA ④⑤  
新鶴PA ④⑤  
磐梯山SA ④⑤  
五百川IPA ④⑤  
阿武隈高原SA ④⑤  
三春PA ④⑤  
差塩PA ④⑤常磐道  
鳥の海PA ④⑤  
南相馬鹿島SA 集約  
ならはPA ④⑤  
四倉PA ④⑤  
湯ノ岳PA ④⑤  
中郷SA ④⑤  
東海PA ④⑤  
友部SA ④⑤  
谷田部東PA ④⑤  
守谷SA ④⑤関越道  
越後川口SA ④⑤  
塩沢石打SA ④⑤  
谷川岳PA ④⑤  
赤城高原SA ④⑤  
駒寄PA ④⑤  
上里SA ④⑤  
寄居PA ④⑤  
嵐山PA ④⑤  
高坂SA ④⑤  
三芳PA ④⑤  
妙高SA ④⑤  
松代PA ④⑤  
東部湯の丸SA ④⑤  
佐久平PA ④⑤  
横川SA ④⑤  
長野道  
黒崎PA ④⑤  
米山SA ④⑤  
名立谷浜SA ④⑤  
越中境PA ④⑤北関東道  
波志江PA (東行き) (西行き)  
壬生PA (東行き) (西行き)  
笠間PA 集約東関東道  
海岸幕張PA ④⑤  
酒々井PA ④⑤ 7:00～21:00、⑤  
幕張PA ④⑤  
京葉道路  
幕張PA ④⑤  
京葉市川IPA ④⑤館山道  
市原SA ④⑤東京湾アクアライン  
海ほたるPA 集約横浜横須賀道  
横須賀PA ④⑤ 7:30～19:30、⑤第三京浜  
都筑PA ④  
保土ヶ谷PA ④横浜横須賀道  
横須賀PA ④⑤第三京浜  
都筑PA ④  
保土ヶ谷PA ④横浜横須賀道  
横須賀PA ④⑤第三京浜  
都筑PA ④  
保土ヶ谷PA ④横浜横須賀道  
横須賀PA ④⑤第三京浜  
都筑PA ④  
保土ヶ谷PA ④横浜横須賀道  
横須賀PA ④⑤第三京浜  
都筑PA ④  
保土ヶ谷PA ④横浜横須賀道  
横須賀PA ④⑤第三京浜  
都筑PA ④  
保土ヶ谷PA ④横浜横須賀道  
横須賀PA ④⑤第三京浜  
都筑PA ④  
保土ヶ谷PA ④横浜横須賀道  
横須賀PA ④⑤第三京浜  
都筑PA ④  
保土ヶ谷PA ④横浜横須賀道  
横須賀PA ④⑤第三京浜  
都筑PA ④  
保土ヶ谷PA ④横浜横須賀道  
横須賀PA ④⑤第三京浜  
都筑PA ④  
保土ヶ谷PA ④磐梯山SA ④⑤ 8:00～20:00  
⑤ 7:00～20:00常磐道  
南相馬鹿島SA 集約 8:00～20:00  
四倉PA ④⑤ 7:00～20:00  
⑤ 6:30～19:30関本PA ④⑤  
中郷SA ④⑤  
日立中央PA ④⑤  
友部SA ④⑤  
千代田PA ④⑤  
守谷SA ④⑤関越道  
越後川口SA ④⑤  
塩沢石打SA ④⑤  
赤城高原SA ④⑤  
上里SA ④⑤  
寄居PA ④⑤、⑤ 7:00～19:00  
高坂SA ④⑤  
三芳PA ④⑤上信越道  
妙高SA ④⑤  
千曲川さかきPA ④⑤  
東部湯の丸SA ④⑤山形道  
寒河江SA 集約 8:00～20:00磐越道  
阿賀野川ISA ④⑤  
新鶴PA ④⑤  
磐梯山SA ④⑤  
五百川IPA ④⑤  
阿武隈高原SA ④⑤  
三春PA ④⑤  
差塩PA ④⑤常磐道  
鳥の海PA ④⑤  
南相馬鹿島SA 集約  
ならはPA ④⑤  
四倉PA ④⑤  
湯ノ岳PA ④⑤  
中郷SA ④⑤  
東海PA ④⑤  
友部SA ④⑤  
谷田部東PA ④⑤  
守谷SA ④⑤関越道  
越後川口SA ④⑤  
塩沢石打SA ④⑤  
谷川岳PA ④⑤  
赤城高原SA ④⑤  
駒寄PA ④⑤  
上里SA ④⑤  
寄居PA ④⑤  
嵐山PA ④⑤  
高坂SA ④⑤  
三芳PA ④⑤  
妙高SA ④⑤  
松代PA ④⑤  
東部湯の丸SA ④⑤  
佐久平PA ④⑤  
横川SA ④⑤  
長野道  
黒崎PA ④⑤  
米山SA ④⑤  
名立谷浜SA ④⑤  
越中境PA ④⑤北関東道  
波志江PA (東行き) (西行き)  
壬生PA (東行き) (西行き)  
笠間PA 集約東関東道  
海岸幕張PA ④⑤  
酒々井PA ④⑤ 7:00～21:00、⑤  
幕張PA ④⑤  
京葉道路  
幕張PA ④⑤  
京葉市川IPA ④⑤館山道  
市原SA ④⑤東京湾アクアライン  
海ほたるPA 集約横浜横須賀道  
横須賀PA ④⑤ 7:30～19:30、⑤第三京浜  
都筑PA ④  
保土ヶ谷PA ④横浜横須賀道  
横須賀PA ④⑤第三京浜  
都筑PA ④  
保土ヶ谷PA ④横浜横須賀道  
横須賀PA ④⑤第三京浜  
都筑PA ④  
保土ヶ谷PA ④横浜横須賀道  
横須賀PA ④⑤第三京浜  
都筑PA ④  
保土ヶ谷PA ④横浜横須賀道  
横須賀PA ④⑤第三京浜  
都筑PA ④  
保土ヶ谷PA ④横浜横須賀道  
横須賀PA ④⑤第三京浜  
都筑PA ④  
保土ヶ谷PA ④



原付(125cc以下)や自転車で

# ナビアプリを利用する際の注意点



原付 (125cc 以下) のガイド設定

高速道路を使わない経路案内を設定してください



※画面イメージは Google マップを引用



自転車のガイド設定

自転車モードを設定してください



NEXCO 東日本 マナーアップキャラクター  
『マナーディ』

24時間、365日、お客さまの声をお聞かせしています。  
NEXCO 東日本 お客さまセンター  
0570-024-024  
または 03-5308-2424

高速道路に関する情報は「ドラぷら」で  
[www.driveplaza.com/](http://www.driveplaza.com/)  
ドラぷら 検索

あなたに、ベスト・ウェイ。



3年前に運転免許を取得。今ではよくクルマを借りてドライブをしているという長濱ねるさん。長距離運転にも果敢に挑むなど、アクティブにカーライフを楽しんでいるようだ。「以前長野の蓼科<sup>たしな</sup>でドラマの撮影をした際、とてもおいしいウナギ屋さんを見つけたんです。この味を誰かに体験してほしいくて、ドラマ撮影が終わったあと、友人を連れてクルマで再度そのお店を訪ねました。4時間運転して長野へ行き、ウナギを食べて日帰りですぐ戻ってきたんですが、せっかくならゆつくり観光すればよかったなと思っています(笑)」

クルマ好きな父の影響で、幼いころからクルマは身近なものだったという。

「得意とは言えないですが、運転するのは大好き。そして、いずれは自分のクルマを持ちたいという願望があります。かつこいいクルマを街で見かけるとすぐに車種を調べます。父から『クルマ選びで悩んでいる時が一番楽しいよ』と言われたのですが、まさに今その楽しさを味わっているところです」

そんな長濱さんは現在、月9ドラマ「366日」(フジテレビ系)に出演中。HYの同名の楽曲から着想を得たオリジナルラブストーリーとなっている。「王道の純愛ストーリーかと思う

や、誰もが経験したことのあるような日常も描かれていて、皆さんの感情に寄り添える作品だと感じました。私はHYさんの「366日」を聴きながら台本を読んでいるのですが、曲の聞こえ方が毎話変わってくる感覚があります。物語が今後どう展開してどんな結末を迎えるのか、ぜひ見届けていただけたらうれしいです」

2クール連続でフジテレビの連

ラレギュラー出演を果たし、俳優として充実した日々を送っている。「お芝居を始めてまだ月日が浅いので、今の自分にはいろいろな現場を経験して学ぶことが必要だと思っています。そして、私自身も映画やドラマで救われてきた側の人間なので、誰かのきっかけになれる作品に今後も出演できたらいいなと思います」

**Profile** ながはまねる ● 1998年9月4日生まれ、長崎県出身。15年にけやき坂46のメンバーとして活動を始め、のちに櫛坂46としてデビュー。同グループを卒業後は、22年度後期NHK連続テレビ小説「舞いあがれ!」、「ウソ婚」(23年、カンテレ・フジテレビ系)、「院内警察」(24年、フジテレビ系)に出演するなど、多岐にわたり活躍している。現在、Huluオリジナルドラマ「十角館の殺人」全話(5話)配信中。

撮影=熊木優 / 取材・文=左藤豊 / ヘアメイク=Mao / スタylist=山本杏那 / 編集協力=千葉由知(ribeo visualworks)

# 長濱ねる

Neru  
Nagahama



得意とは言えないですが、運転は大好き  
いずれは自分のクルマを持ちたい



ドラマ「366日」

⑧ 21:00 ~ 21:54  
(フジテレビ系)

## STORY

高校時代に実らなかった恋をかなえようと再び動き出した男女が、予期せぬ悲劇に直面しながらも愛する人を思い続けるラブストーリー。音楽教室の受付事務をしている明日香(広瀬アリス)は、同窓会で高校時代に好きだったクラスメイトの遥斗(眞栄田郷敦)と再会。実は当時両思いだったことを知り、12年越しに交際することに。この上ない幸せを手にした明日香だったが、ある日遥斗に悲劇が襲い、意識不明の重体になってしまっ――。

## STAFF & CAST

脚本 清水友佳子 演出 平川雄一朗、宮本正悟、片山雄一  
プロデュース 狩野雄太 監製 広瀬アリス、眞栄田郷敦、坂東龍汰、長濱ねる、網啓永 ほか

## SA・PA&ドライブ 一問一答

Q. この夏にドライブするなら？

A. 「仙台に行ってみたいです。牛タンやずんだなど、おいしいものが多いとよく聞くので」

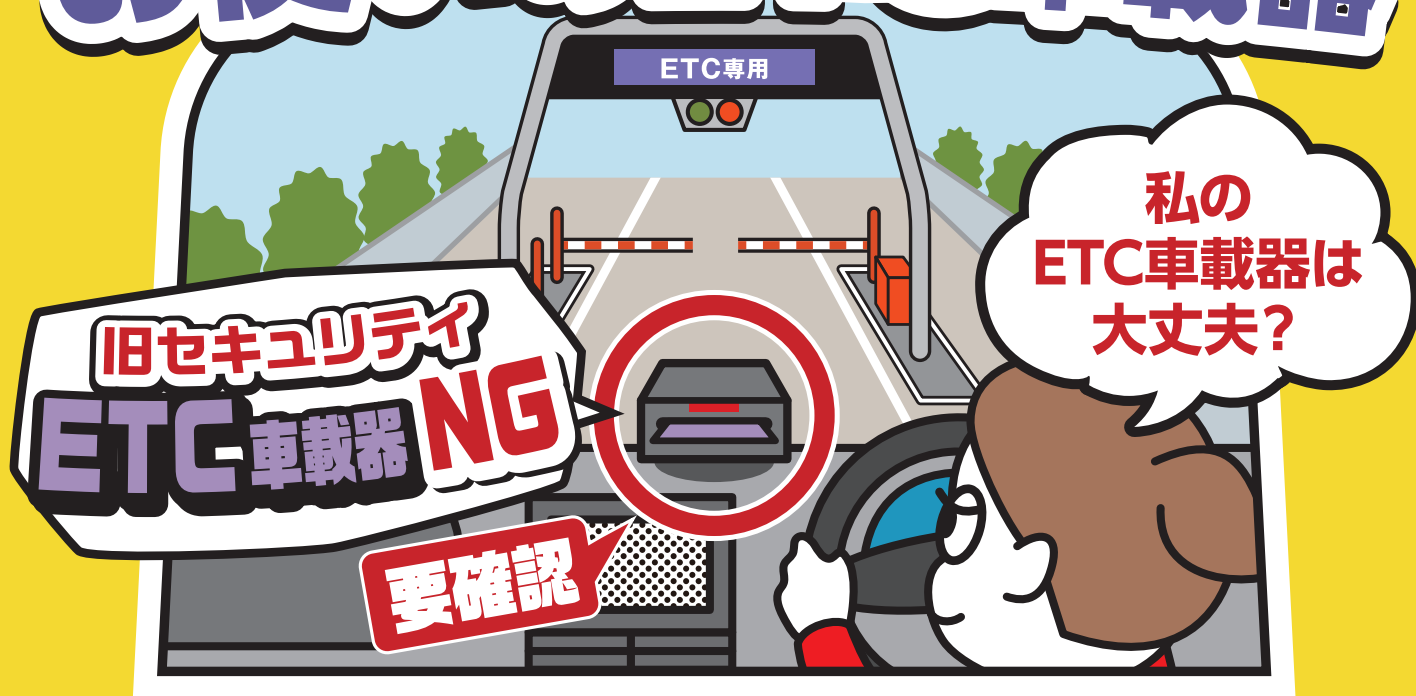
Q. ドライブでよく聴くBGMは？

A. 「宇多田ヒカルさんのアルバム『BADモード』。一人の時は一緒に歌っちゃいます」

Q. SA・PAでつい買っちゃうものは？

A. 「ソフトクリームはよく買いますね。この前食べた巨峰ソフトがとてもおいしかった!」

**ご確認ください!**  
**お使いのETC車載器**



**現在お使いの一部のETC車載器は、  
最長で2030年頃までに使えなくなります。**

※現行のセキュリティに問題が発生した場合は、変更時期が早まる可能性があります。

**なぜ？**  
使えなくなるの？

**お客さまのETC決済情報を、将来にわたり安全に保護するため  
セキュリティ規格を変更します。**



## 新・旧セキュリティ規格の確認方法

現在お使いの車載器が新セキュリティ規格に対応しているかご確認下さい。

- ① 車載器管理番号19桁の左詰の数字 ※セットアップ申込書、セットアップ証明証、取扱説明書他より確認ができます。

「1」:新セキュリティ  
「0」:旧セキュリティ



- ②車載器本体での確認方法もあります。

詳しくは、ITSサービス高度化機構のWEBサイトをご覧ください



# 「ハイウェイめし甲子園」ベスト3が勢揃い!

先日、都内にて「NEXCO東日本ハイウェイめし甲子園」にて1〜3位を獲得したシェフが一堂に会し、表彰式が執り行われました。会場には、ハイウェイめしアンバサダーのフォーリンデブはっしーさんも登場。それぞれのメニューを頬張り、大絶賛していました。どれも各SAPAで注文可能なので、栄冠に輝いたこだわりのグルメをぜひ味わってみよう。

料理長、菅沼眞一さんが腕を振るう

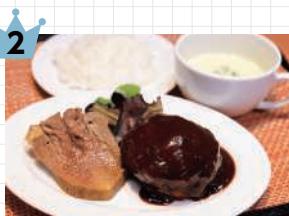


左から、NEXCO東日本 ハイウェイめしアンバサダーのフォーリンデブはっしーさん、第2位 菅生PA④和賀シェフ、第1位 友部SA④菅沼総料理長、第3位 市原SA⑤松本支配人

フォーリンデブはっしーさんの食べっぷりと詳しい味の解説に場内は大盛り上がり



第1位:常磐道友部SA④「Ibaraki ~ 杜の詩 いや! どうも〜」(茨城県代表)



第2位:東北道菅生PA④「SUGOI! 牛たんハンバーグ定食」(宮城県代表)



第3位:館山道市原SA⑤「市原豚井温玉のせ」(千葉県代表)

豪華賞品が当たる!

対象の「ハイウェイめし」を注文して、抽選カードをもらう!

抽選カードのQRコードから専用サイトにスマホでアクセスしてシリアル番号を入力

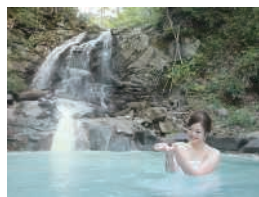
その場で抽選! スクラッチに挑戦して豪華賞品を当てよう!

「ハイウェイめし甲子園」で上位に入賞したメニューを含む東日本のSA・PA各店舗自慢の「ハイウェイめし」食べて、豪華賞品が毎月当たるキャンペーンに参加しよう! おでかけの際は、SA・PAによりみちしてあなたのお気に入りの「ハイウェイめし」を見つけてみてはいかがでしょうか?

各店舗の対象メニューなど詳細は  
こちらからチェック!



自然にとぎめリゾート休暇村 休暇村岩手網張温泉  
シングル宿泊券(¥17,500相当)



2名様

1泊2食付き(夕食:ビュッフェ、朝食:ビュッフェ)  
※お食事の提供方法が変更となる場合がございます  
※入湯税と人数の増員、追加のご飲食などは別途ご精算ください  
有効期間/8/25⑩～11/30⑩ 除外日/10/12⑩・13⑩

ホテル内で5つの湯巡りを満喫

盛岡の奥座敷、秀峰・岩手山の麓、雫石町に位置し、1,300年の歴史を持つ名湯「網張温泉」が楽しめるリゾート。「網張五湯」の湯巡りや、野趣あふれる混浴野天湯「仙女の湯」もオススメです。近隣には民間最大級の「小岩井農場」などがあり、観光にも便利。

休暇村岩手網張温泉

☎019-693-2211  
🌐www.qkamura.or.jp/iwate/

那須ハイランドパーク  
入園ご招待券(¥3,200相当)



5組  
10名様

有効期間:～25年1/5⑩  
除外日/なし

愛犬も一緒に遊べるテーマパーク

さまざまなコースターなど約40種類のアトラクションを有する北関東最大級のテーマパーク。屋内アトラクションも充実で、雨の日でも安心して楽しめる。愛犬も入園可能で、一部のアトラクションには一緒に乗車できるほか、ドッグランやドッグカフェを完備。

那須ハイランドパーク

☎0287-78-1150  
🌐www.nasuhai.co.jp/

モンカフェ「バラエティパック(10袋入)」  
2個セット(¥1,404相当)



3名様

この期間だけの特別な一杯を

フィルターがコーヒーにつからない構造だからブラックがおいしい「モンカフェ バラエティパック(10袋入)」がリニューアル新発売。人気の深煎り「京都ブレンド」や、上品な香りと爽やかで瑞々しい酸味の期間限定「コロンビアウィラ」など5種の味わいを堪能できる。

片岡物産(株)お客様相談室

☎0120-941440  
🌐www.kataoka.com/

応募は携帯電話/スマートフォンから!

対応機種をお持ちの方は、下のQRコードをカメラで読み取って、応募画面にアクセスしてください。

※ご応募は、お一人様1回までとなります(重複応募は無効です)。発表は発送をもって代えさせていただきます。また、一部の機種では、お申し込みができない場合があります。



読者アンケート・プレゼントの  
ご応募について

ギフト券¥2,000分などプレゼント!

プレゼントご希望の方は、左記の方法でご応募ください。ご応募の際、よりよい誌面づくりのためのアンケートにご協力をお願いいたします。ご応募された方の中から、抽選で希望賞品をプレゼントいたします。

# Present & Information

プレゼントの応募締め切りは ▶ 6月19日(水)

JCBギフトカード ¥2,000分



30名様

※画像はイメージです

日本全国の取扱店で使えて便利

衣替えのシーズンを迎え、もうすぐ夏本番。JCBギフトカードを活用して、暑い時季でも快適に過ごせる涼感グッズやファッションなどを手に入れよう。ショッピングはもちろん、グルメや宿泊で使えるのもうれしい。利用可能な店舗は、公式サイトで確認しよう。

JCBギフトカードデスク

☎0570-06-4741(9:00～17:00 ※④⑩⑩、年末年始除く)  
🌐www.jcb.co.jp/voucher/gift-card/merchant.html

「琳の華(りんのはな)」  
(900ml/¥1,210相当)



5名様

炭酸割りやロックで味わおう

九州の気候と大地で育まれたこだわりの二条大麦と、本坊酒造の自社酵母を使った本格麦焼酎。リンゴやバナナのようなフルーティな香りと、透明感のある甘さが特長だ。クリアでなめらかな口当たりで、食中酒として白身魚などと相性がいいほか、食後酒にも最適。

本坊酒造(株)

☎099-822-7003  
🌐www.hombo.co.jp/

フジテレビ系ドラマ「366日」  
特製クリアファイル



5名様

主人公・広瀬アリスさんの親友役

ドラマ「366日」に出演中の長濱ねるさん。「お芝居はまだ勉強中ですが、現場で経験を積むことで成長したいと思っています」。ほぼ毎日映画を見るほどの映画好きだそうです。ラブストーリーからホラー、ハートウォーミングにバッドエンディングと、すべてのジャンルを見るのだから!

from READERS

Voice

♥4月号の桜の名所特集で、近所に名所・都幾川桜堤があるのを知りました。ぜひ行ってみたいです。(埼玉県/康代さん)

♥HW4月号を読んで富岡製糸場へ行きたい気持ちに。次のドライブ旅行候補です!(宮城県/紗代さん)

♥群馬への道中、HWに合い広域地図の見やすさに驚き! おかげで高崎から桐生までスムーズでした。(神奈川県/聡美さん)

★ from EDITORS

★どこか遠くへ出かけたいかなるような、気持ちのいい気候が続いています。私も今度、友人の運転で箱根へ出かけることになりました。ドライブは好きだけど運転に苦手意識のある私としては、運転が得意な友人の存在はありがたいものです。(R)