

ドライブをもっと楽しく! Highway Walker

ハイウェイウォーカー
北海道

TAKE FREE

5

2024
May

No.104

COVER

映画「帰ってきた
あぶない刑事」出演

西野七瀬

[保存版]
2か月イベントカレンダー



[うすざん] 特集

有珠山SA^上_下の おみやげ&グルメ

SA・PA/

私の
推し

ランキング



オオヤミート
黄金豚シリーズ

SA・PA 今月のイチオシ

➔ 行楽弁当に+α
「いかとんび唐揚げ」(輪厚PA^上)ほか

必食! ハイウェイめし

➔ 「北海道産ほたてづくし
塩ラーメン、ハーフ丼セット」(砂川SA^下)ほか



春の函館お花見ドライブ

史跡を彩る満開の桜!

【函館】



高速道路 北海道エリア
エリアマップ付き



COVER FACE P18

映画「帰ってきた あぶない刑事」出演

西野七瀬



撮影＝須田卓馬

ヘアメイク＝野口由佳 (ROI) / スタイリスト＝鬼束香奈子
編集協力＝千葉由知 (ribelo visualworks)

発行人／加瀬典子
編集人／稲葉一朗

発行／株式会社角川アスキー総合研究所
〒113-0024 東京都文京区西片1-17-8
<https://www.lab-kadokawa.com/>

編集／伊藤聡史
制作／株式会社 亜瑠西社
AD・デザイン／Zappi
MAP／株式会社ケイエムアドシステム
校閲／株式会社アドリブ
制作協力／ネクセリア東日本株式会社

©2024 KADOKAWA ASCII Research Laboratories, Inc.
お問い合わせ ☎03・5840・7921 (ウォーカー事務局)
広告に関するお問い合わせ ☎03・3238・8421

03 イベントカレンダー

10 ロング ドライブコース 函館

史跡を彩る満開の桜！ 春の函館お花見ドライブ



➡サービスエリア・パーキングエリア情報

13 SA・PA 私の推しランキング

▶有珠山SA(上)①

14 SA・PA 今月のイチオシ

▶行楽弁当に+α

16 必食！ハイウェイめし

▶道産食材のボリュームご飯「北海道産ほたてづくし 塩ラーメン、ハーフ丼セット」ほか

➡連載

17 ハイウェイを支える人々

「株式会社ネクスコ・パトロール東北 仙台通信事業所」

20 Present & Information

➡エリアMAP

05 北海道全図

07 北海道エリアマップ

➡SA・PA MAP

06 道央自動車道・道東自動車道・札幌自動車道

問い合わせ先電話番号案内 おかけ間違いのないようご注意ください

■東日本・北日本地域的高速道路に関する問い合わせ NEXCO(ネクスコ) 東日本

NEXCO東日本お客さまセンター ☎0570・024・024
☎(03)5308・2424



■東名高速・中央道に関する問い合わせ NEXCO(ネクスコ) 中日本

NEXCO中日本お客さまセンター ☎0120・922・229
上記電話をご利用できない場合は ☎(052)223・0333

■首都高速道路に関する問い合わせ

首都高お客様センター ☎(03)6667・5855

■一般道路を含む道路交通情報 JARTIC (公財) 日本道路交通情報センター

全国共通ダイヤル ☎050・3369・6666 (携帯電話からは #8011)

■高速道路等で「故障車」や「落下物」、「道路の破損」などを見つけたら

道路緊急ダイヤル #9910 (通話料無料)



高速道路の料金に関しては、
携帯電話の対応機種から、左のQRコードを読み取り、
「ドラぷら」モバイルへアクセスしてください。
<http://m.driveplaza.com/>

本誌記載の情報は
変更されている場合が
ございます。最新の
営業時間は「ドラぷら」を
ご確認ください。



4/20(土)→6/19(水)

クルマで行こう



イベントカレンダー

6/7(金)～30(日)

【長野県東御市】

湯の丸高原つつじ祭

図湯の丸高原第1ゲレンデ帯

湯ノ丸山の山肌をレンゲツツジの群落が彩る「一目60万株」の絶景を、リフトに乗って見下ろせる。6/16(日)のイベント時は特産品販売やステージでの演奏を予定

☑上信越道東部湯の丸IC
☎0268・62・7701(信州とうみ観光協会)



6/8(土)(予定)

【岩手県滝沢市・盛岡市】

チャグチャグ馬コ

図鬼越蒼前神社～盛岡八幡宮

色鮮やかな装束に身を包んだ馬が行進する、岩手の伝統行事。約60頭の馬が、滝沢市鬼越蒼前神社に参拝後、盛岡市盛岡八幡宮までの約14kmを行進

☑東北道盛岡IC
☎019・613・8391(チャグチャグ馬コ保存会<盛岡市観光課内>)



6/14(金)～16(日)

【新潟県柏崎市】

えんま市

図東本町、西本町

えんま 間慶堂を中心に、約2kmの通りに約500軒もの露店が立ち並び、新潟三大高市の一つ。約200年もの歴史があると言われ、約20万人の人出でにぎわう

☑北陸道柏崎IC
☎0257・21・2334(柏崎市産業振興部商業観光課)



6/15(土)～7/5(金)(予定)

【福島県会津美里町】

あやめまつり

図伊佐須美神社外苑「あやめ苑」

白、水色、黄色、紫など、約200種以上のアヤメがあでやかに咲く回遊式庭園。茶会(野点)やステージイベントのほか、特産品やキッチンカーの出店も多数ある

☑磐越道会津若松IC
☎0242・56・4882(会津美里町観光協会)



5月中旬(予定)

【青森県大鰐町】

大鰐温泉つつじまつり

図茶臼山公園

大鰐温泉街のそばにある県立自然公園で開催。40種以上・約15,000本のツツジで彩られる。期間中は、特産品や軽食の販売、歌謡ショー、演奏会などの催しでにぎわう

☑東北道大鰐前IC
☎0172・55・6561(大鰐町企画観光課)



6/1(土)・2(日)

【新潟県三条市】

三条風合戦

図三条MIZBEステーション

鮮やかな武者絵の描かれた大きな「六角巻風」で相手のたこ糸を切り合う、迫力満点の空中戦! 合戦の合間には、和太鼓の演奏や「三条風ばやし」で盛り上がる

☑北陸道三条燕IC
☎0256・34・5605(三条市経済部営業戦略室)



6/2(日)～23(日)

【千葉県成田市】

宗吾霊堂紫陽花まつり

図宗吾霊堂

約7,000株のアジサイが境内を彩る。期間中の②には、箏・尺八、二胡の演奏のほか、無料の茶会も開催

☑東関東道富里IC
☎0476・22・2102(「紫陽花樹地による観光地づくり」実行委員会事務局<成田市観光協会>)



開催中～5/31(金)

【秋田県能代市】

能代公園春まつり

図能代公園

約400本の桜から14種・約3,400株のツツジへと花盛りの季節を迎える。園内の遊歩道も整備され、世界自然遺産・白神山地の眺望と、花のコラボレーションが楽しめる

☑秋田道能代南IC
☎0185・88・8802(能代観光協会)



4/27(土)～5/6(祝)

【栃木県益子町】

益子春の陶器市

図益子町城内坂・道祖土地区ほか町内各所

販売店約50店舗のほか、約600のテントが並び、益子焼のコーヒークップや皿などの日用品から美術品まで、お手ごろ価格で販売される

☑北関東道真岡IC
☎0285・70・1120(益子陶器市実行委員会<益子町観光協会>)



4/29(祝)～5/3(祝)

【山形県米沢市】

米沢上杉まつり

図上杉神社周辺、松川河川敷緑地公園

上杉謙信が戦勝祈願のため行った武禊式や、戦国史上最大の死闘と言われた「川中島合戦」のシーン再現など、迫力満点の催しが行われる

☑東北中央道米沢中央IC
☎0238・22・9607(米沢四季のまつり委員会)



5/18(土)・19(日)

【神奈川県横須賀市】


よこすかカレーフェスティバル

図三笠公園

地元の代表グルメ・よこすか海軍カレーや横須賀海上自衛隊カレー、全国各地のご当地カレーなどが楽しめる

☑横浜横須賀道路横須賀IC
☎046・822・8294(カレーの街よこすか推進委員会<横須賀市文化スポーツ観光部観光課内>)





大型駐車スペースは、
大型車のために
空けておきましょう。

※ 指定されたスペースに駐車してください。

みんなのハイウェイに、みんなのマナーを。

**HEARTFUL
HIGHWAY**

NEXCO 東日本
マナーアップキャラクター
「マナーティ」



いつ来ても落ち着くのは、
どうしてだろう。

それはあなたがリフレッシュして、
安全運転をつづけるために。
NEXCO東日本は、今日も取り組んでいます。

#2 サービスエリアでリフレッシュ



あなたに、ベスト・ウェイ。

**SUSTAINABLE
DEVELOPMENT GOALS**

NEXCO東日本グループは、高速道路事業を通じてSDGsの達成に貢献します。

24時間、365日、お客さまの声をお聞きしています。

NEXCO 東日本 お客さまセンター



0570-024-024

または **03-5308-2424**

高速道路に関する情報は「**ドラぷら**」で

www.driveplaza.com/

ドラぷら 検 索

あなたに、ベスト・ウェイ。



【凡例】 案内スペースの淡色ピクトは設置されていない施設です。
記載されている営業時間は繁忙期等季節により異なる場合がございます。



【掲載情報の注意】 本誌記載の情報は2024年3月20日時点のものであり、営業時間、サービス内容等の記載内容は、予告なく変更される場合があります。

- インターチェンジ(IC)
- ハーブインターチェンジ(IC)
- サービスエリア(SA)
- パーキングエリア(PA)
- 営業施設のないSA・PA
- 0.0 キロポスト(KP)



高速道路等に関するお問合わせについては、
NEXCO東日本お客さまセンター

☎0570-024-024
☎03-5308-2424



エリアの詳細情報・料金等は

をご利用ください。

<https://driveplaza.com/>

ドラぷら

道東自動車道

由仁PA・下り 帯広方向 →



大型8台小型19台／北海道由仁町
ガスステーション8:00～20:00
☎050-3662-8713

由仁PA・上り 札幌方向 ←



大型8台小型19台／北海道由仁町
ガスステーション8:00～20:00
☎050-3662-8712

ガス欠注意! 早めの給油を!



北海道全図





道央自動車道

砂川SA・下り 旭川方向

大型23台小型88台／北海道砂川市
☎0125-53-3607／(株)ネクスコ東日本リテイル
フードコート・ショップ7:00～19:00(12～3月9:00～19:00)
ガスターション8:00～20:00 ☎050-3662-8711
★ペビークアルーム 7:00～19:00(12～3月9:00～19:00)
※電気自動車急速充電器 6:00～22:00(砂川ハイウェイオアシスにてご利用いただけます)

岩見沢SA・下り 旭川方向

大型31台小型76台／北海道岩見沢市
☎0126-25-5916／(株)ネクスコ東日本リテイル
フードコート・ショップ7:00～19:00(12～3月9:00～17:00)
★ペビークアルーム 7:00～19:00(12～3月9:00～17:00)

野幌PA・下り 旭川方向

大型14台小型37台／北海道江別市
Seicomart 24H ☎011-381-7050

札樽自動車道

金山PA・下り 札幌方向

大型9台小型37台／北海道札幌市
Seicomart 24H ☎011-676-6656
★ドッグランは冬季の間、閉鎖しております。詳細な期間については「ドラぷら」をご確認ください。

E5A後志自動車道

金山PA・上り 小樽方向

大型9台小型57台／北海道札幌市
Seicomart 24H ☎011-676-6056

輪厚PA・下り 札幌方向

大型26台小型124台／北海道北広島市
☎011-376-2516／(株)ネクスコ東日本リテイル
インフォメーション平日9:00～17:00 土日祝8:30～19:00
フードコート・ショップ8:00～20:00(12～3月9:00～19:00)
野菜市場 10:00～17:00
ガスターション24H ☎011-370-5101

樽前SA・下り 札幌方向

大型34台小型93台／北海道苫小牧市
※商業施設改修工事のため、2024年4月1日より自動販売機(24H)のみ営業を行っております。ご理解・ご協力をお願いいたします。

樽前SA・上り 室蘭方向

大型32台小型142台／北海道苫小牧市
※商業施設改修工事のため、2024年4月1日より自動販売機(24H)のみ営業を行っております。ご理解・ご協力をお願いいたします。

有珠山SA・下り 札幌方向

大型7台小型47台／北海道伊達市
☎0142-25-1938／(株)ネクスコ東日本リテイル
フードコート・ショップ7:00～20:00(12～3月9:00～19:00)
ガスターション8:00～20:00 ☎0142-25-4065
★ペビークアルーム 8:00～20:00(12～3月9:00～19:00)

有珠山SA・上り 函館方向

大型12台小型51台／北海道伊達市
☎0142-25-1937／(株)ネクスコ東日本リテイル
フードコート・ショップ7:00～20:00(12～3月9:00～19:00)
ガスターション8:00～20:00 ☎050-3662-8714
★ペビークアルーム 8:00～20:00(12～3月9:00～19:00)

道央自動車道

比布JCT 144.5

大型7 小型21
旭川 大型9 小型18
深川留南自動車道 E62深川留南自動車道
深川西IC 4.4 (0)

比布大雪 びっぴたいせつ PA 141.1

旭川鷹栖IC 125.3

音江 PA 104.4

深川IC 98.6

深川JCT 93.5

滝川IC 80.7

奈井江砂川IC 66.7

茶志内 ちゃしない PA 58.5

美唄IC 53.1

三笠IC 41.8

岩見沢 いわみざわ PA 35.6

岩見沢IC 31.9

江別東IC 16.2

野幌 のっぽろ PA 10.0

江別西IC 6.6

札幌IC 0

札幌JCT 0

北郷IC 2.1

大谷地IC 4.1

札幌南IC 7.9

北広島IC 12.4

輪厚 わっつ PA 16.3

恵庭IC 26.3

千歳恵庭JCT 30.3 (0)

千歳東IC 12.6

キウス きうす PA 14.4

新千歳空港IC 39.3

美沢 PA 41.9

苫小牧東IC 47.2

苫小牧中央IC 56.2

苫小牧西IC 64.8

樽前 たるまえ PA 67.9

白老IC 80.6

秋野 はぜの PA 85.1

登別東IC 99.2

登別室蘭IC 110.6

室蘭 本輪西展望所 ともちんてんぼうしよ PA 118.7

室蘭IC 120.2

伊達IC 133.1

虻田洞爺湖IC 146.7

豊浦噴火湾 とよらふんかわん PA 154.8

豊浦IC 159.9

黒松内JCT 178.1

静狩 しずかり PA 188.5

長万部IC 193.7

国縫IC 204.8

八雲 226.5

落部IC 242.5

森IC 262.7

大沼公園IC 272.4

道央自動車道

砂川SA・上り 札幌方向

大型23台小型88台／北海道砂川市
☎0125-53-3797／(株)ネクスコ東日本リテイル
フードコート・ショップ8:00～20:00(12～3月9:00～19:00)
ガスターション8:00～20:00 ☎050-3662-8710
★ペビークアルーム 8:00～20:00(12～3月9:00～19:00)
※電気自動車急速充電器 6:00～22:00(砂川ハイウェイオアシスにてご利用いただけます)

岩見沢SA・上り 札幌方向

大型31台小型76台／北海道岩見沢市
☎0126-25-5861／(株)ネクスコ東日本リテイル
フードコート・ショップ8:00～20:00(12～3月10:00～18:00)
★ペビークアルーム 8:00～20:00(12～3月10:00～18:00)

野幌PA・上り 札幌方向

大型14台小型39台／北海道江別市
Seicomart 24H ☎011-381-7811

輪厚PA・上り 室蘭方向

大型27台小型141台／北海道北広島市
☎011-376-2517／(株)ネクスコ東日本リテイル
インフォメーション平日9:00～17:00 土日祝8:00～18:30
フードコート8:00～20:00(12～3月9:00～19:00)
ショップ(免税対象店舗) 24H
ガスターション 24H ☎011-370-7105
★ウォークインゲートは冬季の間、閉鎖しております。詳細な期間については「ドラぷら」をご確認ください。

E38道東自動車道

長流枝 おさる PA 16

音更帯広IC 152.4

芽室IC 140.9

十勝清水IC 123.7

下り 80.3 大型9 情報ターミナル設置 小型40

トムムIC 102.8

占冠 しまがっつ PA 80.0

占冠 小型35 情報ターミナル設置

占冠 小型19 情報ターミナル設置

占冠 小型35 しまがっつ PA 80.0

占冠 小型19 しまがっつ PA 80.0

占冠 小型35 しまがっつ PA 80.0

占冠 小型19 しまがっつ PA 80.0

占冠 小型35 しまがっつ PA 80.0

占冠 小型19 しまがっつ PA 80.0

占冠 小型35 しまがっつ PA 80.0

占冠 小型19 しまがっつ PA 80.0

占冠 小型35 しまがっつ PA 80.0

占冠 小型19 しまがっつ PA 80.0

占冠 小型35 しまがっつ PA 80.0

占冠 小型19 しまがっつ PA 80.0

占冠 小型35 しまがっつ PA 80.0

占冠 小型19 しまがっつ PA 80.0

占冠 小型35 しまがっつ PA 80.0

占冠 小型19 しまがっつ PA 80.0

占冠 小型35 しまがっつ PA 80.0

占冠 小型19 しまがっつ PA 80.0

占冠 小型35 しまがっつ PA 80.0

占冠 小型19 しまがっつ PA 80.0

占冠 小型35 しまがっつ PA 80.0

占冠 小型19 しまがっつ PA 80.0

占冠 小型35 しまがっつ PA 80.0

占冠 小型19 しまがっつ PA 80.0

占冠 小型35 しまがっつ PA 80.0



「北海道ハイウェイガーデン」の設置エリアです。

E5道央自動車道

E38道東自動車道

E5A札樽自動車道

E5A後志自動車道

どうおうどう
道央道

有珠山SA (上下)

公式サイト
ドラぶら



上り

☎0142・25・1937

MAP P9-D-4



下り

☎0142・25・1938

MAP P9-D-4



【駐車場】上り小型:51台／大型:12台、下り小型:47台／大型:7台 【フードコート・ショップ】8:00～20:00(12～3月9:00～19:00) 【ガステーション】8:00～20:00
【その他道路施設】電気自動車急速充電器(24時間)／ウォークインゲート(一般道からの出入口)／展望所(上りのみ)8:00～23:00(12～3月9:00～)
※駐車場以外の各データは上下線同じ

スタッフが選ぶ

SA・PA 私の推し ランキング



有珠山SA(下り)
スタッフ
石井さん

有珠山、昭和新山といった山々と噴火湾(内浦湾)が織り成す景観も自慢の有珠山SA。上下線共に、店舗周辺では濃厚な味わいの「牧家のソフトクリーム」を片手に記念撮影を楽しむ人が多く、敷地内のドッグランは愛犬家に好評だ。道南エリアの特産品も充実し、特に地元産の「黄金豚」は各種加工品を販売するほか、フードコートでも味わえるので、ぜひお試しあれ!

オオヤミート 黄金豚シリーズ

オオヤミートの黄金ぎょうざ ¥720(18個入り)
薫煙黄金豚ソーセージ ¥1,650(4本入り)

地元・伊達市にある「オオヤミート牧場」が生産するブランド豚「黄金豚」。きめが細かく旨味豊かな肉質を生かしたソーセージや、キャベツと相性抜群の餃子が人気。

餃子にたっぷり入ったキャベツは時期により地元の伊達産を使用。ニラ不使用で肉の旨味がキャベツに染み込み、ヘルシー感も好評です



地元育ちのブランド豚を
食卓のメイン料理にどうぞ



「あの味を離れた自宅でも」
リピーターの要望で商品化

かなやのかにめし ¥1,100(200g)

おしゃまんべ 長万部町の名物グルメ「かにめし」。炒って香ばしさを引き出したカニの身を白いご飯にたっぷりのせた、老舗「かなや」の伝統の味をそのまま冷凍。販売は下り店のみ。

シイタケや梅干しのレイアウトも現地で食べるかにめしと同じなのがうれしい。ほんのり甘いカニの身は、レンジ調理でもふんわり仕上がります



いかめし ¥1,188(いかめし2～3個140g、タレ30g)



道南にある森町で1941年から親しまれてきたご当地駅弁。うるち米ともち米をイカの胴に詰め、「いかめし阿部商店」秘伝のタレで煮付けている。販売は下り店のみ。

イカは柔らかく、旨味がしっかり米に染み込んでいます。レンジ調理の場合はパッケージをそのまま利用できるのも手軽!



有珠山SA(上下)の
「迷ったらコレ!」

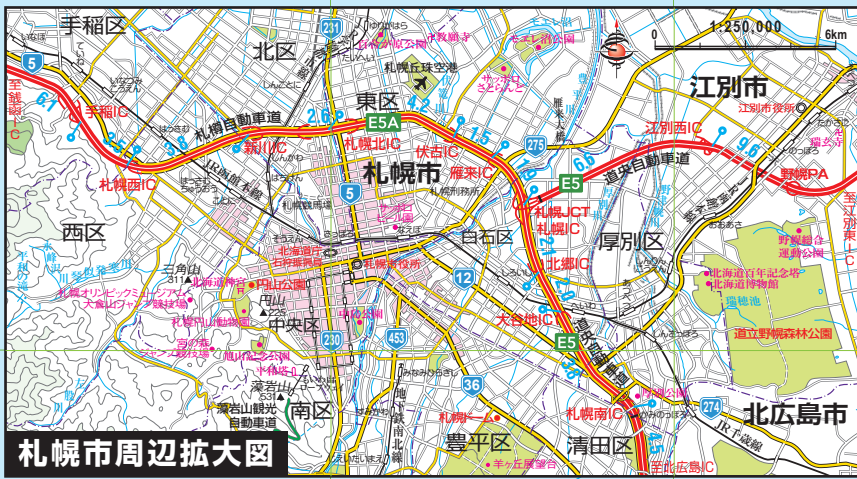


わかさいも本舗の人気4種セット
¥619(わかさいも、わかさいも本舗のおいしいまんじゅう、北海道あんぼと、同ショコラ各1個)

洞爺湖町「わかさいも本舗」自慢の品を一度に楽しめるので喜ばれています。おみやげはもちろ、ご自分のおやつ用にもぜひどうぞ

見た目もちっと楽しい
ロングセラーの駅弁を手軽に





札幌市周辺拡大図

ハイウェイウォーカー 2024年5月号



高速道路等

- インターチェンジ(IC)
※スマートICはETC専用インターチェンジ
- パーフィインターチェンジ(IC)
※矢印の方向への入口および出口専用
- 本線料金所
- 路線番号 高速道路ネットワークを形成する路線が対象となります。
- サービスエリア(SA)
- パーキングエリア(PA)
- 営業施設のないSA-PA
- スマートIC併設SA-PA
- トンネル
- ジャンクション(JCT)
- 新直轄(無料)区間
- 建設中または整備計画区間
- 新直轄建設中区間

地図凡例



寿製菓とコラボレーション!

高速道路限定商品が新発売!

『新潟米粉とソルトカマンベールチーズのサンドクッキー』

新潟らしさにこだわった新しいお米スイーツができました! 佐渡の塩、カマンベールチーズパウダーを入れたチーズチョコを、新潟県産の素材(米粉、牛乳、佐渡の塩)とカマンベールチーズパウダーを入れたチーズクッキーでサンドした、新潟尽くしのサンドクッキーが新発売。米粉ならではの香ばしさとサクサクとした食感を楽しめるサンドクッキーです。新潟らしいデザインが盛り込まれた、かわいらしく華やかなパッケージと稲穂をイメージしたブランドロゴが目印。高速道路で新潟方面へおでかけの際は要チェックです!

『新潟米粉とソルトカマンベールチーズのサンドクッキー』
6個入り ¥972、12個入り ¥1,890



<商品イメージ>



<パッケージ>

■販売箇所

磐越自動車道⇒阿賀野川SA④⑥

関越自動車道⇒山谷PA④⑥、越後川口SA④⑥、
塩沢石打SA④⑥、谷川岳PA④⑥

北陸自動車道⇒黒埜PA④⑥、栄PA④⑥、大積PA④⑥、
米山SA④⑥、名立谷浜SA④⑥、
蓮台寺PA④⑥、越中境PA④⑥

上信越自動車道⇒妙高SA④⑥



専用紙袋

『新潟米粉とソルトカマンベールチーズのサンドクッキー』をご購入のお客さまに専用紙袋をお付けします。

画像はイメージです。

詳細は『サンドクッキー』
特設サイトをチェック!



横浜横須賀道路
馬堀海岸ICより約3km

高速道路を利用して 「鈴木敏夫とジブリ展」へ行こう!

横須賀美術館にて「鈴木敏夫とジブリ展」を開催中です。横須賀美術館を含む横須賀市内の4つの施設には、神奈川県内の対象PAのショッピングコーナーで使えるお得なクーポン付きのチラシを設置しています。クーポンを使ってお得に「よりみち」しよう!

期間▶2024年6月18日(火)まで(クーポン券の利用は6月30日(日)まで)



■チラシ設置場所

- 横須賀美術館
- YOKOSUKA軍港めぐり(汐入ターミナル)
- コースカ
- ベイサイドストアーズ
- 猿島航路(三笠ターミナル)

詳細はこちら



神奈川県内パーキングエリア おすすめおみやげ&グルメ



第三京浜道路 都筑PA上 [ショッピング]
④ 横濱レングス通り(12個入) ¥1,296
アーモンドに生キャラメルをからめ、クッキー生地でサンドして、香ばしく焼き上げた横濱みやげのロングセラー商品です。

横浜横須賀道路 横須賀PA上 [ショッピング]

④ 海軍カレー食比べセット ¥1,620

同PA上り線オリジナルの「横須賀PA限定よこすか海軍カレー」をはじめ、人気のレトルトカレー3種がセット。いずれもピリ辛の大人味だ。



横浜横須賀道路 横須賀PA下 [ショッピング]

④ 黒船ラングドシャ ¥810
チョコレートの豊かな風味が口口に広がるラングドシャです。



横浜横須賀道路 横須賀PA下 [フードコート]

④ やまゆりパークの焼肉丼 ¥1,100

神奈川で生まれ育てられ厳選されたブランド豚で、県花のやまゆりにちなんで名付けられました。大麦を豊富に含んだ飼料を与えて、ジューシーで旨味に富んだ肉質と、甘くて旨味のある脂が特徴です。シンプルな調理法で素材の味を引き立てます。





史跡を彩る満開の桜！

春の函館お花見ドライブ

北海道でもいち早く桜が見ごろを迎える道南・函館をドライブ！
西洋式城塞跡が桜一色に染まる人気の花見スポットはもちろん
朝市の海鮮グルメや絶景の展望台を巡って春の函館を満喫しよう！



車で約15分／



少し高くなった郭内の土塁からは、
眼下を埋め尽くす桜と隣接の五稜
郭タワーが織り成す絶景が楽しめ
る。お堀沿いの遊歩道を、桜をめ
でながら散策するのもおすすめだ



星形が特徴的な五稜郭公園。1914年から桜が植えられ、現在は道内屈指の桜名所となっている。見ごろは例年4月下旬～5月上旬



1. 郭内には復元された箱館奉行所もある。
入館料一般¥500、☎9:00～17:45受付終了
(冬期変動あり) 2. 桜はソメイヨシノが中心

MAP
1

五稜郭公園

華やかな桜色に染まる
国指定特別史跡の星形城塞

戊辰戦争の舞台となった日本初の西洋式城塞跡。開花時期には約1,500本の桜が咲き誇り、郭内やお堀を淡いピンク色に染め上げる。歴史に思いをはせながら、花見を楽しもう。

函館市五稜郭町44

☎0138・31・5505(管理事務所)

☑入園自由 ※郭内(堀の内側)入場は5:00～19:00、11～3月は～18:00

困なし ☑入園無料

☑周辺の有料駐車場を利用



甘くとろける生ウニやカニ、イクラなど人気のネタが10種の贅沢な「海鮮ちらし」(¥2,530)

MAP
2

海鮮味処 すずや食堂

味も価格も大満足!

函館朝市の人気海鮮食堂

函館朝市の海産物卸問屋が直営。道産中心のこだわりの新鮮魚介を、バラエティに富んだ海鮮丼や定食で堪能できる。なかでも、お値打ち感ある「勝手丼」がイチオン!

函館市若松町10-4

☎0138・26・9695

☎6:00~14:00(LO13:30)、10~4月は6:30~

☎なし 函92席(裏) 函館朝市駅前駐車場、函館朝市駐車場、または提携駐車場を利用(函館朝市協同組合連合会加盟店で、1店舗¥2,200以上の利用で60分無料)



海産物店の「船岡商店」に併設。店頭では活イカ釣り(¥2,000前後)も楽しめる

車で約3分



2



1

1. 自慢のブレンド味噌で味付けた「銀だら定食」(¥1,430)
2. 「勝手丼」(¥1,870)は、イクラやホタテなど9種のネタから好みの5種を選ぶ 3. 店内は広々。ペット同伴可の個室(予約可/1室)も用意する



3

MAP

3 まるごと北海道ストア えぞりす byねばねば本舗

とろろ昆布から化粧品まで
ガゴメ昆布グッズがズラリ!

国内では道南の海でしか採れないガゴメ昆布とその加工品を中心に、手作りの雑貨や衣類など北海道の“いいもの”をセレクト。個性的な函館みやげが手に入る。

函館市若松町20-1 キラリス函館1F

☎0138・27・4777 ☎10:00~18:00

☎なし 函館周辺の有料駐車場を利用



2



1

1. ガゴメ昆布のうおい成分を取り入れた「がごめオリーブ石けん」(1個 ¥815~) 2. 七飯町・山川牧場のソフトクリーム(各 ¥350)もおすすめ 3. 「北大ガゴメとろろ昆布」(30g ¥777) などガゴメ昆布商品が充実



3

次の
スポットへGO!



4

4. 函館・近郊在住作家の手によるかわいい雑貨や飲料、懐かしい駄菓子などさまざまなアイテムが並ぶ
5. 函館駅前の好立地で、おみやげ探しにぴったり!



1.自家製スコーンやケーキ、サンドウィッチなどに、ポットの紅茶が付く「アフタヌーンティーセット」(1名 ¥2,800/2名から注文可) 2.上品さと風格を感じるたたずまい 3.「ガトーフロマージュセット」(¥1,500)



4.洋館が立ち並ぶ函館の名所・基坂の中腹に立つ 5.オリジナルTシャツ(¥5,390)などを販売するスーベニアショップも併設

車で約3分



MAP

5

函館山ロープウェイ

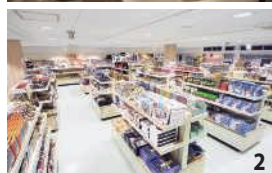
昼も夜も楽しめる標高334mの山頂展望台へ!

函館山の麓から山頂までを結ぶロープウェイ。山頂展望台やゴンドラ内から、海にはさまれた函館の街並みを一望できる。宝石をちりばめたような夜景も素晴らしい。

函 函館市元町19-7 ☎0138・23・3105

☎10:00~上り最終21:50・下り最終22:00、10/1~4/19は上り最終20:50・下り最終21:00 函整備点検休業あり

☎ロープウェイ往復:大人(中学生以上)¥1,800、小人¥900、0~2歳は無料、3歳以上の未就学児は大人1名につき1名無料、2名からは小人扱い 回周辺の有料駐車場を利用



1.山頂展望台には、夜景が楽しめるレストランを併設 2.おみやげ品が豊富にそろったショップもある

3.函館湾と津軽海峡にはさまれた独特な地形の函館市街 4.山頂駅までは125人乗りの大型ゴンドラで約3分 5.夜景の美しさも見事。「ミシュラン・グリーンガイド・ジャポン」改定第2版では函館山からの眺望が三つ星として紹介されている



MAP

4 ヴィクトリアンローズ ティールーム

本場英国の雰囲気に包まれ
香り豊かな紅茶を味わう

旧イギリス領事館という気品漂う空間で、優雅なティータイムが楽しめる。紅茶はスリランカ、インド、中国と世界三大産地のものから厳選。「薔薇ソフト」(¥550)も好評だ。

函 函館市元町33-14 函館市旧イギリス領事館内

☎0138・83・1800(函館市旧イギリス領事館)

☎10:00~18:00(LO17:00)、11~3月は~16:30(LO16:00) 函なし

回25席(禁煙) 回周辺の有料駐車場を利用



ドライブコースMAP



（HW編集部が実際に買って調査！だから間違いない！）

SA・PA 今月のイチオシ

今日の担当はこの2人

ライター・I泉

Highway Walker北海道版を長年担当。友人に酒好きが多いので、行楽の機会もビールやワインなど飲み物に合わせた品をチョイス。



編集長・I藤

弁当だけでもいいけれど、何かもう一品欲しいタイプ。特にそれがおでかけ先で見つけたものだと、ぐっとテンションが上がる。

北海道もようやく春めいてきて、いよいよ行楽シーズンが到来。

花見やピクニックを楽しむ時は、SA・PAのおすすめ商品も一緒に！

行楽弁当に+α

札樽道 金山PA(下り・札幌方向)

☎011-676-6656 商品に関する問い合わせは☎0120-89-8551(セイコーマートお客様相談室:⑨~⑫9:00~17:00) MAP P8-F-2



京極の名水 ブラック珈琲 無糖 ¥118 (220ml)

京極町の「羊蹄のふきだし湧水」を使用。軟水でも特に硬度が低いため、ブラジル認証豆とコロンビアの甘味やまろやかさが引き出されている。

ブリッと弾力がありつつ柔らかくてもおもしろい食感。行楽弁当に入っていたらうれしいな

編集長・I藤
ココがPOINT!

イチオシ
DATA

定番 ★★★★★ 新商品
コスバ ★★★★★ 豪華
リラックス度: ★★★★★



苦味が残らず まろやかな味わい。ネルドリップでこの価格とは驚きですね！

ライター・I泉
ココがPOINT!

道央道 輪厚PA(下り・札幌方向)

☎011-376-2516 MAP P8-G-3

苦小牧ハム ラムモモハムスライス ¥780(60g)

豪州産ラムを塩と香辛料でシンプルに味付け。薫製の香りも控えめで本来の旨味が引き立つ。冷凍だが短時間で自然解凍できるのも◎。



ライター・I泉
ココがPOINT!

羊肉特有のクセがない一方で、ラム肉の旨味はコク豊か。ワインやチーズにも合わせたい

イチオシ
DATA

定番 ★★★★★ 新商品
コスバ ★★★★★ 豪華
おしゃれ感: ★★★★★

あなたが買ってみたいと思ったおみやげはどれ？



QRコードから投票しよう！

北海道産ほたてづくし
塩ラーメン、ハーフ丼セット

¥1,480

道産ホタテを2つの味付けと
ラーメン&丼の2品で堪能

あっさりしつつも滋味豊かな塩ラーメンには蒸しホタテを、ハーフサイズの丼にはタレで味付けたベビーホタテをトッピング。満腹度も満足度も高い贅沢なセットメニュー。

道央道 砂川SA(下り・旭川方向)

フードコート ☎0125・53・3607
販売時間 / 7:00~19:00(12~3月9:00~19:00)
MAP P8-I-2

塩ダレと酒で蒸したホタテと甘辛いタレを絡めたベビーホタテ



店長
阿部さん

北海道のホタテはプリプリと弾力のある食感と甘味が特徴です。味付けも工夫しましたので、ぜひ一度お試しください

立ち寄りグルメ 必食! ハイウェイめし

・今月のテーマ・

道産食材の
ボリュームご飯

せっかく北海道をドライブするなら、合間に立ち寄るSA・PAでも道産食材を召し上がれ!

魚介も肉もおいしい土地柄だからこそ、メニュー選びに迷ってしまうかも!?



ジューシーな鶏天が山盛り!
卵黄のコクでおいしさアップ

道内産鶏もも肉の天玉丼 ¥1,200

ジューシーな道産鶏の天ぶらがどっさりのったボリューム丼。肉に切れ目を入れることで火が通りやすく、ふんわり柔らかな食感に。卵黄のコクと刻みネギの香味がアクセント。

道央道
砂川SA(上り・札幌方向)

フードコート ☎0125・53・3797
販売時間 / 8:00~20:00
(12~3月9:00~19:00)
MAP P8-I-2



大きくて肉厚&脂乗りよし
北海道のホッケはヨコが違う

ほっけフライ定食 ¥980

小樽沖で捕れたホッケを揚げたてのフライで楽しめる。器いっぱいのお大きさと、肉厚で脂が乗り、奥行きのある旨味が楽しめる、リピーターも多い人気の品。

道央道 岩見沢SA(上り・札幌方向)

フードコート ☎0126・25・5861
販売時間 / 8:00~20:00
(12~3月10:00~18:00)
MAP P8-H-3

東北6県の高速度道路の心臓部

東北地方の高速度道路や有料道路、計約1,400kmの交通管理を担うネクスコ・パトロール東北。業務の心臓部となる道路管制センターでは交通管制員54人が24時間2交代で全エリアの交通管制を行っている。

通常時はパトロール中の交通管理隊との無線交信のほか、高速度道路上の各種カメラや気象観測装置から、天候や路面の状況、交通の流れなどを確認。快適に走行できる道路環境を保つため、事故や故障車、自然災害など、多様な出来事に対処する。

異常事態の素早い解消を目指す

通信員の岩谷俊輔さんは、交通管理隊などから収集した情報を道路情報板で提供。「大雨や強風といった気象の注意喚起や渋滞、通行止めなど、内容のチェックを重ね、運転中にひと目で理解できるように、明瞭な表現を心がけています」と話す。

道路上の落下物にも対応。動物の死骸や、積荷の角材などの落下物が「ない日はない」ほどだとか。事故発生時は滞留車を防ぎ、レッカー車が速やかに到着する方法を考えるなど、目視できない現場の状況を先読みして対処。関係各所と連絡調整し「最適解」を模索するという。

安全・安心の窓口#9910

管制司令の谷藤俊介さんは通信員たちの司令塔で、統括司令の補佐として業務全般を指揮。多くの情報が飛び交う中、各事象を整理しつつ、一人一人の役割を調整。警察や消防などへの出動要請も行う。「人や自転車の立ち入り、逆走車など、異常事態はさまざま。現場での作業の安全も考慮し、冷静沈着な対応に努めています」と谷藤さん。

交通量の多い大型連休はトラブルも増加。同センターはSA・PAで

の忘れ物にも対処するが、財布やスマホ、時には同乗者まで、忘れてしまふ人は多いそう。忘れ物や道路情報などはNEXCO東日本お客さまセンターへ(※)、事故や故障などは道路緊急ダイヤル#9910へ連絡を。「高速度道路での安全・安心の窓口は私たち。高速度道路上の非常電話は受話器を上げるだけで当センターにつながります(岩谷さん)。「情報はWEBサービス『ドラトラ』などでも確認できます。万一の際は全力でサポートしますので、安心して高速度道路をご利用ください(谷藤さん)。

※NEXCO東日本お客さまセンター ☎0570・024・024 または 03・5308・2424



ハイウェイを支える人々

Vol. 97

高速道路の裏側に潜入

「安全・安心・快適・便利」な高速道路のため気象や交通状況などの情報を収集・提供し、異常事態に対処する交通管制員を紹介します。

株式会社ネクスコ・パトロール東北
仙台通信事業所



交通管制員 管制司令
たにふじしゅんすけ
谷藤俊介さん



交通管制員 通信員
いわや しゅんすけ
岩谷俊輔さん



1. 変化の多い現場の情報を受け、規制範囲の変更を指示
2. 非常電話に対応。お客さまに配慮しながら内容を確認
3. 処理状況を報告し、他機関との調整事項を上司に確認
4. 道路情報板に表示される道路状況は交通管制員が入力

SUSTAINABLE DEVELOPMENT GOALS

NEXCO東日本グループは、高速道路事業を通じてSDGsの達成に貢献します。



今年に入って、既に3本の映画・ドラマに出演するなど、女優としての活躍が続く西野七瀬さん。運転免許を取得したが、クルマを運転する機会があまりなく、ドライブは仕事の移動か家族と出かける時が多いとか。「休みの時は、父がショッピングにクルマで連れて行ってくれることもあります。家族と行くのは、神社仏閣巡り。父が上京する際に『次はあそこの神社かお寺に行こう』と考えてくるので、家族で巡ったりしています」

いつか、自分のドライブで行ってみたい土地があるという。

「北海道の霧多布岬です。そこは野生のラッコが見られるそうなんです。元々ラッコが好きなのですが、国内の水族館にいるラッコって今は高齢の3匹しかなくて、絶滅危惧種だから輸入も規制されているんです。そうだったら野生のラッコを見に行きたいですね」

仕事面では、5月に「帰ってきたあぶない刑事」も公開される。

「私が演じているのは、港署捜査課の刑事・早瀬梨花。仲村トオルさん演じる町田透の部下です。印象に残っているのは、館ひろしさん演じるタカに手錠をかける場面。手錠をかけるのって難しくって、ちゃんと垂直にグッと手首に押し込まないと、うまく

くガチャン!とならないんです。本番まで、ずっとと館さんの腕で練習させていただいて、館さんも丁寧にコツを教えてくださいました。すごく恐縮でしたが、めちゃくちゃお優しい!って思いました」

見どころは、やはり館さんと柴田恭兵さんのバディだとか。

「物語はシリアスですが、そこに館さんと柴田さんが放つユーモアがす

てきなんです。現場でもお2人がアイデアを出して、台本にないやりとりを即興でつくっていたのですが、そこにバディ感をすごく感じました。シリーズファンの方には待望の新作ですし、初見でもお2人がつくり上げるおもしろくてカッコイイ世界観を感じつつ、気軽に楽しんでもいただけたと思います」

Profile にしのなせ ●1994年5月25日生まれ、大阪府出身。11年に乃木坂46の1期生としてデビュー。18年に同グループを卒業後は女優として活躍。22年に第45回日本アカデミー賞で優秀助演女優賞・新人俳優賞(「孤狼の血 LEVEL2」)を受賞した。今年は劇団☆新感線の44周年興行・夏秋公演「いのうえ歌舞伎『バサラ』」に出演。

撮影=須田卓馬/取材・文=江口和孝/ヘアメイク=野口由佳(ROI)/スタイリスト=鬼束香奈子/編集協力=千葉由知(ribelo visualworks)

西野七瀬

Nanase
Nishino



ドライブは家族で神社仏閣巡り
北海道へ野生のラッコを見に行きたい!

©2024「帰ってきたあぶない刑事」製作委員会



映画

「帰ってきたあぶない刑事」

5/24公開予定

STORY

ABUDEKA IS BACK! ドラマ放映開始から38年、劇場版最新作から8年の時を経て、最強のパディムービーが大復活! 前作で定年退職して刑事を引退し、ニュージーランドで探偵として第二の人生をスタートさせたはずのタカ&ユージだが、警察官と問題を起こして探偵の免許を剥奪。再び古巣の横浜へ帰還していた。探偵事務所を再開させるが、記念すべき依頼人第1号は、まさかの「ふたりの娘」? 彼女の依頼で母親を捜索するが、行く先々で事件が多発し――。

STAFF & CAST

脚本 大川俊道、岡芳郎 監 原廣利
出演 館ひろし、柴田恭兵、浅野温子、仲村トオル ほか

SA・PA&ドライブ 一問一答

Q. ドライブでかけたい音楽は?

A. 「今、『UNDERTALE』というゲームの音楽にハマってて、ドライブでも聴きたいです」

Q. もしSA・PAをプロデュースするなら?

A. 「顔出し看板が好きなので、すごくクオリティの高いものを作って置きたいです」

Q. やってみたいドライブは?

A. 「友達と行った日帰り山梨旅行が遠足みたいで楽しかったので、また行きたいです」

岩手山SA上り

岩手山SA下り



岩手山の麓、緑あふれるサービスエリア
フードコート・ショッピングコーナー・ベーカリーが新しくなります。



東北自動車道

岩手山SA

2024 3/25 月

上下線同時
リニューアル

OPEN

- E4 東北自動車道 E4A 八戸自動車道
- 津軽SA 花輪SA 折爪SA
- E4 東北自動車道
- 滝沢PA 盛岡IC 矢巾PA
- 西仙北 SA 錦秋湖 SA 紫波SA
- E4B 秋田自動車道
- 北上金ヶ崎PA 前沢SA
- 岩手山SA

ハイウェイウォーカー HighwayWalker



公式WEBサイトはこちら!



映えるおでかけ写真がいっぱい

週末のドライブ、どこ行く?



Instagramはこちら!



ハイウェイウォーカー【公式】
X(旧Twitter)盛り上がっています

素敵な商品が
当たる
キャンペーンも



地元グルメ、名物おみやげ、
穴場スポット...お役立ち情報のほか
「ハイウェイウォーカー」最新号も読める!



※画像はイメージです



自然にときめくりゾート休暇村 休暇村那須 シングル宿泊券 1泊2食付き(¥19,000相当)

2名様

那須高原の大自然を五感で楽しむ

日本百名山の一つ、栃木県茶臼岳の南麓、標高1,200mに位置する天空のリゾートホテル。雄大な那須連山に抱かれ、移りゆく那須高原の自然から“ときめき”を肌で感じることが出来る。新緑や花々が楽しめる初夏をはじめ、四季折々の風景に囲まれゆったりと過ごせる。

休暇村那須

☎0287-76-2467

🌐www.qkamura.or.jp/nasu/



1泊2食付き(夕食:季節の厳選素材を愉しむプレミアムビュッフェ、朝食:モーニングビュッフェ×こめあずき)
※お食事の提供方法が変更となる場合がございます
※入湯税と人数の増員、追加のご飲食などは別途ご精算ください
有効期間 / 6/2③~10/4④
除外日 / 7/13④、7/20③~8/25④、9/14④、15④、9/21④、22④

読者アンケート・プレゼントのご応募について

プレゼントの 応募締め切りは

5月19日

ギフト券¥2,000分などプレゼント!

プレゼントご希望の方は、下記の方法でご応募ください。ご応募の際、よりよい誌面づくりのためのアンケートにご協力をお願いいたします。ご応募された方の中から、抽選で希望賞品をプレゼントいたします。

応募は携帯電話/スマートフォンから!

対応機種をお持ちの方は、右のQRコードをカメラで読み取って、応募画面にアクセスしてください。

※ご応募は、お一人様1回までとなります(重複応募は無効です)。発表は発送をもって代えさせていただきます。また、一部の機種では、お申し込みができない場合があります。



スパリゾートハワイアンズ 日帰りペア入場券(¥7,140相当)

2組
4名様

全天候型の巨大空間で常夏を満喫

6つのテーマパークを有し、南国ムードあふれる温泉リゾート。一年中常夏の大プールやウォータースライダー、屋外施設スパガーデンパレオ、世界最大級の露天風呂「江戸情話 与市」など楽しみがいっぱい。フラガールショーやファイヤーナイフダンスも必見だ。

スパリゾートハワイアンズ

☎0570-550-550(9:00~17:30)

🌐www.hawaiians.co.jp/



有効期間 / ~12/31③
除外日 / なし



JCBギフトカード ¥2,000分

30名様

GWのおでかけ先でも大活躍

ゴールデンウィークなどを利用して、おでかけの機会が増えるシーズン。日本全国の取扱店で使用できるJCBギフトカードなら、旅行先でもショッピングなどで便利に使える。さらに食事・宿泊に活用できるのもうれしい。利用可能店舗は、公式サイトでチェックしよう。

JCBギフトカードデスク

☎0570-06-4741(9:00~17:00 ※①②③④、年末年始除く)

🌐www.jcb.co.jp/voucher/gift-card/merchant.html



※画像はイメージです



Villa Brave 1泊宿泊券 (¥45,000相当)

2名様

子供が主役の遊べる一棟貸切宿

埼玉県秩父市の「子供が主役」の一棟貸切宿Villa Brave (ヴィラブレイブ)。中世のお城をイメージした内装の室内で宝箱の鍵探しなどのクエストに挑戦できるほか、乳幼児にも安心の設備が整っている。追加オプションでは、地元での自然体験も楽しめる。

Villa Brave

☎050-8892-3015

🌐villa-brave.snack.chillnn.com/snack/top



最大定員6名(布団5組、添い寝1名)
有効期間 / ~11/30③
除外日 / ④、8/9④~8/13④



「上等梅酒 知覧茶」 (720ml/¥1,484相当)

5名様

「一番茶」を使用した緑茶梅酒

本坊酒造(鹿児島市)の梅酒仕込み蔵「星舎蔵」で造られる「上等梅酒」。「黒糖」「知覧茶」「ゆず」など、鹿児島産の素材を生かした4種類のラインアップが魅力だ。ブランド茶の爽やかな香りと優しい甘味が堪能できる「上等梅酒 知覧茶」をプレゼント。

本坊酒造(株)

☎099-822-7003

🌐www.hombo.co.jp/



from READERS

- 子供と2人で帰省し、太田強戸PAにておすすめされていたまんじゅうを子供が祖父のために購入。祖父はとても喜んでくれました! (群馬県/美保さん)
- 森香澄さんが3月号表紙ということで、HWを目的にドライブ。普段車には乗らないのですが、1人でのドライブは有意義な時間でした。(宮城県/夕穂さん)
- HWを見ながら掲載商品を手に取ると、同じことをしている人と目が合い爆笑。その後一緒にお茶をして、HWがつないだ縁にほっこり。(茨城県/信幸さん)

from EDITORS

- おでかけにぴったりの暖かい気候になってきました。本誌にのっているスポットは制覇しちゃったよ! もっと情報が欲しいよ! という方は、X(旧Twitter)やInstagramもたくさん更新しているので、フォローお待ちしております♡ (M.I.)

Voice



映画「帰ってきた あぶない刑事」 パンフレット

1名様

タカ&ユージが帰ってきた!

今号の表紙、西野七瀬さんが出演する「帰ってきた あぶない刑事」の豪華パンフレットを1名様にプレゼント。社会現象を起こしたドラマの放映開始は38年も前ですが、おそらく本誌読者には刺さる人が多いのでは。ちなみに、主演の館ひろしさん、柴田恭兵さん、共に御年70超え…すごすぎます。

